

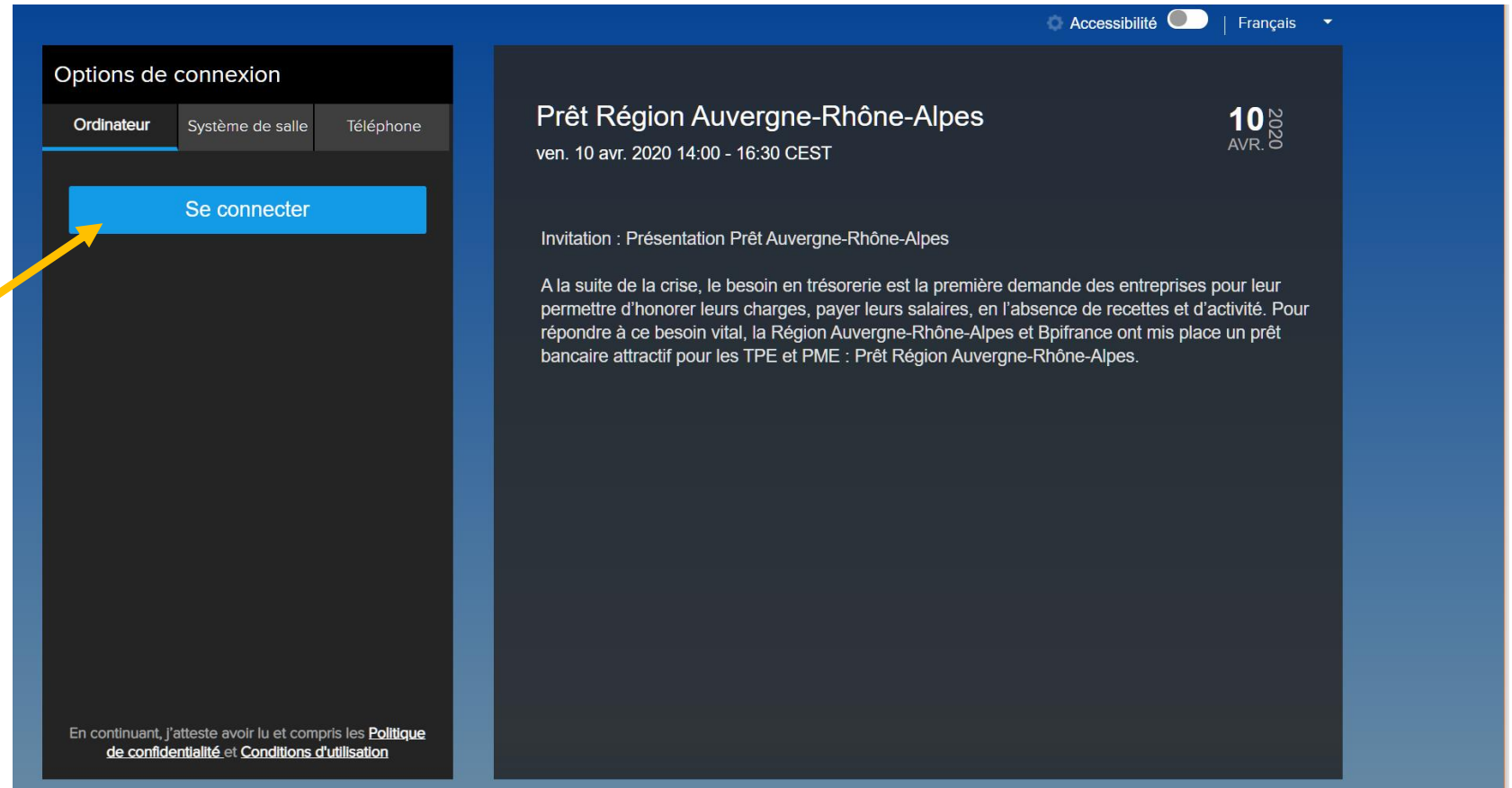
Pour bénéficier de toutes les fonctions, il faut utiliser soit Chrome, soit Opéra en navigateur

①

Cliquez sur le lien reçu par invitation : <https://primetime.bluejeans.com/a2m/live-event/zrvauytu>

②

Conserver l'option
Ordinateur puis cliquez sur
« se connecter »

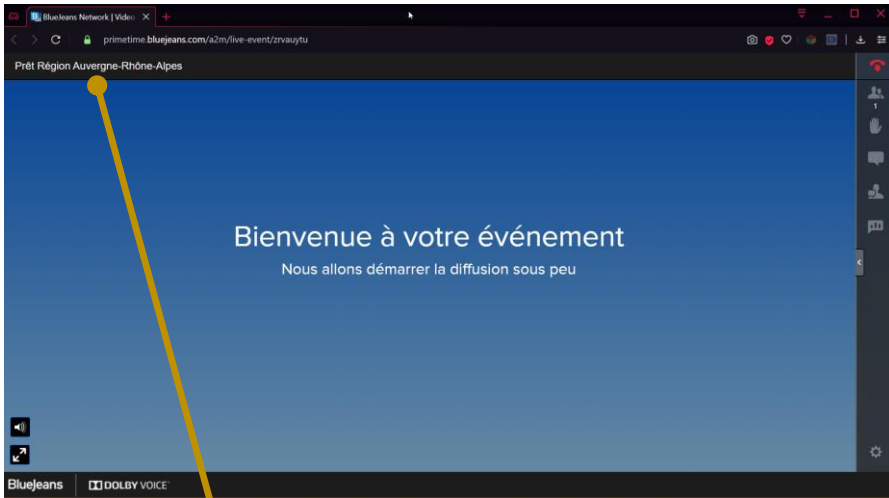


The screenshot shows the BlueJeans event interface. On the left, under 'Options de connexion', there are three tabs: 'Ordinateur' (selected), 'Système de salle', and 'Téléphone'. Below these is a blue button labeled 'Se connecter'. A yellow arrow points from the text 'Conserver l'option Ordinateur puis cliquez sur « se connecter »' to this button. The main content area on the right displays the event title 'Prêt Région Auvergne-Rhône-Alpes', the date and time 'ven. 10 avr. 2020 14:00 - 16:30 CEST', and a large '10' with '2020' and 'AVR.' below it. The invitation text reads: 'Présentation Prêt Auvergne-Rhône-Alpes'. Below this, a paragraph explains the need for liquidity during the crisis and mentions the 'Prêt Région Auvergne-Rhône-Alpes' for TPE and PME. At the bottom, there is a footer: 'En continuant, j'atteste avoir lu et compris les Politique de confidentialité et Conditions d'utilisation'.

Se connecter à un Event (Webinaire) BlueJeans
À partir d'un ordinateur – **en tant qu'invité**

Pour bénéficier de toutes les fonctions, il faut utiliser soit Chrome, soit Opéra en navigateur

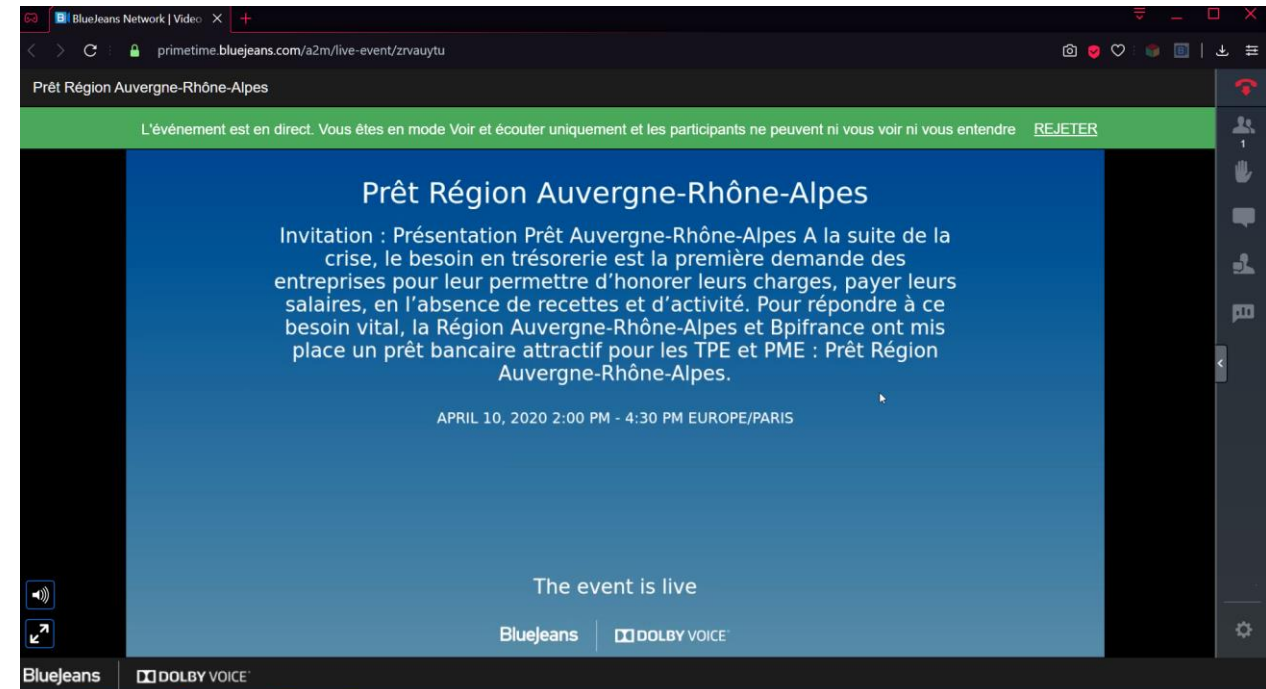
③



Cet écran indique que vous êtes connecté mais que la conférence n'a pas débuté, vous voyez le nom de la conférence en haut à gauche

④

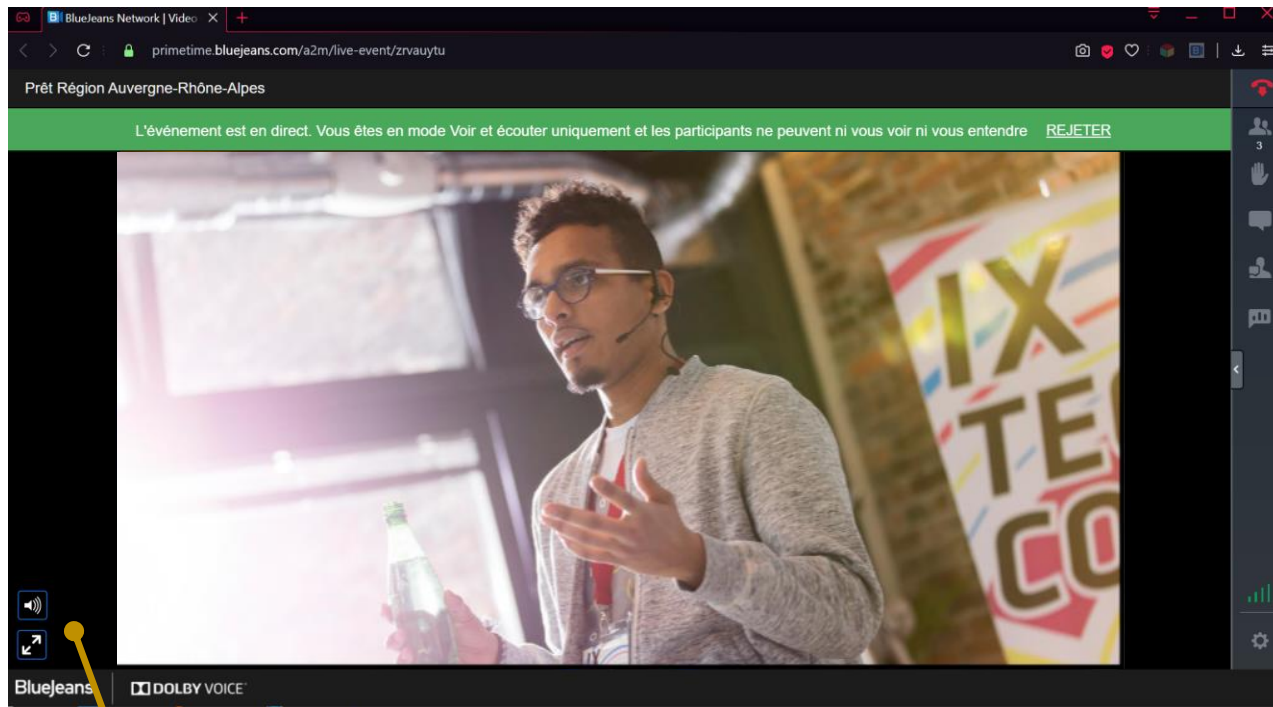
La conférence a démarré.
Par défaut vous êtes en mode écoute, vous ne pouvez pas intervenir



Se connecter à un Event (Webinaire) BlueJeans
À partir d'un ordinateur – **en tant qu'invité**

Pour bénéficier de toutes les fonctions, il faut utiliser soit Chrome, soit Opéra en navigateur

5



Quitter la conférence

Nombre et liste des participants

Chat soit avec tous les participants, soit avec le modérateur

Force de votre réseau Internet et paramètres (langue, sortie audio,...)

Vous pouvez régler le volume ou passer en plein écran