

SAISON D'ÉTÉ

FRÉQUENTATION TOURISTIQUE

Poids de la saison touristique estivale



54% des nuitées annuelles ➔ **95 MILLIONS DE NUITÉES**

Répartition des nuitées en fonction du type d'hébergement

Hébergement marchand

43%

des nuitées estivales



Hébergement non marchand

57%

des nuitées estivales

5,3 milliards d'euros de dépenses des clientèles

Hébergement marchand : 86 €/jour soit 3,5 milliards d'euros (66% des dépenses)

Hébergement non-marchand : 34 €/jour soit 1,8 milliard d'euros (34% des dépenses)

ZOOM : hébergements marchands

	Fréquentation (en million(s) de nuitées)	Durée du séjour (en nuits)	A noter
CAMPINGS	11	4,6 (5,8 pour les résidences de tourisme, 4 pour les villages vacances)	<p>40% de nuitées en formule locative</p> <p>40% de nuitées affaires</p> <p>75% des nuitées en station de montagne</p>
HÔTELS	10,3	1,6	
RÉSIDENCES DE TOURISME	5	5,3	
VILLAGES VACANCES	1,9	5	
CENTRES DE VACANCES*	1,1	5,1	

*données Rhône-Alpes exclusivement, données Auvergne non disponibles

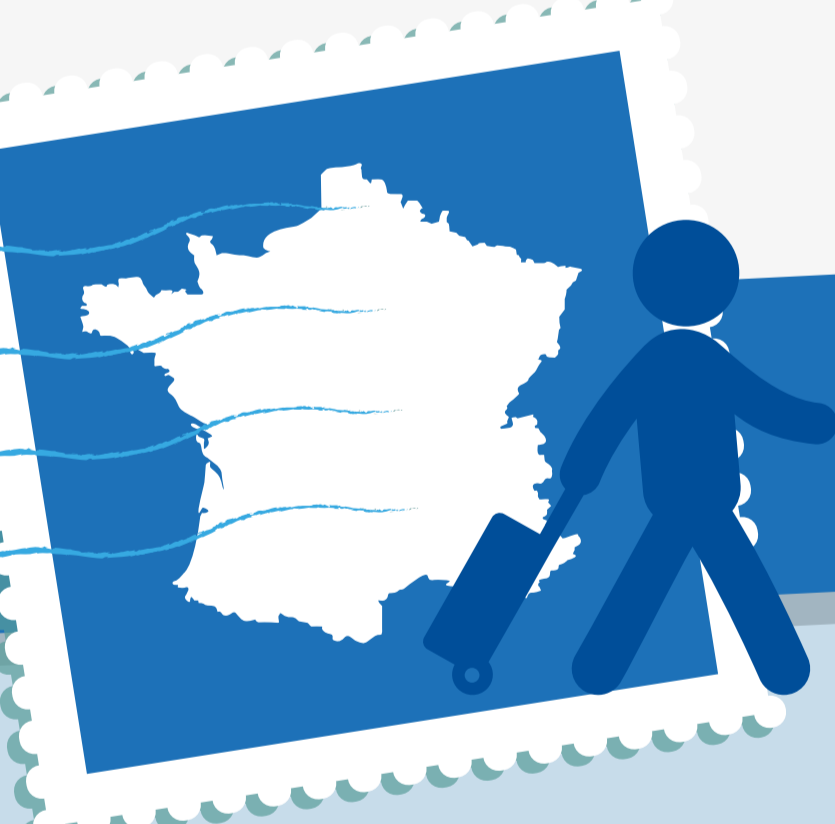
Clientèles touristiques de l'été

Répartition des nuitées

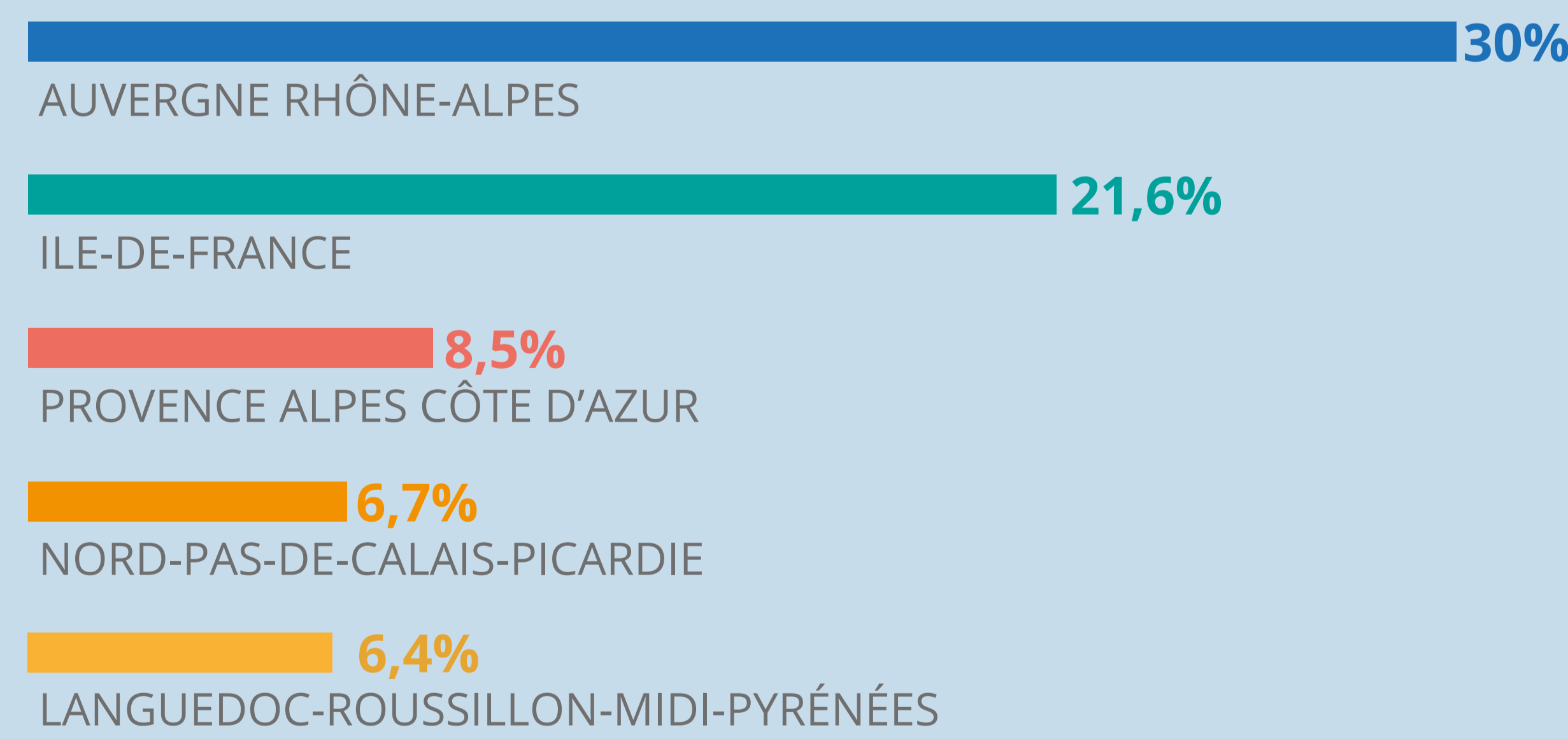
	Clientèle française	Clientèle étrangère
CAMPINGS	64%	36%
HÔTELS	76%	24%
RÉSIDENCES DE TOURISME	81%	19%
VILLAGES VACANCES	95%	5%
CENTRES DE VACANCES*	95%	5%

*données Rhône-Alpes exclusivement, données Auvergne non disponibles

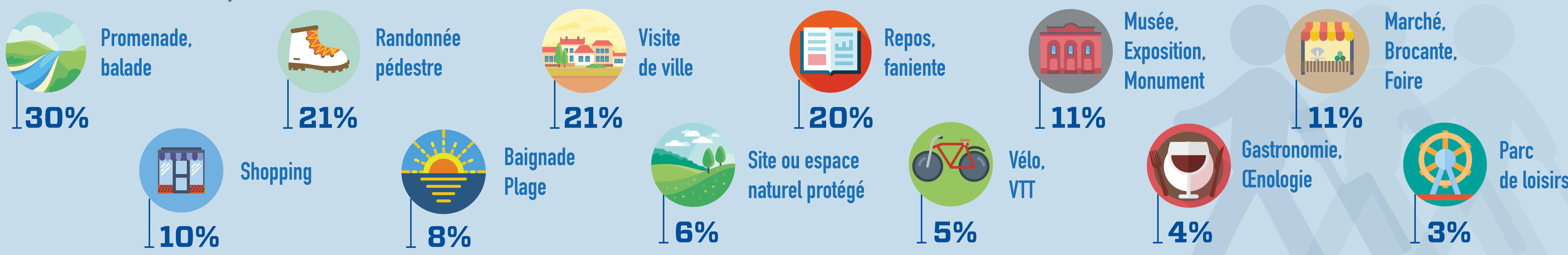
Clientèle française



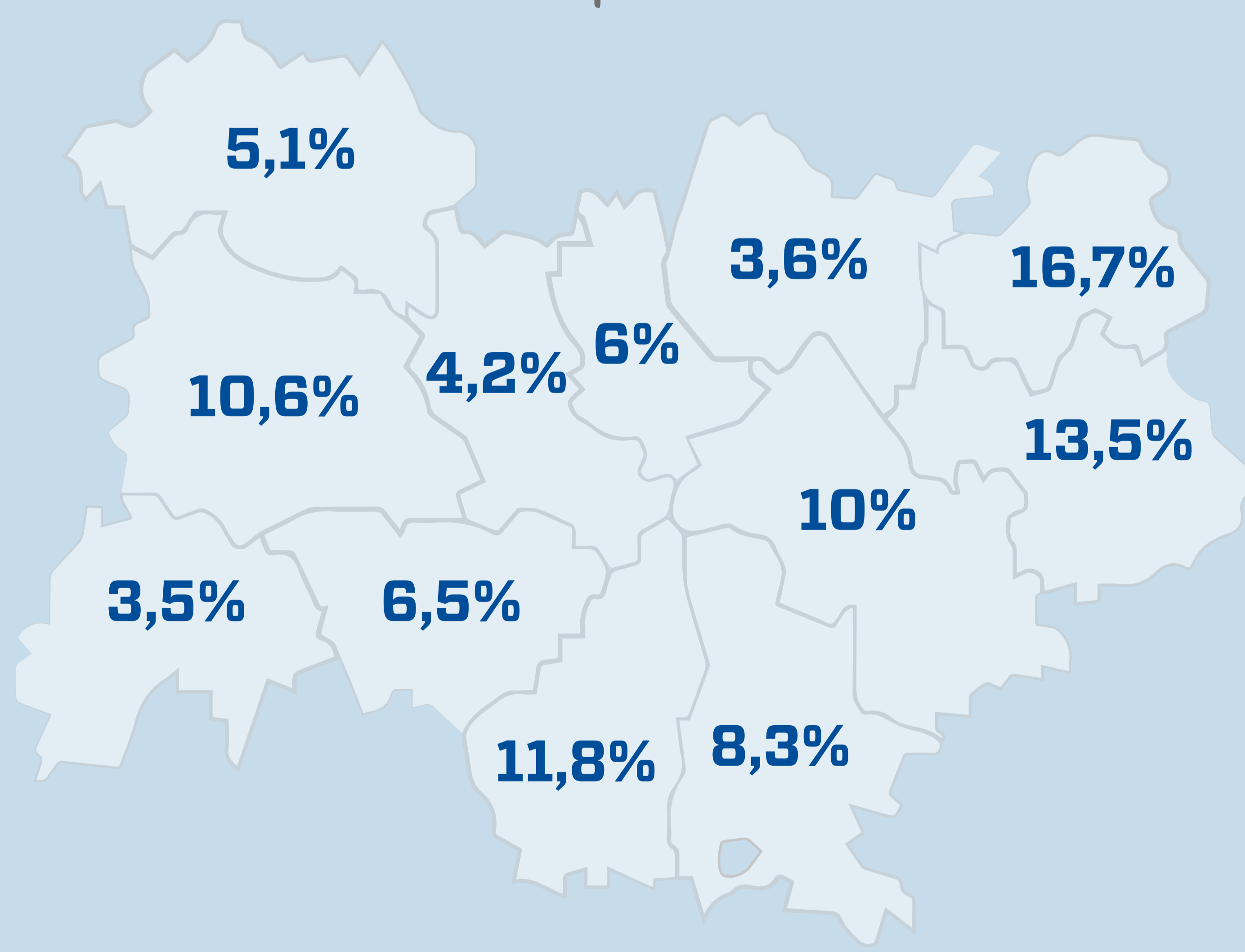
Région de résidence des clients français



Activités pratiquées



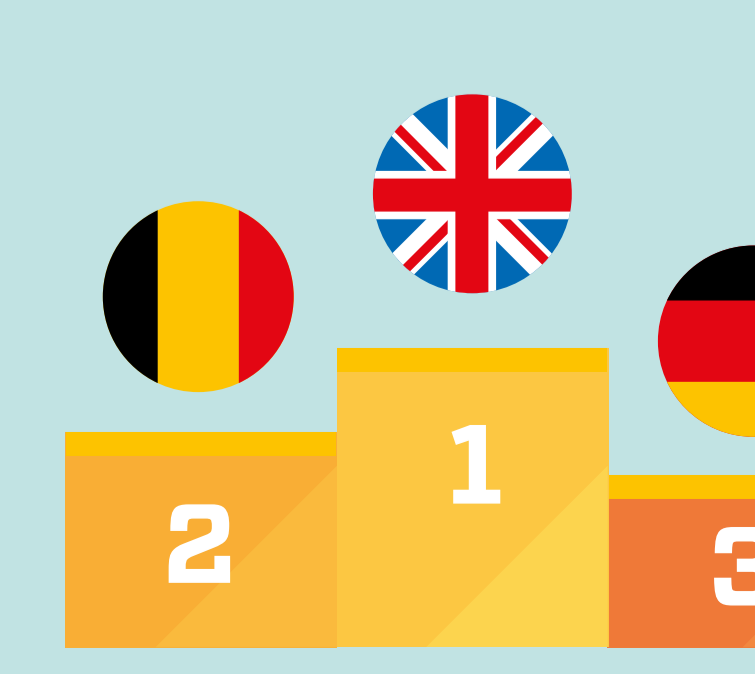
Destinations des clients français



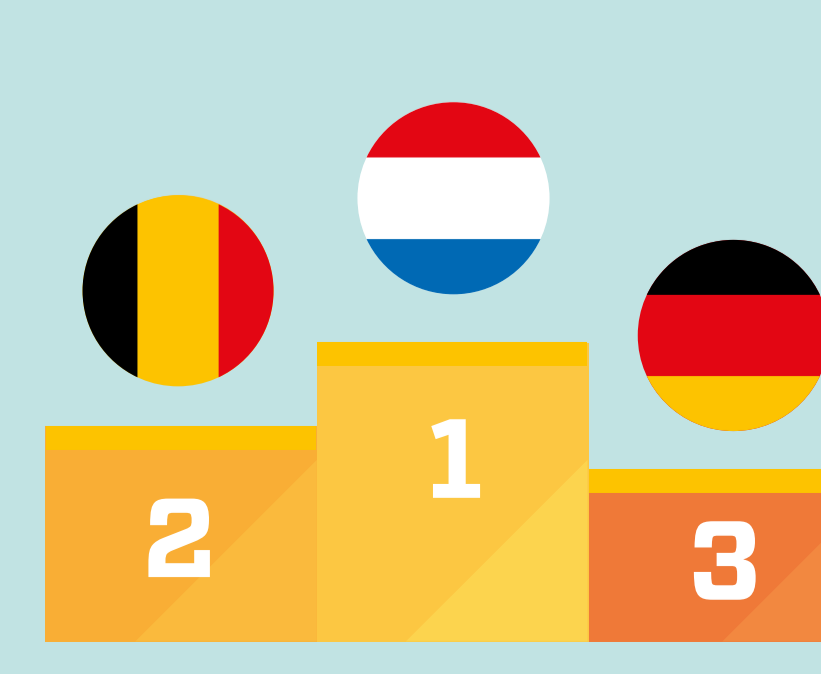
Clientèle étrangère



HÔTELS



CAMPINGS



Pays de résidence des clients étrangers

