

RENAÎTRE ICI

12 AVRIL 2019



Villes et Villages Fleuris
LE LABEL NATIONAL DE LA QUALITÉ DE VIE

Panorama des communes Labellisées en Auvergne-Rhône-Alpes



Villes et Villages Fleuris
LE LABEL NATIONAL DE LA QUALITÉ DE VIE



**Auvergne
Rhône-Alpes**
Tourisme

La présence du label

- **14%** des communes d'Auvergne-Rhône-Alpes sont labellisées
- **2,17** millions d'habitants résident dans une commune labellisée = **27%** de la population régionale
- **301 000 lits** touristiques marchands = **34%** de la capacité régionale



Auvergne
Rhône-Alpes
Tourisme



Auvergne
Rhône-Alpes
Tourisme





RENAÎTRE ICI

01

Profil des communes

Qui êtes-vous ?

Nombre de communes et positionnement national en 2018

Auvergne-Rhône-Alpes = 12% des communes totales de France

	Auvergne- Rhône-Alpes (chiffres 2018)	France (chiffres 2018)	Part régionale
1 Fleur	287	1 818	16%
2 Fleurs	195	1 728	11%
3 Fleurs	78	1 129	7%
4 Fleurs	22	257	9%
Total	582	4 932	12%



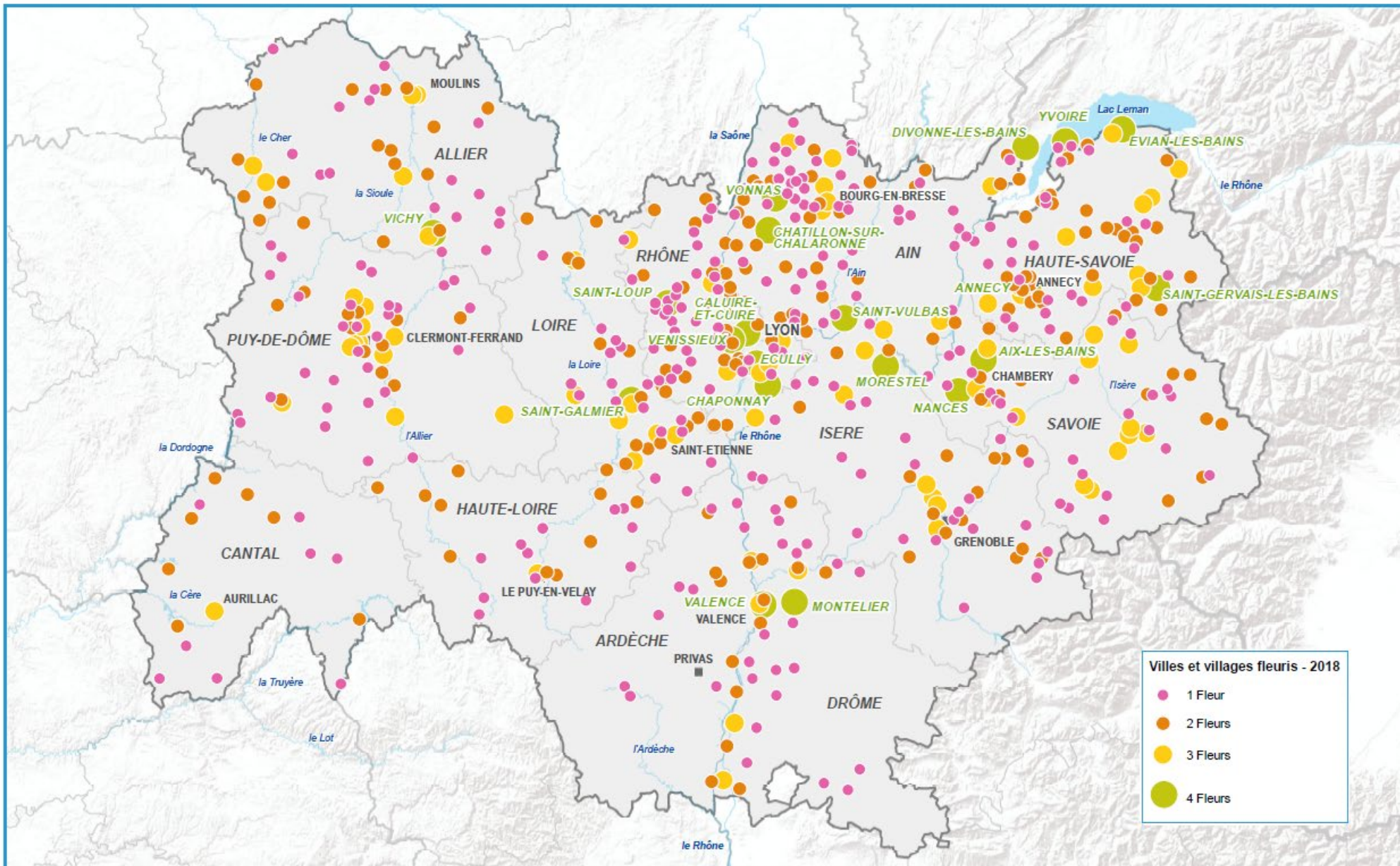
Auvergne
Rhône-Alpes
Tourisme



Auvergne
Rhône-Alpes
Tourisme



Villes et Villages Fleuris
LE LABEL NATIONAL DE LA QUALITÉ DE VIE



Qui êtes-vous ?

La répartition départementale

Nombre de communes	Labellisées	Totales	% label/ total
Ain	95	419	23%
Rhône	78	287	27%
Haute-Savoie	77	294	26%
Puy-de-Dôme	54	470	11%
Savoie	54	304	18%
Isère	52	532	10%
Allier	41	320	13%
Loire	41	327	13%
Drôme	34	369	9%
Haute-Loire	24	260	9%
Ardèche	16	339	5%
Cantal	16	260	6%
Auvergne-Rhône-Alpes	582	4 181	14%

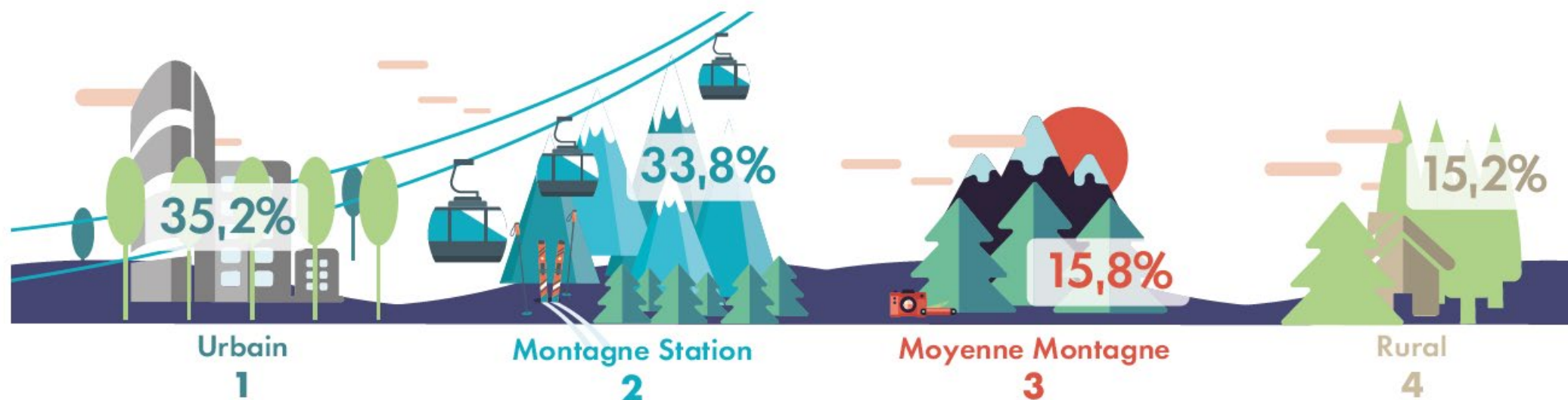


Qui êtes-vous ?

Les espaces touristiques

	Labellisées	Totales	% label/total
Urbain	232	773	30%
Rural	196	1 628	12%
Moyenne Montagne	97	1 587	6%
Montagne Station	57	193	30%
Total général	582	4 181	14%

Répartition de la clientèle française suivant les espaces :





02

La touristicité en question

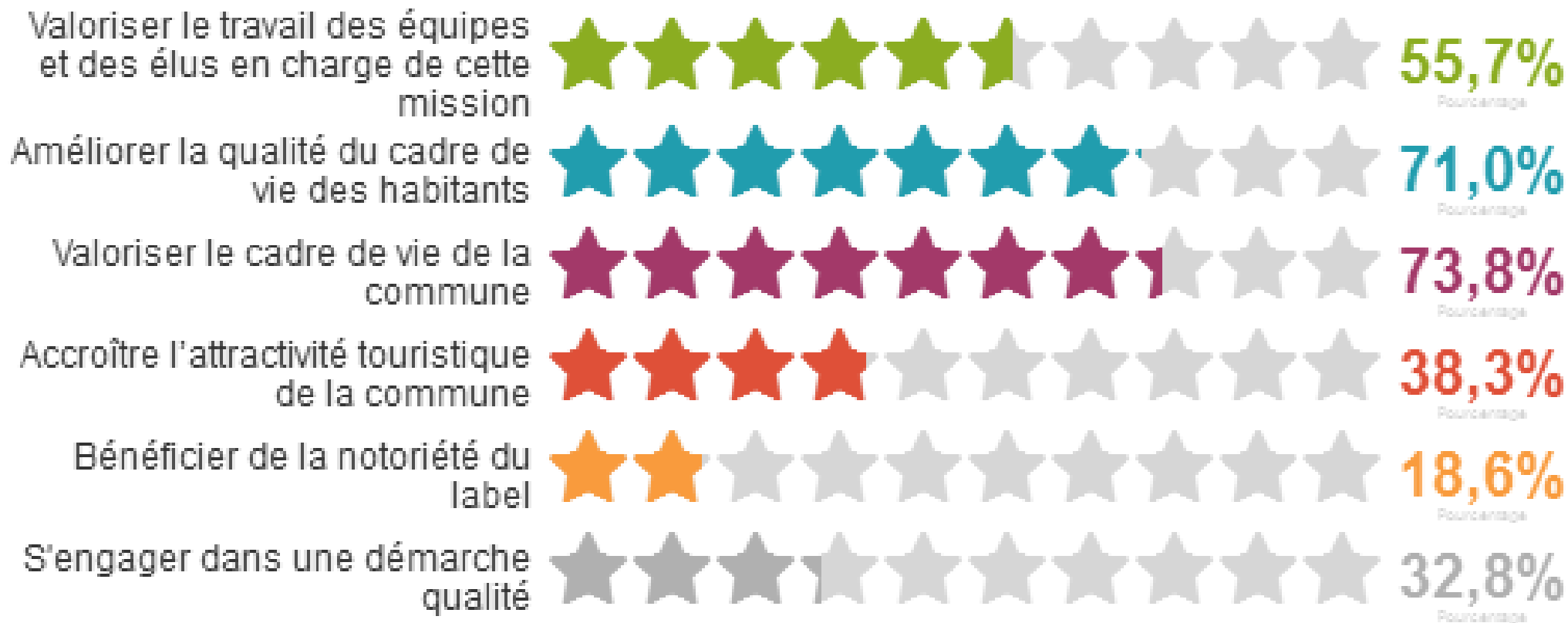
Rappel historique

Au début des années 50, l'abbé Wendling fleurit sa ville après avoir désamorcé les mines de la guerre,

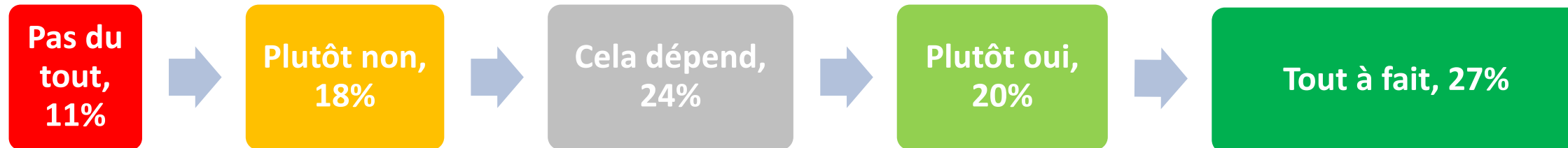
En 1959 Claude Buron, **Ministre des Travaux Publics, des Transports et du Tourisme** impressionné par le charme des villages alsaciens, Robert BURON, crée le label national.

600 communes s'engagent alors dans cette démarche.
Aujourd'hui 4 932 communes en France.

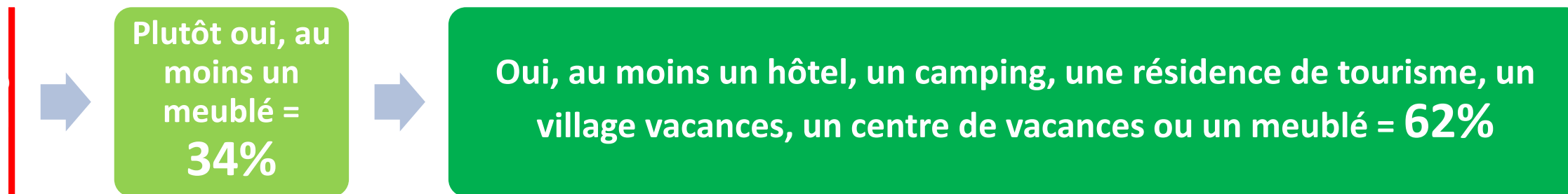
Quelle a été votre motivation pour demander le label ?



Vous considérez-vous comme une commune touristique ?



La confrontation avec la capacité touristique



Source = Apidae 2019

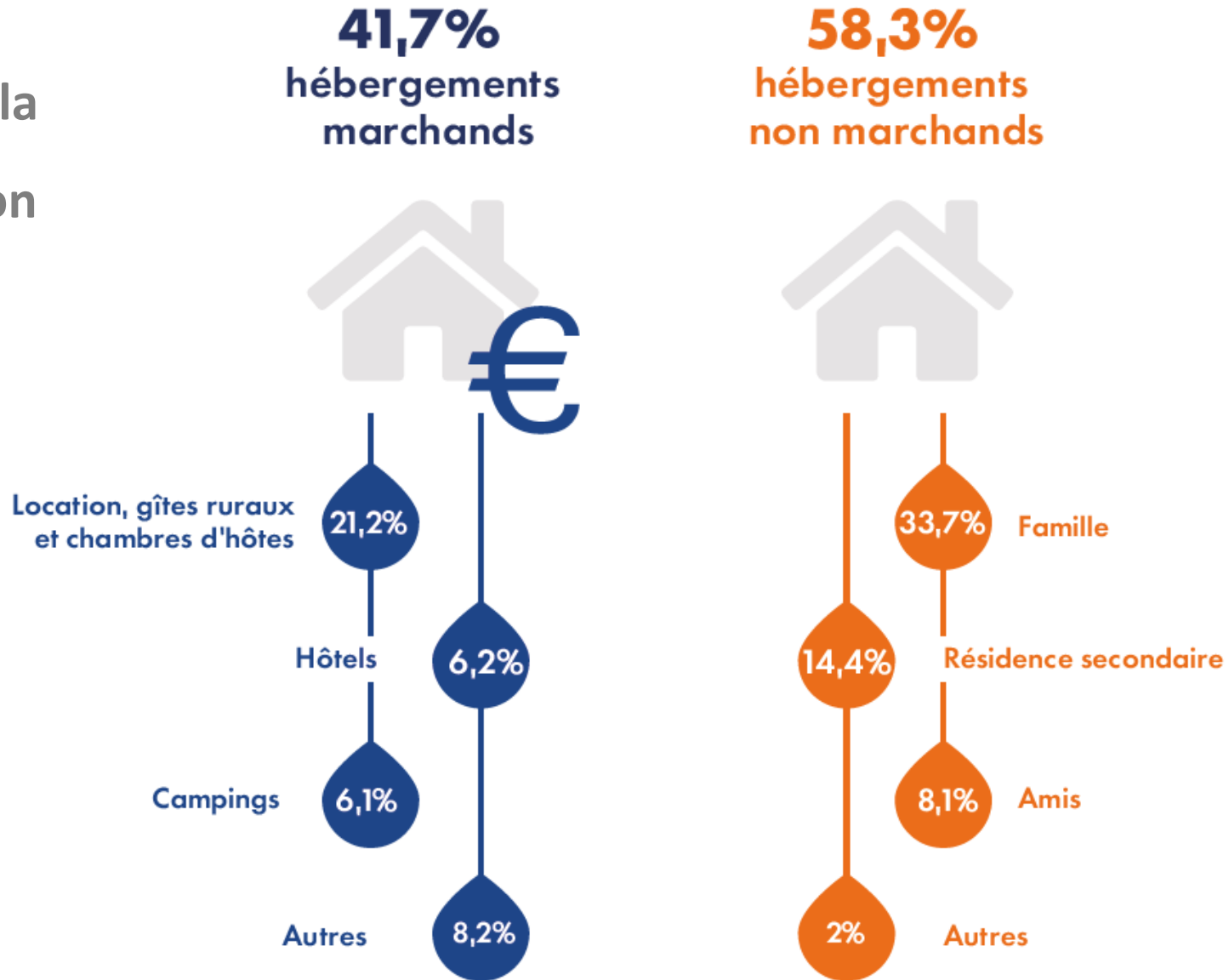
Le poids touristique

301 000 lits touristiques marchand = **34%** de la capacité régionale

Capacité hébergements	VVF		% VVF	
	Etbts	Capacité	Etbts	Capacité
Hôtels	1 373	105 133	48%	59%
Campings	278	66 207	22%	23%
Résidences de tourisme et résidences hôtelières	293	56 541	59%	33%
Maisons familiales et villages vacances	82	13 573	36%	25%
Centres de vacances	195	17 667	38%	37%
Meublés, gites	11 339	41 909	41%	30%
Total	13 560	301 030	41%	34%

Le poids touristique

L'importance de la fréquentation non marchande

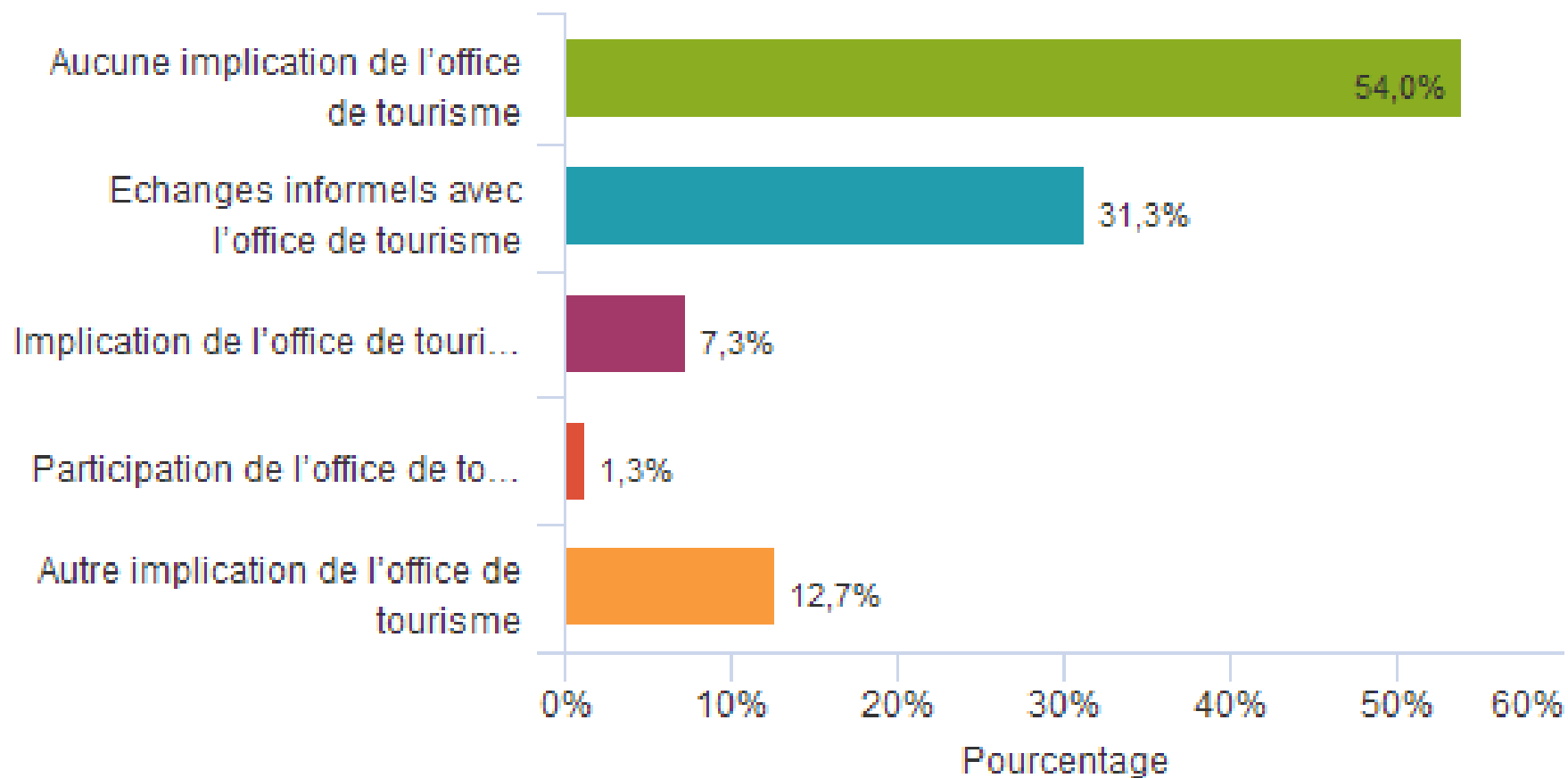


La touristicité en question

L'office de tourisme est-il impliqué dans la mise en œuvre du label sur votre commune ?

Réponses effectives : 150

Taux de réponse : 67,3%





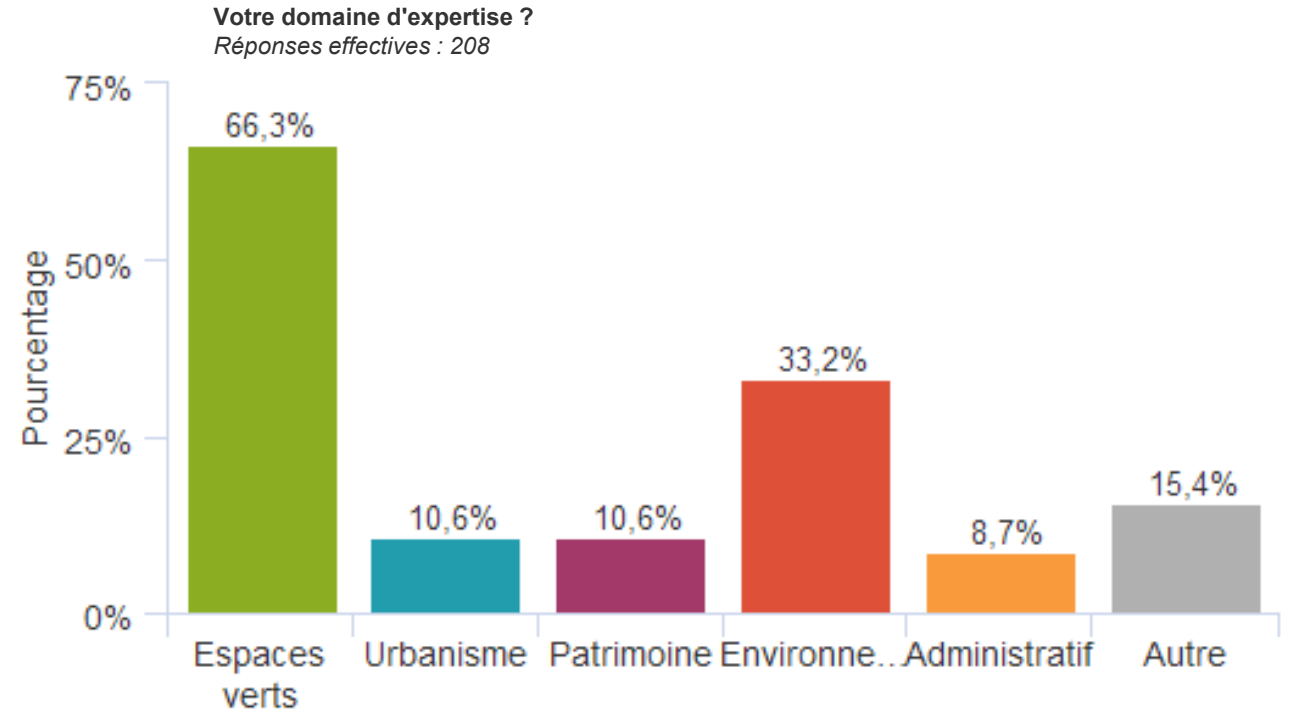
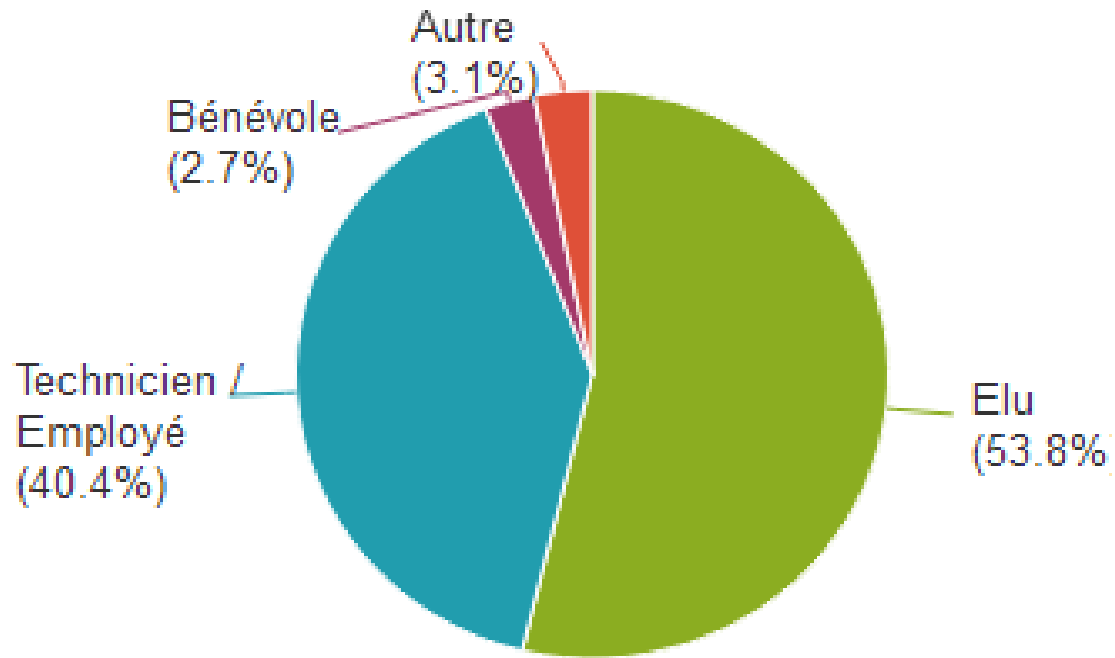
RENAÎTRE ICI

03

L'impact économique et votre engagement

Qui êtes-vous ?

Qui sont les répondants?



Plusieurs réponses possibles

Budget et salariés

Nombre de salariés : 8 équivalents temps plein par commune

Budget fleurissement (hors fonctionnement) : 43 900 €

Attention : 150 réponses



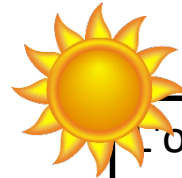
Les bonnes pratiques à partager !

Concours des maisons, balcons et propriétés fleuries = Sensibilisation des habitants

Création de circuits de randonnées permettant de découvrir le patrimoine de la commune.

La Médiathèque du Parc dispose d'une grainothèque mis à disposition gratuitement. *K. Michel à MONTALIEU-VERCIEU*

Réalisation d'un parc urbain de centre ville notamment pour faire le lien entre le centre historique et les commerces. *M. Mellet-Breton à Romans-sur-Isère*



Opération 4 000 Arbres et la plantation de fruitiers dans les espaces publics de la ville en collaboration avec l'association des croqueurs de pommes et les habitants. La plantation d'un verger participatif. *C.Baffert à Saint-Priest*

Réalisation d'un plan arbre visant à accroître considérablement la présence d'arbres sur la commune. Par ailleurs toute réfection de voirie est systématiquement accompagnée d'une piste cyclable et la plupart du temps plantée d'arbres, d'arbustes et de plantes vivaces. *Rémy MONTABORD à Meyzieu*



Auvergne
Rhône-Alpes
Tourisme



Auvergne
Rhône-Alpes
Tourisme



Villes et Villages Fleuris
LE LABEL NATIONAL DE LA QUALITÉ DE VIE

Les bonnes pratiques à partager !

Aménagement :

- Parc sur la biodiversité. *R.Moriot à Avermes*
- Verger. *K.Laggoune à Bluffy*
- Chemin de l'Histoire évolutive des végétaux. *F. Bas Desfarges à Châtillon sur Chalaronne*

**Implication dans un projet interreg (les alpes et fleurs locales);
Mise en place de nombreux points de compostage.
*M. Lecompte – Les Houches***

Participation aux Floralies depuis 2003 ;
Nettoyage de printemps ; plantation avec la
commission embellissement.
M. Jean-Pierre CHAPUIS à Péronnas

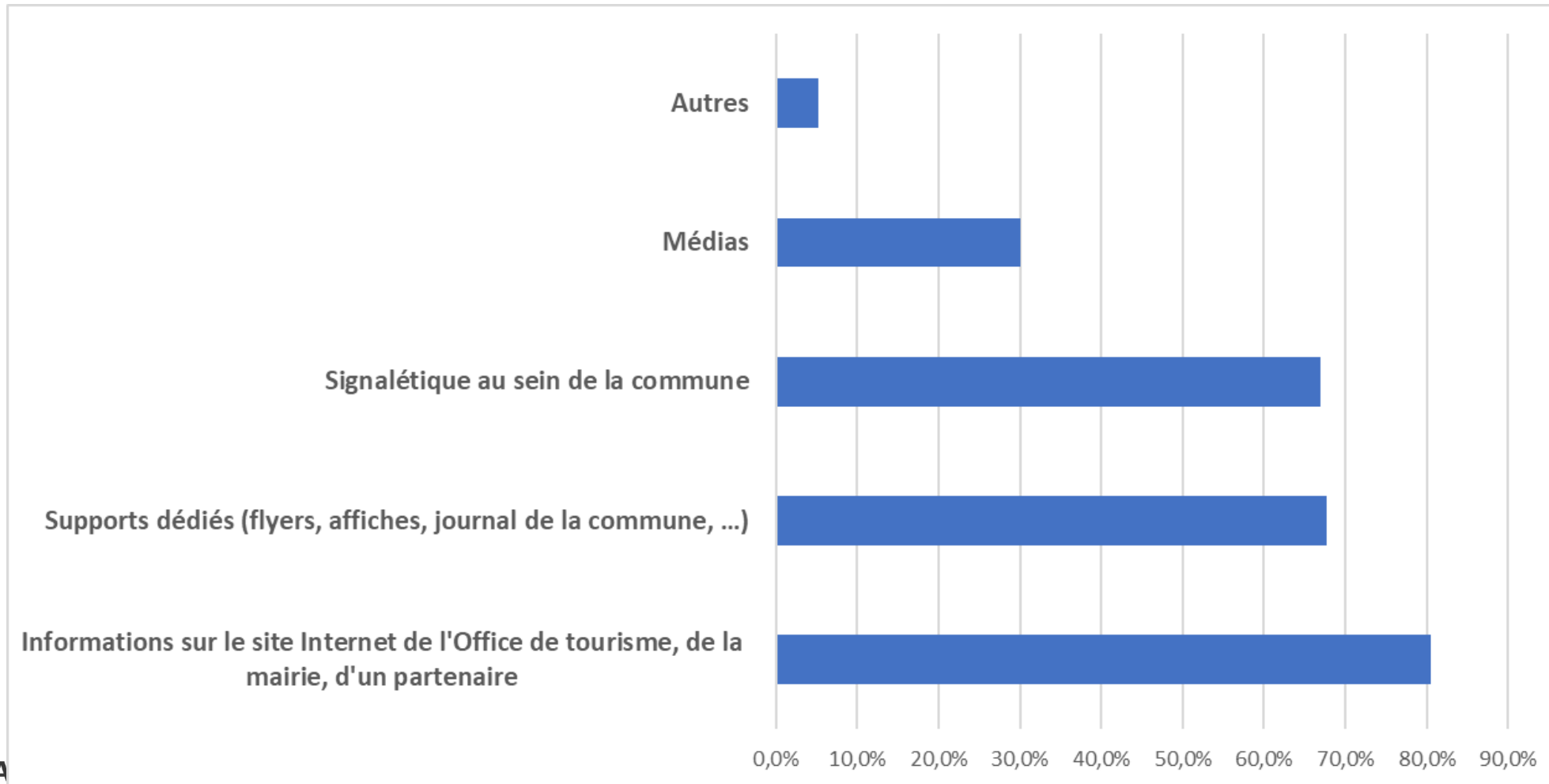
*NDLR : Peu de semences de fleurs locales sont actuellement commercialisées.
Autour d'un pôle de compétences, l'objectif est tout d'abord de mutualiser les
connaissances et le savoir-faire afin d'établir une cartographie des espèces et des
milieux. Un stock spécifique de mélanges semenciers doit ensuite être constitué.*



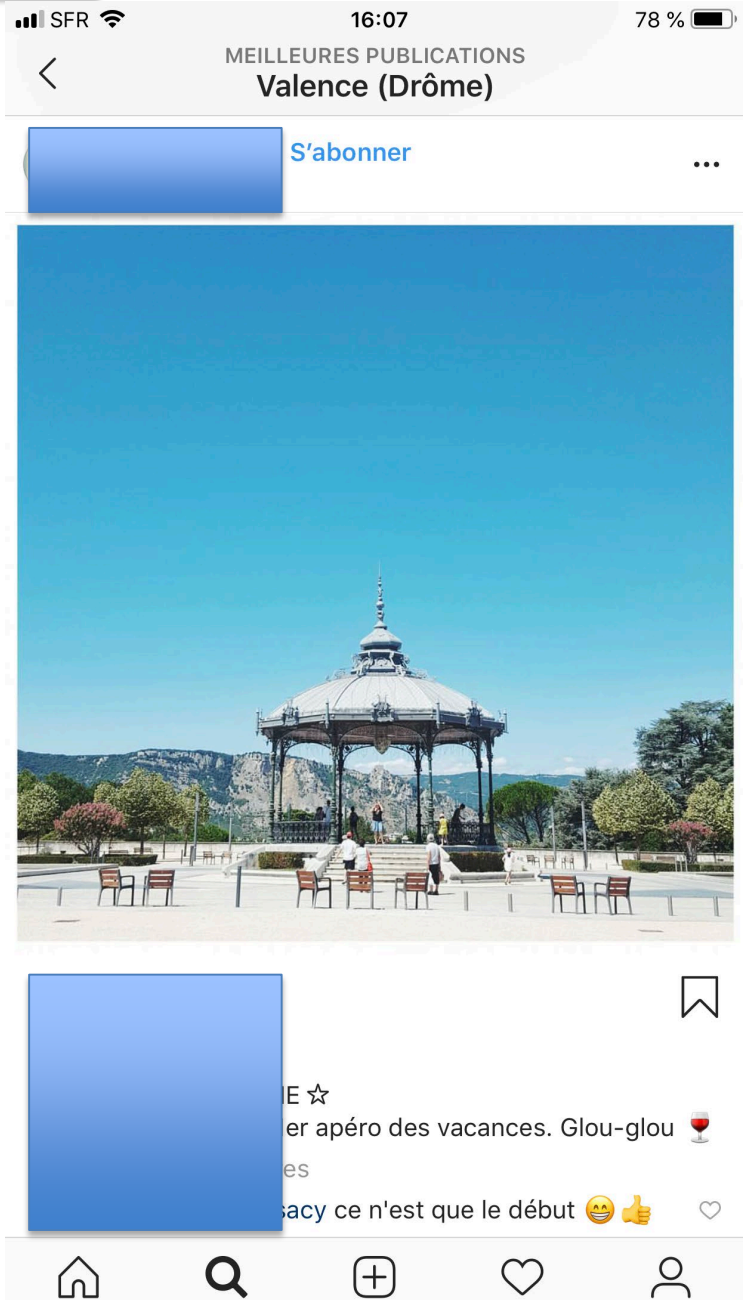
04

La valorisation du label

Comment avez-vous communiqué sur le label ?








Une nouvelle communication ?



La valorisation du label

L'utilisation des réseaux sociaux

	Réseaux sociaux	% Utilisateurs
	Facebook	63%
	Youtube	35%
	Twitter	21%
	Instagram	19%
	Snapchat	17%

Aimez vous vraiment les fleurs ?

Population FB En millions	Effectifs FB total	Effectifs intéressés par fleurs, arbres, ,... ?*	% population concernée
Auvergne- Rhône-Alpes	4,2	1,2	29%
France	38	11	29%
Europe	370	120	32%

Les influenceurs (-ses)

SFR 16:20 75%

lac_annecy_tourisme
Lac Annecy Tourisme



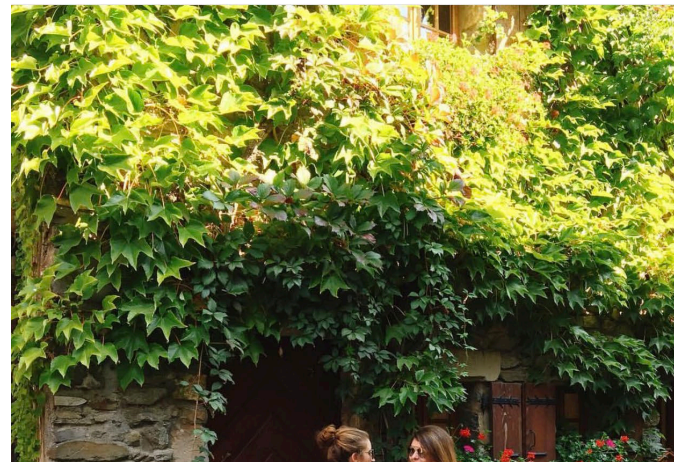
1968 J'aime
lac_annecy_tourisme [🌈] Couleurs du lac
Crédit 📷 : @escape_your_life (merci)
#lakeannecy #Annecymountains #annecyestmagique
#annecylake #lacannecy #lacdanney #lake #lac
#auvergnerhonealpes #savoieumontblanc



SFR 16:05 78%

MEILLEURES PUBLICATIONS
Yvoire, Rhone-Alpes, France

other_stories_ · S'abonner
Yvoire, Rhone-Alpes, France



16:08 77%

MEILLEURES PUBLICATIONS
Valence (Drôme)

monicaleroyal · S'abonner
Valence (Drôme)

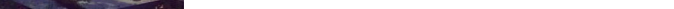


teresanavarrogw

16:32 70%

MEILLEURES PUBLICATIONS
#ecully

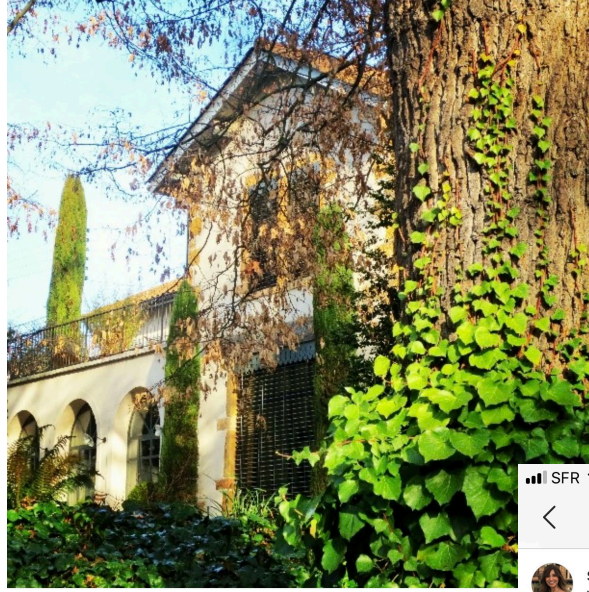
ampenin · S'abonner



SFR 16:29 73%

MEILLEURES PUBLICATIONS
#ecully

ampenin · S'abonner



248 J'aime
ampenin La nature ne fait rien en vain... Aristote
#lyonnaise #lyon #Ecully #igerslyon #onlylyon #nature
#super_france #loves_france #world #igersfrance
#france_focus_on #garden

Voir les 9 commentaires

16:32 70%

MEILLEURES PUBLICATIONS
Divonne-les-Bains

stephanieabizeid · S'abonner
Ville de Divonne-les-Bains



SFR 16:32 70%

MEILLEURES PUBLICATIONS
Divonne-les-Bains

liudoc_ · S'abonner
Divonne-les-Bains



164 J'aime

MEILLEURES PUBLICATIONS
Divonne-les-Bains

stephanieabizeid · S'abonner
Ville de Divonne-les-Bains





05

CONCLUSION

Un constat

Vous êtes plus touristique que vous ne le pensez !

Cette dimension peut jouer un rôle important dans votre développement économique !

Un label bienveillant à l'image de notre stratégie

- Biodiversité
- Préservation de l'identité des territoires
- Bien-être des habitants
- Lutte contre la pollution
- Prise en compte du handicap dans l'accessibilité de ces espaces