

# QUEL AVENIR POUR NOS ESPACES VERTS DANS 2 OU 3 DÉCENNIES?



Daniel Boulens, expert en environnement

12 février 2020



Consommons  
moins, mais  
consommons  
mieux

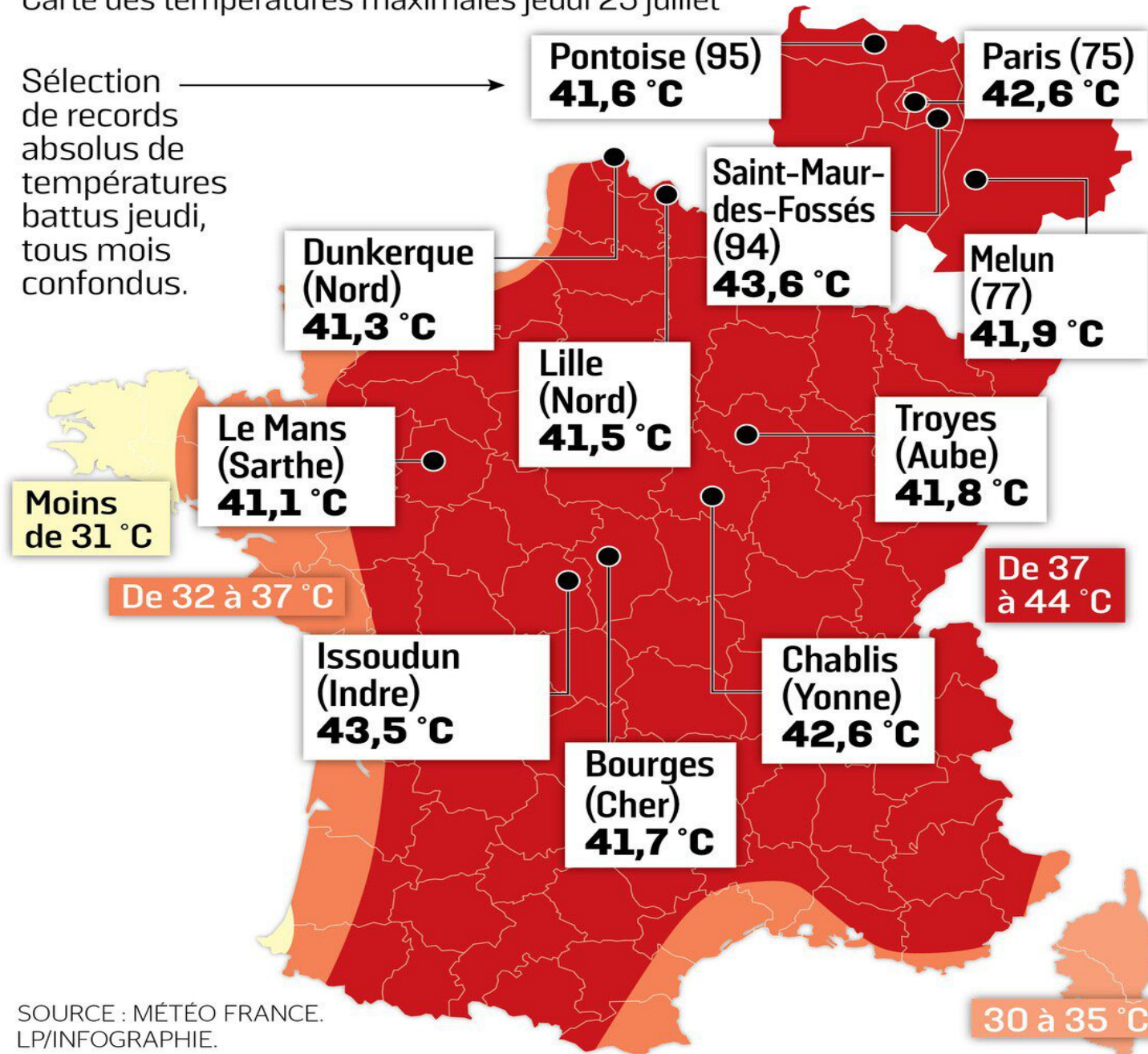
Nous  
sommes les  
acteurs de  
ces  
changements  
climatiques

Consommons  
d'une manière  
plus  
respectueuse  
pour la  
planète

# Encore des records battus

Carte des températures maximales jeudi 25 juillet

Sélection de records absolus de températures battus jeudi, tous mois confondus.



SOURCE : MÉTÉO FRANCE. LP/INFOGRAPHIE.

# Stratégie simple au niveau local, un exemple

## ▶ **Grands enjeux :**

Quelles sont les grandes questions qui se posent pour l'avenir ? Quelles sont les tendances ou les évolutions sociétales qu'on observe ou qu'on pressent, ici ou ailleurs (autres régions, autres pays) ? Quelles sont les opportunités qui pourraient s'offrir ?

## ▶ **État des lieux :**

Sur la thématique retenue, où en est-on aujourd'hui ? Est-ce satisfaisant ou y-a-t-il clairement matière à progresser ? Et dans quels domaines, sur quels sujets ?

## ▶ **Propositions :**

Dans le cadre d'un projet, quelles seraient les grandes orientations ou les actions qui mériteraient d'être approfondies ou mises en œuvre et comment ?



# LE VÉGÉTAL ET EN PARTICULIER L'ARBRE SONT DES SOLUTIONS

## 1200 MILLIARDS D'ARBRES POUR SAUVER LA PLANÈTE !

Qualité de l'air (production d'oxygène, piégeage des particules)

Humidification de l'air par évapotranspiration

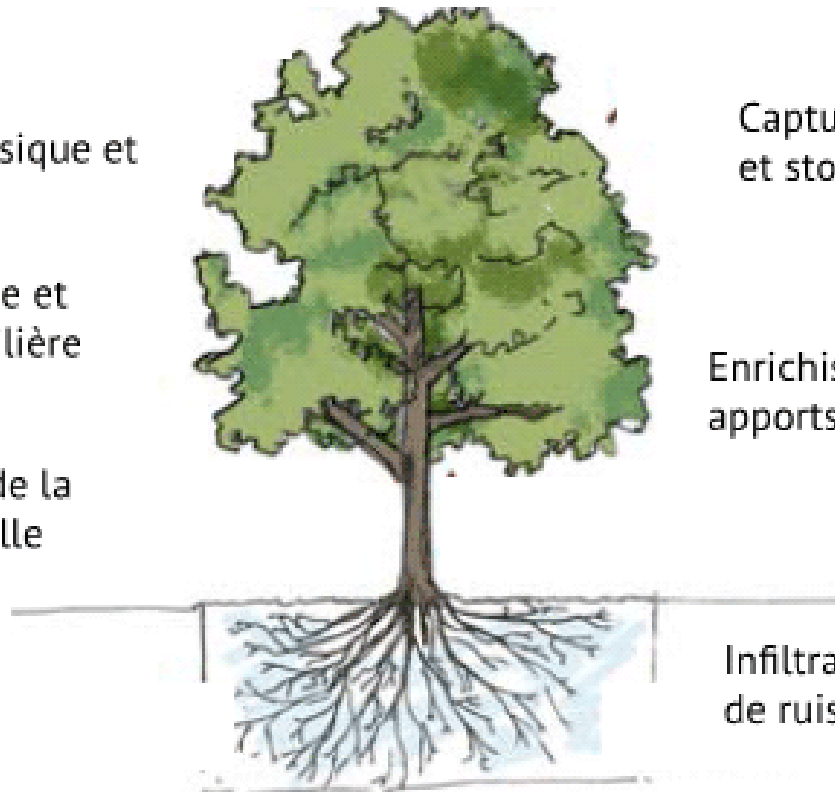
Effets sur la santé physique et psychologique

Capture du CO<sub>2</sub> atmosphérique et stockage de carbone

Meilleur cadre de vie et valorisation immobilière

Enrichissement des sols par apports de matière organique

Développement de la biodiversité en ville



Infiltration des eaux de pluie et de ruissellement

Utilisation de la matière (bois énergie, bois d'œuvre, mulching, bois mort, support artistique)



Un arbre adulte absorbe 5.4 tonnes de CO<sub>2</sub> / an et peut fixer entre 25 et 30 kg de poussières

**→ BIEN CHOISIR LES ARBRES DE DEMAIN**





**LES ARBUSTES,**

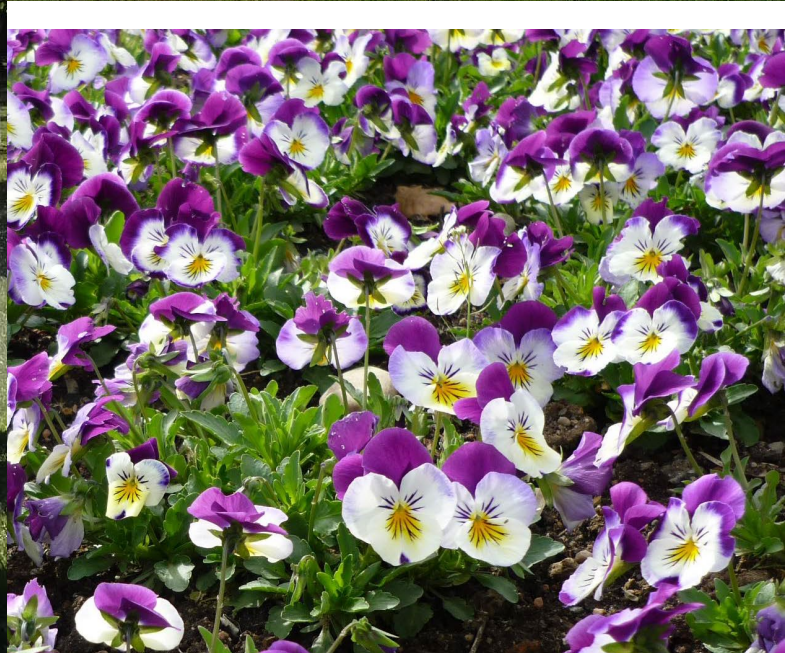
**DES ALLIÉS,**

**4 SAISONS**

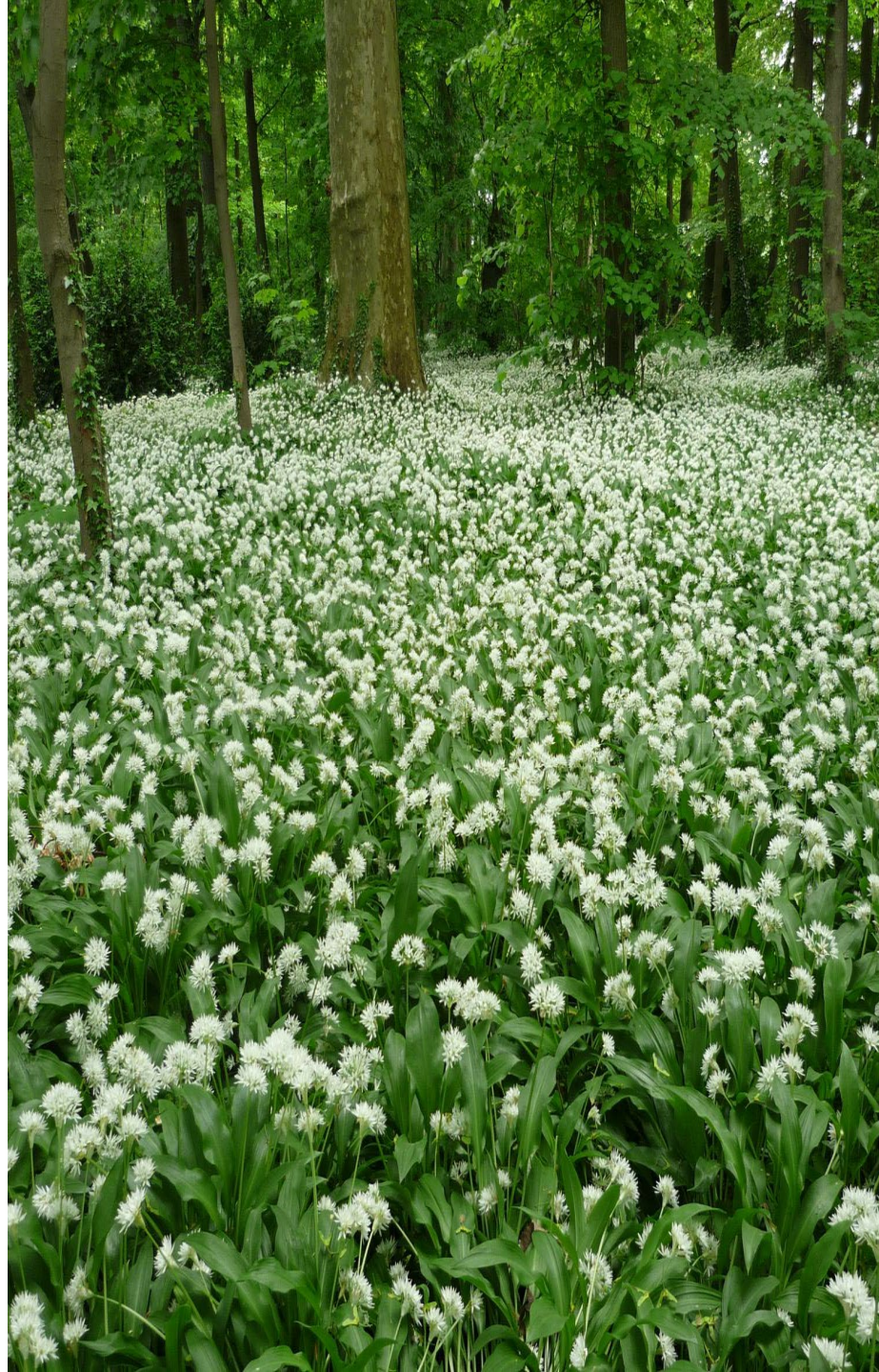




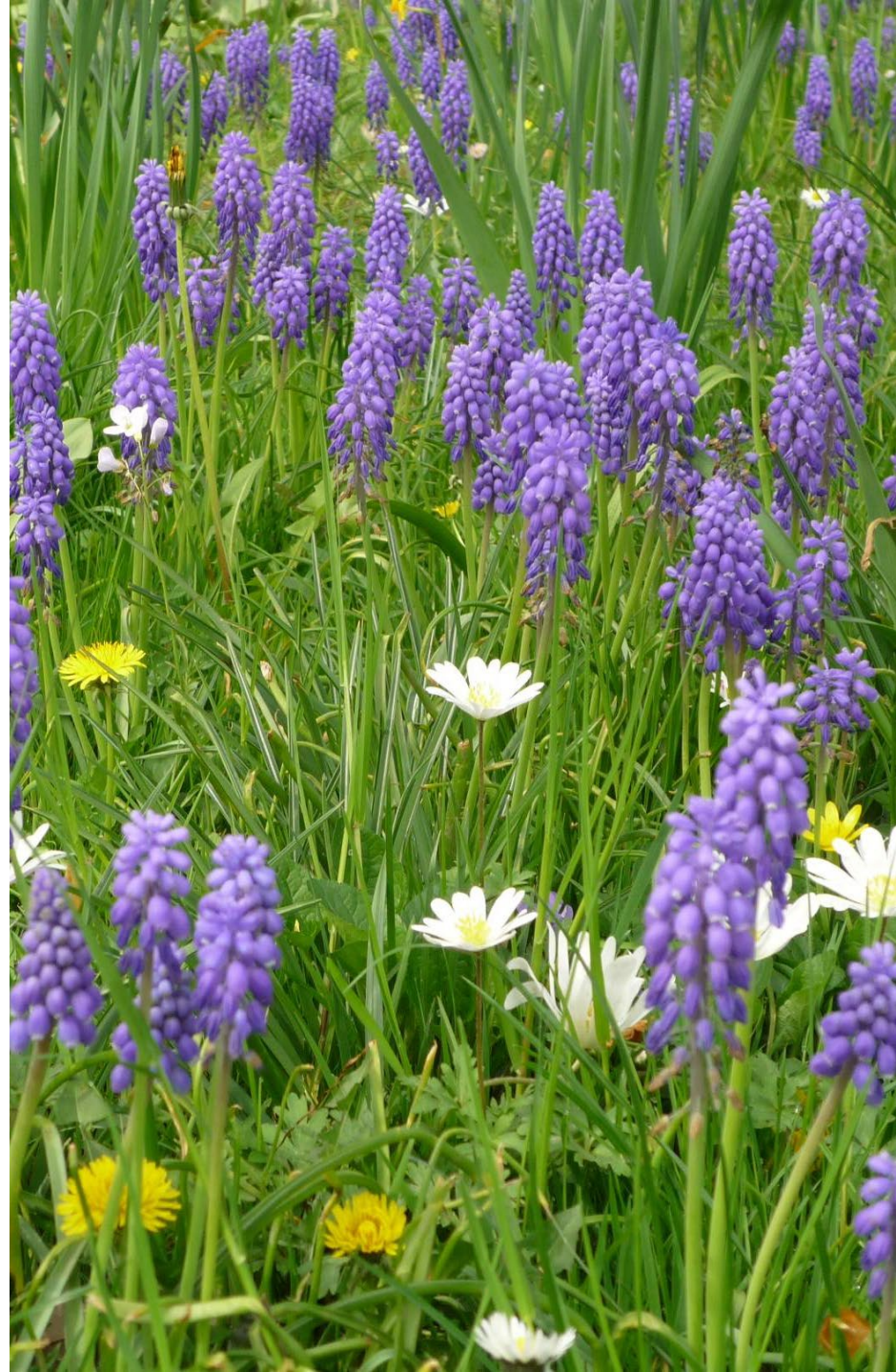




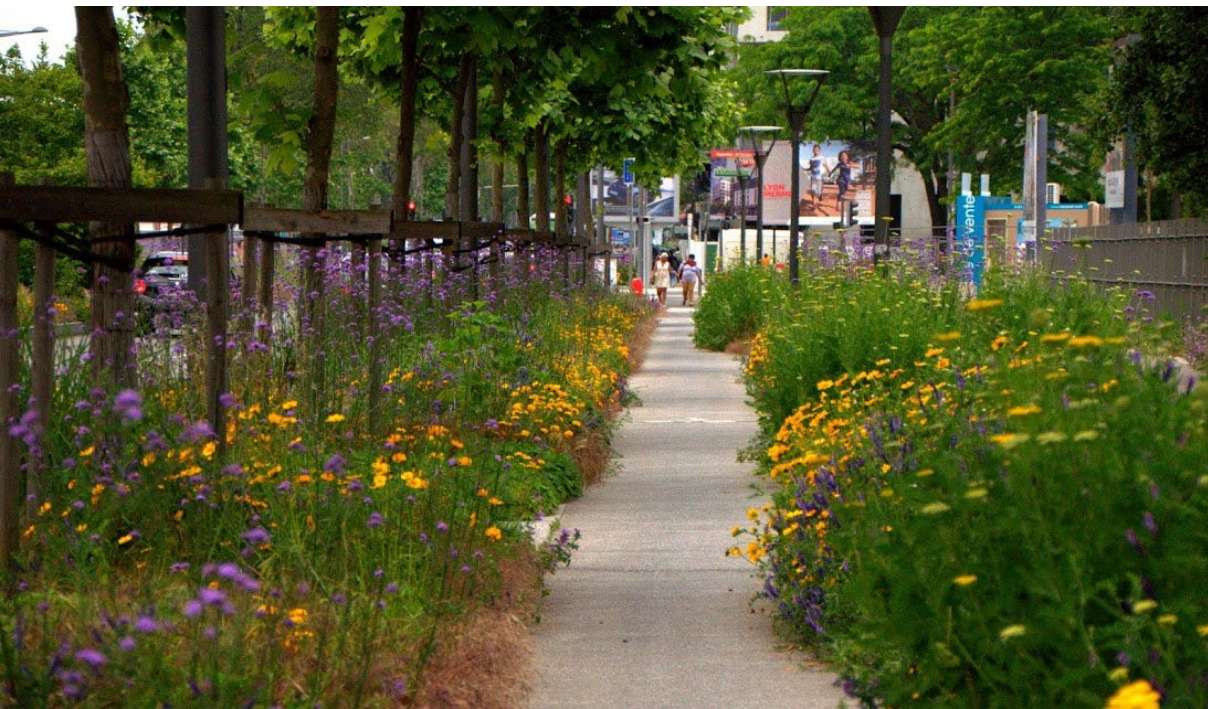




















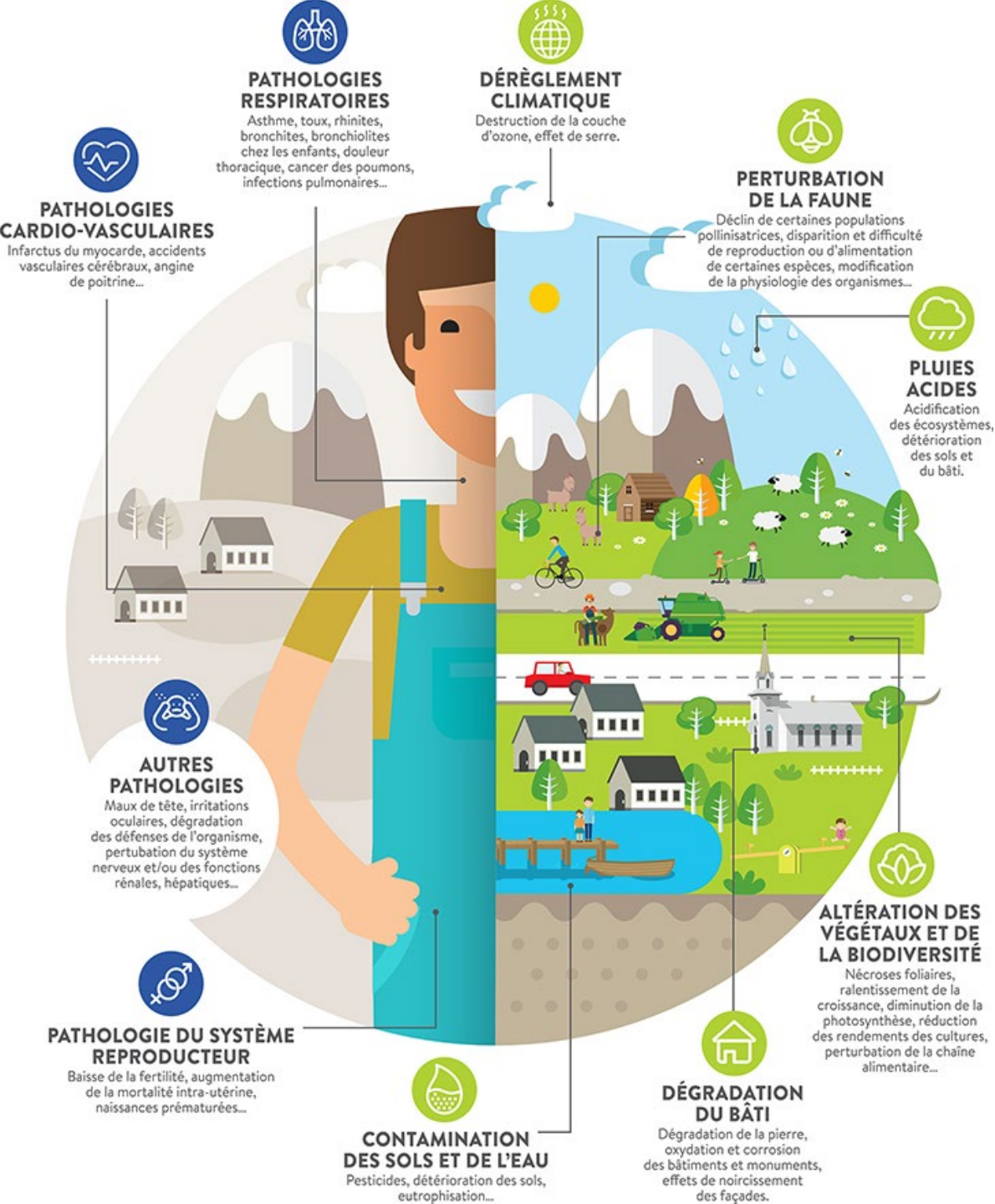
Micro-implantations florales, 7<sup>ème</sup> ardt











**Les pollutions,  
les  
changements  
climatiques  
influencent  
fortement  
notre santé**



**Une partie de la réponse :**

**Planter des arbres!**

**Développer les espaces verts!**

**Changements climatiques**

**+++++**

**Changements climatiques**

**+++++**

**Demandes population**

**+++++**



**Changements climatiques**  
+++++

**Demandes population**  
+++++

**Moyens financiers**  
-----

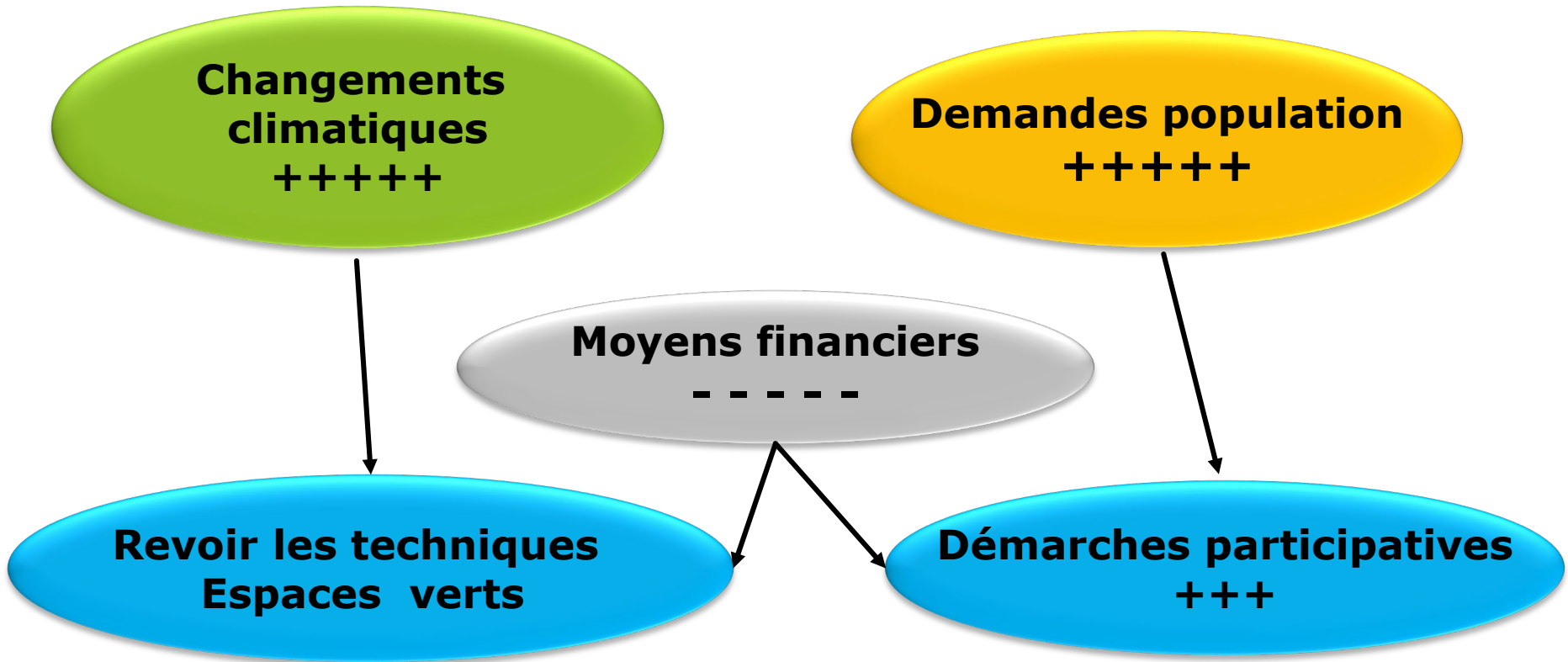
**Changements climatiques**  
+++++

**Demandes population**  
+++++

**Moyens financiers**  
-----

**Démarches participatives**  
+++





**Changements  
climatiques  
+++++**

**Demandes population  
+++++**

**Moyens financiers  
-----**

**Revoir les techniques  
Espaces verts**

**Démarches participatives  
+++**

**LE VEGETAL  
au cœur de l'action**



**Changements  
climatiques  
+++++**

**Demandes population  
+++++**

**Moyens financiers  
-----**

**Revisite des techniques  
esp verts**

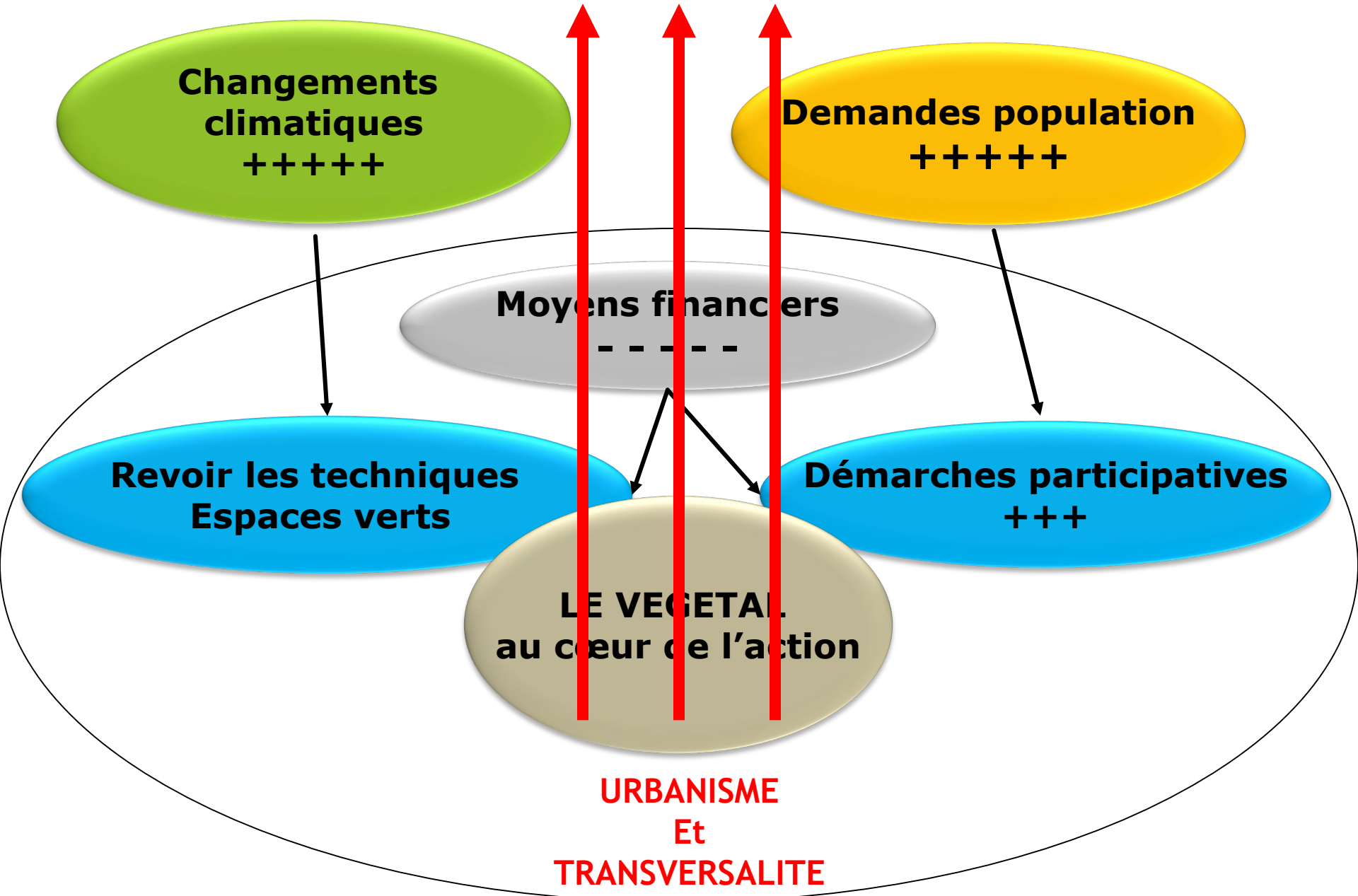
**Démarches participatives  
+++**

**LE VEGETAL  
au cœur de l'action**

**URBANISME  
Et  
TRANSVERSALITE**



# SANTE et BIEN-ETRE





**Merci de votre attention**

Contact : [danielboulens@gmail.com](mailto:danielboulens@gmail.com)