



## Auvergne-Rhône-Alpes Tourisme

### livre la première enquête consacrée au tourisme intrarégional



Auvergne-Rhône-Alpes Tourisme a dévoilé ce jour, dans le cadre du salon Mahana Lyon, les résultats de la toute première enquête réalisée sur les pratiques touristiques des habitants de la région Auvergne-Rhône-Alpes au sein de leur région. Cette étude permet de dessiner le profil de ces adeptes du tourisme de proximité et nous éclaire sur les destinations et les activités qu'ils privilégient. Ces données viendront alimenter la réflexion et les actions menées par Auvergne-Rhône-Alpes Tourisme ainsi que l'ensemble des professionnels du tourisme dans la région. « *En effet, souligne Lionel Flasseur, Directeur général d'Auvergne-Rhône-Alpes Tourisme, le tourisme de proximité constitue l'un des leviers majeurs de la fréquentation touristique en Auvergne-Rhône-Alpes et s'inscrit pleinement dans notre volonté de favoriser le développement d'un tourisme bienveillant et durable à l'échelle du territoire.* »

Le soutien au tourisme de proximité s'inscrit parmi les axes majeurs de la nouvelle stratégie d'Auvergne-Rhône-Alpes Tourisme.

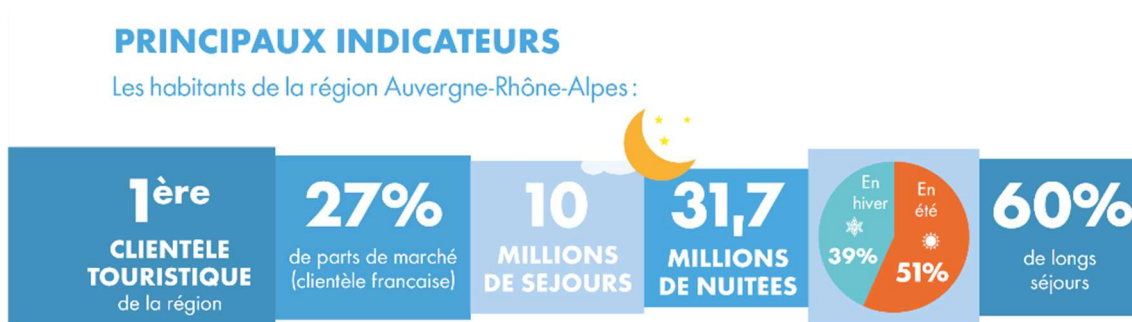
En effet, conscient des impacts environnementaux, climatologiques, économiques et sociétaux générés par l'industrie du tourisme, Auvergne-Rhône-Alpes Tourisme s'engage désormais au développement d'un tourisme bienveillant, qui veille à la bonne redistribution des activités et des destinations, qui assure une juste répartition de la valeur créée, qui développe et valorise les emplois générés, mais qui aussi

participe à créer du lien entre voyageurs et habitants, face aux fractures causées par le tourisme de masse.

## Les principaux enseignements de l'enquête

### La première clientèle touristique de la région

Avec 10 millions de séjours et 31,7 millions de nuitées en 2018 les habitants de la région constituent la première clientèle touristique de cette dernière. Ils représentent à eux seuls plus du quart (27%) des visiteurs français en Auvergne Rhône Alpes.



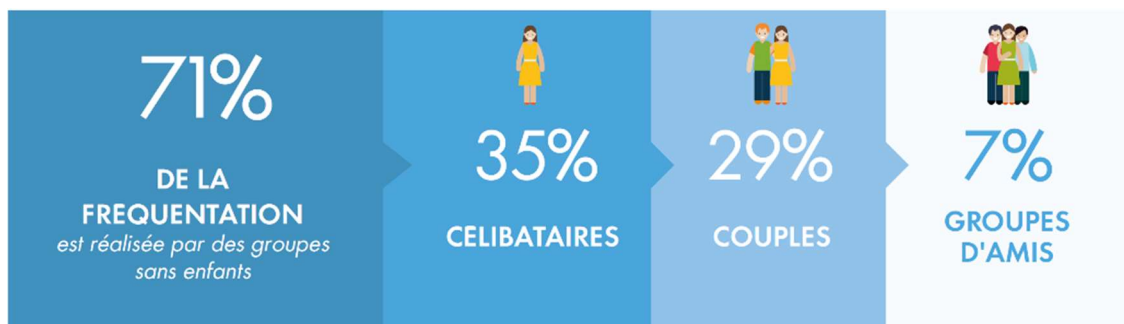
### Des profils citadins, plutôt jeunes et actifs, de catégorie socio-professionnelle supérieure.

Les deux tiers des touristes de proximité résident dans des villes de plus de 20 000 habitants. Ils proviennent majoritairement des principaux bassins de population de la région. En effet, 31 % des touristes habitent le département du Rhône et l'agglomération lyonnaise, 18 % d'entre eux en Isère et 12 % dans la Loire.

La répartition des catégories socio-professionnelles illustre le taux de départ en vacances plus élevé chez les catégories aisées : 46 % des touristes appartiennent en effet aux CSP +, et leur revenu médian s'élève de 3000 à 3800 euros par ménage. Les cadres et professions libérales représentent 19 % de la fréquentation intra touristique de la région et 21 % des nuitées sont consommées par des professions intermédiaires.

Les touristes intrarégionaux sont plus jeunes et plus actifs que la moyenne des touristes français de la région. 35 % d'entre eux sont célibataires et 29 % en couple.

On observe que 71 % de la fréquentation est réalisée par des ménages sans enfants.



## **Des pratiques majoritairement estivales, qui privilégient les destinations de montagne et les villes**

51 % du tourisme de proximité se concentre en été contre 39 % en hiver. Près de la moitié (49 %) des déplacements sont avant tout motivés par l'agrément, tandis que 36 % sont consacrés aux visites des parents et amis.

67 % des touristes de la région optent pour un hébergement non commercial : 50 % d'entre eux logent chez des parents ou amis, et 17 % dans une résidence secondaire.

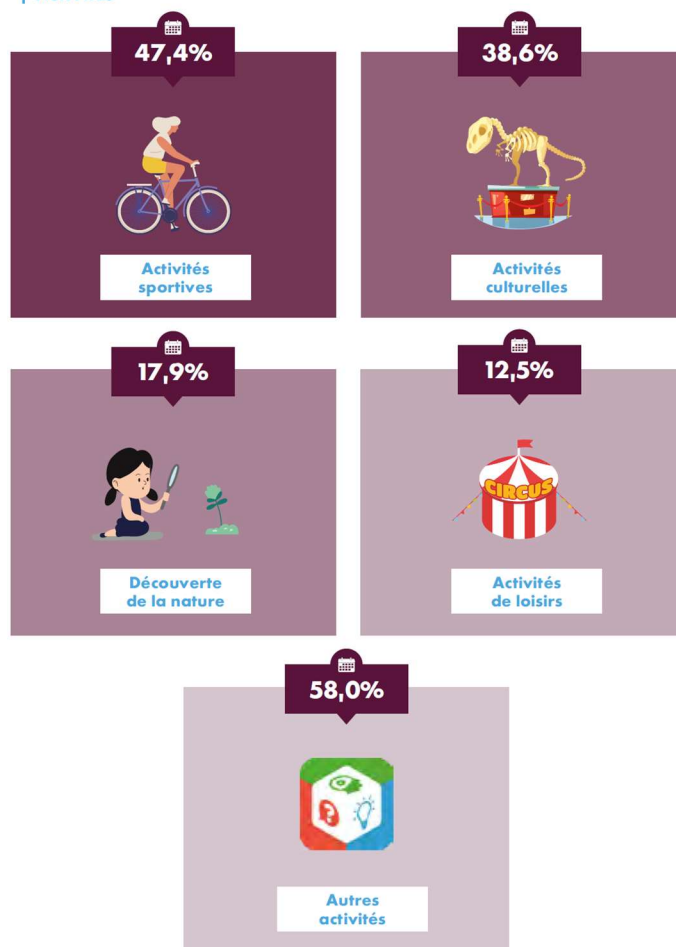
La montagne (stations et moyenne montagne) représente une destination de prédilection car elle rassemble à elle seule 38 % des nuitées. Mais les villes recueillent tout de même 36 % des suffrages, tandis que la campagne ne comptabilise que 18 % des séjours. En revanche, à la différence des touristes français dans leur globalité, les écarts entre les destinations des habitants d'Auvergne-Rhône-Alpes sont minorés. Par exemple, si les Savoie et Haute-Savoie attirent à elles seules 38 % des touristes français, elles ne captent que 27 % des touristes de la région. A l'inverse, ces derniers sont proportionnellement plus nombreux à se rendre en Isère, dans la Drôme, en Haute-Loire et dans l'Ain.

La voiture reste pour eux le principal moyen de se déplacer, loin devant le train et l'autocar mais pour des distances plus réduites que dans le cadre des déplacements touristiques nationaux.

## **Sport et culture aux premiers rangs des activités pratiquées**

47 % des touristes de la région indiquent pratiquer une activité sportive au cours de leur séjour, tandis que 39 % optent pour la culture, et 18 % en profitent pour aller à la découverte de la nature.

## ACTIVITES



### Méthodologie de l'enquête

Les résultats sont issus de l'enquête « suivi de la demande touristique française réalisée par Kantar d'octobre 2017 à septembre 2018. L'enquête nationale a porté sur un échantillon de 22 000 individus de 15 ans et plus résidant en France, dont 950 en Auvergne-Rhône-Alpes. Seules les données portant sur les pratiques des individus passant au moins une nuit à l'extérieur de leur domicile ont été analysées.

## Le développement du tourisme de proximité, un enjeu majeur pour Auvergne Rhône-Alpes

Plus accessible, plus écologique, le tourisme de proximité constitue un véritable atout pour la région et pour ses habitants. En effet, celui-ci offre l'opportunité à une large partie de la population de pouvoir s'offrir des courts ou longs séjours à moindre coût, avec un choix de destinations et d'activités particulièrement varié. En limitant les déplacements à de courtes distances, il participe également à réduire l'empreinte carbone de chacun. Le tourisme intra régional engendre de plus une fréquentation touristique plus homogène au cours des différentes périodes de l'année, et sur l'ensemble des territoires et contribue au rééquilibrage de la dynamique touristique dans le temps et au niveau géographique. Enfin, celui-ci permet de créer du lien entre les habitants et renforce leur intérêt pour la grande région.

Si le tourisme de proximité représente d'ores et déjà la part la plus importante de la fréquentation touristique de la région, celui-ci gagne néanmoins, pour toutes ces raisons, à être soutenu et renforcé. Les données de cette étude permettent d'appréhender désormais plus finement les profils et comportements de cette clientèle.

Elles fournissent à Auvergne-Rhône-Alpes-Tourisme et à ses partenaires des clés pour proposer les offres les plus adaptées et ciblées, avec pour objectif de faire (re)découvrir à ses habitants la grande région et ses multiples pépites, de les faire sortir des sentiers battus et d'optimiser ainsi la répartition spatiale de la fréquentation. Auvergne-Rhône-Alpes Tourisme entend pour cela déployer notamment des campagnes Facebook géolocalisées.

### **Auvergne-Rhône-Alpes-Tourisme et ses partenaires au cœur du salon Mahana Lyon**

Depuis le Massif Central et ses Volcans d'Auvergne, en passant par Lyon, sa capitale et la Vallée du Rhône, jusqu'aux Alpes et au Mont-Blanc à l'est, la région Auvergne-Rhône-Alpes regorge de richesses parfois méconnues : sites patrimoniaux et culturels, paysages à couper le souffle, lacs, cascades, montagnes, parc animaliers, parcs d'attraction et villes chargées d'histoire... autant d'activités à pratiquer entre amis, en couple ou en famille.

Ces pépites sont à découvrir sur le Salon Mahana du 8 au 10 mars, au sein du Village Auvergne-Rhône-Alpes et sur le Stand Auvergne-Rhône-Alpes Tourisme qui réunit 24 sites de la région !

## Les partenaires d'Auvergne-Rhône-Alpes Tourisme lors du salon Mahana

### **ALLIER TOURISME / CENTRE NATIONAL DU COSTUME DE SCENE / MUPOP**

À seulement deux heures de Lyon, l'Allier se dessine comme un point d'équilibre au cœur de la France. Ce territoire offre une mosaïque de paysages contrastés et attachants. De nombreux musées viennent compléter la richesse culturelle de l'Allier comme l'électrique Musée des musiques populaires (MuPop) à Montluçon, ou encore le célèbre Centre national des costumes de scènes (CNCS) de Moulins.

### **ALPES IS (HE)RE**

Le département de l'Isère, avec ses divers reliefs et massifs, de l'Oisans à Belledonne en passant par le Vercors et la Chartreuse, ses stations thermales et ses lieux de culture, offre de nombreuses possibilités aux visiteurs en quête de ressourcement, de grand air et d'expériences nouvelles à partager.

### **DIRECTION DE LA CULTURE ET DU PATRIMOINE - DEPARTEMENT DE L'ISERE**

De la haute montagne, aux plaines du Rhône et de l'Isère, des gorges qui entaillent les massifs aux balcons, plateaux et collines, chaque paysage témoigne d'une histoire singulière, de modes de vie différents ou encore de pratiques culturelles originales. Ainsi, la richesse du patrimoine collectif archéologique, industriel, rural et artistique souligne ainsi la diversité de l'Isère.

### **BASILIQUE NOTRE-DAME DE FOURVIERE**

Avec plus de 2 000 ans d'histoire, le site de la basilique Notre-Dame de Fourvière est riche d'un patrimoine exceptionnel au cœur de la ville de Lyon. Face à un panorama à couper le souffle sur toute la région, ce site offre une expérience culturelle, touristique et spirituelle unique.

### **CHAINE DES PUYs – FAILLE DE LIMAGNE**

Situé au cœur du parc naturel régional des Volcans d'Auvergne, l'ensemble Chaîne des Puys-faille de Limagne est le premier bien naturel de France continentale inscrit au patrimoine mondial de l'Unesco pour sa valeur universelle exceptionnelle. Ce site offre un observatoire incomparable sur les phénomènes géologiques à l'œuvre dans l'histoire de notre planète.

### **CHAMONIX MONT-BLANC VALLEE**

Servoz, Les Houches, Chamonix, Argentière et Vallorcine, cinq villages mythiques de la vallée qui composent un bouquet de destinations idéales pour des vacances familiales ou entre amis, été comme hiver. De plus, dominant la vallée du haut de ses 4810 mètres, le Mont-Blanc est l'un des sites naturels les plus visités au monde qui accueille également des événements culturels et sportifs internationaux.

### **GROTTE CHAUVET 2 - ARDECHE**

Dans un parc de 20 hectares, la grotte Chauvet 2 – Ardèche, plus grande réplique de cavité au monde, restitue la magie de la grotte Chauvet, inscrite au patrimoine mondial de l'UNESCO. Le 1<sup>er</sup> grand chef d'œuvre de l'humanité daté d'il y a 36000 ans avec ces centaines d'animaux dessinés sur le vif, chassant, courant ou s'affrontant est ainsi reconstitué.

## **LA BASTILLE DE GRENOBLE ET SON TELEPHERIQUE**

Le téléphérique de Grenoble est l'un des premiers téléphériques urbains au monde. Depuis le centre-ville, il permet un accès rapide à la Bastille : fort militaire, édifié au XIX<sup>e</sup> siècle sur une colline lui donnant aussi son nom. Il s'agit du site touristique le plus fréquenté de l'agglomération grenobloise. Prendre de la hauteur permet ainsi de profiter de balades, d'animations culturelles et sportives ou encore d'une pause gourmande avec d'un panorama inoubliable sur les massifs de la Chartreuse, du Vercors et de Belledonne et même du Mont Blanc.

## **L'AVENTURE MICHELIN**

L'Aventure Michelin est un parcours scénographique de 2000 m<sup>2</sup>. Une mise en scène originale et interactive, permet de découvrir l'histoire, l'actualité et l'avenir de Michelin. Du premier pneu démontable au nouveau Concept Vision MICHELIN, en passant par les cartes, les guides, sans oublier le légendaire Bibendum, c'est tout un univers qui témoigne du génie de l'industrie française qui est mis en lumière.

## **Le PAL**

5<sup>ème</sup> parc d'attractions français par son nombre de visiteurs, le Parc d'attractions et Parc animalier est également le 1<sup>er</sup> site de loisirs de la Région Auvergne-Rhône-Alpes avec plus de 640 000 entrées en 2018. Situé dans l'Allier au cœur d'un vaste espace paysagé de 50 hectares, Le PAL propose 28 attractions pour toute la famille et permet de découvrir le quotidien de 700 animaux venus des 5 continents et qui évoluent dans leur habitat naturel reconstitué.

## **NEOVINUM**

Néovinum est une immersion unique dans l'univers des vins d'Ardèche, à seulement 15 minutes de la Caverne du Pont d'Arc. A travers un parcours scénographié interactif, ce site exceptionnel offre la possibilité de mieux découvrir le vin, de la vigne au verre. Cet espace de découverte œnologique, unique en Ardèche méridionale, propose d'explorer la richesse d'un terroir à travers des invitations à la dégustation, des ateliers goûts et senteurs, ainsi qu'un espace pédagogique pour petits et grands.

## **OFFICE DE TOURISME DU LAC D'ANNECY**

Les amateurs de sport seront comblés par les pratiques de nombreuses activités sportives, été comme hiver, autour du lac le plus pur d'Europe. Entre activités nautiques, terrestres et culturelles, les visiteurs de la « Venise des Alpes » ne seront pas en reste. L'agglomération d'Annecy a par ailleurs obtenu le label « Art et Histoire » qui récompense la richesse de son territoire.

## **OFFICE DE TOURISME LE PUY-EN-VELAY**

Capitale européenne des chemins de Saint-Jacques de Compostelle, classée au patrimoine mondial de l'Unesco, le Puy-en-Velay est un joyau de la région Auvergne-Rhône-Alpes. Cette ville, carrefour de la randonnée pédestre, constitue également un patrimoine culturel incontournable avec, entre autres, la statue Notre-Dame de France et la Cathédrale et le rocher Saint-Michel d'Aiguilhe qui la surplombe.

## **PALAIS IDEAL DU FACTEUR CHEVAL**

En 1879, le jour de ses 43 ans, Ferdinand Cheval bute sur une pierre si belle, si étrange, qu'elle réveille un fantasme. Ce temple de la nature, qu'il imagine durant ses 30 km de tournée journalière à pied, il est temps de lui donner vie ! Travail d'un seul homme,

33 ans de volonté : l'œuvre fulgurante du facteur Cheval est un symbole de courage. Classé "Monument Historique," en 1969, par André Malraux, il est aujourd'hui une référence internationale.

### **PARC ANIMALIER D'Auvergne**

A Ardes-sur-Couze, le Parc Animalier d'Auvergne héberge 350 animaux de 65 espèces différentes, rares et menacées, mis en valeur par un cadre naturel exceptionnel. En pénétrant dans cette oasis de nature sauvage, vous pourrez croiser au détour d'un chemin un couple de pandas roux, deux lions d'Afrique, quatre espèces de lémuriens ou encore des loups noirs et blancs du Canada.

### **PARC DES OISEAUX**

Au cœur de l'Ain, le Parc des Oiseaux invite à vivre un tour du monde sans frontières, en immersion au cœur d'une collection exceptionnelle d'oiseaux évoluant dans leur environnement naturel. Avec 3 000 oiseaux de 300 espèces différentes sur 35 hectares, le Parc possède l'une des collections les plus importantes d'Europe.

### **SAFARI DE PEUGRES**

Le safari de Peaugres, plus grand parc animalier d'Auvergne-Rhône-Alpes, regroupe plus de 1 000 animaux. Entre le safari voiture, la visite du circuit à pied, les rendez-vous avec les soigneurs ou encore les aires de jeux, ce safari permet une journée de proximité avec les animaux du monde entier où les frontières s'effacent devant le spectacle de la vie animale, libre et naturelle.

### **VIARHÔNA**

ViaRhôna, itinérance à vélo, relie le Léman aux plages de la Méditerranée, en longeant le cours du Rhône et en proposant plusieurs ambiances : culturelle, naturelle, œnologique et gastronomique. D'une longueur de 815 Km, ViaRhôna est une formidable opportunité pour découvrir et profiter, à son rythme, de façon ludique et familiale, des territoires traversés.

### **VOLCAN DE LEMPTÉGY**

À quelques kilomètres de Clermont Ferrand, au sein de la Chaîne des Puys, cet alignement unique de 80 volcans endormis inscrit au patrimoine mondial de l'Unesco, le volcan de Lemptegy est le seul dont l'anatomie est à ce point visible et mise en valeur. Avec plus de 2 millions de curieux venus de tous horizons depuis son ouverture, il est un lieu phare de la diffusion du savoir volcanologique. La visite des entrailles de ce géant à ciel ouvert se fait à pied ou en train.

### **VOLCAN DU CANTAL Puy Mary - Le Lioran**

Le volcan du Cantal Puy Mary, plus grand volcan d'Europe, propose de nombreuses activités sportives allant de la randonnée au VTT, en passant par le parapente ou le canyonin. On peut également y observer la faune et la flore du Parc Naturel Régional des Volcans d'Auvergne, sans oublier les savoureux produits locaux à déguster.

### **VULCANIA**

Parc unique en Europe sur le thème des volcans et de la planète Terre, Vulcania mêle émotions et spectacles pour vous faire vivre une aventure familiale exceptionnelle en compagnie du Professeur Yapadrisk, de l'Explorateur et de Pitoufeu.



## **WALIBI**

Le 13 avril prochain ce parc d'attraction familiale en Auvergne-Rhône-Alpes rouvrira ses portes pour une saison anniversaire qui s'annonce historique. En effet, à l'occasion des quarante ans, deux nouvelles attractions vont notamment voir le jour. En plus de ces nouveautés et des attractions habituelles, le parc proposera des animations dès son ouverture avec un Carnaval du 13 au 28 avril.

## **Également présents sur le village Auvergne-Rhône-Alpes Tourisme du salon Mahana**

- ARDECHE HERMITAGE TOURISME
- ARPARA
- BALCONS DU DAUPHINE
- CAMPING ET BASE DE LOISIRS LA PLAINE TONIQUE
- CAMPING ILE DE LA COMTESSE
- CAVE DE TAIN
- DOMAINE DU CROS D'AUZON
- DRÔME PROVENCALE (DESTINATION)
- DRÔME TOURISME (ADT de la DRÔME)
- EYRIEUX CAMPING - ARDECHE RENCONTRE
- GITES DE FRANCE DRÔME
- LA CITE DU CHOCOLAT VALRHONA
- OFFICE DE TOURISME GRENOBLE-ALPES METROPOLE
- OT ST MARCELLIN VERCORS ISERE
- OT TERRE VALSERINE
- OT VIENNE CONDRIEU
- POLE METROPOLITAIN
- PRALINE ET ROSETTE
- SNC CHEMIN DE FER DU VIVARAIS
- THERMES DE SAINT LAURENT LES BAINS
- TOURISME ET HANDICAPS
- VICHY DESTINATIONS
- VILLEFRANCHE CHÂTEAU MONTMELAS
- MUSEE DE BOURGOIN-JALIEU
- BIENNALE INTERNATIONALE DESIGN SAINT-ETIENNE
- MUSEE D'ARTE MODERNE SAINT-ETIENNE
- LYON CITY TOUR
- SAINT-ROMAIN-EN-GAL – VIENNE
- SARL HOTEL LE GARDEN

## **Contacts presse**

Géraldine Musnier

[geraldine@agencegeraldinemusnier.com](mailto:geraldine@agencegeraldinemusnier.com) - 04 78 91 06 08 – 06 72 68 27 21

Samy Chebil

[samy@agencegeraldinemusnier.com](mailto:samy@agencegeraldinemusnier.com) - 04 78 91 19 75 – 06 81 07 28 28