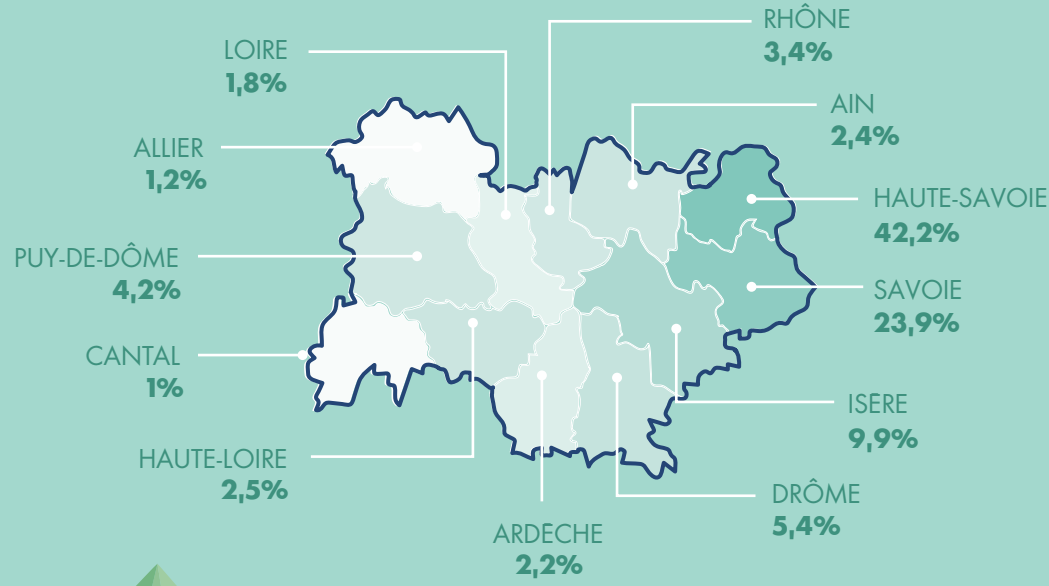


# LE TOURISME DES GROUPES D'ENFANTS EN AUVERGNE-RHÔNE-ALPES



## REPARTITION DES ETABLISSEMENTS PAR DEPARTEMENT



**66%**  
des hébergements en **Savoie** et **Haute-Savoie**



**589**

ETABLISSEMENTS\*



**55 468**

LITS\*

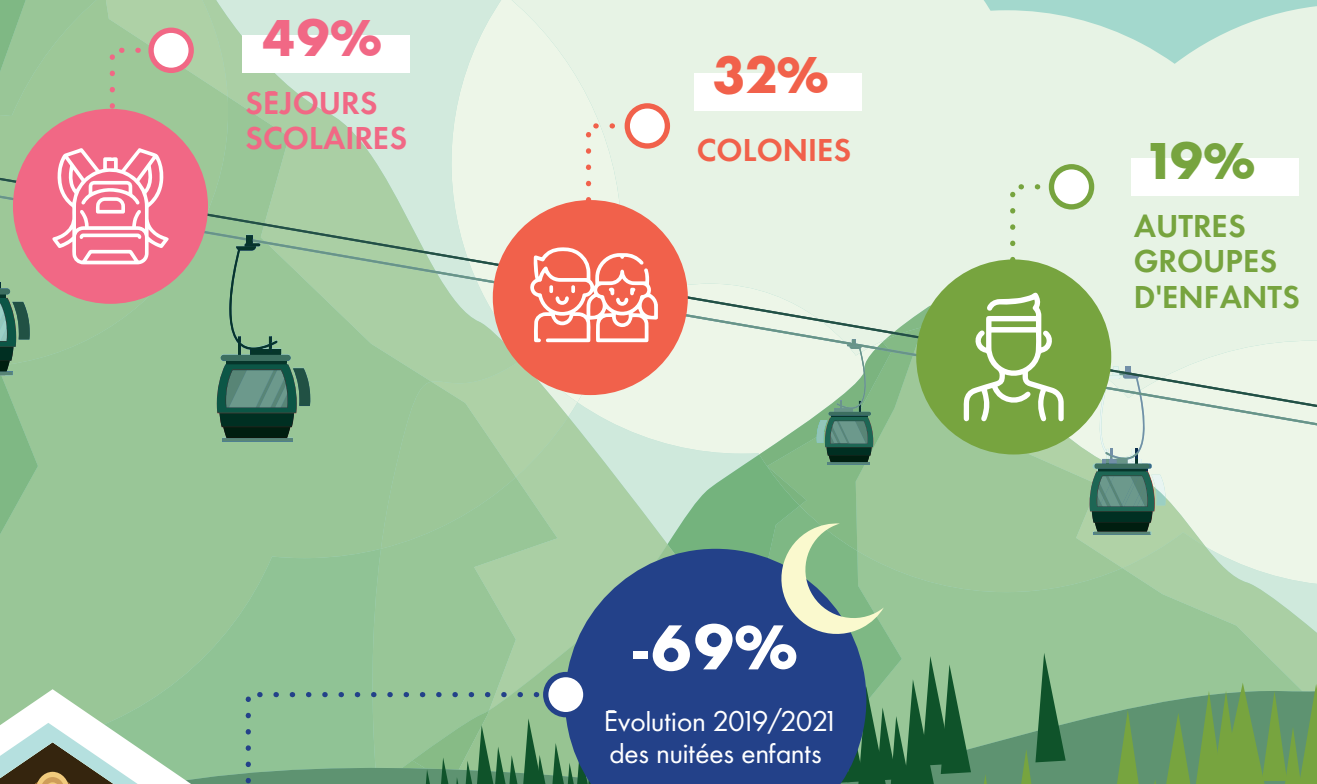


**3,5**

MILLIONS DE NUITÉES ENFANTS\*

\*données 2019 (avant COVID-19)

## TYPLOGIES DE CLIENTELES\*



## ZOOM SUR LES ETABLISSEMENTS ACCUEILLANT DES GROUPES D'ENFANTS

Evolution des nuitées entre 2019 et 2021

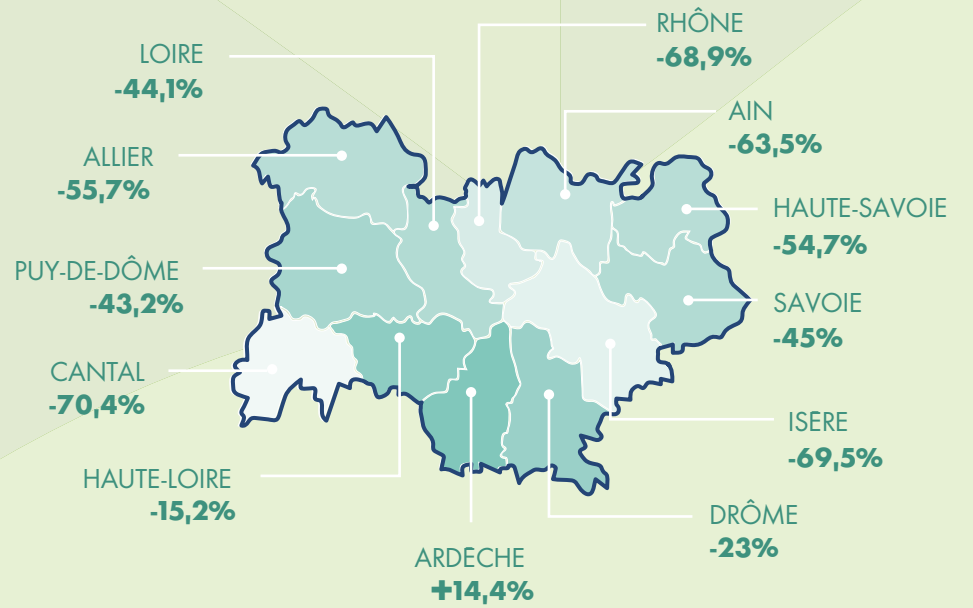
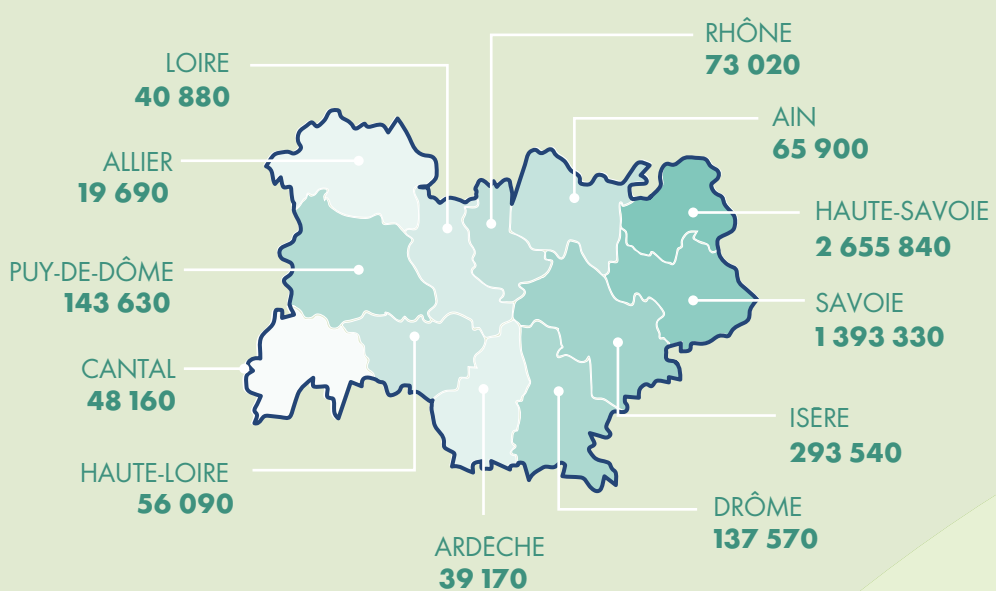


de décembre 2020 à novembre 2021

**-51%**

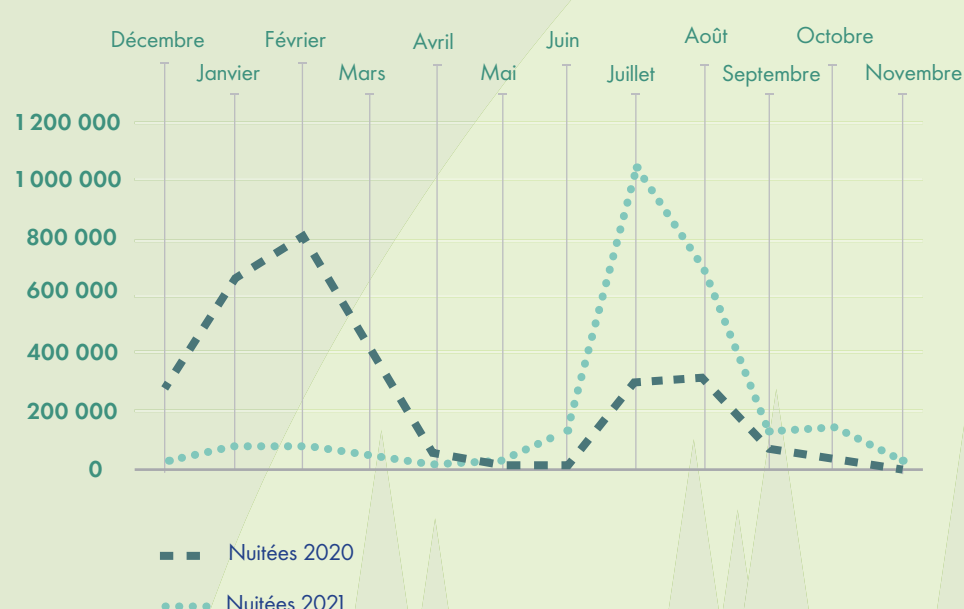
Répartition des nuitées 2019 par département

Variations des nuitées 2019/2021 par département



Nombres de nuitées/mois

Répartition des 4 typologies de clientèles par saison



**HIVER**

SAISON 2021

**ETE**

**17,5%**

COLONIES

**48%**

**17,4%**

SEJOURS SCOLAIRES

**6,4%**

**58,1%**

GROUPES SPORTIFS ET ADULTES

**37,7%**

**7,1%**

AUTRES GROUPES D'ENFANTS

**7,8%**

Sources et méthodologie : Afin d'obtenir une meilleure connaissance des structures d'hébergements spécialisés dans l'accueil de mineurs, Auvergne-Rhône-Alpes Tourisme, l'Agence Savoie Mont Blanc et Savoie Mont Blanc Juniors ont commandité une étude auprès de G2A. L'objectif étant d'avoir d'une part une analyse de l'offre et d'autre part un suivi de la fréquentation touristique sur l'ensemble de l'année. Enquête réalisée en ligne et par téléphone auprès des 589 établissements concernés par l'accueil régulier de groupes d'enfants en Auvergne-Rhône-Alpes.

\*Typologies de clientèles enquête 2019 sur les territoires de Savoie et Haute-Savoie



Les partenaires d'Auvergne-Rhône-Alpes Tourisme

