

UN BILAN POSITIF POUR LES VACANCES DE NOËL DANS LES STATIONS DE SKI D'Auvergne-Rhône-Alpes

Bilan de fréquentation des vacances de Noël et perspectives pour la suite de la saison hiver 2022/2023 pour les stations de ski d'Auvergne-Rhône-Alpes

Auvergne-Rhône-Alpes Tourisme mesure l'évolution de l'activité touristique hivernale en montagne grâce à son baromètre conjoncturel. Cet hiver, 5 études (prévisions et bilans) seront réalisées par le cabinet G2A Consulting grâce aux données de performances collectées auprès d'un panel d'hébergements touristiques (plus de 580 000 lits) des stations de montagne de la région. Cette deuxième note de synthèse de la saison présente le bilan des vacances de Noël et les prévisions de fréquentation pour la suite de l'hiver en date du 04/01/2023.

Alors que les écoliers français ont fait leur retour en classe mardi 3 janvier, nos voisins européens étaient encore nombreux à être en congés la semaine dernière dans nos stations de montagne. A l'issue de ces vacances et malgré un redoux qui a perturbé les domaines skiables sur certains territoires, les résultats du début de la saison 2022/2023 sont positifs pour les stations de montagne d'Auvergne-Rhône-Alpes qui enregistrent **une hausse de fréquentation sur cette première période d'activité de l'hiver.**

*« Le bilan des premières vacances de la saison d'hiver confirme à la fois le retour des clientèles internationales (notamment des Britanniques) ainsi qu'une augmentation de la fréquentation en montagne dans notre région. C'est un signe positif et nous ne pouvons que nous en réjouir. Le calendrier aura aussi facilité la mobilité, avec des séjours plus étalés sur les jours de la semaine. Évidemment, les conditions d'enneigement sont relatives, et à appréhender en détails par territoire car très contrastées. Les prévisions météorologiques laissent à penser que les jours à venir donneront aux exploitants de meilleures conditions sur les domaines et la réouverture de certaines pistes » **Fabrice Pannekoucke – Président d'Auvergne-Rhône-Alpes Tourisme.***

UN BILAN POSITIF DES VACANCES FRANÇAISES DE NOËL ET NOUVEL AN

Le premier bilan de ces deux semaines de vacances scolaires françaises se solde par une hausse de +9% des nuitées totales essentiellement porté par les clientèles étrangères (en hausse de +52%) alors que les touristes français sont en léger retrait (-7%). **La clientèle britannique réalise un retour imposant** après une absence importante ces 2 derniers hivers. Elle représente à elle seule 31% des nuitées touristiques, loin devant les Néerlandais (9%), les Suisses (8%) et les Belges (8%).

Les hébergements touristiques marchands affichent un taux d'occupation de 71%, en hausse par rapport à l'année dernière. Le retour des clientèles internationales, tout comme les réservations de dernière minute ont été déterminants sur cette période. Ce résultat masque toutefois des disparités entre les territoires avec une progression des stations Grand Domaine¹ qui ont davantage séduit les vacanciers et un recul des stations Charme². Au global, la première semaine, sans jour férié, affiche un taux d'occupation de 62% en progression de +2 points par rapport à l'année dernière. La seconde semaine, qui ne bénéficiait pas de l'attrait du réveillon du Jour de l'An, a concentré les réservations intervenues depuis mi-décembre pour atteindre un très bon taux d'occupation de 80% mais en recul de -2 points. Le retard observé mi-décembre pour cette semaine (-7 points) a ainsi pu être fortement réduit grâce aux réservations de dernière minute.

JANVIER DEVRAIT SIGNER LA PLUS FORTE PROGRESSION DE LA SAISON

Avec les congés décalés de nombreux pays dont les principaux marchés étrangers des stations de la région (Néerlandais, Britanniques, Belges...), la première semaine de janvier s'annonçait comme un des temps forts de la saison. Avec 77% d'occupation dans les hébergements marchands, soit une avance de +13 points, les vacanciers sont au rendez-vous cette semaine dans nos stations. **En incluant cette semaine de janvier, de façon à dresser un bilan global des congés français et internationaux, ce 1^{er} bilan de l'hiver se révèle donc très positif avec un taux d'occupation en hausse de +4 points.**

Le mois de janvier affiche une belle avance avec **un niveau d'occupation prévisionnelle en hausse de +11 points.** Dans un contexte sanitaire plus favorable, le retour des groupes et des clientèles internationales privées de séjour

à la montagne l'année dernière se confirme. Toutes les catégories d'hébergement sont concernées par des hausses de réservation et en premier lieu les villages vacances dont l'avance progresse fortement pour atteindre +23 points aujourd'hui (comparé à janvier 2022).

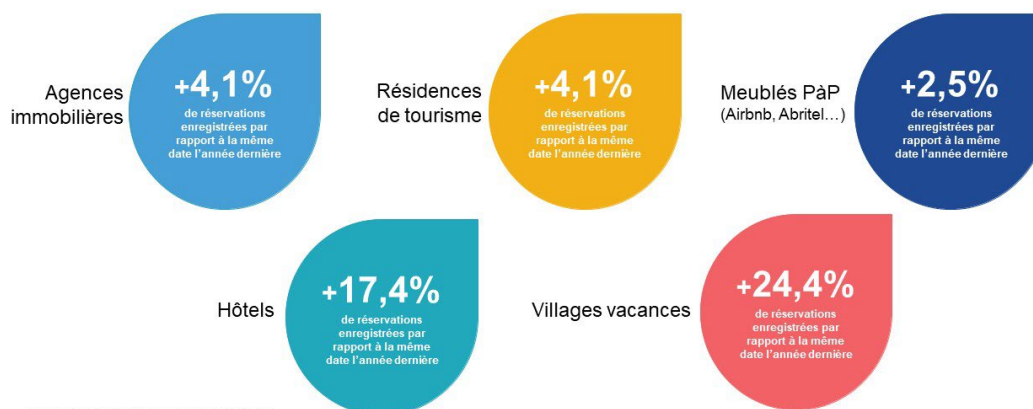
DES PREVISIONS EN NETTE HAUSSE MALGRE UN LEGER RALENTISSEMENT DES RESERVATIONS

Sur l'ensemble de la saison (du 10 décembre 2022 au 21 avril 2023) et du périmètre de la région, les hébergements touristiques marchands situés en stations de montagne affichent au global un taux d'occupation de 55% en avance de **+4 points** par rapport à la saison dernière ce qui représente une hausse de **+8% des nuitées réservées**.

Prévisions de fréquentation – Stations ski Auvergne-Rhône-Alpes – Hiver 2022/2023



Les prévisions par catégorie par rapport à l'hiver 2021-2022



Après plusieurs semaines de progression des réservations à un rythme soutenu, la dynamique a ralenti en ce début d'année. Celle-ci reste tout de même positive notamment pour les résidences de tourisme. Le retour de la neige en montagne à moyenne altitude dans les Alpes du Nord et le Massif central dès cette semaine devrait par ailleurs permettre de relancer les réservations et de retrouver rapidement une activité à plein régime dans les stations.

¹ Station Grand Domaine : altitude supérieure à 1800 m, capacité d'accueil supérieure à 25 000 lits touristiques et part importante de clientèle internationale

² Stations Charme : altitude inférieure à 1800 m, capacité d'accueil inférieure à 25 000 lits touristiques et faible part de clientèle internationale

RENDEZ-VOUS DEBUT FEVRIER POUR LES PREVISIONS DE FREQUENTATION DES VACANCES D'HIVER
DANS LES STATIONS D'Auvergne-Rhône-Alpes

AUVERGNE RHONE-ALPES TOURISME
CONTACT PRESSE

Corinne BOULEGUE - c.boulegue@auvergnerhonealpes-tourisme.com - 06.61.27.27.45