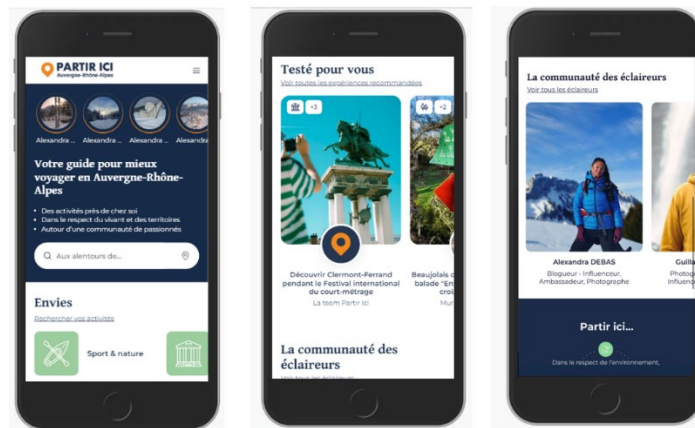


## Le bilan, un an après le lancement, de [Partir-ici.fr](https://partir-ici.fr), guide en ligne pour voyager local et durable en Auvergne-Rhône-Alpes



### Partir-ici.fr : Bilan 2022 & perspectives 2023

*« Un an et demi après son lancement, la dynamique de [Partir-Ici.fr](https://partir-ici.fr) suit son cours pour répondre à notre engagement régional au service d'un tourisme bienveillant et de proximité et entretenir l'attachement des habitants à la région. ».*

**Fabrice Pannekoucke, Président d'Auvergne-Rhône-Alpes Tourisme**

Partir-ici.fr a été développé pour soutenir l'activité touristique de la région suite à la crise sanitaire avec pour but de développer une action de long terme, pour contribuer à augmenter le tourisme de proximité (30% de la fréquentation actuelle), de façon qualitative : sur l'ensemble des territoires et non pas seulement sur les grands sites touristiques, et toute l'année pour éviter d'abonder sur les pics de fréquentation.

### Le bilan 2022 de Partir-ici.fr en chiffres :

- Plus d'**1,3 million** de visites depuis son lancement en octobre 2021
- Plus de **40 000 clics** vers des liens sortants (activités, articles). Ce trafic va directement chez les acteurs du tourisme
- Plus de **2200 expériences** (avis, stories et articles) partagées par les 80 éclaireurs contributeurs (des passionnés de leur territoire), dont environ **1 000 articles** pour inspiration
- Plus de **4000 activités** touristiques sont affichées sur l'ensemble du territoire Auvergne-Rhône-Alpes

### Une dynamique collective au service de la qualité et du tourisme durable en Auvergne-Rhône-Alpes

Après la montée en puissance exceptionnelle du dispositif collaboratif et grâce à l'implication de chaque acteur (offices de tourisme, socio-professionnels et éclaireurs), nous nous concentrons sur la qualité des offres et leur positionnement durable.

- En recentrant l'offre touristique dans Partir Ici sur des sites et **activités différenciants, insolites et hors des sentiers battus** grâce à l'application des nouveaux prérequis Partir Ici partagés avec les offices de tourisme.
- Avec un autodiagnostic établi avec l'ATES (l'Association pour un Tourisme Equitable et Solidaire) renseigné et validé par tous les acteurs, pour toutes les offres diffusées dans Partir ici. Cet **autodiagnostic leur permet d'identifier** leur niveau d'adéquation pour le respect de l'environnement, dans leur gestion des liens sociaux et inclusifs, dans leur impact sur l'activité économique de leur territoire.

- L'intégration des **hébergements durables** qui seront sélectionnés à l'aide d'un autodiagnostic spécifique. Objectif : un démarrage en juin avec 300 hébergements.
- La valorisation des savoir-faire en s'appuyant sur notre partenariat avec **Entreprise et Découverte**. Vecteur de promotion des économies locales et du tourisme de proximité, d'échanges entre les habitants et les visiteurs, le tourisme de **savoir-faire** est un pilier des offres dans Partir Ici et s'inscrit dans le cadre des engagements conjoints de l'Agence régionale du tourisme et d'Entreprise et Découverte. 300 sites sont pressentis.
- La qualification de l'offre « **tourisme adapté** » grâce à une sélection fine des offres détentrices de la marque **Tourisme & Handicap** et celles présentées dans le cadre d'une des **5 destinations H+** de la région : une centaine d'offres sont pressenties hors hébergements.
- La prise en compte des mobilités douces et collectives avec **la sensibilisation de nos visiteurs à l'emprunt de transports responsables** ou co-voiturage grâce à un partenariat avec TictacTrip et l'intégration dans nos articles de conseils pour mieux se déplacer.

Et pour inspirer les habitants pour des dépaysements à proximité, avec :

- Nos « idées week-ends » relayées sur nos communautés Facebook,
- Les articles très fouillés des éclaireurs, passionnés de leur territoire et des offices de tourisme.

### Faire savoir et conquérir de nouveaux utilisateurs

Partir-ici.fr **s'installe dans le paysage touristique** d'Auvergne-Rhône-Alpes et conforte sa promesse faite aux visiteurs de leur proposer des offres pertinentes, insolites et en phase avec leurs valeurs écoresponsables. Pour le faire savoir et conquérir de nouveaux utilisateurs, un **plan de communication digital conséquent** est déployé sur l'ensemble de l'année :

- Campagnes sur nos réseaux sociaux : Facebook, Instagram, Tiktok, (1,5 million de fans toutes communautés confondues)
- Campagnes programmatiques et géolocalisées sur Google Display
- Campagnes YouTube géolocalisées et ciblées avec des vidéos Partir-ici.fr
- Mutualisation d'actions de marketing digital avec les offices de tourisme pour une meilleure force de frappe avec Météo France et MX France par exemple

### Nos offres coups de cœur :

1. [Balade Prospecte ton améthyste](#)
2. [Soirée nordique et romantique](#)
3. [Les Thermes de Saint-Gervais : Les Bains du Mont Blanc](#)
4. [Visites "Métiers et Patrimoine"](#)
5. [Escape Game Sauvage - Pied Vert](#)

### Nos articles coups de cœur :

1. [Que faut-il visiter dans le Puy-De-Dôme ?](#)
2. [Week-end découverte à Sixt-Fer-à-Cheval](#)
3. [Beaujolais vert : Une forêt pleine de surprises !](#)
4. [Une journée en Pays d'Issoire](#)

Et plus de 1000 articles géolocalisés rédigés par la communauté à découvrir dans [Testé pour vous](#)

**AUVERGNE RHONE-ALPES TOURISME**  
**CONTACT PRESSE**

Corinne BOULEGUE - 06.61.27.27.45 - [c.boulegue@auvergnerhonealpes-tourisme.com](mailto:c.boulegue@auvergnerhonealpes-tourisme.com)