

# HÉBERGEMENTS SPÉCIALISÉS POUR L'ACCUEIL DES GROUPES D'ENFANTS

## BILAN 2022 EN AUVERGNE-RHÔNE-ALPES



**570**  
ÉTABLISSEMENTS

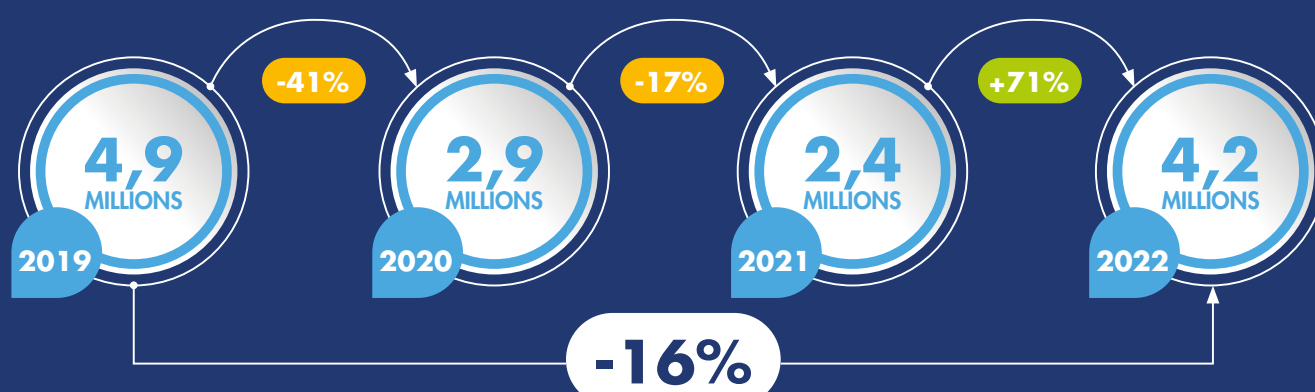


**220**  
MILLIONS D'EUROS  
DE CHIFFRE D'AFFAIRES

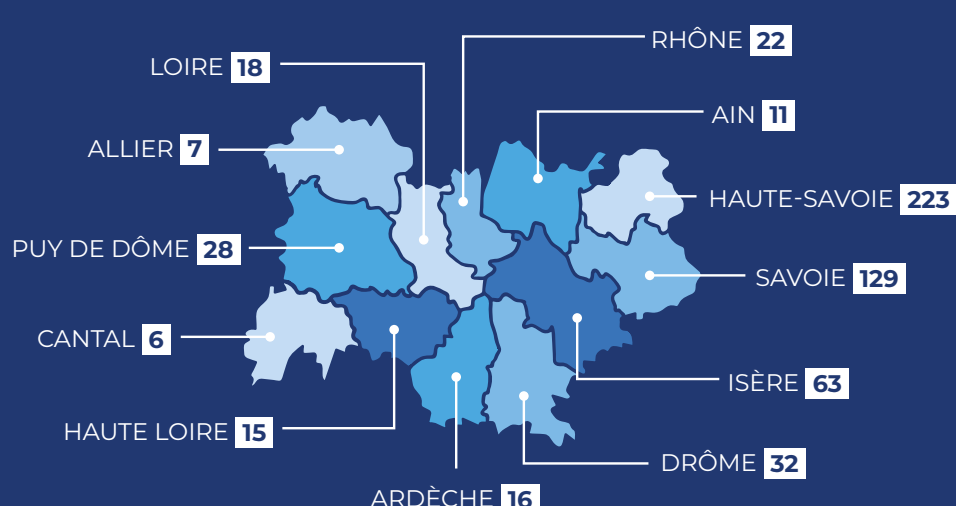


**4,2** MILLIONS  
DE NUITÉES TOTALES DONT  
**2,8** MILLIONS  
DE NUITÉES ENFANTS

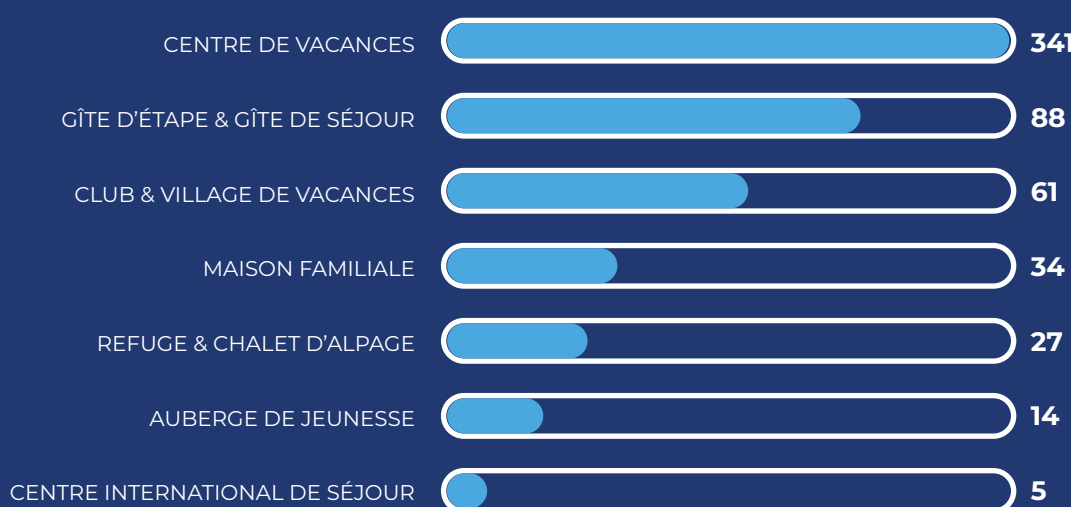
### ÉVOLUTION DES NUITÉES ENTRE 2019 ET 2022 NUITÉES TOURISTIQUES ANNUELLES



### VOLUMÉTRIE PAR DÉPARTEMENT NOMBRE D'ÉTABLISSEMENTS



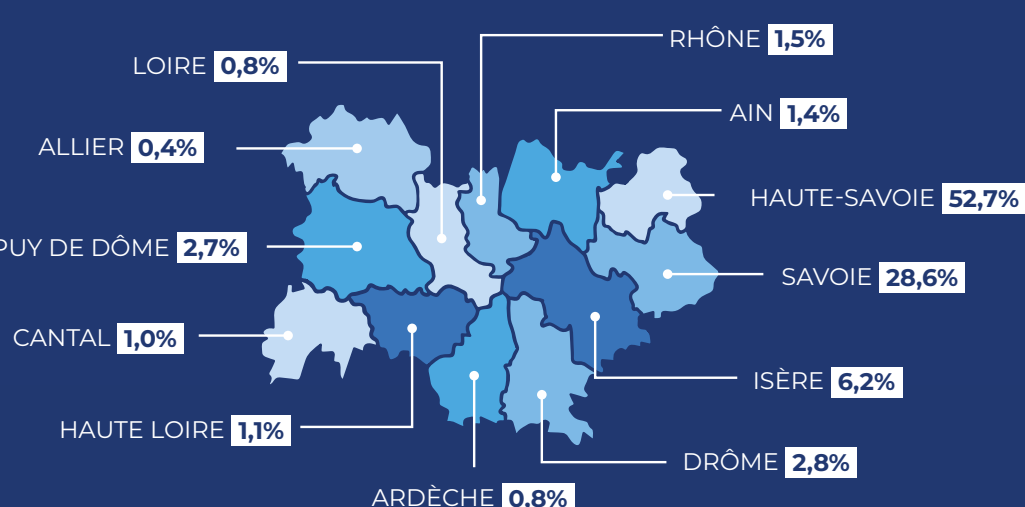
### VOLUMÉTRIE PAR TYPOLOGIE D'HÉBERGEMENT NOMBRE D'ÉTABLISSEMENTS



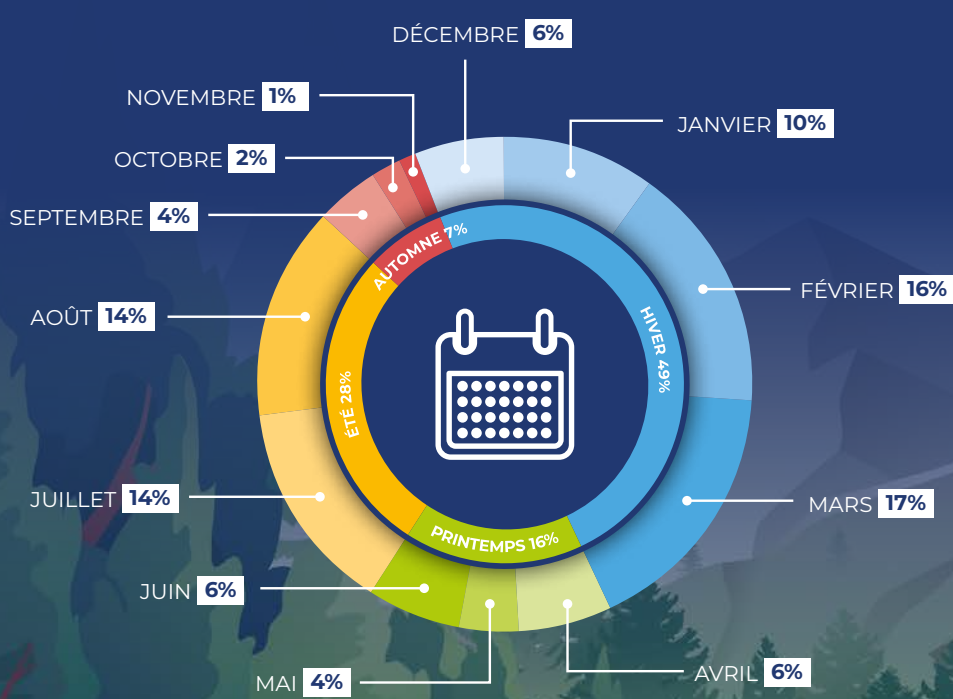
**81%**

DES NUITÉES RÉGIONALES  
ONT ÉTÉ EFFECTUÉES  
EN SAVOIE-MONT-BLANC

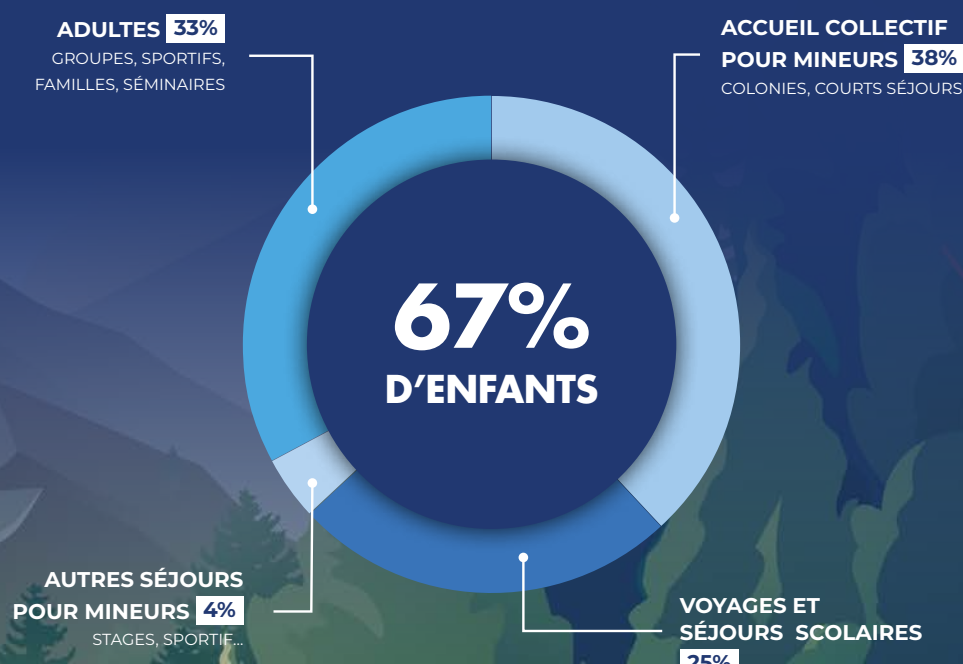
### RÉPARTITION DES NUITÉES TOTALES PAR DÉPARTEMENT PART DE MARCHÉ



### SAISONNALITÉ



### RÉPARTITION PAR TYPOLOGIE DE SÉJOUR



Méthodologie : enquête en ligne auprès de l'ensemble des hébergements accueillant des groupes d'enfants permettant d'avoir mensuellement le nombre de lits disponibles, les jours d'ouverture, les nuitées et la typologie de clientèle. En 2022, le questionnaire s'est enrichi afin de permettre de suivre le chiffre d'affaires ainsi que le volume d'arrivées entre les mineurs et les adultes. Enquête réalisée par le cabinet G2A



**Auvergne  
Rhône-Alpes**  
Tourisme

**SAVOIE MONT-BLANC**  
L'AGENCE

**SAVOIE MONT-BLANC**  
Juniors

**isèredrôme**  
destination Juniors

**PASSERELLES**  
PATRIOTINES  
ARDÈCHE

**UNATO**  
Le tourisme  
au service des hommes et des territoires

**SANCY DÔMES**  
JUNIORS

Les partenaires d'Auvergne-Rhône-Alpes Tourisme