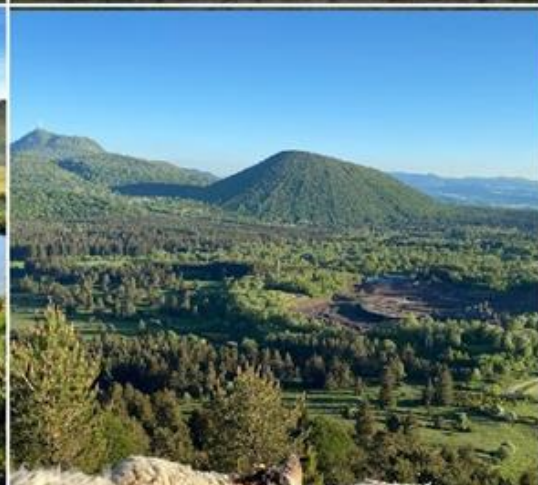




TOURISME ET PASTORALISME comment travailler ensemble

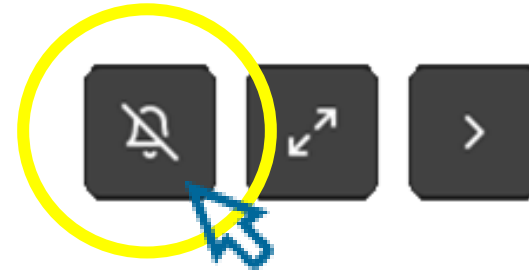


WEBSEMINAIRE
Le 20 juin 2023

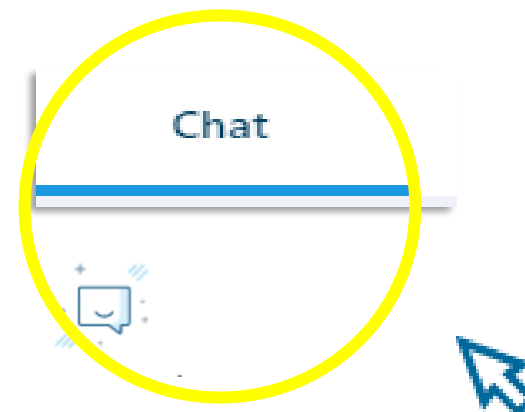


Auvergne
Rhône-A
Tourism

Couper les notifications



Pendant le live, vous pourrez dialoguer avec nous



INTERVENANTS

Delphine Chabert
Responsable Pôle Production
d'Auvergne-Rhône-Alpes
Tourisme



Anne-Lise BARD HOUDANT
Société d'Economie Alpestre
de la Haute-Savoie



Sébastien MAILLAND-ROSSET
Société d'Economie Alpestre de la
Savoie - Coordinateur



Franck Dorne
Association Echappée Belle
Responsable balisage, entretien des
sentiers et tracés.



Estelle MIKICIC
Ingénieure pastoraliste à la
Société d'Economie Alpestre
de Savoie



STUCKER Audrey,
Chargée de mission
agriculture, pastoralisme au
Parc naturel régional du Massif
des Bauges



Esteban GUENEUC,
berger l'été / tondeur l'hiver sur les
Hauts de Chaume dans le PNR du
LIVRADOIS FOREZ,



Rencontrez-vous des difficultés et conflits d'usages sur votre territoire entre les vacanciers et les éleveurs/agriculteurs?

Aucune  **35,0%**
Pourcentage

De 1 à 5 réclamations sur la saison d'été  **50,0%**
Pourcentage

Supérieur à 5 par saison  **15,0%**
Pourcentage

Mini-sondage

20 participants

Rencontrez-vous des difficultés et conflits d'usages sur votre territoire entre les vacanciers et les éleveurs/agriculteurs?

Comment travaillez-vous avec les éleveurs et agriculteurs sur votre territoire ?



Mini-sondage

20 participants

Rencontrez-vous des difficultés et conflits d'usages sur votre territoire entre les vacanciers et les éleveurs/agriculteurs?

Comment travaillez-vous avec les éleveurs et agriculteurs sur votre territoire ?

Connaissez-vous vos référents pastoralisme sur votre territoire ?



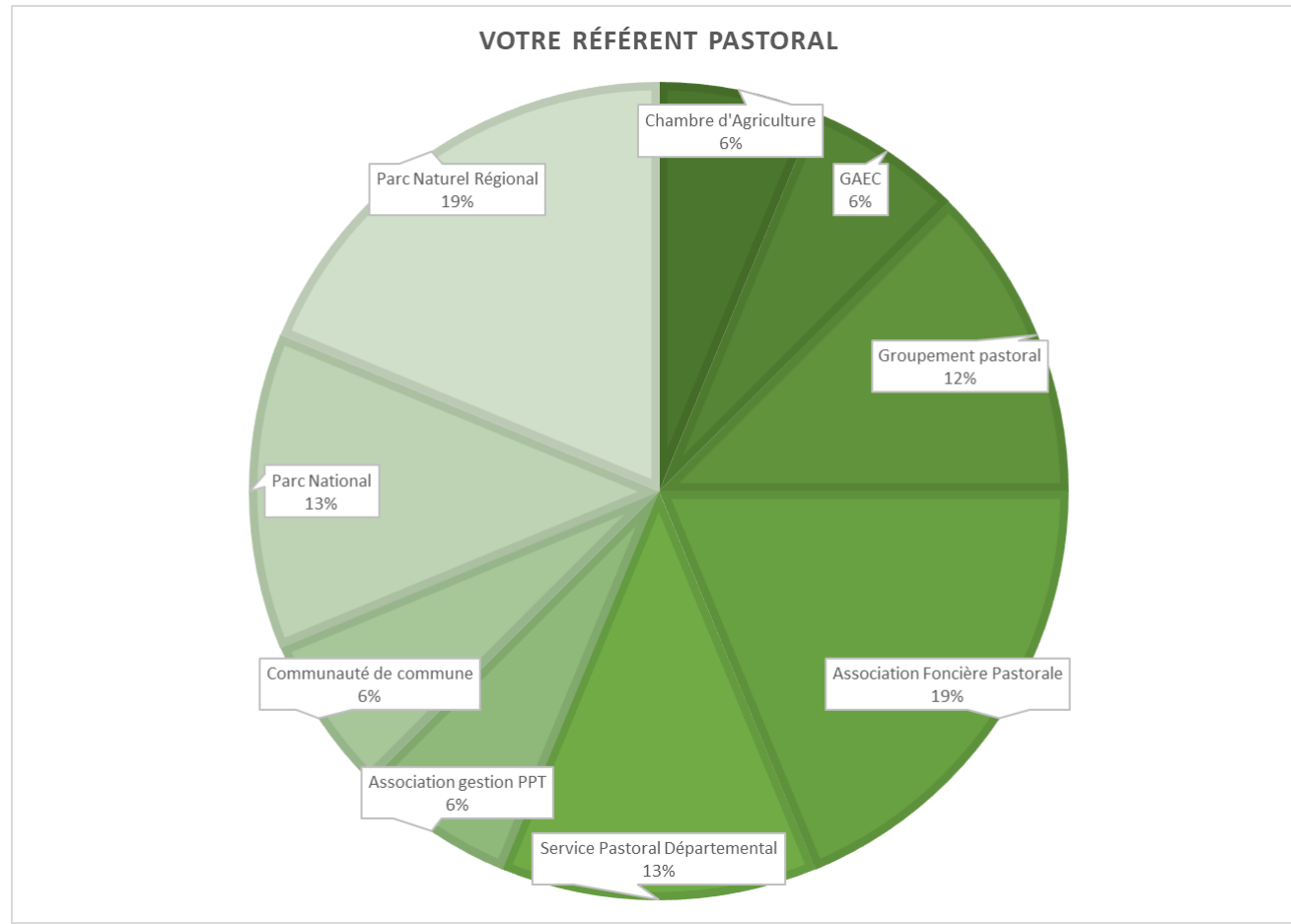
Mini-sondage

20 participants

Rencontrez-vous des difficultés et conflits d'usages sur votre territoire entre les vacanciers et les éleveurs/agriculteurs?

Comment travaillez-vous avec les éleveurs et agriculteurs sur votre territoire ?

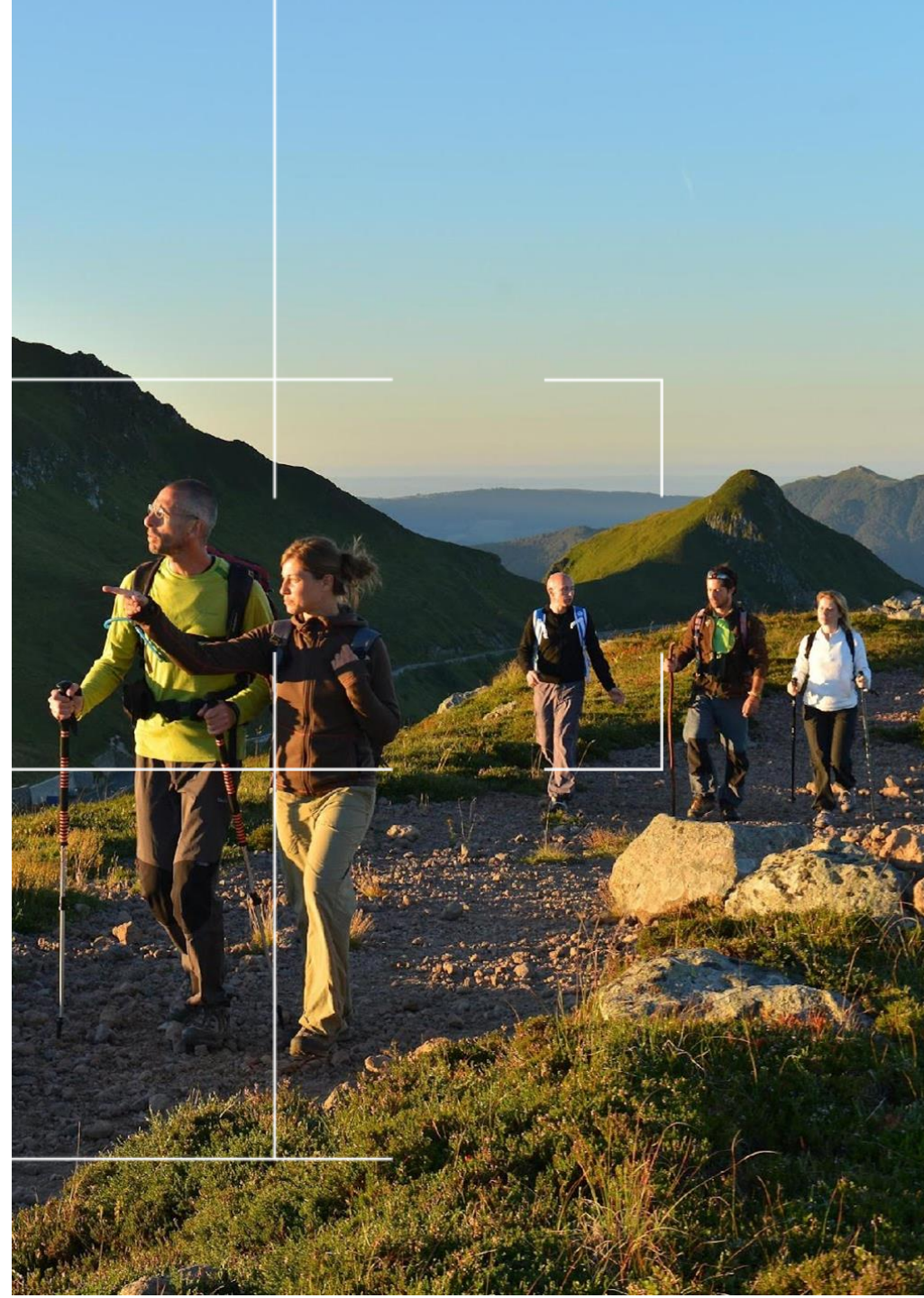
Connaissez-vous vos référents pastoralisme sur votre territoire ?



1^{ère} séquence : le pastoralisme en Auvergne-Rhône-Alpes

(a) Pastoralisme : un marqueur fort de l'identité
de la région

(b) La valorisation de territoire par les
troupeaux et les éleveurs



(a) Pastoralisme : un marqueur fort de l'identité de la région



Savoie

Pachonnée

1



2

(a) Pastoralisme : un marqueur fort de l'identité de la région



Savoie

Traite mobile



1

(a) Pastoralisme : un marqueur fort de l'identité de la région



1

Draille et collines



2

Drôme



Haute-Savoie



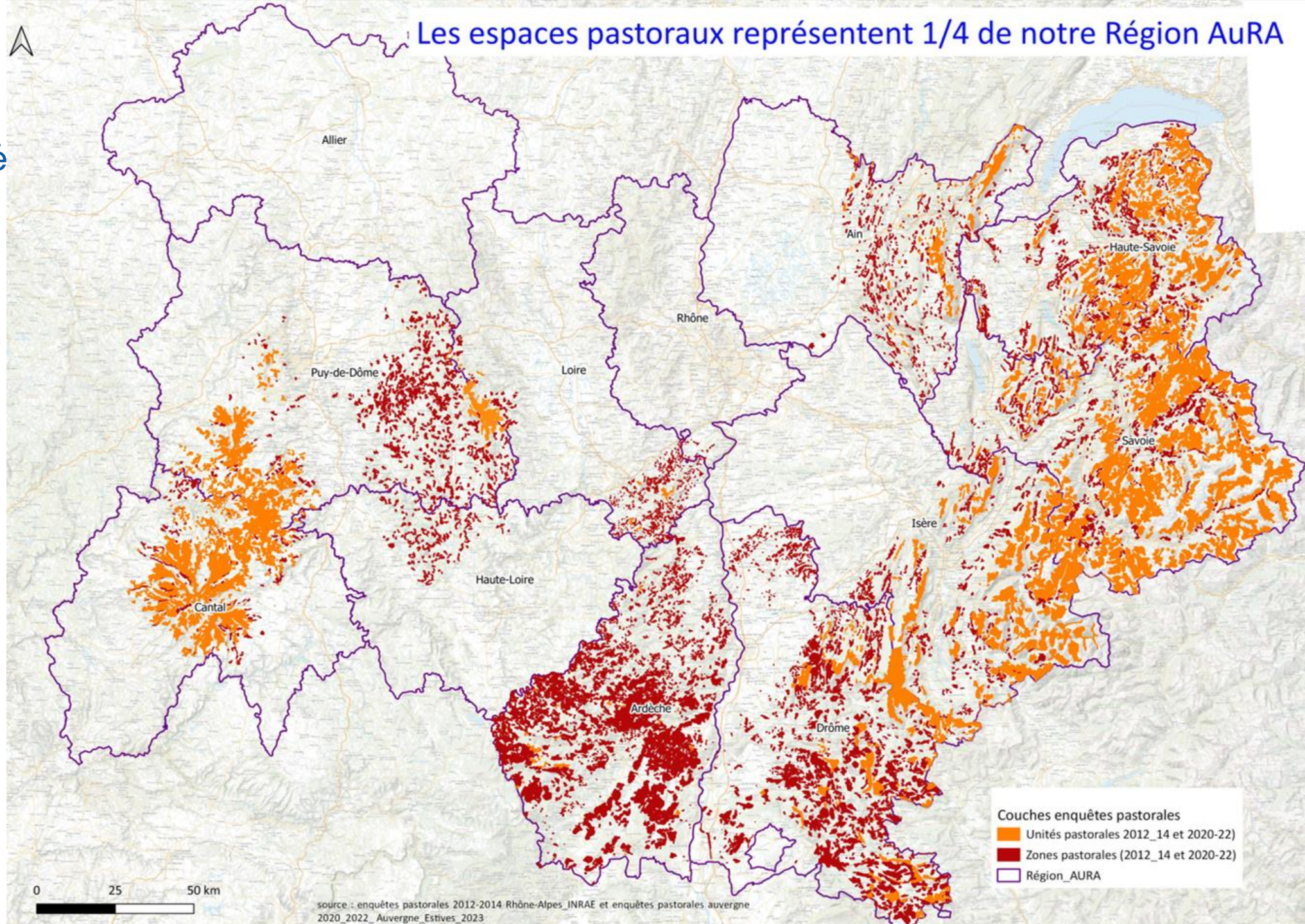
(a) Pastoralisme : un marqueur fort de l'identité de la région



Auvergne

(a) Pastoralisme :
un marqueur
fort de l'identité
de la région

Les
territoires à
vocation
pastorale



1^{ère} séquence : le pastoralisme en Auvergne-Rhône-Alpes

(b) La valorisation de territoire par les
troupeaux et les éleveurs



“Faire manger durablement une ressource herbagère ou arbustive spontanée, la plus en phase possible avec les besoins des animaux”

+ photo chèvre Jean Lu PITRAS dans les arcosses où les landes pour montrer un troupeau avec des besoins physiologiques plus faibles

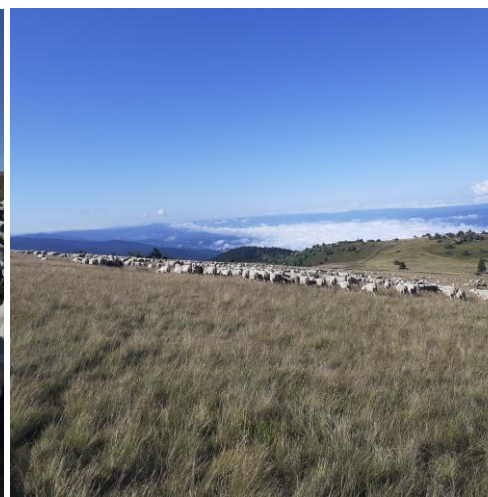


LE MÉTIER DE BERGER AU QUOTIDIEN :

Témoignage d'**Esteban GUENEUC**,
Berger sur les Hauts de Chaume -PNR du
Livradois Forez



En direct de son
alpage.



LE MÉTIER DE BERGER AU QUOTIDIEN :

Des fiches à télécharger pour comprendre le quotidien des bergers en alpage.



Portrait

Berger bovins laitiers

Alain est berger depuis 32 ans. Après une formation agricole, il s'est formé au gré des expériences qui l'ont conduit à travailler sur les alpages bovins laitiers d'où provient le fromage Beaufort. Embauché en tant que 1er berger, il est chaque été à la tête d'une équipe de 4 à 5 personnes, responsable de la conduite d'un troupeau de 200 vaches laitières de race Tarine et Abondance, provenant de plusieurs élevages. Il délègue généralement au 2nd berger la responsabilité de l'entretien de l'alpage, et au 3^{ème} berger l'entretien du matériel.

→ Qualités requises

- Aptitude à la vie de groupe ;
- Capacités de gestion d'équipe « C'est vraiment un travail de pédagogue et c'est peut-être la 1^{re} qualité d'un bon 1^{er} berger » ;
- Autonomie « Quand tu arrives en montagne, tu oublies tout ce que tu sais en bas, ça reste l'aventure... il faut savoir être autonome parce que t'es tout seul. » ;
- Capacités d'adaptation et d'anticipation ;
- Bonnes conditions physiques.

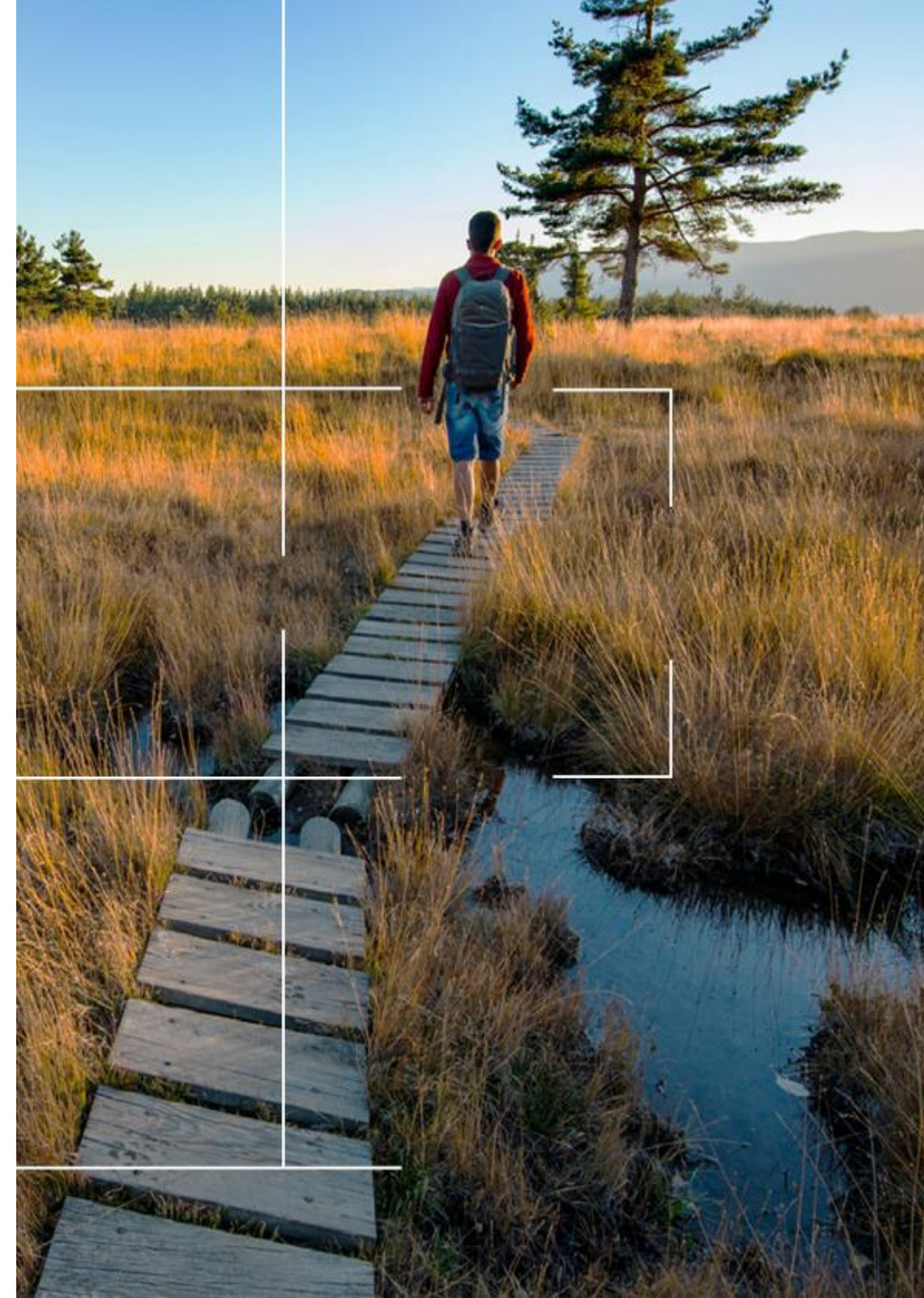
→ Savoir-faire

- Savoir travailler et vivre en équipe avec un rythme de travail soutenu pendant au moins 100 jours ;
- Gérer un troupeau (alimentation et soins aux animaux, conduite du troupeau, contention...)
- Assurer une production laitière de qualité (pratiques de traite) ;
- Savoir travailler en montagne et en site isolé ;
- Valoriser et entretenir un espace pastoral vaste, diversifié et sensible ;
- Accueillir et informer les visiteurs et randonneurs de passage.
- La formation pour adulte permet d'acquérir

→ Journée type de travail

3h00	Lever.
3h30	Rassemblement du troupeau et traite, soins éventuels aux animaux, lavage de la machine à traire.
7h00	Livraison du lait, mise en champ du troupeau pour le repas de la journée.
8h00	Repas et repos.
8h30	Installation/désinstallation des parcs de pâturage, abreuvement des animaux, déplacement de la machine*, entretien du matériel et de l'alpage.
12h00	Repas et repos.
14h00	Rassemblement du troupeau et traite, soins éventuels aux animaux, lavage de la machine à traire.
17h30	Livraison du lait, mise en champ du troupeau pour le repas de la nuit.
18h00	Pause.
18h30	Installation/désinstallation des parcs de pâturage, abreuvement des animaux, entretien du matériel et de l'alpage.
20h30	Repas et repos.

* Régulièrement mais pas tous les jours.



2nde séquence : Un dialogue nécessaire sur les espaces pastoraux

(a) Pourquoi faut-il que l'on se parle?

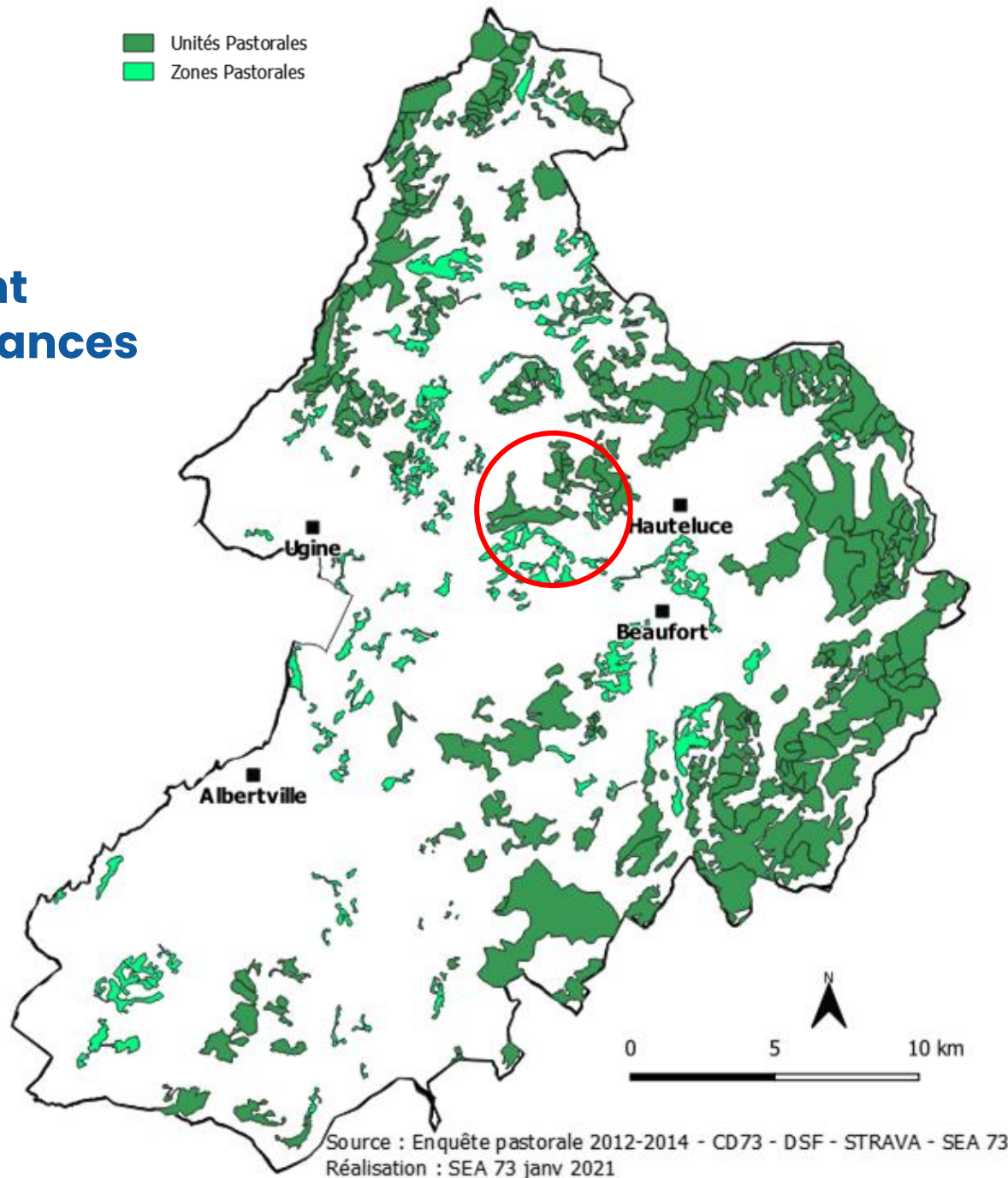
(b) Le partage de l'espace au quotidien...des
bergers et des éleveurs.



(a) Pourquoi faut-il
que l'on se parle?

**Un territoire largement
partagé...avec des nuances**

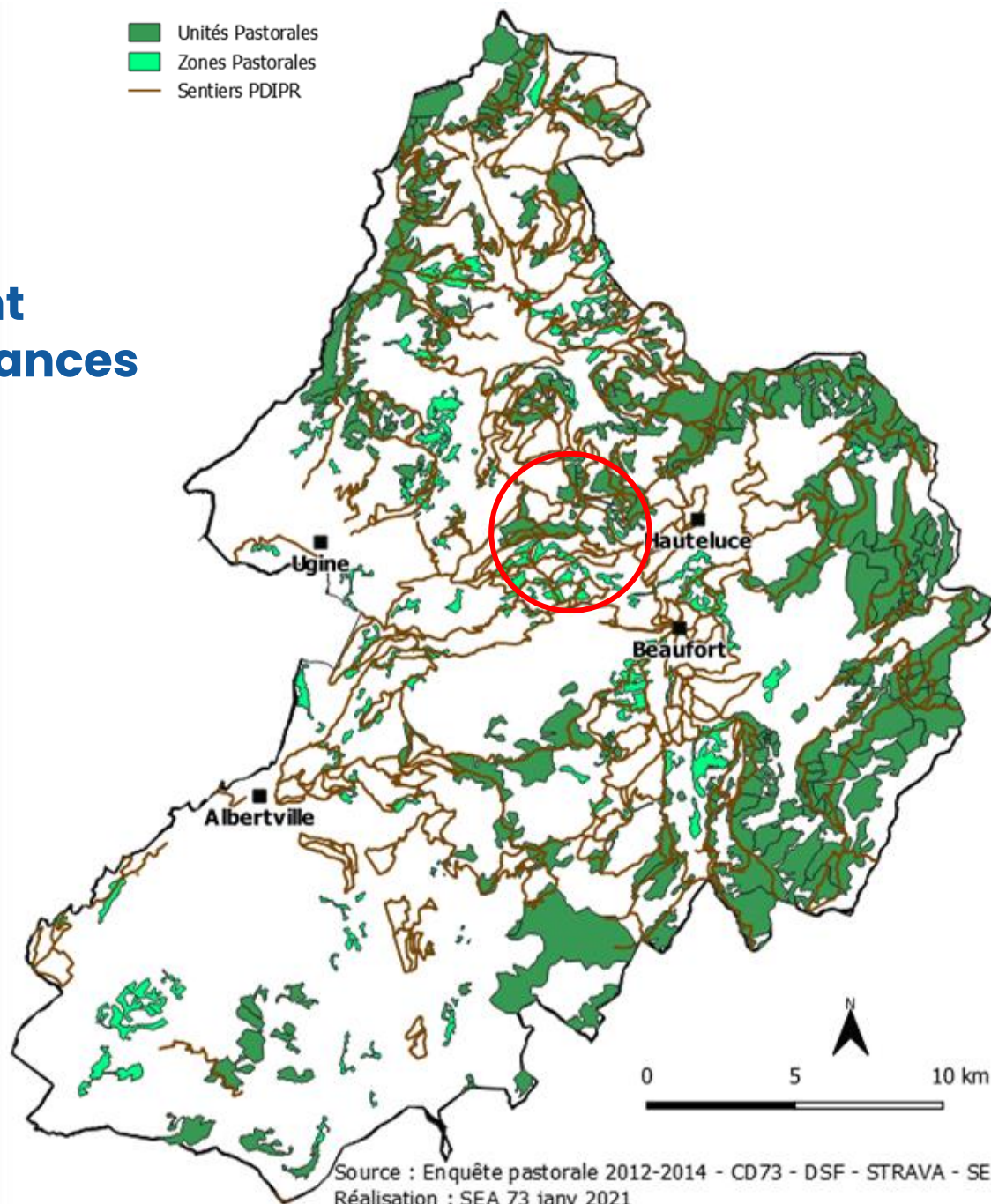
**Exemple du territoire de
l'Agglomération "Arlysère"
(Beaufortain, Val d'Arly) -
agglomération d'Albertville.**



EXEMPLE 1 :
RANDONNÉE,
BICYCLETTE ET
TRAIL

(a) Pourquoi faut-il
que l'on se parle?

**Un territoire largement
partagé...avec des nuances**



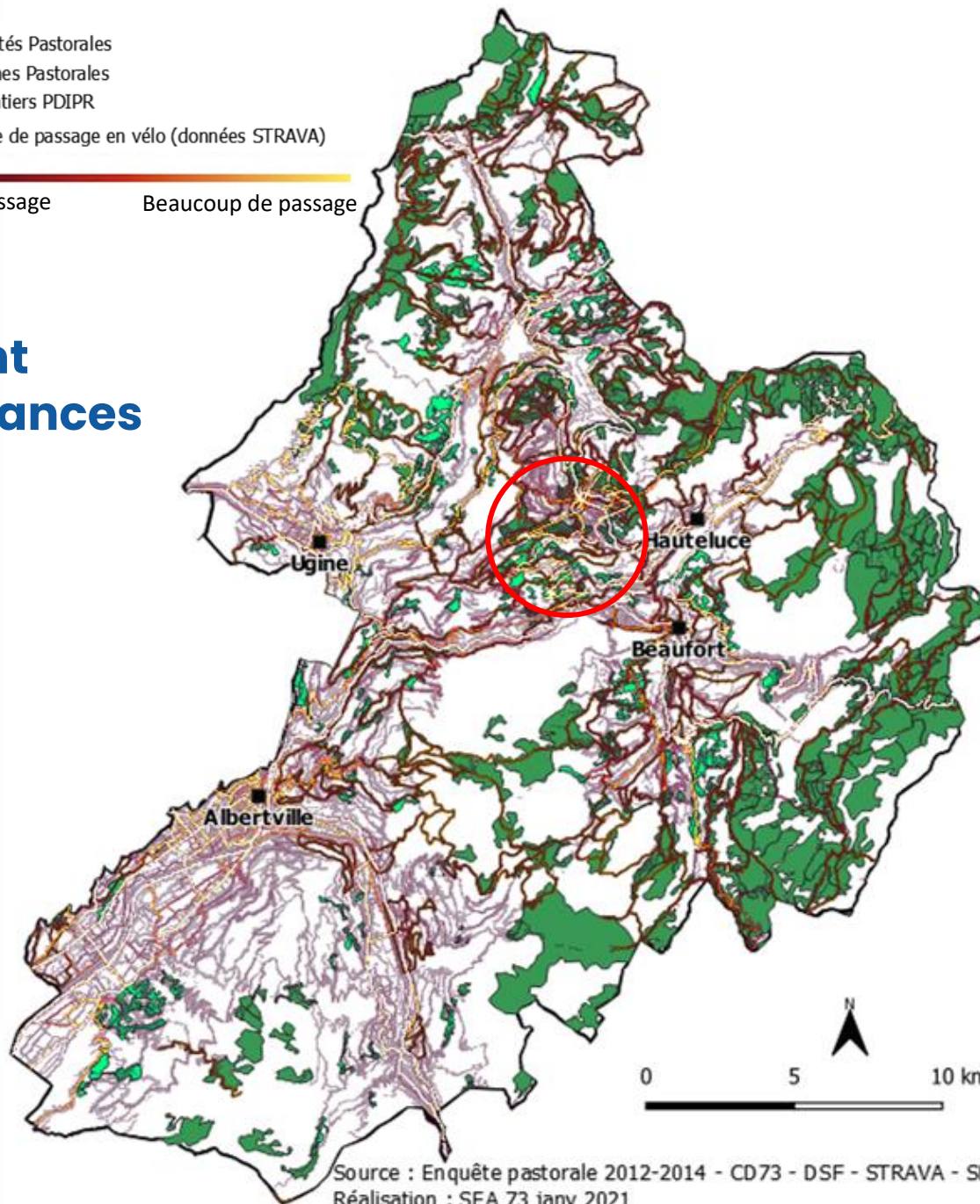
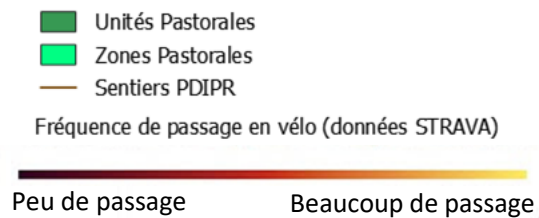
**EXEMPLE 1 :
RANDONNÉE,
BICYCLETTE ET
TRAIL**



Source : Enquête pastorale 2012-2014 - CD73 - DSF - STRAVA - SEA 73
Réalisation : SEA 73 janv 2021

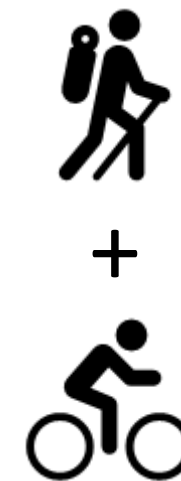
(a) Pourquoi faut-il que l'on se parle?

Un territoire largement partagé...avec des nuances



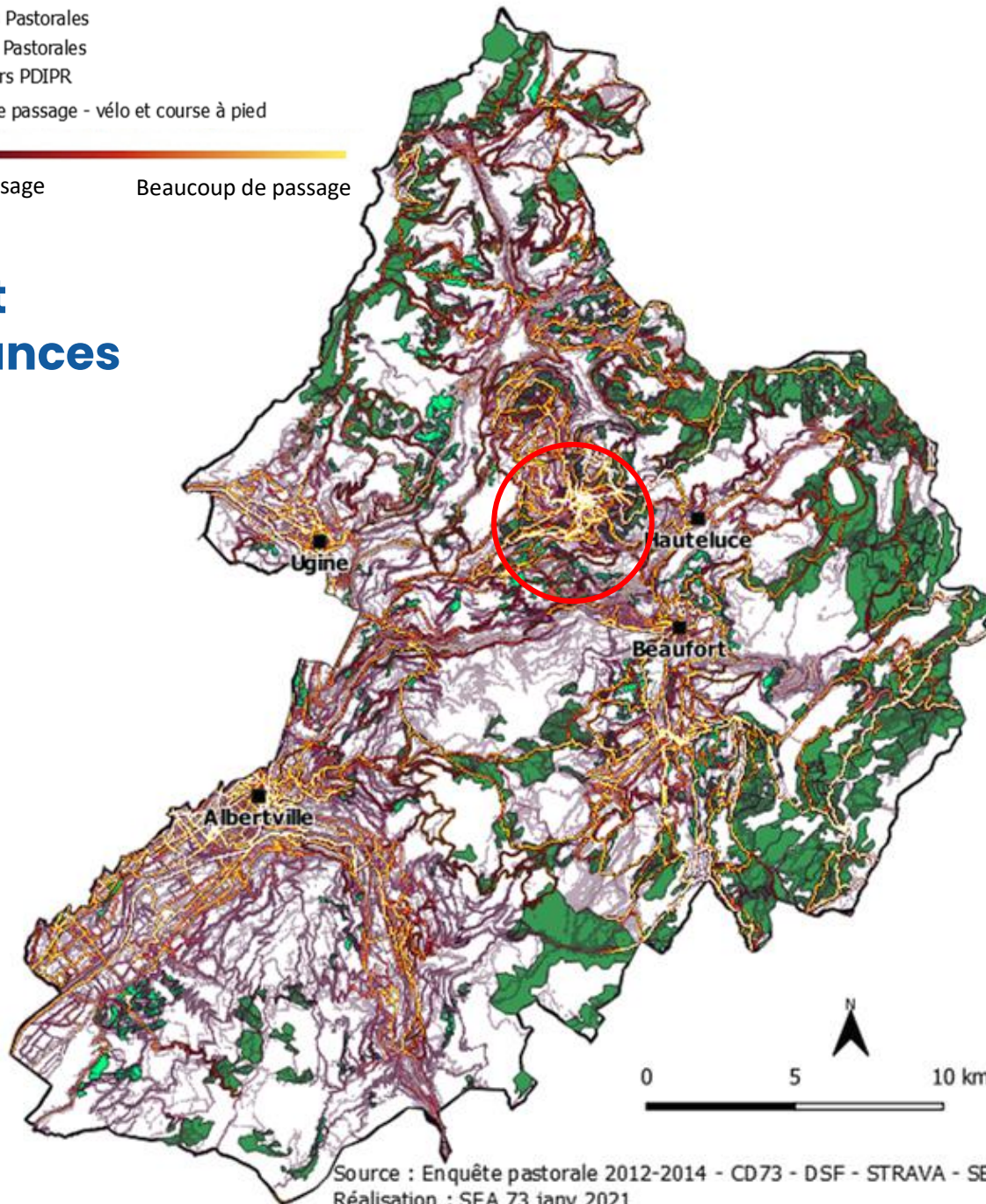
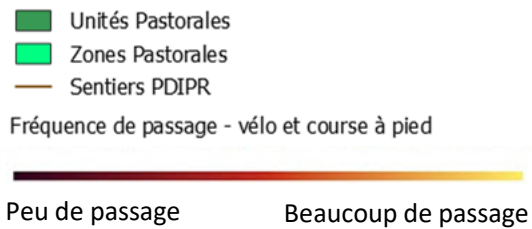
Source : Enquête pastorale 2012-2014 - CD73 - DSF - STRAVA - SEA 73
Réalisation : SEA 73 janv 2021

**EXEMPLE 1 :
RANDONNÉE,
BICYCLETTE ET
TRAIL**



(a) Pourquoi faut-il que l'on se parle?

Un territoire largement partagé...avec des nuances



Source : Enquête pastorale 2012-2014 - CD73 - DSF - STRAVA - SEA 73
Réalisation : SEA 73 janv 2021

**EXEMPLE 1 :
RANDONNÉE,
BICYCLETTE ET
TRAIL**

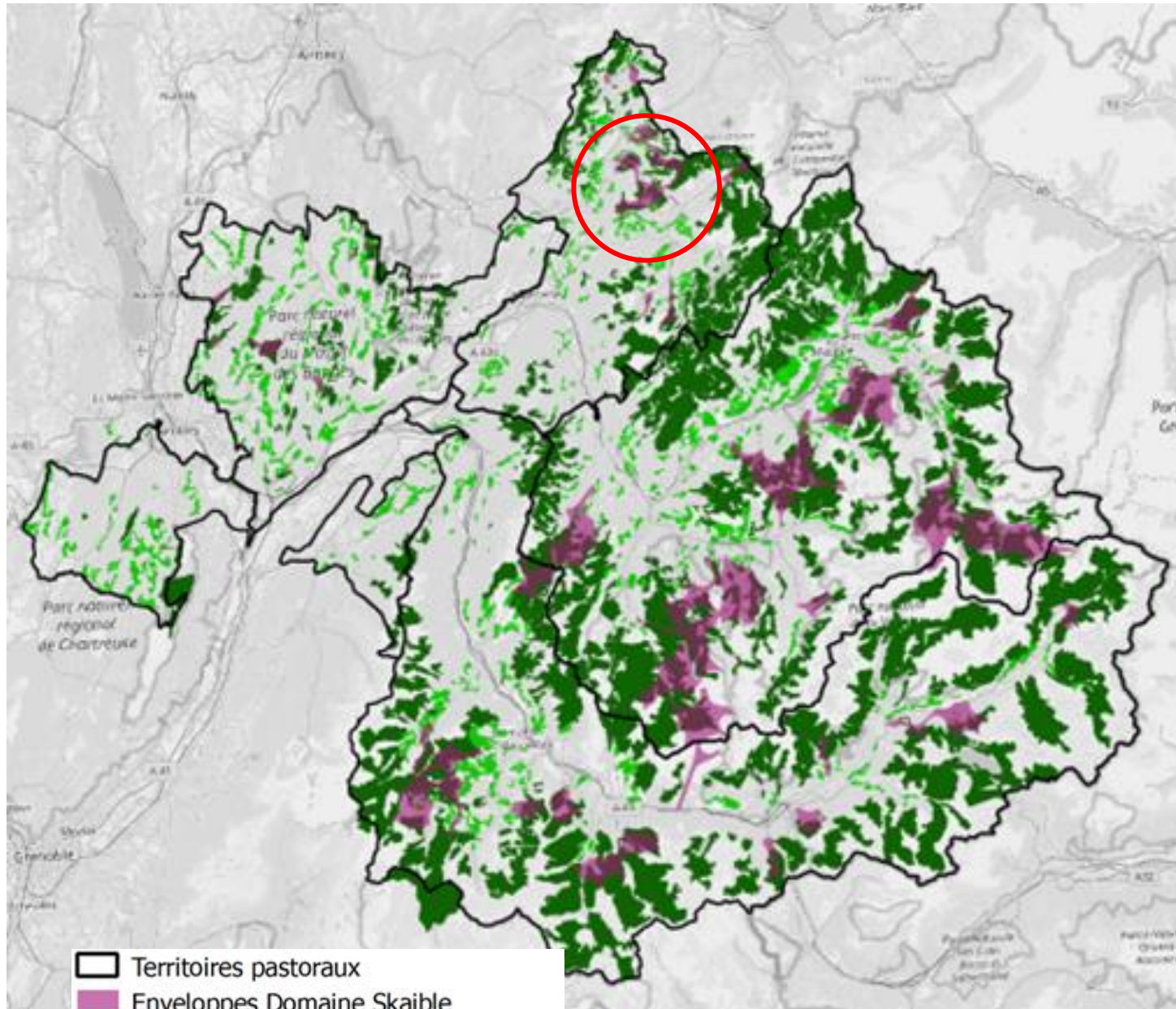


Une proximité géographique :

59 000 ha concernés par les deux activités

262 alpages et 59 zones pastorales
26% des alpages Savoie

Une proximité humaine



**EXEMPLE 2 :
DOMAINES
SKIABLES en
SAVOIE**



38% du domaine pastoral Savoie en surface intersecte des domaines skiables.

1



2



3



LA FRÉQUENTATION "DU QUOTIDIEN"



LA FRÉQUENTATION "SPORTIVE"



LA FRÉQUENTATION "SPORTIVE"

LES AMÉNAGEMENTS



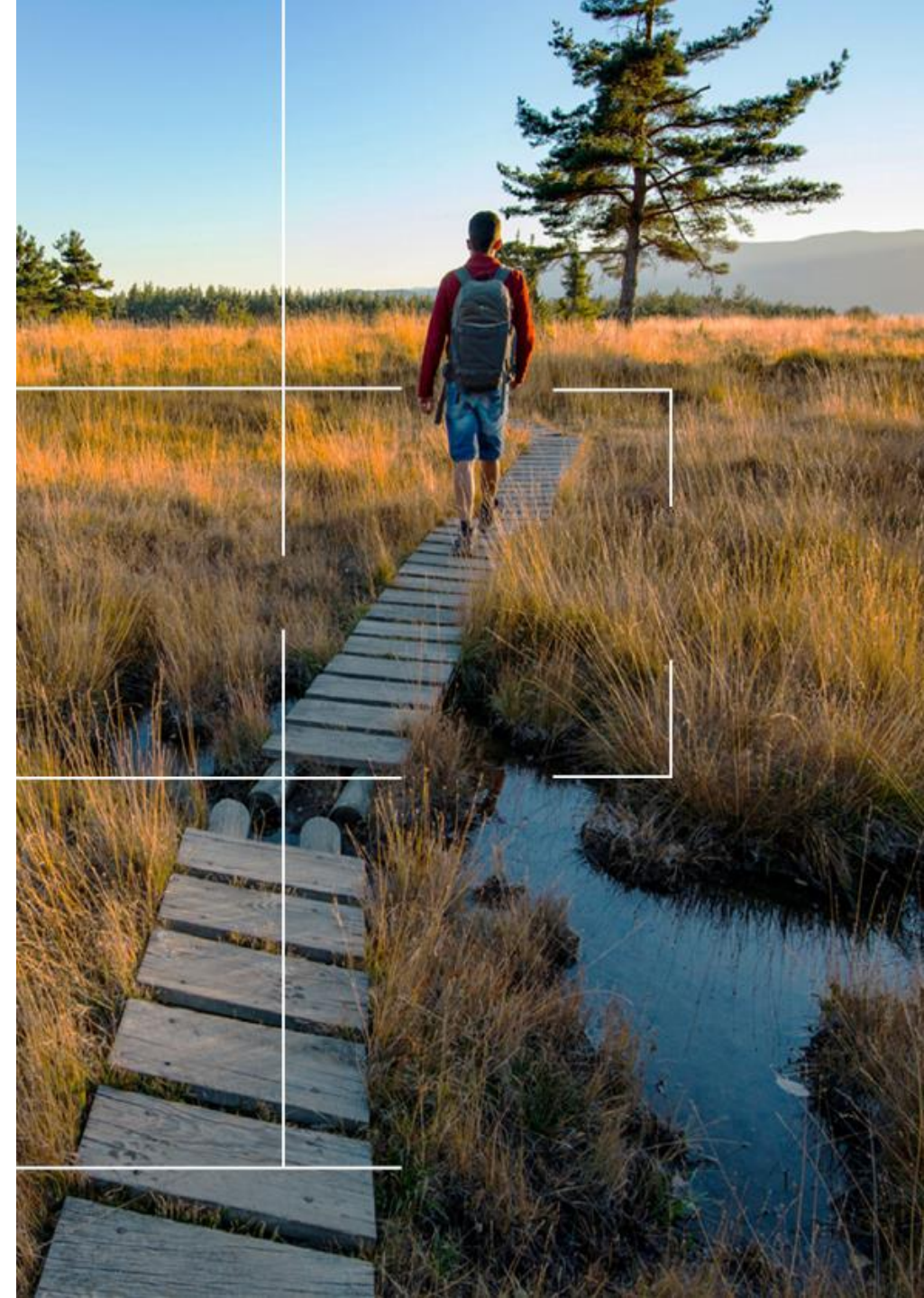
Témoignage d'**Esteban GUENEUC**,
Berger sur les Hauts de Chaume -PNR du
Livradois Forez

En direct de son alpage.



A man with short hair and sunglasses on his head is wearing a dark quilted jacket. He is standing outdoors with trees and a path in the background. The text "La montagne est à tout le monde ?" is overlaid in large white letters.

**La montagne
est à tout le
monde ?**



3^{ème} séquence : Les expériences de multi-usage qui fonctionnent

(a) Une campagne de sensibilisation pour une meilleure approche des espaces pastoraux

(b) L'organisation d'un trail par l'Association l'Echappée Belle

(c) Une expérience de médiation autour des chiens de protection, Mon expérience avec les chiens de protection





Une campagne de sensibilisation à l'échelle du PNR du massif des Bauges

Audrey STUCKER

Chargée de mission agriculture, pastoralisme au Parc naturel régional du Massif des Bauges.



Campagne “La montagne...respect !”

démarche de co-construction d'une campagne de communication engageante pour éviter les conflits d'usage et sensibiliser au partage de l'espace

Contexte, Objectifs et enjeux

A l'échelle de 3 territoires avec l'agence ALTIMAX - Entre Février 2020 et Juin 2021

Depuis plusieurs années, on observe une **augmentation de la fréquentation et la diversification des activités de pleine nature**

et

des tensions qui augmentent avec les agriculteurs et les forestiers face à des comportements inappropriés en montagne, dans la grande majorité des cas par méconnaissance des visiteurs. Ce constat se confirmera avec la crise sanitaire et les déconfinements de 2020

En 2019, le Parc de Chartreuse, la Communauté de Communes du Pays Basque et le Parc du Massif des Bauges décident de travailler ensemble à l'écriture d'une **STRATEGIE DE COMMUNICATION SUR LA CONCILIATION DES USAGES, en particulier en ALPAGES**

Méthodologie

A l'échelle de 3 territoires avec l'agence ALTIMAX - Entre Février 2020 et Juin 2021

- Comité technique de suivi
- Entretiens individuels
- Ateliers créatifs
- Analyse des problématiques rencontrés, forces et faiblesses...
- Bilan sur les outils existants / Définition des cibles
- Choix collectif des outils à créer et supports prioritaires (presse, radio, réseaux sociaux...) pour 2021 et 2022
- Lancement de la campagne de presse
- Voyage des délégations Bauges et Chartreuse au Pays Basque

La campagne de communication : les messages

Bienvenue chez nous !

Ici, ce sont **les animaux qui prennent la parole.**

Le but est de mettre en corrélation les habitudes des humains avec la vie de la montagne et des animaux.

Le claim « **Bienvenue chez nous** » a un double sens de lecture : il permet d'accueillir les visiteurs mais également de leur signaler qu'ils sont sur un terrain privé, ils ne sont pas chez eux.

À la montagne, vous n'êtes pas chez vous, mais vous devez respecter les mêmes règles.

« Ce que vous ne faites pas chez vous, ne le faites pas ici ! »

LA MONTAGNE... RESPECT !

Soyez attentifs à ne pas déranger celles et ceux qui y travaillent. Gardez vos distances avec les animaux, restez sur les sentiers, tenez votre chien en laisse et respectez la réglementation locale : en alpage les chiens sont parfois interdit. Préservez la nature et emportez vos déchets.



MASSIF BAUGES



MERCI DE TOUJOURS FERMER LA PORTE DERRIÈRE VOUS !

Pensez à fermer les clôtures et les barrières pour que je ne m'échappe pas.

BIENVENUE CHEZ NOUS !

LA MONTAGNE... RESPECT !

Soyez attentifs à ne pas déranger celles et ceux qui y travaillent. Gardez vos distances avec les animaux, respectez les sentiers, n'arrachez pas votre chien ou laissez-le en laisse selon la réglementation du lieu. Préservez la nature et emportez vos déchets.

MERCI DE NE PAS MARCHER DANS NOTRE ASSIETTE !

Ne sortez pas des sentiers, l'herbe que vous piétinez est notre nourriture.

BIENVENUE CHEZ NOUS !

LA MONTAGNE... RESPECT !

Soyez attentifs à ne pas déranger celles et ceux qui y travaillent. Gardez vos distances avec les animaux, respectez les sentiers, n'arrachez pas votre chien ou laissez-le en laisse selon la réglementation du lieu. Préservez la nature et emportez vos déchets.

MERCI DE NE PAS VOUS LAVER DANS NOTRE VERRE D'EAU.

Ne vous lavez pas les pieds ou les mains dans les abreuvoirs.

BIENVENUE CHEZ NOUS !

LA MONTAGNE... RESPECT !

Soyez attentifs à ne pas déranger celles et ceux qui y travaillent. Gardez vos distances avec les animaux, respectez les sentiers, n'arrachez pas votre chien ou laissez-le en laisse selon la réglementation du lieu. Préservez la nature et emportez vos déchets.

MERCI DE ME LAISSER FAIRE MON TRAVAIL

Restez calme face aux chiens de protection et contournez mon troupeau.

BIENVENUE CHEZ NOUS !

LA MONTAGNE... RESPECT !

Soyez attentifs à ne pas déranger celles et ceux qui y travaillent. Gardez vos distances avec les animaux, respectez les sentiers, n'arrachez pas votre chien ou laissez-le en laisse selon la réglementation du lieu. Préservez la nature et emportez vos déchets.

MERCI DE RESPECTER NOTRE TRANQUILLITÉ ET NOTRE SANTÉ

Votre chien nous effraie, merci de toujours le garder en laisse.

BIENVENUE CHEZ NOUS !

LA MONTAGNE... RESPECT !

Soyez attentifs à ne pas déranger celles et ceux qui y travaillent. Gardez vos distances avec les animaux, respectez les sentiers, n'arrachez pas votre chien ou laissez-le en laisse selon la réglementation du lieu. Préservez la nature et emportez vos déchets.



La campagne de communication : les supports

MASSIF BAUGES

- Communication sur site
- Ambassadeur de la campagne
- Nouveaux milieux (forêt / rivière)
- Nouveaux enjeux (biodiversité)



La campagne de communication : les supports

MASSIF BAUGES





Organisation d'un trail

Témoignage de **Franck DORNE**

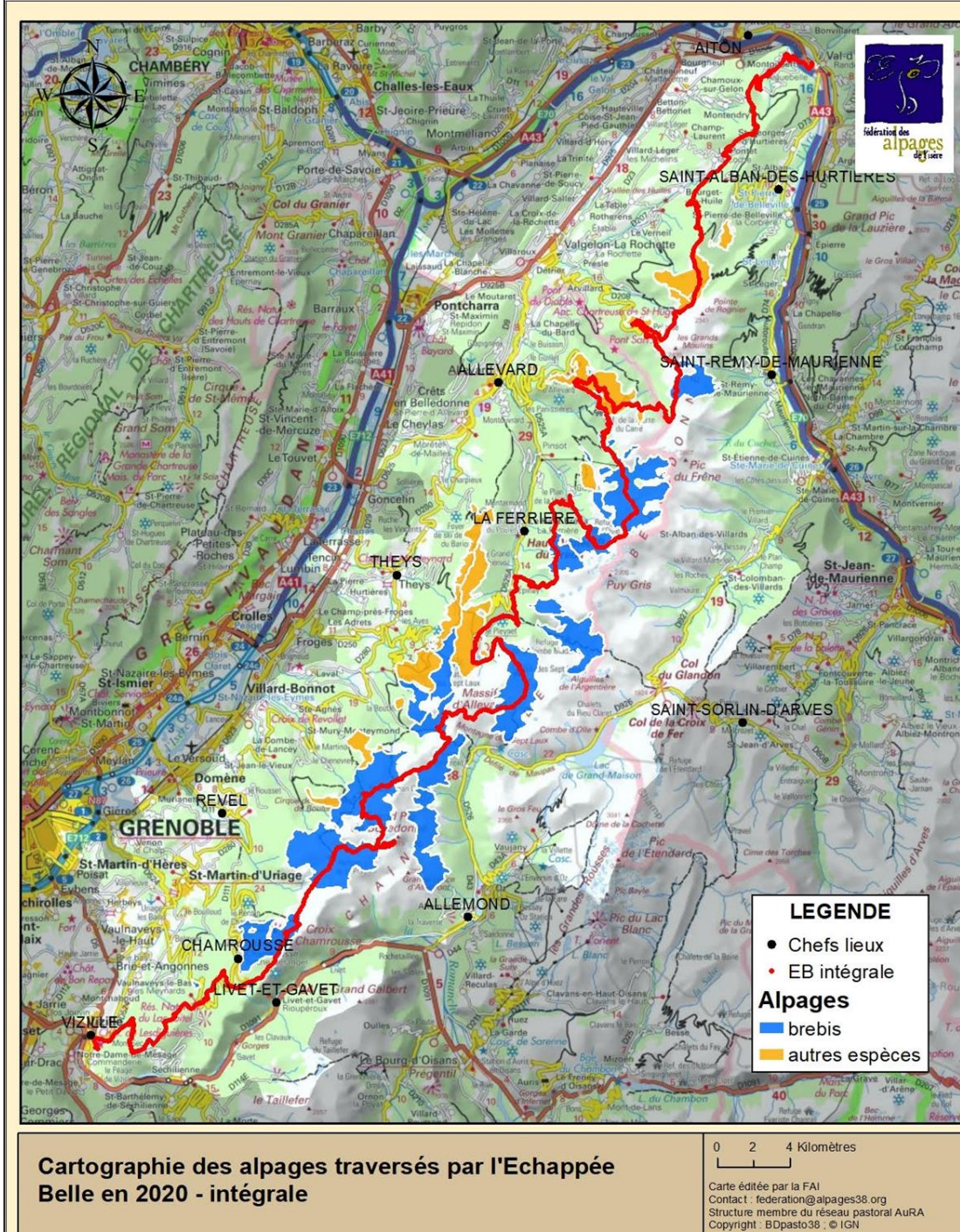
*Association Echappée Belle
(Événementiel Trail)*

Responsable balisage, entretien des sentiers et tracés... "*faiseur de lien*"





Organisation d'un trail





Médiation autour des chiens de protections

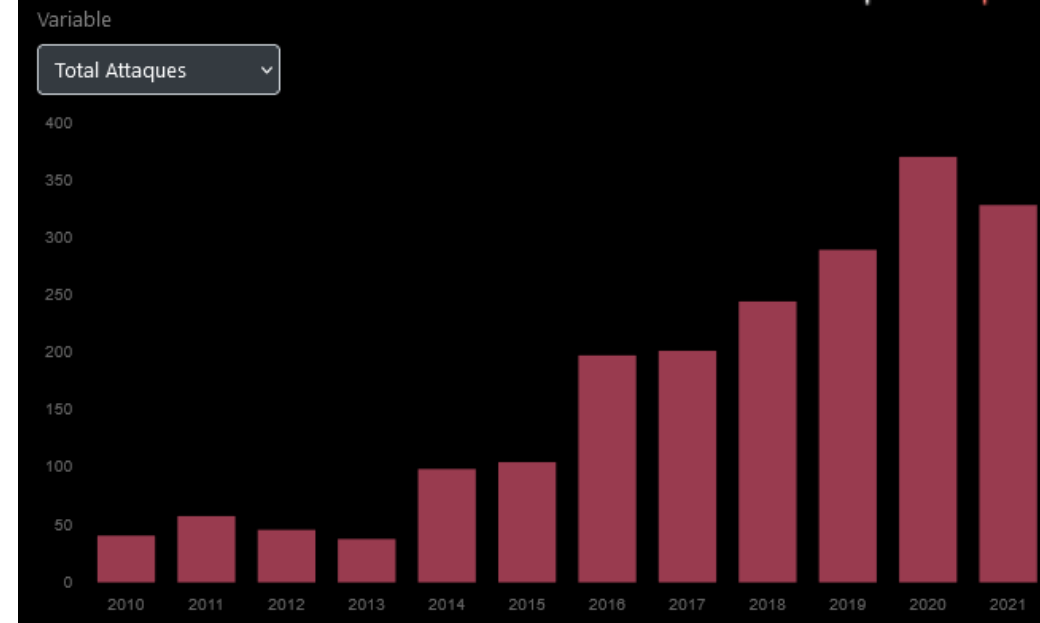
Témoignage de **Estelle**
MIKICIC

Réseau pastoral AuRA - SEA73



CONTEXTE :

- Une prédation qui augmente sur les troupeaux
- Différents moyens de protection testés -> le chien de protection, le meilleur moyen à l'heure actuelle pour protéger les troupeaux



↗ du nombre de chien de protection sous contrat (1400 à 2100 sur la période 2019/2022)

Pas d'accompagnement sur les gestions des chiens de protection et la question du multi-usage.

→ **Création du dispositif :**

Mon
Expérience avec les
Chiens de Protection



1 UNE ENQUÊTE EN LIGNE ET AUPRÈS DES PARTENAIRES

Pour recenser un maximum d'expériences, positives ou négatives
1818 réponses analysées depuis 2019



2 UN RESEAU FONCTIONNEL D'ACTEURS

Pour la gestion des pincements et morsures



DES INTERVENTIONS SUR LES POINTS CHAUDS

Pour apaiser des situations problématiques locales

UNE ANALYSE DES RÉSULTATS

Pour une prévention ciblée et l'identification de leviers d'action



<https://urlz.fr/9Seq>



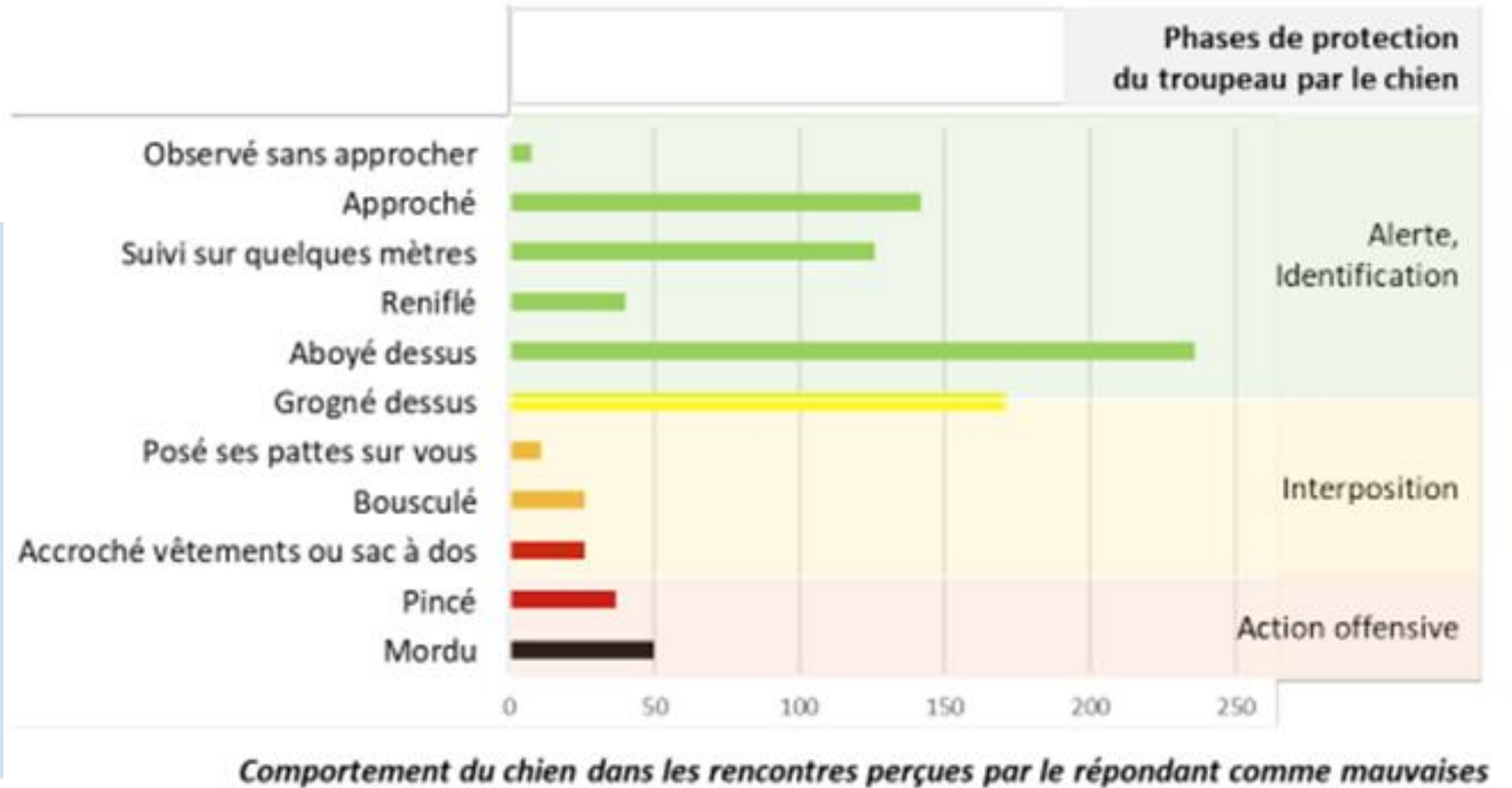
Les points clés de la gestion des incidents :

- **La réactivité** : gérer les incidents dans les 2 à 3 semaines suivantes / plus value du formulaire en line avec alerte instantanée
- **Le travail en réseau à toutes les étapes** : augmentation de l'efficacité à chaque étape en élargissant le champ d'action
- **la communication pour faire connaître l'outil** :
 - (1) sur les réseaux sociaux
 - (2) auprès des acteurs partenaires

67 morsures à l'échelle « AuRA » (38,26,73 et 74) dont 6 sur chiens de compagnie

Extrait de la synthèse 2021

→ Des pratiquants mal à l'aise ou craignant pour leur sécurité lorsque le chien joue son rôle d'alerte
→ Le grognement, un palier qui déclenche une peur légitime pour les usagers



PERSPECTIVES :

- 1 Continuer la sélection de chiens capables de bien protéger les troupeaux face au loup mais aussi d'être capable de « sociabilité » en situation de multiusage → travail avec les éleveurs.
- 2 « Éduquer » les publics à cette nouvelle donne de la montagne → travail avec les prescripteurs touristiques.

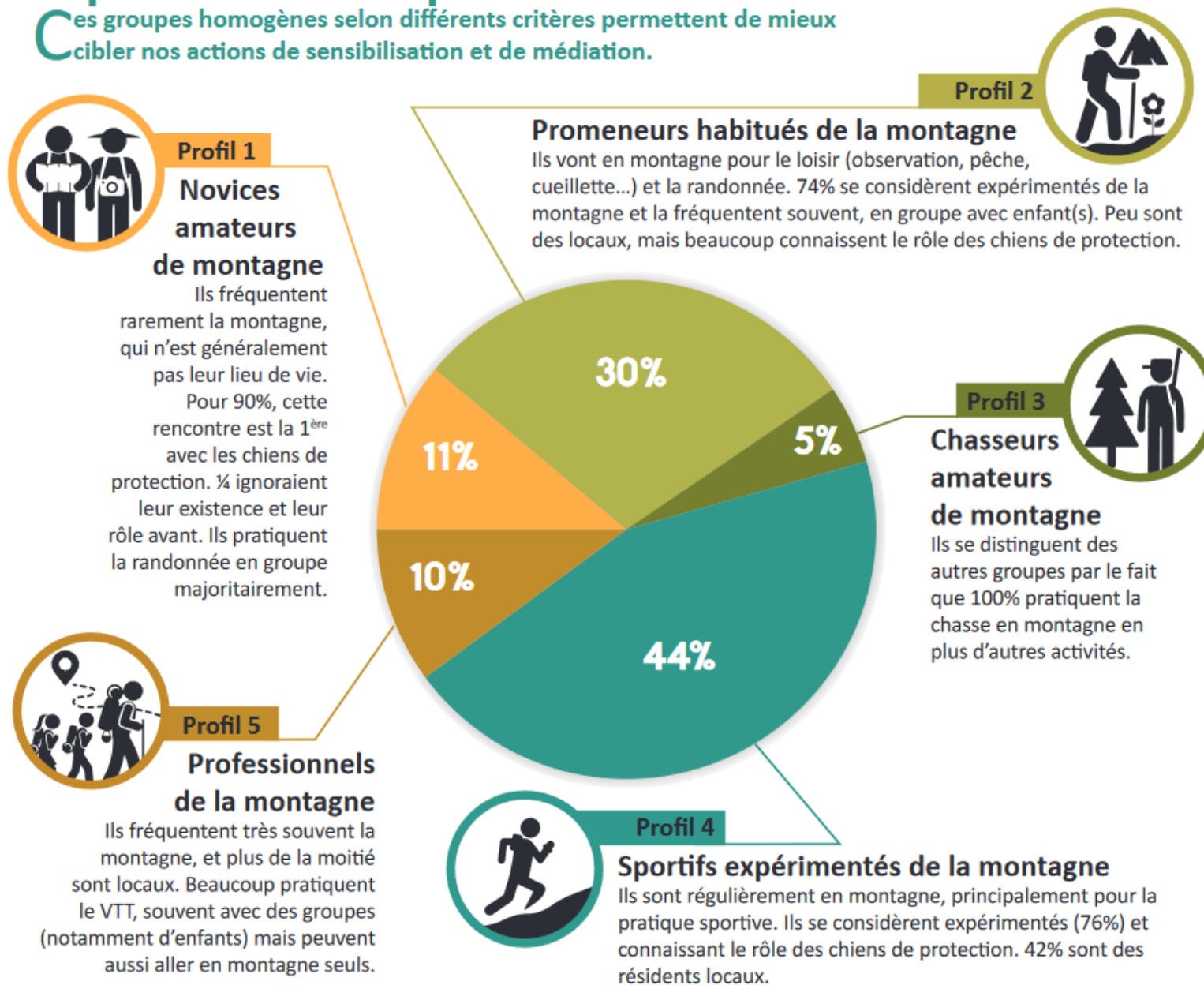
Analyse des données : Mieux définir les publics auxquels s'adresser.

Plaquette de synthèse téléchargeable :

<https://www.echoalp.com/documents/Synthese2022.pdf>

5 profils de répondants

Ces groupes homogènes selon différents critères permettent de mieux cibler nos actions de sensibilisation et de médiation.



Réussites :

- Un outil complet et fonctionnel permettant de faire passer des messages auprès des usagers et de les apaiser
- Structuration d'un réseau d'acteurs autour de l'outil

Limites :

- Reconnaissance de l'intérêt du dispositif, mais absence de moyens financiers
- Non exhaustif sur le recensement des incidents
- Nécessite l'implication de l'ensemble des services pour être efficace

L'avenir ? :

- Poursuite du dispositif avec des soutiens financiers à l'échelle de territoires touristiques (espaces valléens,...)?
- **Un dispositif d'information des alpages dont les troupeaux sont protégés par des chiens de protection**



on aurait aussi pu en parler

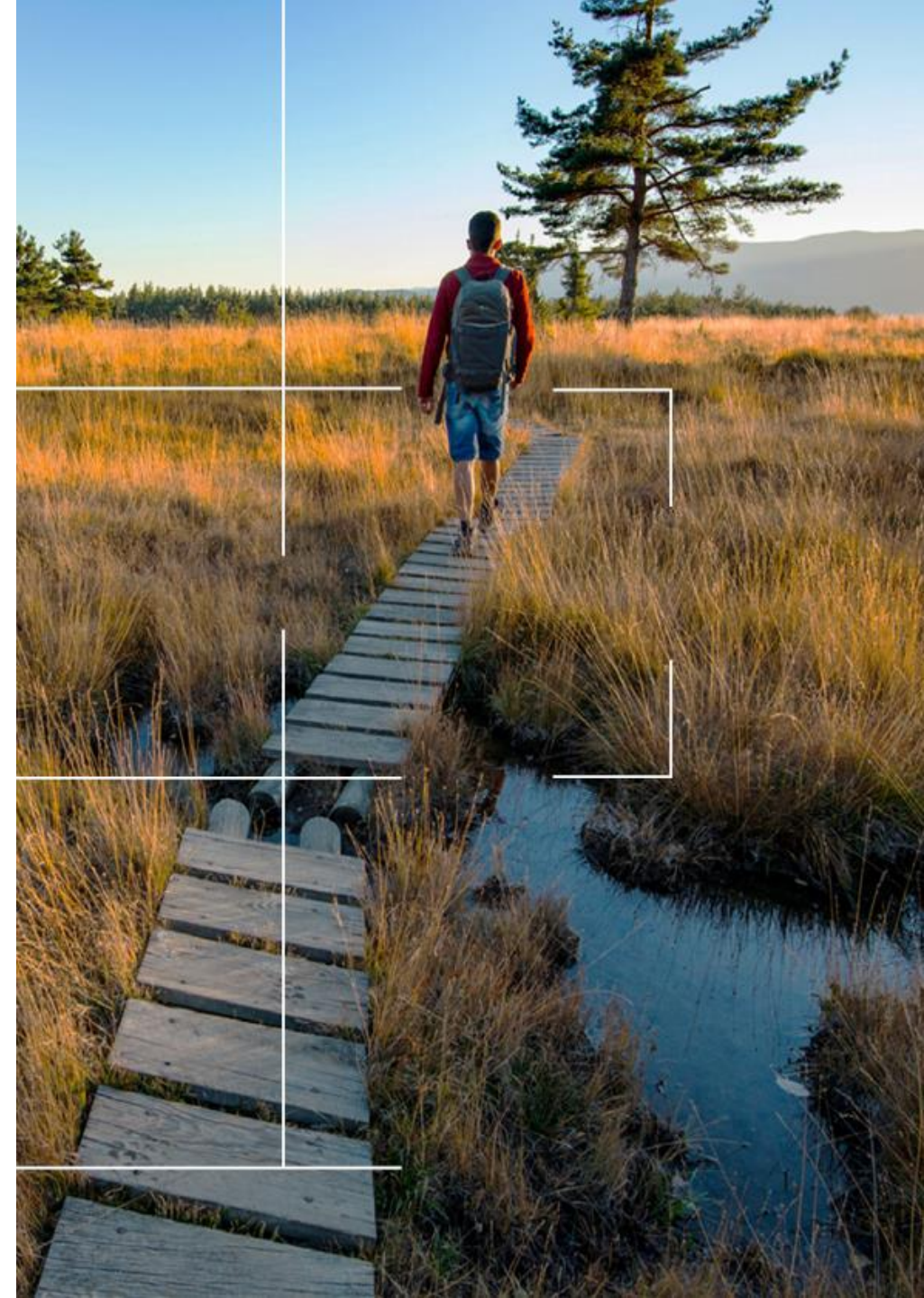
① **Le projet “Récit commun”**. Faire se rencontrer des acteurs (éleveurs, PNR, habitants, chasseurs, services pastoraux, collectivités,...) qui ont au départ un regard différent sur leur territoire pour construire des messages partagés et un récit commun. Et communiquer ensemble. https://www.youtube.com/watch?v=Eo_1jvMpFTQ

② **Le dispositif « Vercors en partage »**. Organisation d’un espace de concertation et de validation des demandes de manifestation sportives sur le Vercors. Sont présents les représentants des différents enjeux : faune, flore, chasses, forêt, pastoralisme et les organisateurs.

③ Comcom des Baronniees en Drôme provençale qui a développé **une offre de sentier touristique** en concertation avec l’ADEM, service pastoral du département de la Drôme **avec une attention particulière au pastoralisme**.

④ Comcom du Royan Vercors/PNR du Vercors. **Diagnostic des points de friction avec un double regard** (éleveurs / utilisateur) ➔ 1) enquête 2) carte des zones de frictions 3) processus de résolution / démarche de dialogue entre territoire et éleveurs.





Conclusion

Alors on fait quoi?

- (a) **équipements** : anticiper et dialoguer avec les éleveurs, les référents pastoraux, **adapter, partager**
- (b) **événements** : anticiper et dialoguer avec les éleveurs, les référents pastoraux, **adapter, communiquer**
- (c) **visiteurs**: Former pour communiquer / sensibiliser- **outils mutualisables**



Des outils pour sensibiliser

En ligne:

- films animés Pastoralisme et Patou
- clips microtrottoirs 2022
- une web série 2023 en création



La montagne
est à  tout le
monde ?



Pour jeunes
publics:
Pasto
Berger dans
mon école



Au contact
des visiteurs:
signalétique,
animation,
documents

Une plateforme régionale
grand public
et professionnels

Bientôt sur vos écrans!



[Qui sommes-nous](#) x [Actualités](#) x [FAQ](#) x [Contact](#)

[PARTENAIRES - PRESCRIPTEURS](#)

[Partager
la montagne](#)

[Chiens de
protection](#)

[Pastoralisme
késako](#)

[Des Hommes
et des troupeaux](#)

PARTAGEONS LA MONTAGNE

Pâturage d'altitude Partage attitude

iamque non umbratis fallaciis res agebatur, sed quo palatium est extra muros, armatis omne circumdedidit.

[Découvrez nos univers](#)

MERCI DE VOTRE ATTENTION

Tous les documents et films présentés ainsi que les contacts des services pastoraux sont à retrouver sur :
<https://pro.auvergnerhonealpes-tourisme.com/pastoralisme-et-tourisme-travailler-ensemble/>

Le replay du webséminaire vous est envoyé automatiquement dès la fin de l'événement.

