



AIX LES BAINS RIVIERA DES ALPES

Dynamique de Territoire

1 CERTITUDE







L'ALLIANCE

des territoires EXPERTS
s'appuyant les uns
sur les autres
sous une bannière UNIQUE



1 CONVICTION





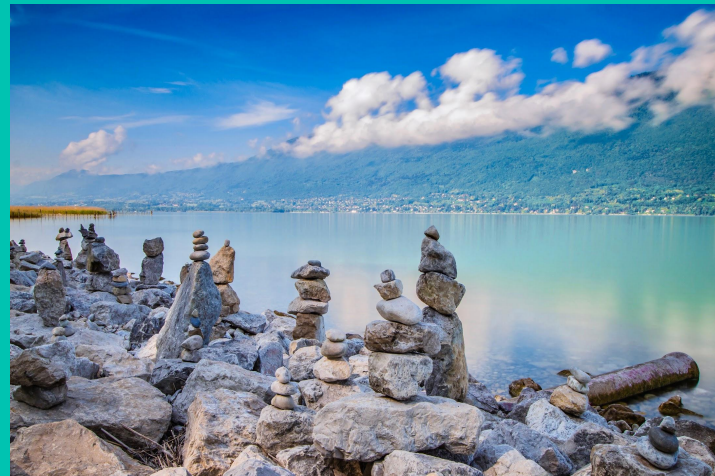
UNE MARQUE PARTAGÉE

**Co-construite
Par et pour
les acteurs du territoire**



LE NOMMAGE

AIX LES BAINS
RIVIERA
DES ALPES



AIX LES BAINS



RIVIERA



ALPES



La positionnement

Le territoire naturel du bien-être



Nos valeurs

ENGAGEMENT

RESPECT

PLAISIR

CRÉATIVITÉ

EQUILIBRE



Notre ambition

Être le territoire révélateur
de la puissance des liens



Notre promesse

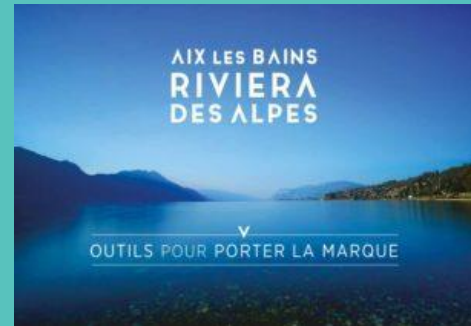
Cultiver ce qui nous relie
plutôt que ce qui nous individualise



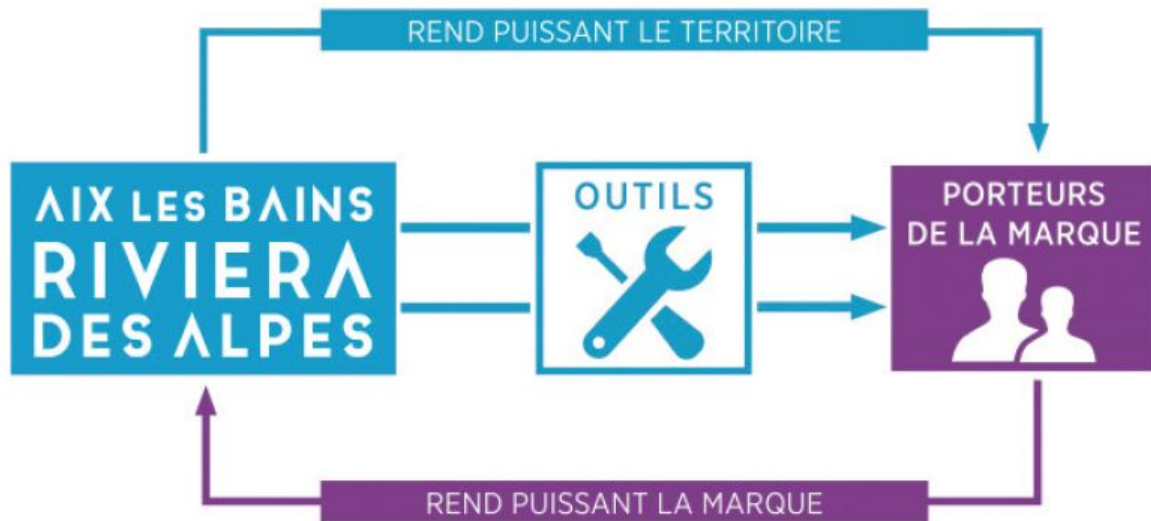
Une marque partagée

AIX LES BAINS
RIVIERA
DES ALPES

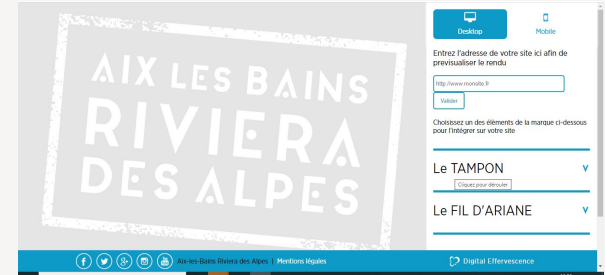
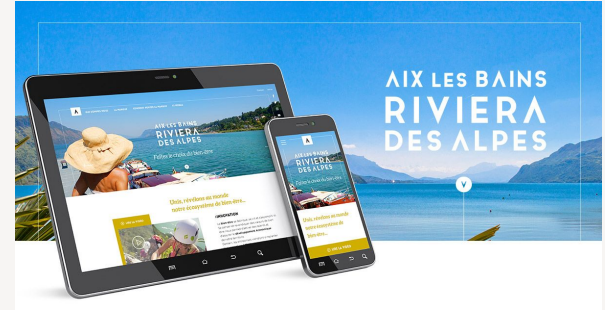
Le **#Aixriviera**



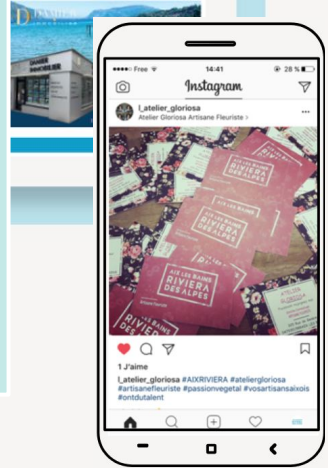
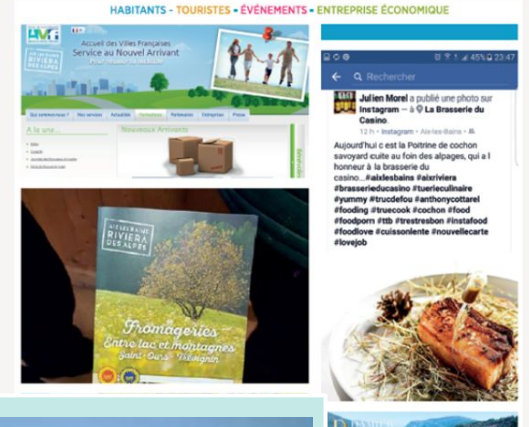
LA MÉCANIQUE



LES OUTILS DE PORTAGE



DANS LES FAITS



DANS LES FAITS



Une marque puissante

Vivante avec une
Identité sensorielle



L'ODORAT



LE GOÛT



LE TOUCHER



LA VUE



Le Marketing Sensoriel



Pourquoi ?

- Singulariser les produits locaux
- Renforcer la fierté d'appartenance au territoire
- Renforcer la notoriété (attachement au territoire)

Les 5 Sens



L'odorat

Le goût



Le toucher



La vue



L'ouïe



La collection Aix Riviera



DECATHLON



Une marque émotionnelle

Stratégie événementielle



Le Be Fit



Ancré sur les valeurs de bien-être

Événement totem Sport bien être

 **Be Fit.**
Aix les Bains Riviera des Alpes

Le Be Fit



Une marque qui
accompagne

Montée en
compétences des
acteurs



ACCOMPAGNEMENT DES ACTEURS

LES ACADÉMIES DE LA RIVIERA

- > Aligner l'offre à la promesse
- > Rapprocher les équipes des acteurs du territoire
- > Apporter la pédagogie de marque

Animation assurée
par les équipes
internes

Des contenus variés
en écho aux besoins
des acteurs

Des temps de mise en réseau
pour favoriser les rencontres
et les collaborations





LE CENTRE DE FORMATION



Proposer des formations où l'apprentissage du **savoir-faire** professionnel est indissociable de celui du **savoir-être** relationnel et du **développement personnel**.

FONDS DE DOTATION

- > ÊTRE ACTEUR DE LA VALORISATION DU TERRITOIRE
- > SOUTENIR DES PROJETS D'INTÉRÊT GÉNÉRAL EN PHASE AVEC NOTRE STRATÉGIE



Une facilitation de montage
Une liberté au niveau opérationnel
Un accompagnement juridique, administratif et financier



essentiem

LA COMMUNAUTÉ DES MÉCÈNES ET ACTEURS
POUR UN TOURISME PLUS ENGAGÉ

PROGRAMME

RIVIERA ATTITUDE



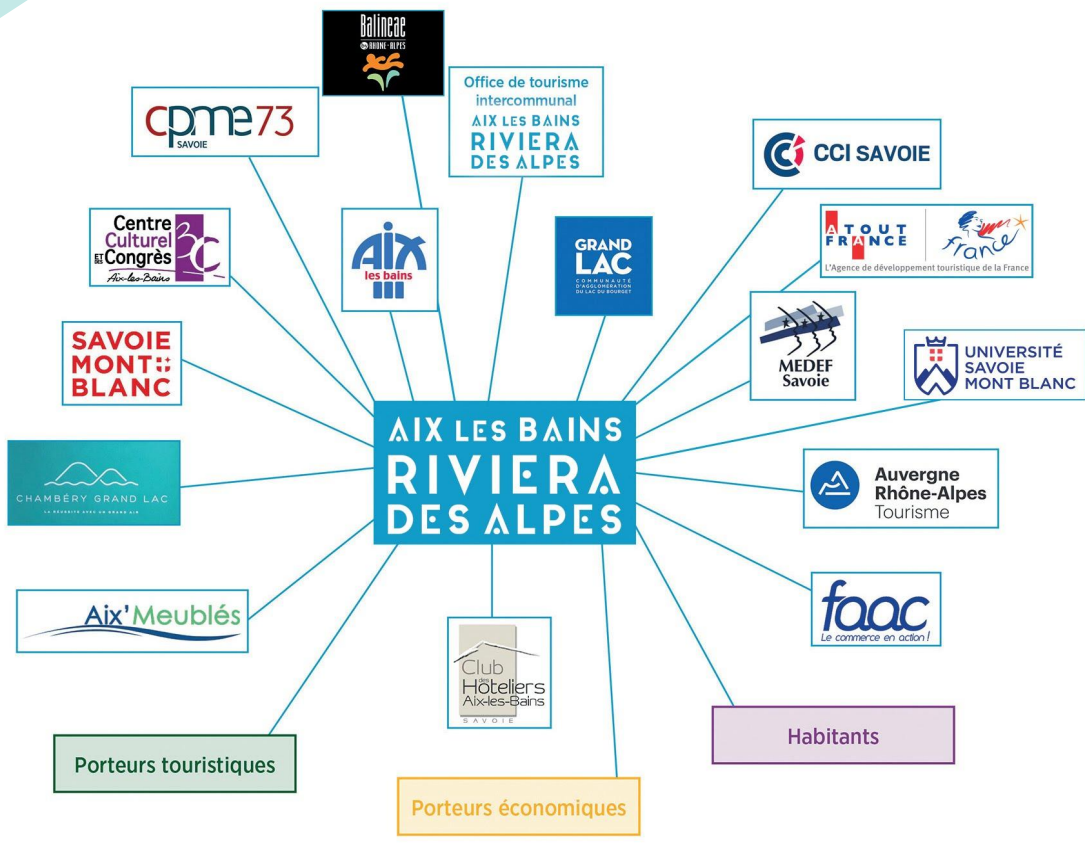
Travail sur notre structure : Administration
exemplaire



Sensibilisation des acteurs : fiche action D7f du PCAET



Travail sur le territoire et l'empreinte carbone du
tourisme sur le territoire : fiche action C1a, D7a, D7c, D7d, du
PCAET



PARTENAIRES INSTITUTIONNELS

PARTENAIRES PRIVÉS



MARQUE D'ATTRACTIVITÉ TERRITORIALE

Vivre
Séjourner
Travailler

The background consists of horizontal, overlapping brushstrokes in various shades of teal and light blue, creating a textured, painterly effect. The strokes are irregular in width and color, with some appearing more saturated than others, set against a white background.

Merci !