



COMBLOUX

360° mont blanc france

COMMENT COMBLOUX A FAIT DE SES HABITANTS DES ACTEURS DU TOURISME LOCAL

Journée des Offices de Tourisme AURA
Valence 18/01/2024



**Le réseau de petites entités artisanales et autonomes
fédérées par un projet fort et animées par des interactions
permanentes sera le modèle largement dominant**

Marc Halévy Perspectives 2015-2025

Sommaire



- 1) Présentation de la destination et de ses valeurs

- 2) L'implication des habitants au travers de 4 prismes :
 - a. La stratégie d'aménagement touristique => Panel citoyen pour le réaménagement du centre village
 - b. L'accueil touristique => L'exemple des ambassadeurs des pistes
 - c. La création de contenus
 - d. L'évènementiel

- 3) Questions et échanges



Présentation de Combloux

Présentation de Combloux



- Station village à 1000M d'altitude face au Mont-Blanc
- La perle des Alpes « Victor Hugo »
- 13 000 lits touristiques dont 68% de lits froids
- - de 1h de Genève Aéroport
- 30 Min de Chamonix
- Domaine skiable « Les Portes du Mont-Blanc » Combloux, Megève, La Giettaz
- Connexion « Evasion Mont-Blanc » Megève, Saint-Gervais, Contamines



Chiffres-clés de la station



COMBLOUX

360° mont blanc france

1000M
1900M
Altitudes

13 000
Lits

2000
Habitants

100 Km
De pistes
(PMB)

69
pistes de
ski (PMB)

400 km
De pistes
(EMB)

12
Pistes de ski
de
randonnée

1
Lac
Biotope

1
Pump-
track

1
Piste de
luge 4
saisons

50 min de
Genève

Présentation de Combloux



- Clientèle familiale, relativement aisée, discrète, fidèle, majoritairement des couples avec enfants ou des grands-parents avec leurs petits-enfants.
- Une destination « durable »
- Une terre de ski : beaucoup d'enfants apprennent à skier à Combloux (centres de vacances et colonies)
- Du ski malin :
 - Station accessible
 - parkings gratuits,
 - tarification dynamique
 - Du ski accessible : Difficulté + Prix 45,50€/Adulte - 37€/Enfant (PMB)



Présentation de Combloux



- Village support de station de ski et non l'inverse avec notamment : 2100 habitants, 2 écoles, 1 lycée et une politique d'accueil des familles séduisante, 13 000 lits touristiques dont 70% de lits froids, de nombreuses résidences secondaires « utilisées » qui ne donnent pas ce sentiment de « volets » clos => Une dynamique touristique 4 saisons
- Des valeurs fortes ancrées dans le territoire :
 - **Nature** : La vue, nature préservée, la diversité et une politique de préservation de la nature et de transition du territoire marquée depuis plusieurs années.
 - **Culture** : Patrimoine avec une empreinte baroque forte, gastronomie, vie montagnarde, histoire du village > on trouve trace du nom de Combloux depuis 1284 (Cumba Lupis)
 - **Agriculture** : Promotion du local, de ses savoir-faire, fierté du terroir, 7 exploitations fermières sur Combloux et 2 magasins de ferme.

Il est facile de devenir combloran et il y fait bon vivre

Les comblorans (de naissance ou d'adoption) sont fiers de leur village et aiment le faire connaître pour la diversité qu'il apporte et les valeurs qu'il défend !



L'implication des habitants

La stratégie d'aménagement touristique

Concertation sur le nouveau cœur de village

Concertation sur le nouveau cœur de village

- Projet initié par la mairie
- Projet à destination des habitants et des vacanciers
- Associer les habitants au projet de requalification du centre-village
- Aujourd'hui le cœur de Combloux est traversé par une départementale et est peu qualitatif
- Les élus ont donc lancé un projet en 2 phases.

1 QUESTIONNAIRE NUMÉRIQUE

La plateforme en ligne a permis de recueillir des informations sur la perception du centre-village par les habitants et les pistes d'améliorations qu'ils estimaient prioritaires.

2 MISE EN PLACE D'UN PANEL CITOYEN

Composé d'habitants et de commerçants Comblorans, le panel s'est réuni à 4 reprises pour travailler sur le diagnostic et des propositions communes.

► **Juin 2022 : 1^{ère} réunion - La naissance d'un collectif**

Elle a consisté en une visite du site pour mieux appréhender le projet.

► **Septembre 2022 : 2^{ème} réunion - Le travail sur les enjeux**

► **Octobre 2022 : 3^{ème} réunion - Trois scénarios en Legos**

Le panel a élaboré des scénarios d'aménagements et représenté ses propositions à travers des maquettes en Legos, afin d'enrichir la réflexion des élus tout en travaillant sur une vision commune générale.

► **Novembre 2022 : Finalisation des propositions** du panel et préparation de la présentation aux élus.

► **Janvier 2023 : Présentation des propositions du panel aux élus**

Début janvier, des représentants du panel citoyens ont présenté à l'ensemble des élus leur philosophie générale et les 3 scénarios. Cette réunion a été l'occasion d'échanger et de discuter autour de l'ensemble des propositions du panel.



COMBLOUX

360° mont blanc france

NOUVEAU CŒUR DE VILLAGE, CONTEXTE ET ENJEUX

Combloux est une commune où il fait bon vivre mais son centre-village est peu qualitatif. Les élus souhaitent donc l'améliorer.

L'idée directrice du projet est de créer un cœur de village pour toutes et tous avec des espaces de convivialité et une circulation apaisée.

Son périmètre part de la place des Cristaux, passe par la RD1212 et s'achève sur la place de l'Office de Tourisme.

Les enjeux sont :

- **Écologiques** : circulation active piétonne et cycliste, atténuation des nuisances dues à la circulation automobile, espaces verts, politique de logement pour densifier le centre, enterrement du stationnement aux Cristaux
- **Sociaux** : lieu de vie, de rencontre et de convivialité
- **Économiques** : activités de commerces et de services à maintenir et développer.

Concertation sur le nouveau cœur de village

Un écho très favorable dans la population !

VOUS NOUS AVEZ DIT...

- Il faudrait un centre-ville plus harmonieux
- J'aime la convivialité, la proximité et le café
- Changer la circulation ! Avoir une vraie belle place piétonnière qui vit
- Il faut développer les espaces verts dans le centre-village
- Il faudrait faire revenir des commerces ouverts à l'année
- n'y a plus de vie dans le village, pas assez de commerces et d'événements



Retrouvez-nous sur :
Instagram
Contact :
accueil@mairie-combloux.fr

La plateforme numérique

- 866 visiteurs
- 327 questionnaires remplis
- 727 commentaires questionnaire

Le cycle d'ateliers

- 52 personnes dans le panel

4 ateliers

3 scénarios

6 fiches thématiques

1 restitution au Conseil municipal

Toute l'étude disponible ici



L'accueil touristique

Les ambassadeurs des pistes

L'accueil touristique



COMBLOUX
360° mont blanc france

- Association loi 1901: Les ambassadeurs de Combloux
- 12 à 14 bénévoles « à disposition » de l'OT et du domaine skiable pour accueillir et orienter les clients
- Souvent des retraités résidents de Combloux ou résidents secondaires de longue date
- Chaque jour de 9h à 17h sur le point culminant du domaine skiable de Combloux
- Présents sur tous les événements, pot d'accueil, etc.
- Accueillent et orientent les clients, distribuent de la documentation, donnent de nombreux conseils sur les meilleures pistes, les meilleurs versants à skier, etc.
- Notion de « greeters »
- Subvention pour financer : tenues, forfaits saison, repas du midi



La création de contenus

Une stratégie de communication 360 degrés de valorisation des savoir-faire et des « personnalités »

Valorisation des locaux et des savoir-faire

- Nouveau site de destination il-y-a 2 ans
- 4 saisons toute l'année
- Une stratégie de contenus 360 degrés déclinable sur nos différents supports afin d'optimiser la création de contenus (CP, Blog, LinkedIn, RS, NL)
- Valorisation de personnes ou de savoir-faire
- Des articles à forte valeur ajoutée et très consultés
- Des articles format blog avec une interchangeabilité des rédacteurs
- Promotion des valeurs de la destination



COMBLOUX
360° mont blanc france

Rencontre avec Adrian Lafont, jeune espoir du ski français

Accueil • Blog et conseils • Portrait du territoire • Adrian Lafont, jeune espoir du ski français

Par Maddy, le 06 octobre 2023 • Temps de lecture: 6 min

À seulement 18 ans, Adrian Lafont incarne la passion du ski alpin depuis son enfance dans les montagnes de Combloux. Découvrez le parcours exceptionnel de cet athlète local, ses choix déterminants, et son engagement en tant qu'ambassadeur de sa station natale, où il a forgé sa carrière et ses rêves sur les pistes enneigées de la Crève-Cœur et de la Crêpe.

Jeune talent prometteur qui jongle entre les sommets et les études, Adrian Lafont vous invite dans son monde où le ski est un art de vivre.

Découvrez le parcours d'Adrian Lafont, athlète originaire de Combloux



Pourquoi le ski alpin ? et pas une autre discipline ?

Le choix du ski alpin s'est imposé naturellement à moi après avoir exploré différentes disciplines sportives durant mon enfance, notamment le football en club, le judo, le tennis.

Cependant, au fil du temps, les entraînements sont devenus de plus en plus exigeants, et j'ai finalement été confronté à un choix délicat entre le football et le ski alpin.

Ce moment de décision m'a permis de réfléchir à ce qui me passionnait véritablement, et donc j'ai décidé de me consacrer pleinement au ski alpin.

Pour moi, c'est l'une des meilleures activités que l'on puisse pratiquer dans l'environnement dans lequel j'habite.

Comment t'es-tu rendu compte que tu étais devenu un athlète professionnel ?

Grâce à la préparation d'avant saison plus spécifique, des enjeux et des déplacements aux lieux de compétition aux quatre coins de la



<https://www.combloux.com/2023/10/06/portrait-adrian-lafont-combloux/>

Valorisation des locaux et des savoir-faire



COMBLOUX
360° mont blanc france

Rencontre avec Tony Peytoureau, jeune pâtissier-chocolatier de talent

Accueil • Blog et conseils • Portrait du territoire: Tony Peytoureau, jeune pâtissier-chocolatier de talent

Par Camille, le 04 avril 2023 • Temps de lecture: 20 min.

Si vous avez le bec sucré et un amour pour l'art, le travail de Tony Peytoureau, chef pâtissier aux Délices de Combloux, saura retenir votre attention. Du haut de ses 22 ans, cet artiste culinaire "n'en sort pas moins de son œuf". Ayant une vision singulière de la pâtisserie, c'est la tête pleine de projets et d'ambition qu'il nous présente les coulisses de son métier.

Présentation de Tony Peytoureau, Chef Pâtissier aux Délices de Combloux

Le parcours de Tony Peytoureau et ses premiers pas dans la pâtisserie

Bonjour Tony, nous sommes enchantés de faire ta connaissance. Est-ce que tu peux te présenter rapidement ?

Bonjour, je m'appelle Tony Peytoureau. J'ai 22 ans, je suis originaire de Bordeaux. Depuis octobre, je travaille en tant que **Chef Pâtissier** dans les **boulangeries - pâtisseries artisanales locales** "Aux Délices de Combloux" et Aux Délices de Megève", toutes deux dirigées par Vincent Thomassier.



<https://www.combloux.com/2023/04/04/tony-peytoureau-patissier-combloux/>



<https://www.combloux.com/2022/06/01/portrait-baptiste-chassagne/>

www.combloux.com

La création de contenus

L'implication des locaux dans les réseaux sociaux
l'exemple de TIK TOK.

L'implication dans les RS



- Stratégie multi-support mais 1 exemple plus important que les autres : TIKTOK pierre angulaire de notre stratégie RS pour renouveler notre clientèle et notre « auditoire »
- Lancement en juillet 2022 : 10 600 abonnés, 494 000 likes
- 3 types d'implications :
 1. Eneko « mascotte » enfant de Combloux qui fait découvrir aux vacanciers sa vie ici dans notre village
 2. Lise (Comblorane d'adoption) qui promeut la destination
 3. Des ambassadeurs qui cocréent les contenus : moniteurs, habitants, socio-professionnels



Qui a dit qu'on allait p...



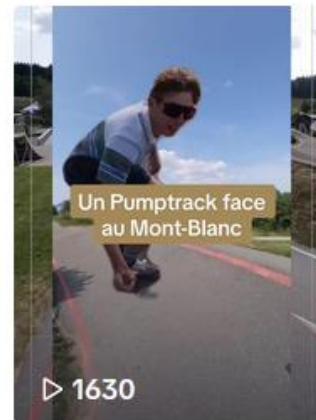
Un moniteur ESF com...



Eneko se met au tenni...



Les vaches l'été, les to...



Faire du skate sur le ...



Désormais tu peux ...



On veut avoir 4 ans no...

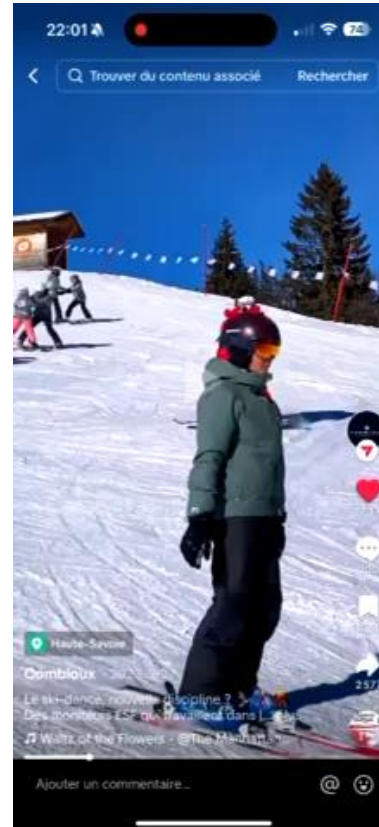


Vous avez appris de n...

L'implication dans les RS



L'implication dans les RS



L'implication dans les RS



L'implication dans les RS



La création de contenus

Les ambassadeurs de la destination aux manettes

Les ambassadeurs aux manettes des contenus

- Confier nos réseaux sociaux à un ambassadeur
- Pole athlète de 4 personnes
 - Baptiste Chassagne (Trail)
 - Alexis Dumas (Freeride)
 - Adrian Lafont (Ski alpin)
 - Jeremie Marin (Trail)
- Objectif faire découvrir « leur » Combloux + animer les réseaux le temps d'une journée
- Dernier exemple une journée avec Alexis Dumas
- Lancement de saison en collaboration avec Alexis Dumas



L'évènementiel

L'exemple des Légendes de Combloux



Les Légendes de Combloux



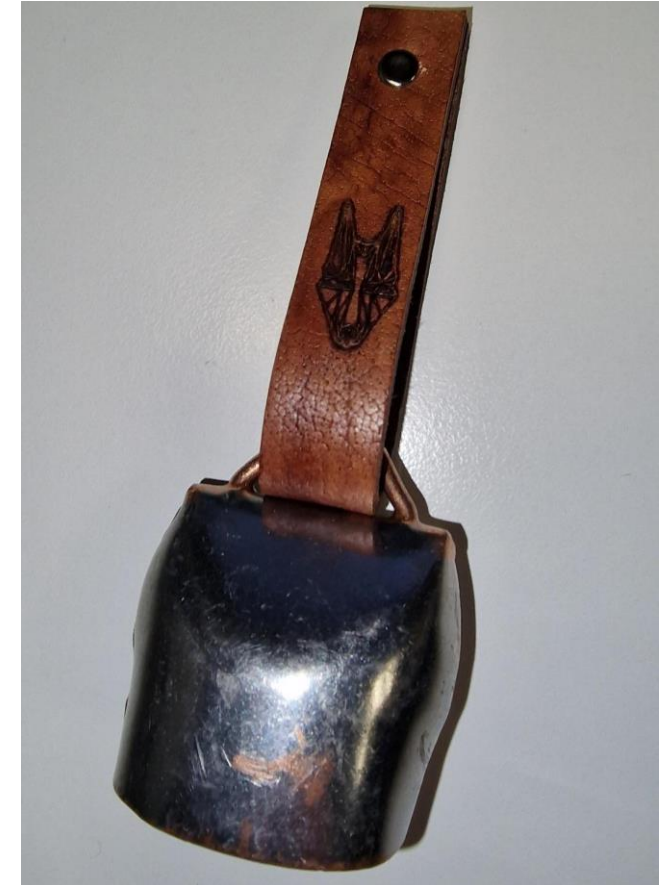
- Un projet évènementiel phare avec une implication forte des habitants.
- Un projet évènementiel hebdomadaire avec de nombreuses animations sur le thème choisi avec un temps fort le jeudi : Le grand spectacle des Légendes, une déambulation théâtralisée qui se termine devant l'Office de Tourisme avec la projection d'un mapping architectural qui vient « clore » l'histoire et « résoudre » la grande chasse au trésor .
- 5 saisons créées et co-écrites sur la base des Légendes du village via un COPIL élargi et ouvert à tous
- Des acteurs du village : Implication du pharmacien ; de l'école de théâtre ; de figurants sur scène
- Un travail de recherche littéraire et de rencontre avec les habitants pour étayer l'histoire sur des faits historiques ou des us et coutumes locaux
- Des objets fabriqués depuis deux ans localement et mettant en avant les savoir-faire du village ou de la région
- Implication depuis deux ans des orchestres à l'école et de la batterie fanfare pour la création de la musique et des paroles des Légendes de Combloux (Bande son utilisée dans le vidéo-mapping)



Les Légendes de Combloux



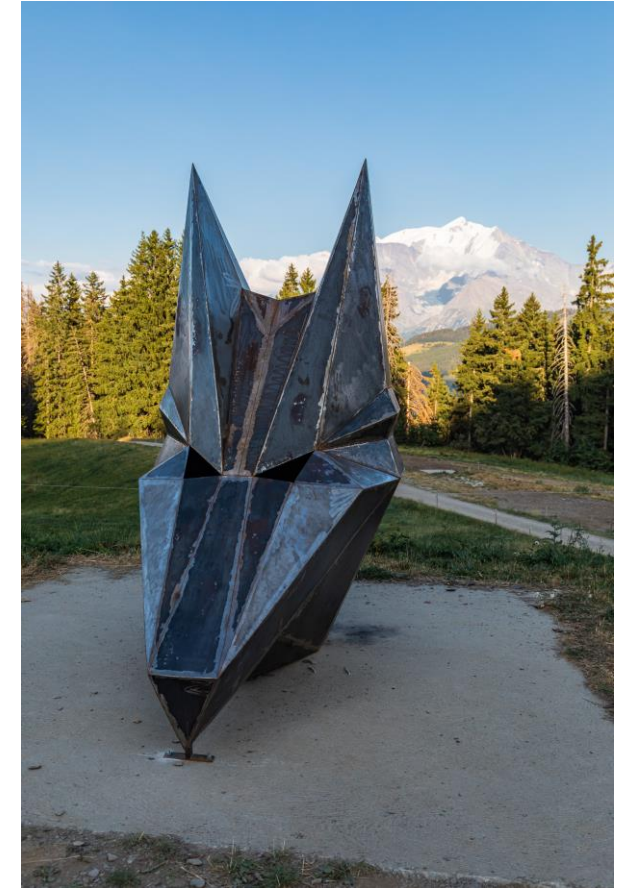
COMBLOUX
360° mont blanc france



Les Légendes de Combloux



COMBLOUX
360° mont blanc france

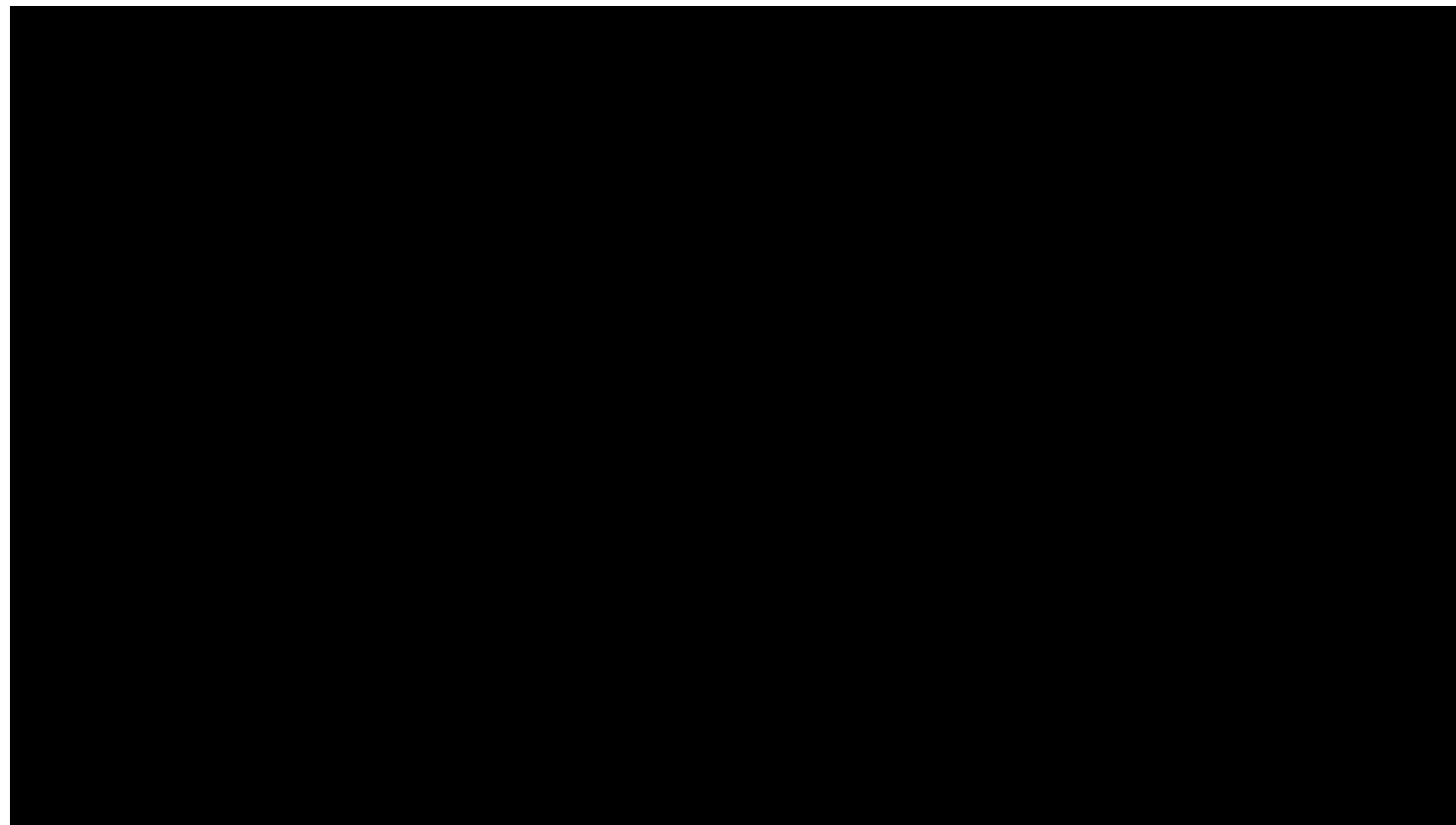


Les Légendes de Combloux



COMBLOUX

360° mont blanc france



L'évènementiel

La coordination des manifestations associatives

Les habitants au cœur de la stratégie 4 saisons !

- 40 associations « actives » sur Combloux
- Mairie nous a confié le soin de coordonner les agendas des manifestations pour étirer les ailes de saison
- 10 000€ dédiés au soutien de « nouvelles manifestations »
- Contribuer à l'étirement des saisons

- 2 évènements phares créés (déjà 2 éditions)
 - Le Comice Agricole 1^{er} mai => Association des agriculteurs de Combloux
 - Les loups du volant => Ski club de Combloux

Coordination des manifestations associatives



COMBLOUX

360° mont blanc france





Questions ?