

SAINT ÉTIENNE HORS CADRE

À SAINT-ÉTIENNE, IL Y A LA BADOIT, LES VERTS, MAIS PAS QUE. **IL Y A SURTOUT DE L'ENVIE** ET **PLEIN D'IDÉES**. DES NOUVELLES, DES CLAIRES, DES BIZARRES, DES BRILLANTES, DE GÉNIE MÊME, MAIS AUSSI QUELQUES FAUSSES ET PARFOIS DES DÉCALÉES. ET ALORS ? **ESSAYER**, S'ÉGARER, RECOMMENCER... VOILÀ COMMENT **ON RÉUSSIT À SAINT-ÉTIENNE!** ICI, ON AVANCE EN SE SERRANT LES COUDES ET **ON FAIT BOUGER** LES LIGNES DE CONDUITE, DE LA PENSÉE ET **DU DESIGN**. DANS NOS RUES, DANS NOS MUSÉES, DU CORBUSIER À LA BIENNALE, MAIS SURTOUT DANS NOS ESPRITS ET DANS NOS CŒURS, **LE DESIGN C'EST L'ÉTAT D'ESPRIT DE TOUS LES STÉPHANOIS** QUI RÉINVENTENT LA MÉTROPOLE.

ON N'ARRÊTE PAS SAINT-ÉTIENNE

SAINT-ÉTIENNE HORS CADRE

- Une nouvelle manière de parler de toute l'offre touristique et culturelle du territoire : hors des sentiers battus, qui prône la créativité et le design
- Une démarche collective autour d'un projet commun nous anime tous : proposer une découverte de la métropole stéphanoise, à la fois créative, innovante et design, où la relation humaine est au cœur de l'instant
- Les visiteurs sont invités à tester et expérimenter l'état d'esprit stéphanois au gré de flâneries design & créatives



SAINT-ÉTIENNE HORS CADRE FLÂNERIES DESIGN ET CRÉATIVES

SAINT-ÉTIENNE DÉBORDE DE BONNES IDÉES. SAINT-ÉTIENNE HORS CADRE* EN EST UNE QUI INVITE LES REGARDS À CHANGER ET LES ESPRITS À S'OUVRIR. DES QUARTIERS QUI SE TRANSFORMENT, DES CURIOSITÉS CULTURELLES, DU DESIGN UN PEU PARTOUT... HORS CADRE, CE SONT TOUTES LES INITIATIVES DE SAINT-ÉTIENNE ET DE SES ENVIRONS POUR SE RÉINVENTER.

CES IDÉES BIEN TROUVÉES, DISPERSÉES, UN PEU FOLLES, BIZARRES PARFOIS, TOUJOURS NEUVES ET SURTOUT PAS REÇUES, « SAINTÉ » VOUS INVITE À LES DÉCOUVRIR EN SUIVANT, OU NON, DES PARCOURS PLUS OU MOINS TRACÉS.

ET SI, PLUS QU'UNE NOUVELLE FAÇON DE VISITER LE TERRITOIRE STÉPHANOIS, SAINT-ÉTIENNE HORS CADRE ÉTAIT UNE INVITATION À SORTIR DES SENTIERS BATTUS ET À S'OUVRIR L'ESPRIT ?



LA COLLECTION : LES PREUVES DU CONCEPT

Ces 31 incontournables qu'ils ne faut pas manquer !



LE MAGASIN, UN CONDENSÉ DE SAINT-ÉTIENNE HORS CADRE

Passer la porte et entrer dans l'univers Saint-Étienne Hors Cadre.

Des idées, on en a à la pelle. Utiliser nos spécialités locales pour faire parler de notre territoire, c'est l'objectif du Magasin Saint-Étienne Hors Cadre (aka l'Office de Tourisme de Saint-Étienne Métropole), une vraie expérience immersive autour de ce qui fait notre singularité, le « pas de côté stéphanois ». Ici, on réinvente la manière d'accueillir nos visiteurs. Les produits deviennent l'inspiration qui donne envie de partir à la découverte de nos pépites touristiques et rencontrer les commerçants, artisans et artistes qui font vivre notre destination. C'est une véritable vitrine du territoire : tous les articles sont pensés, conçus ou manufacturés à moins de 50 kilomètres de Saint-Étienne. Il y en a du savoir-faire dans notre région ! En plus, vous ne pouvez pas nous rater, on s'est parés de notre plus beau fluo... vert (of course). Passez la porte et vous serez accueilli au sein d'un lieu où se croisent Stéphanois et visiteurs, un lieu convivial et singulier où s'expérimente l'accueil qui nous tient à cœur. Alors, prêts pour flâner ?

RÉDUCTION AVEC LA CITY CARD

L'INFO

Cette année on a sorti le grand jeu en lançant notre gamme de produits dérivés ! Il s'agit d'objets à l'image du territoire, assumant son côté décalé, hors des sentiers battus et le tout travaillé localement bien sûr. Alors on n'hésite pas à venir adopter un babot de compagnie, boire du vin tout en mettant un pied dans les quartiers stéphanois ou même à s'écarter avec une lampe de mineur.



Office de Tourisme de Saint-Étienne Métropole
16 avenue de la Libération
42000 Saint-Étienne
Tél. : +33 (0)4 77 49 39 00
www.saint-etienne-hors-cadre.fr



LA DEMEURE CHAMONCEL



UN MUSÉE CARRÉ-MENT CONTEMPORAIN



DROIT DE CITÉ POUR LE DESIGN



ATTENTION AU DÉPART



BOUTHÉON, UN DRÔLE DE CHÂTEAU



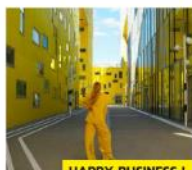
NOVACIÈRES, À LA RECONQUÊTE DE SAINT-CHAMOND !



CHEZ MONSIEUR LE CORBUSIER



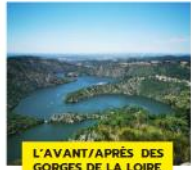
MUSÉE D'ART & D'INDUSTRIE LE DESIGN, C'EST COMME LE VÉLO, ÇA NE S'OUBLIE PAS !



HAPPY BUSINESS !



LE PILAT : LES GRANDS ESPACES AUX PORTES DE LA VILLE



L'AVANT/APRÈS DES GORGES DE LA LOIRE



BANC D'ESSAI : À M'ASSEoir SUR UN BANC D'ESSAI 5 MINUTES AVEC TOI



COURIOT - PARC MUSÉE DE LA MINE : ON NE CREUSE PLUS, ON SORT !



LA MANUFACTURE, DES IDÉES PLEIN LE QUARTIER



À L'EST, BEAUCOUP DE NOUVEAU



LA BRASSERIE STÉPHANOISE : SANTÉ SAINTÉ !



LA BIENNALE FÊTE LA CRÉATIVITÉ DE SAINTÉ



OPENFACTORY, LE FABULEUX FABLAB



ON NE PERD PAS LE FIL



ATTENTION MESDAMES ET MESSIEURS : LA COMÉDIE



SAINTÉ ET LA CHOCOLATERIE



VIENS VOIR LES COMÉTIENS



PETIT SCIENTIFIQUE DEVIENDRA GRAND !



DU FOOTBALL MAIS PAS QUE



UNE VALLÉE PLEINE D'IDÉES



BADOIT : Y'A DE LA JOIE À SAINT-GALMIER



LE PARADIS DU GRAFFITI



SAINTE-CROIX-EN-JAREZ : TYPIQUE ET ATYPIQUE



UN CONDENSÉ DE CAFÉ STÉPHANOIS



OPÉRA PERCHÉ

pim pant

**LES PÉPITES
DES BOUTIQUES**

ICI DES CRÉATEURS
ON EN A PLEIN,
ILS SE SONT MÊME
RÉUNIS EN COLLECTIF.
ON VOUS DIT OÙ
LES TROUVER.



LE MAGASIN

ENTREZ DANS L'UNIVERS

] SAINT-ÉTIENNE HORS CADRE [

SAINT
-ÉTIENNE
HORS CADRE



CONÇU / IMAGINÉ / MANUFACTURÉ À 50KM
LE MAGASIN
SAINT ETIENNE HORS CADRE





Les objectifs :

Faire vivre l'expérience Saint-Etienne Hors Cadre

- Être **une preuve** de notre dynamique collective
- proposer une **nouvelle manière de découvrir** le territoire
- **Augmenter nos flux** de visiteurs et faire venir de **nouveaux visiteurs**

Une création progressive, basée sur un principe d'expérimentation

- Noël 2020
- Avril 2021
- Biennale Internationale Design 2022

Le lieu en quelques chiffres

- 300 m²
- **une sélection de produits imaginés, conçus ou manufacturés à - de 50 km de Saint-Étienne.**
- Plus de 1300 références
- 202 fournisseurs
- 3 univers : Explorateur, Pimpant, Gourmand

CONÇU / IMAGINÉ / MANUFACTURÉ À 50KM
LE MAGASIN
SAINT ETIENNE HORS CADRE

- un échantillon de nos savoir-faire locaux.
- les produits sont associés à nos Virées.
- une attention particulière accordée à la valorisation de l'humain grâce à des cartels de présentation qui racontent l'histoire des producteurs/produits, partagent des anecdotes, parlent du lieu d'où vient le produit,
- les services de documentation, de billetterie et d'accueil.

=> L'objectif visé : inciter à l'exploration du territoire et à la découverte de la gamme complète de ces producteurs.





- un travail conséquent de la part des équipes, d'appropriation des produits, de leur histoire, de leur identité, pour les raconter au ton Hors-Cadre
- Un travail pédagogique d'information des équipes pour maîtriser le discours.
- 1 recrutement dédié
- Manuel des ventes, formations,
- Newsletter équipe mensuelle
- horaires d'ouverture revus

QUELQUES CHIFFRES

- Près de 130 000€ CA HT
 - Environ 30% de marge en moyenne
 - 21€ de panier moyen sur l'année entière
 - 33,50€ de panier moyen sur la période de Noël
-
- 80% des acheteurs sont des locaux
 - 20% français et étrangers
 - 30 000 visiteurs en moyenne / an
-
- Thé, bières, bâtons crèmes, Nutoloire
 - Cartes postales SEHC, babet de compagnie
 - Mug visuels gaga, tee-shirt Sainte-Barbe

Saisonnalité +
événementiel :
Noël + Sainte
Barbe

+21% de visiteurs hors territoire
Le panier moyen a augmenté de + de
45%, passant de 15€ en 2019 à 21€

UN TERRAIN DE JEU QUI A ENCORE DU POTENTIEL : UNE GAMME SPÉCIALE



La lampe qui vous donnera toujours bonne mine !



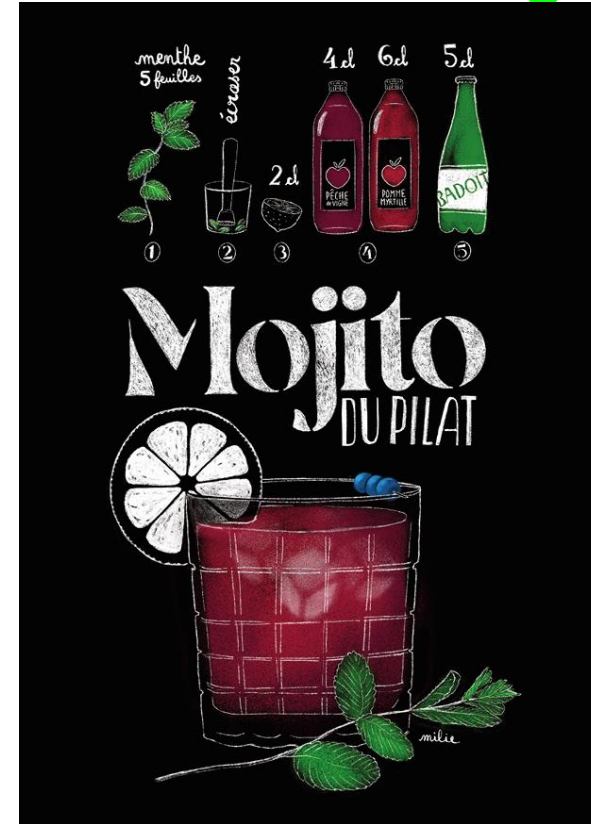
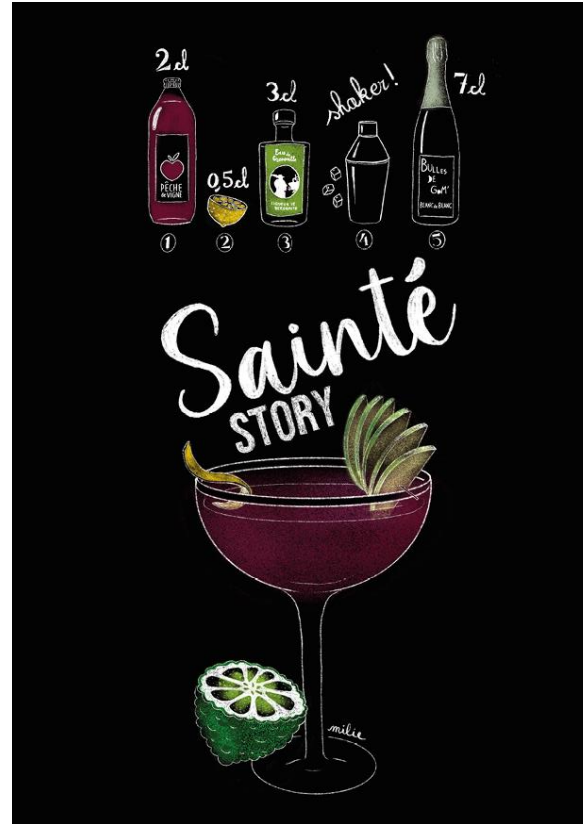
LA GAMME SAINT-ÉTIENNE HORS CADRE



BEI
ST
-ETIENNE

BEI
ST
-ETIENNE

OU DES COMPOSITIONS À PARTIR DES PRODUITS EN MAGASIN

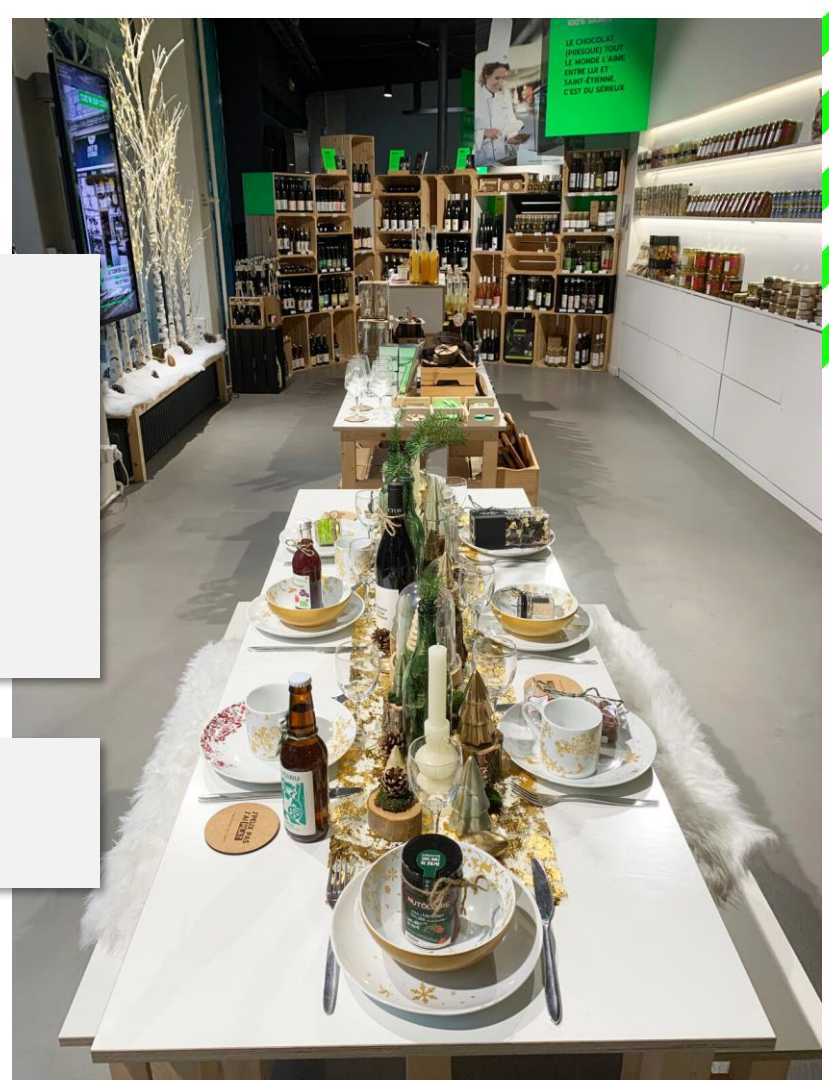


DÉCLINAISONS TERRITOIRE



SURPRISE OU PRÉVISIBLE ?

- Le modèle économique
 - Le Magasin Saint-Etienne Hors Cadre : déstabilisant
 - Le challenge de l'hybridation
 - Le retour au local aux produits qui ont une histoire
 - Nécessité d'un renouvellement continu
-
- Coffrets entreprises
 - Redynamiser le commerce en centre-ville





MERCI