

Site naturel d'escalade des Gorges de Chouvigny





COMMUNAUTÉ DE COMMUNES

**SAINT-POURÇAIN
SIOULE LIMAGNE**

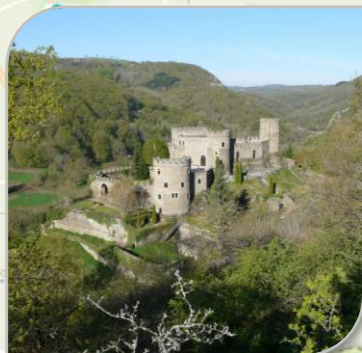
comcom-ccspsl.fr  



Val de Sioule

RETOUR AUX SOURCES

**Chez nous,
coule une rivière !**



PRATIQUER LE CANOË
Canoeing - Kanovaren

SCÉNARIOS DE LA SAISON

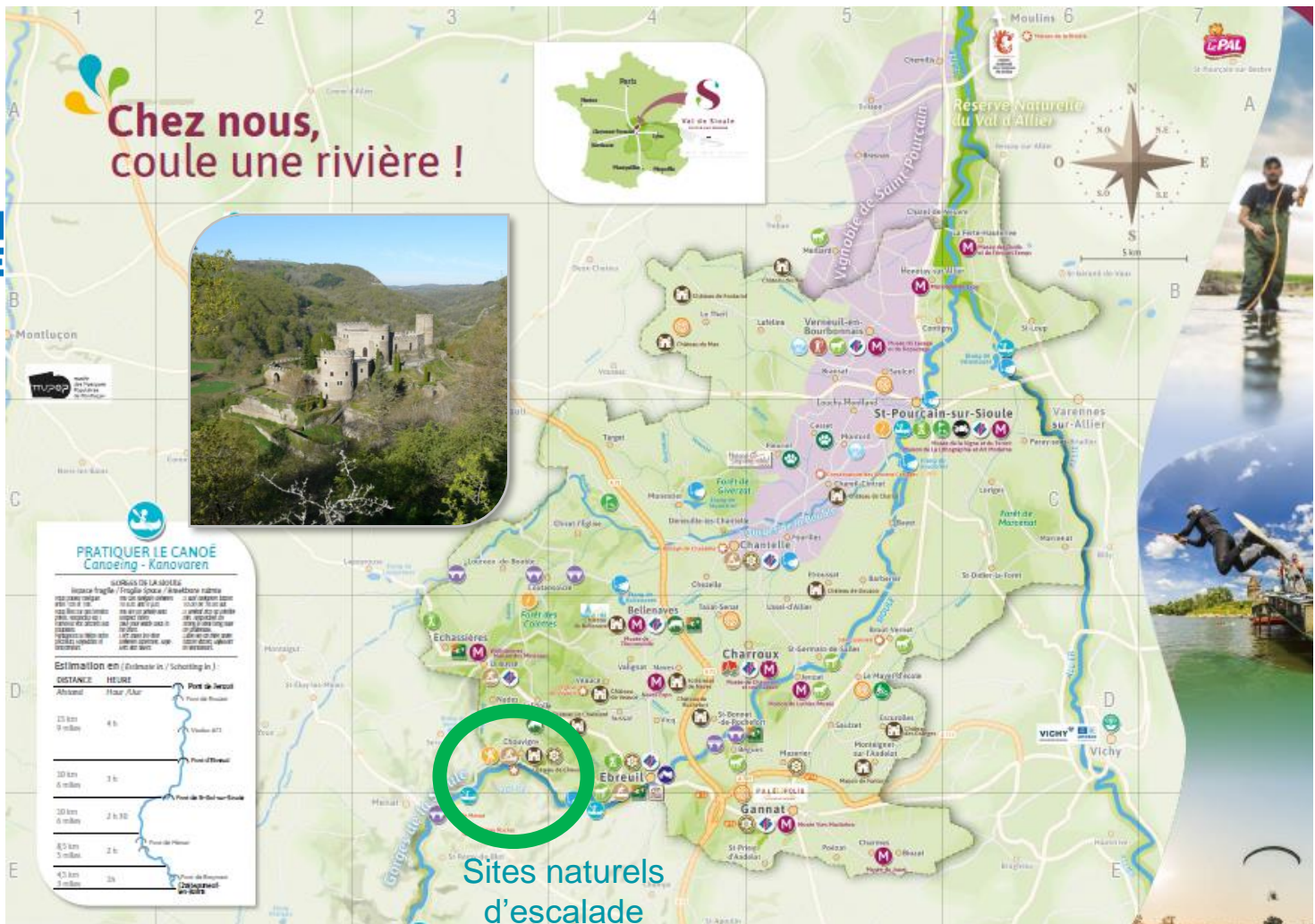
Étape facile / Facile / Simple / Aménagez votre
 10 km de Sioule à la source
 15 km de Sioule à la source
 20 km de Sioule à la source
 25 km de Sioule à la source
 30 km de Sioule à la source
 35 km de Sioule à la source
 40 km de Sioule à la source
 45 km de Sioule à la source

Estimation en (Estimateur in / Scouting in)

DISTANCE	HEURE	Point de départ
15 km 9 milles	4 h	Point de Sioule
20 km 12 milles	5 h	Point de Sioule
25 km 16 milles	7 h 30	Point de Sioule
30 km 19 milles	9 h	Point de Sioule
35 km 22 milles	11 h	Point de Sioule
40 km 25 milles	13 h	Point de Sioule
45 km 28 milles	15 h	Point de Sioule



**Sites naturels
d'escalade**



Sites d'escalade des Gorges de la Sioule



Le chantier se compose de trois secteurs



Figure 1 secteur Tunnel



Figure 2 secteur ombre



Figure 3 secteur roc armand

3 sites , 66 voies

Le Tunnel : 34 (cotation 4 à 7 b+)

Les Ombres : 10 (cotation 6 à 7 b+)

Le Roc Armand: 22(cotation 4c à 7 a)



Défrichage et démoussage
des falaises



Purge et déroctage
Sécurisation des parois et
des accès

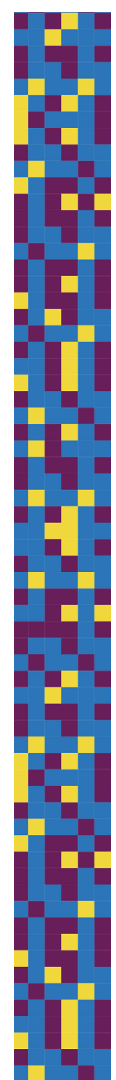


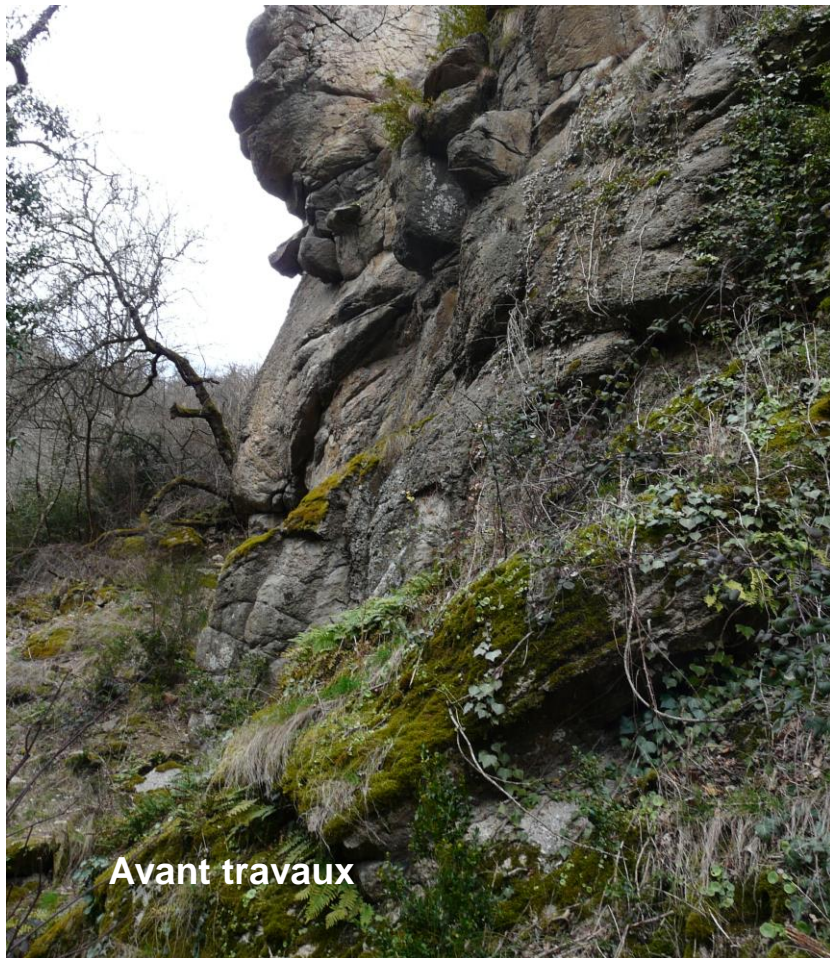
Rééquipement encrage

La mission



Aménagement des accès, et pieds de parois





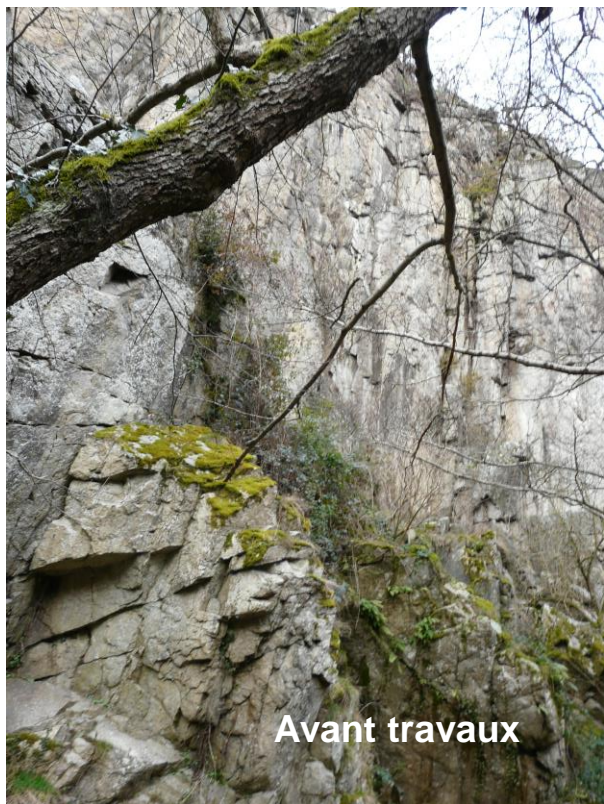
Avant travaux





Avant travaux





Avant travaux



- Topo-guide : Réalisation d'un topo-guide départemental de l'escalade
- Signalétique sur site



Labellisation du site par la FFME comme **site sportif**

SUIVI FINANCIER

Dépenses		Resources	
postes de dépenses	Montant HT	Origine	Montant
		FEADER (leader)	100 000,00 €
• Travaux	515 850,00 €	Région AURA	130 712,00 €
• Maîtrise d'Œuvre (Géolithe -IP421)	51 934,00 €	CD 03 (pleine nature)	37 608,00 €
• Mission complémentaire (IB 2A)	3 500,00 €	CD03 (CAT)	278 777,60 €
		Total aides (80 %)	547 097,60 €
Réhabilitaion des sites d'escalade			
• Maîtrise d'Œuvre (Géolithe)	9 866,00 €	Ressources propres (20 %)	140 956,40 €
• Travaux	106 904,00 €		
Total	688 054,00 €	Total	688 054,00 €



Cofinancé par
l'Union européenne



La Région
Auvergne-Rhône-Alpes



**ALLIER
BOURBONNAIS**
Le Département