



## Réseau territoires d'excellence pleine nature & montagne 4 saisons

Une équipe mutualisée de gestion au service de la  
Chaîne des Puys – faille de Limagne

28 mai 2024



Une Équipe Mutualisée de Gestion et de préservation  
de la Chaîne des Puys - faille de Limagne:

## la traduction d'une nouvelle approche

Créée le 1<sup>er</sup> janvier 2020

Une nouvelle vision convergente entre

- > le DÉPARTEMENT DU PUY-DE-DÔME et
- > le SYNDICAT MIXTE DU PARC NATUREL  
RÉGIONAL DES VOLCANS  
D'Auvergne.

Développer une **SYNERGIE** entre les équipes

Au service de la préservation et valorisation du  
Bien Unesco





# Une Équipe Mutualisée de Gestion et de préservation de la Chaîne des Puys - faille de Limagne:

## Une équipe pluridisciplinaire

### 4 pôles

- > URBANISME & PAYSAGE
- > PRESERVATION & AMENAGEMENT DES EDIFICES GEOLOGIQUES
- > CONCILIATION DES USAGES, SURVEILLANCE & ENTRETIEN
- > FORÊT & PASTORALISME



Marie-Cécile Bard

Responsable de direction



Romain Chalaye

Chargé de mission  
Urbanisme et Paysage  
Chaîne des Puys - Monts  
Dômes



Pauline Vernier

Chargée de mission  
"Assistant charte  
paysagère Chaîne des  
Puy - faille de  
Limagne"



Marie Inocencio

Chargée de mission  
Préservation et  
aménagement des  
édifices



Clémentine Coulon

Technicienne  
Préservation et  
Aménagement des  
édifices géologiques



Pauline Duwe

Chargée de mission  
Forêts



Noémie Pradal

Chargé(e) de mission  
Pastoralisme, Natura  
2000 / PAEC Chaîne des  
Puy



Solène Maneau

Technicienne  
Conciliation des usages



Antony Porte

Garde-nature  
coordinateur



Caitline Lajoie

Garde nature



Loleï Martin

Garde nature



Antoine Poulet

Garde nature

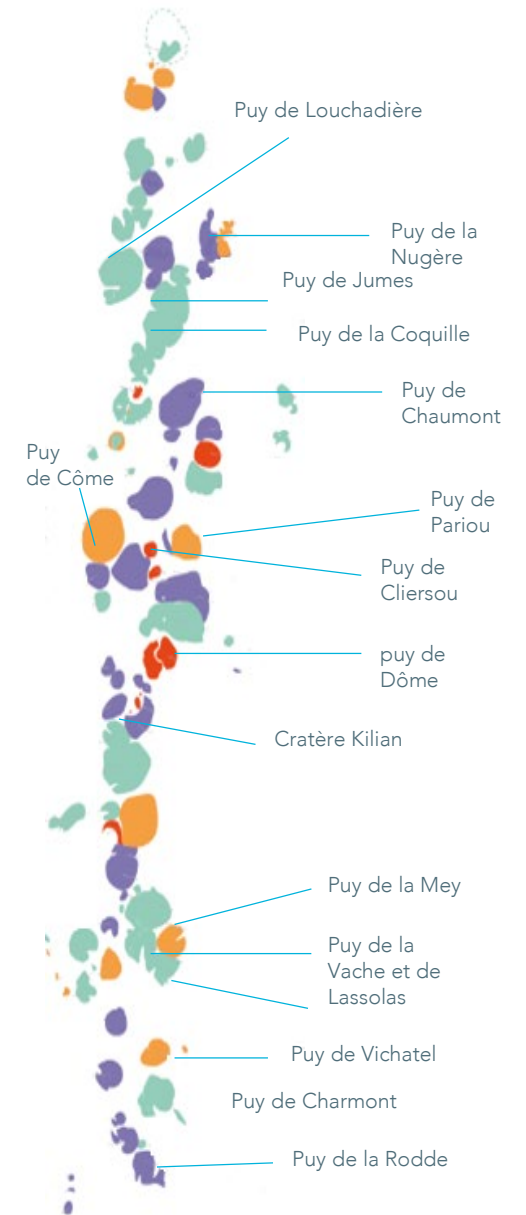


# De multiples plus-values

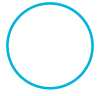


# DES CAPACITÉS D' ACTIONS ACCRUES

- > **Confiance** et **habitudes de travail** avec services de l'Etat, collectivités, acteurs locaux, individuels
- > **Circuits** raccourcis, **dynamiques** communes, **portée** amplifiée
- > **Projets** et **volontés** nouvelles

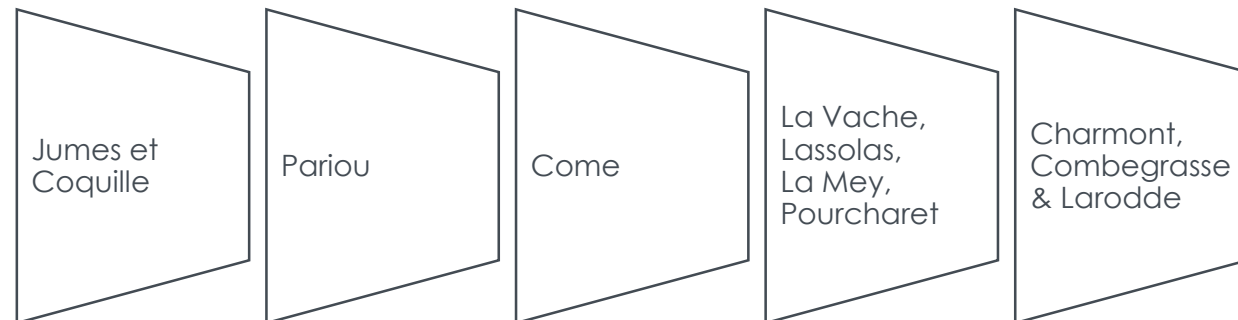




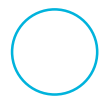


# UNE MÉTHODOLOGIE DE PROJETS PARTAGÉS

- > **Contexte particulier** : propriétaires privés, nombreux usagers
- > **Objectif** : allier préservation des sites, accueil du public et respect des usages
- > **Méthode de travail** : délégation de maîtrise d'ouvrage, concertation, vision à CT et MT, suivis
- > **Approche élargie concertée et prospective** : ingénierie duplicable qui fait appel aux ressources locales



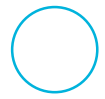




## DES EXPÉRIMENTATIONS PILOTES

- > **Pastoralisme** : troupeau mobile / création de formation de berger Massif Central
- > **Forêt** : la forêt de la Moréno avec le Crédit agricole Centre France et Forestry Club de France
- > **Partenariat avec l'enseignement supérieur** : maquetter des projets qui nécessitent un outillage ou une expertise
- > **Culture** : appropriation du Bien par les habitants et les visiteurs





## DES PROJETS INÉDITS

qui distinguent le Département 63 et  
le Syndicat mixte du Parc à l'échelle nationale

- > Plan paysage
- > Association internationale des sites naturels habités
- > Vice-Présidence de l'ABFPM et animation de la commission DD
- > Professionnels engagés





# Aydat & ses Puys



Portage & MOA : SMGF (commune)

Accompagnement de l'EMG : expertise, connaissance du terrain et des acteurs.

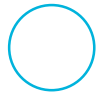
Premier projet sur le Puy de Combegrasse en 2017

Lancement du projet 'Aydat & ses Puys'

Ambition :

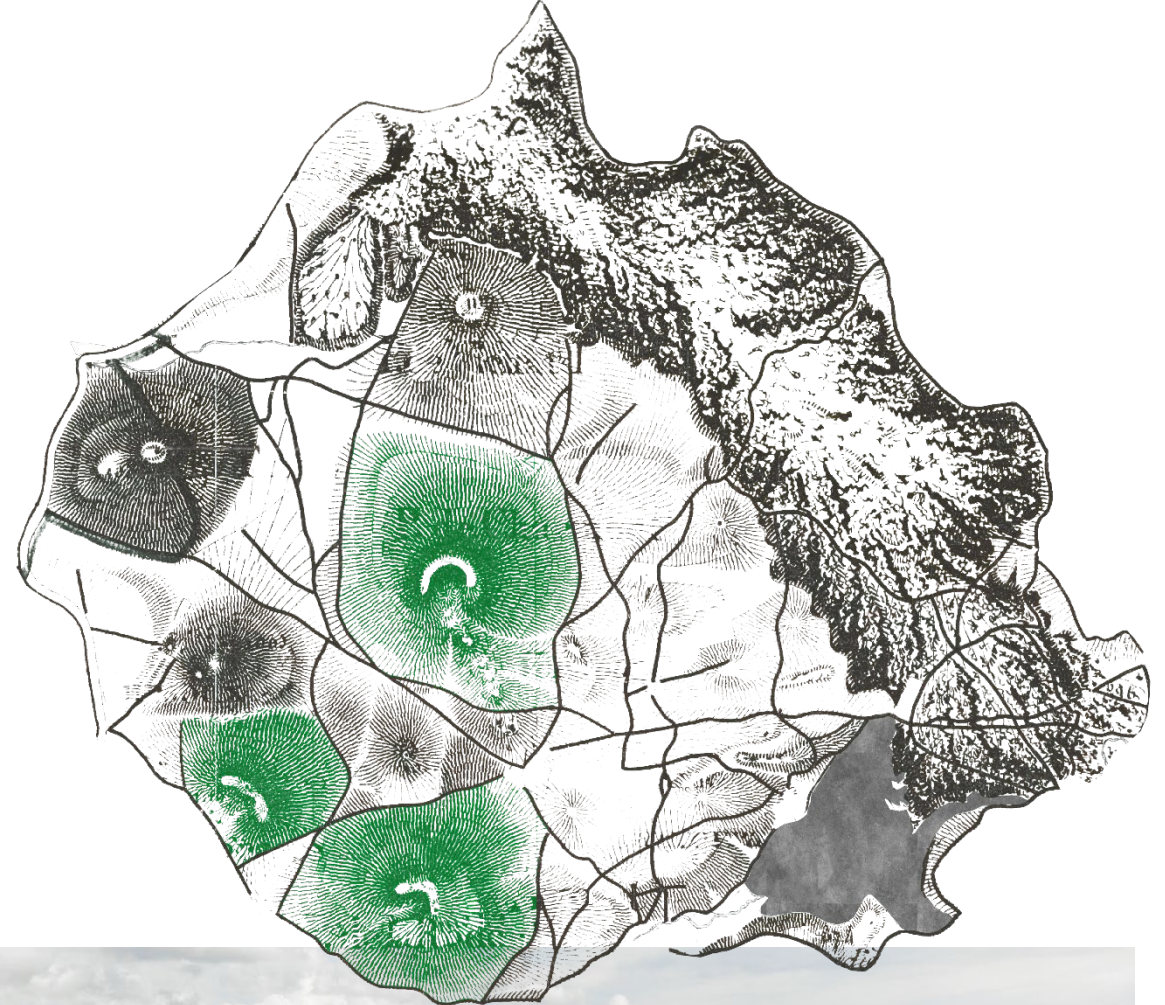
- Valoriser les paysages, volcans et forêts
- S'inscrire dans un plan de gestion clair et coordonné
- Accompagner l'évolution de la forêt (enjeux environnementaux & sociétaux)



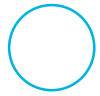


## Objectifs

- Puy de Charmont :  
confirmer la vocation et la qualité forestière,  
faire évoluer l'exploitation sylvicole pour  
faciliter la lisibilité de l'équipelement.
- Puy de la Rodde :  
confirmer les vocations sylvicoles,  
pastorale et d'accueil du public.  
Révéler les formes du cratère en étudiant  
la possibilité d'une pâture.
- Puy de la Combegrasse : affirmer la  
vocation pastorale et touristique
- Un sentier PDIPR pour valoriser ces puy -  
boucle Aydat et ses puy

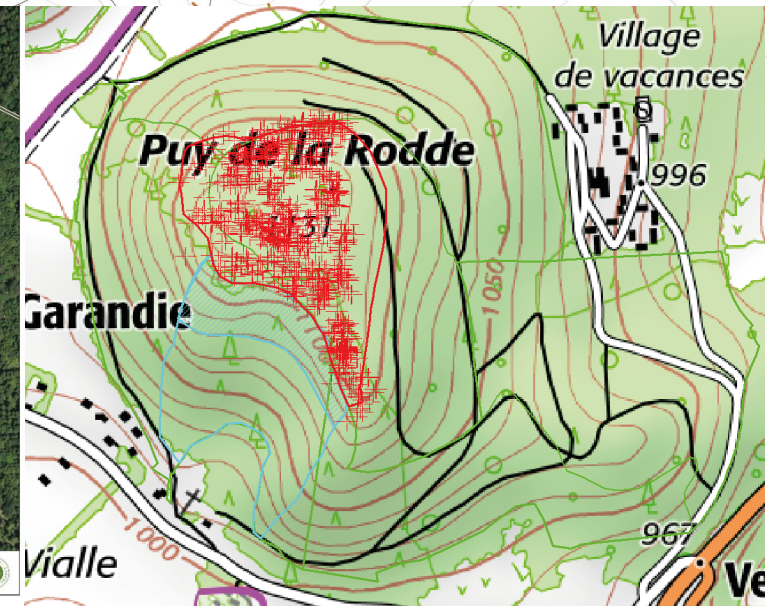
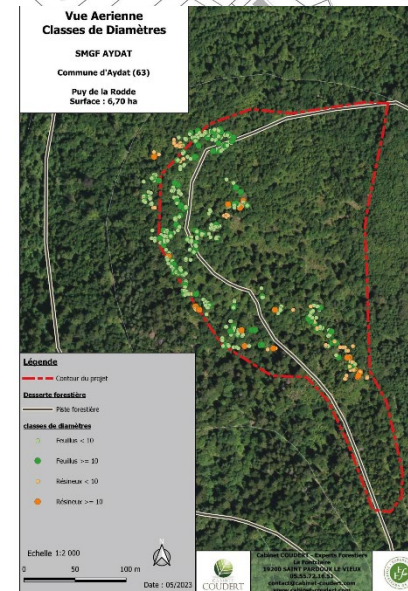






# Actions

- Ouverture du sommet du puy de la Rodde (6,6 ha) : pastoralisme semi-boisé ( sylvopastoralisme) avec maintien de corridors écologiques et des gros arbres. Ouverture de points de vues. Intervention lycée de Montmorillon en octobre 2023 pour démarrage de l'ouverture ( 1 cépée sur 3 à 5)
- Amélioration lisibilité écueulement des puy de La Rodde et Charmont via un prélèvement de résineux en deux à trois fois espacés de 8 ans.
- Aménagement sur le Puy de Combegrasse pour limiter l'érosion du cheminement actuel.





# ○ Méthode

## Un projet concerté, une gouvernance ouverte

3 Groupes de travail :

- Pastoralisme
- Forêt
- Cheminements et loisirs

**Budget : 200k€ (dont 25k€ études)**

Financement :

- Fondation 'Chaîne des Puys – faille de Limagne'
- DSIL
- CD63 (forêt)
- Commune & autofinancement

## Paysage - Des puys d'histoire prêts à renaître d'ici 2025

**AYDAT** - Pâturage, randonnée... les puys de La Rodde, de La Combrasse et de Charmont évoluent vers une approche plus environnementale et touristique. Les travaux ont démarré ce mardi 10 octobre par la coupe de nombreux arbres par des lycéens de Montmorillon, dans la Vienne.

Pour la prospérité du puy de La Rodde, de La Combrasse et de Charmont, des lycéens, des membres de l'ONF (Office national des forêts) et enfin... des brebis vont s'occuper des lieux dès cet automne. Situés sur la vaste commune d'Aydat, les trois volcans cités précédemment vont faire peau neuve grâce au programme « Aydat et ses puys ». L'entrée sud du périmètre de l'Unesco, toujours dans cette dynamique, va être valorisée dans plusieurs domaines. « C'est un projet aux vertus écologique, environnemental et touristique », explique fièrement le maire de la commune Franck Serre.

### Un parcours de randonnée pour 2024

L'idée étant de mettre en valeur les cratères égueulés (la face du cratère qui a explosé) des puys de La Rodde et de Charmont, de mettre en place du pâturage et de tracer un circuit de randonnée.

Les démarches ont donc démarré, ce mardi 10 octobre, au sommet du puy de La Rodde, avec les lycéens du bac professionnel GMNF (gestion des milieux naturels et de la faune) de Montmorillon, dans la Vienne. Cette vingtaine de jeunes était sur place durant deux jours pour réaliser les premiers travaux d'aménagement. « On découvre des milieux que nous n'avons pas l'habitude de voir. On apprend énormément sur la manière de couper un arbre, de gérer des



Paul, lycéen à Montmorillon, aura fait tomber à lui seul une soixantaine de troncs.

contrats territoriaux et toutes les démarches administratives », indique Paul qui, à lui seul, aura fait tomber une soixantaine de troncs.

Il faudra attendre ensuite l'hiver pour que l'ONF prenne les choses en main. Le déboisement des arbres plus costaud, dans les jours qui viennent, permettra de libérer près de deux hectares de forêt et d'enlever 500 m<sup>3</sup> de bois. Ces éclaircies se feront de manière raisonnée pour préserver la biodiversité.

« Nous allons couper les résineux sur la partie supérieure du puy et créer une transition avec des feuillus (pour créer des zones d'ombre, surtout en ces périodes de dérèglement climatique, N.D.L.R.). C'est d'ailleurs un inspecteur

de la direction régionale de l'environnement, de l'aménagement et du logement (DREAL) qui nous a soumis cette idée lors de son passage. Nous avons pointé les arbres à couper à ce moment-là », détaille Suzy Madelaine, responsable de service à l'ONF.

Ce sera au tour des brebis, au printemps 2024, de prendre la relève. Après tout un travail de reconnexion des clairières, elles pourront se promener et se sustenter à leur guise. Il est probable d'ailleurs que les ovins croisent quelques promeneurs puisque, dans la même période, ouvrira un nouveau parcours de randonnée destiné à la valorisation des trois puys.

Jules ROMAN





**Merci de votre attention**

