



Etude sur les attentes des voyageurs d'affaires

Synthèse | Avril 2024

“*opinionway*”



Auvergne
Rhône-Alpes
Tourisme

SOMMAIRE

Introduction

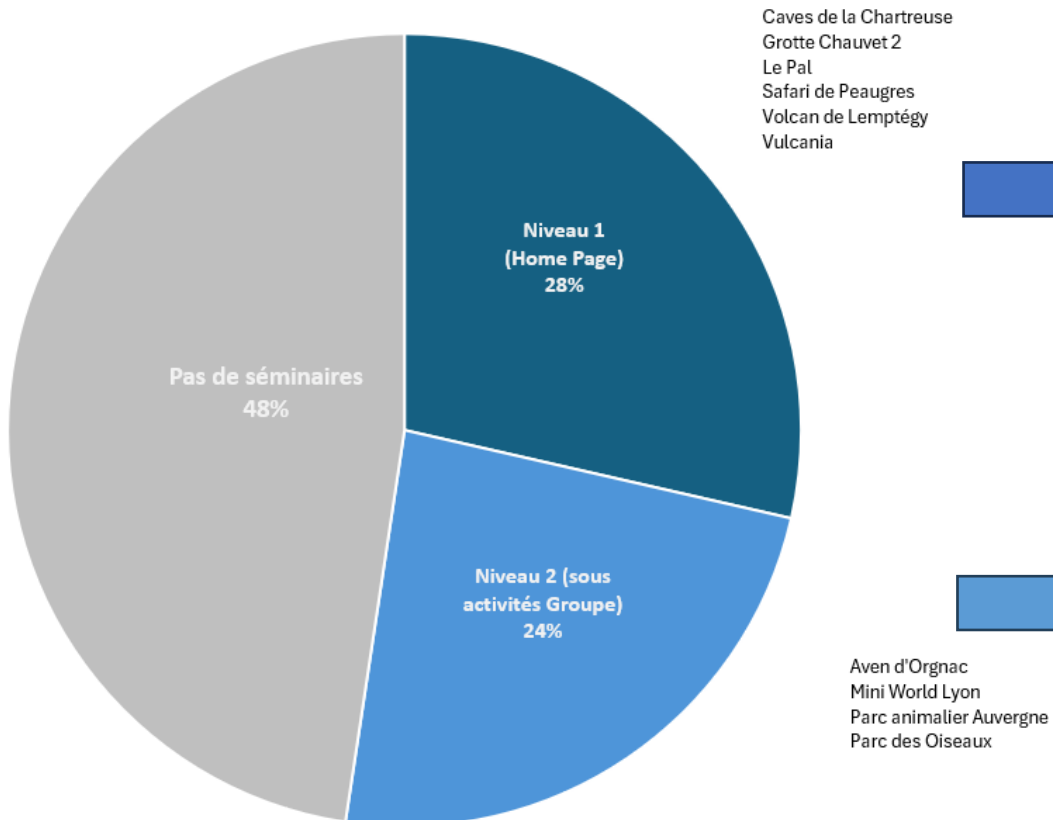
Les sites emblématiques comme acteurs du tourisme d'affaires (congrès, séminaires, incentives, ...).

Les sites comme composante du tourisme d'affaires.

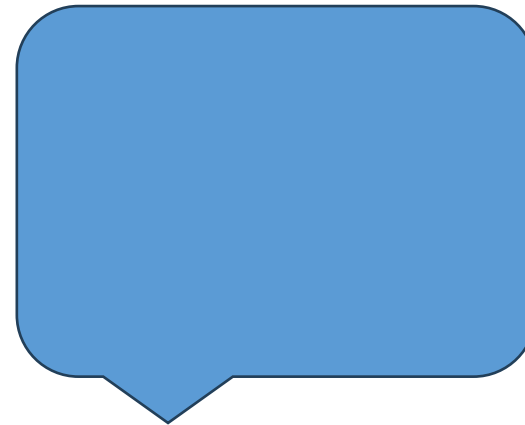
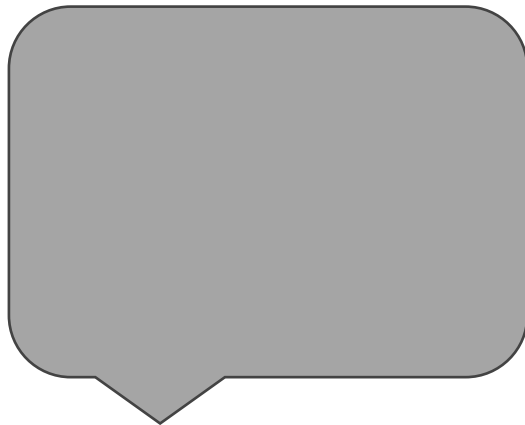
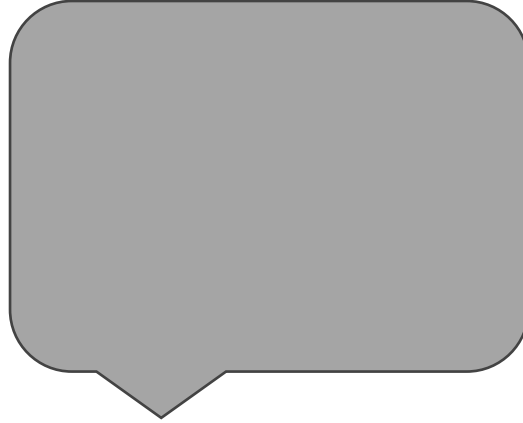
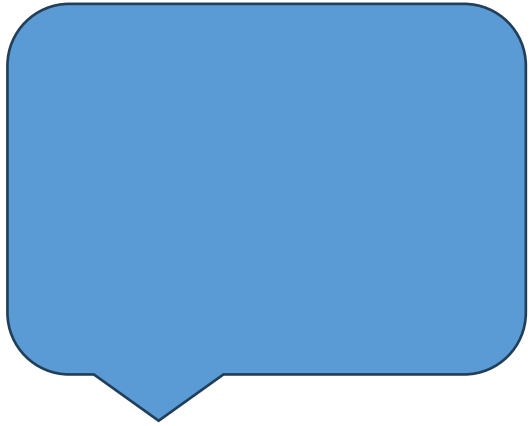


Le constat : quid de la communication “séminaire” sur votre site ?

- Tous les sites peuvent être une composante de séjours professionnels
- Seule la moitié des sites emblématiques communique sur la réception de séminaires.



Tourisme d'affaires : quels bénéfices pour les sites emblématiques ?



Les bénéfices pour les sites emblématiques

- **1. Augmentation des revenus**

- Le tourisme d'affaires, tant en accueil de MICE, qu'en composante séminaires, pourra générer des revenus importants pour les sites touristiques.
- Ces dépenses incluent l'hébergement et les repas qui pourront être proposés et la participation aux activités proposés.

- **2. Saison prolongée**

- Les voyageurs d'affaires voyagent toute l'année, contrairement aux touristes de loisirs qui voyagent plus facilement pendant les vacances scolaires.
- Cela permet de combler les périodes creuses et de maintenir une activité stable tout au long de l'année.

Les bénéfices pour les sites emblématiques / 2

- **3. Communication**

- Les événements professionnels, comme les conférences, congrès et salons, peuvent accroître la visibilité d'un site touristique à l'échelle nationale voire internationale. Les participants partagent souvent leurs expériences, ce qui peut attirer de nouveaux visiteurs.

- **4. Fidélisation des visiteurs**

- Les voyageurs d'affaires peuvent être séduits par les attraits touristiques d'une région et décider d'y revenir pour des vacances en famille ou de loisirs. Leur première expérience positive en tant que professionnels peut les encourager à explorer davantage la destination.

01

Introduction : méthodologie, clientèle potentielle, fréquentation, image de la destination



La méthodologie de l'enquête



Echantillon de **2031 actifs actuellement en poste, représentatif** de la population active française en poste âgée de 18 ans et plus.

L'échantillon a été constitué selon la **méthode des quotas**, au regard des critères de sexe, d'âge, de catégorie socioprofessionnelle, de catégorie d'agglomération et de région de résidence.



L'échantillon a été interrogé par **questionnaire auto-administré en ligne sur système CAWI** (Computer Assisted Web Interview).



Les interviews ont été réalisées **du 17 au 29 Janvier 2024**.

Pour les remercier de leur participation, les panélistes ont touché des incentives ou ont fait un don à l'association proposée de leur choix.



OpinionWay a réalisé cette enquête en appliquant les procédures et règles de la **norme ISO 20252**



Les résultats de ce sondage doivent être lus en tenant compte des marges d'incertitude : 0,9 à 2,2 points au plus pour un échantillon de 2000 répondants.



Toute publication totale ou partielle doit impérativement utiliser la mention complète suivante :

« Sondage OpinionWay pour Auvergne Rhône-Alpes Tourisme »
et aucune reprise de l'enquête ne pourra être dissociée de cet intitulé.

Le profil de l'échantillon



Ensemble des actifs
2031 personnes



Voyageurs d'affaires
1048 personnes



Voyageurs d'affaires AURA
472 personnes

Sexe	%	%	%
Hommes	52%	60%	60%
Femmes	48%	40%	40%



Age	%	%	%
18 à 24 ans	8%	10%	15%
25 à 34 ans	23%	28%	38%
35 à 49 ans	41%	39%	31%
50 ans et plus	28%	23%	16%



Région	%	%	%
Ile-de-France	20%	23%	26%
Nord-ouest	23%	21%	16%
Nord-est	22%	22%	19%
Sud-ouest	11%	11%	10%
Sud-est	24%	23%	29%



Ensemble des actifs
2031 personnes



Voyageurs d'affaires
1048 personnes



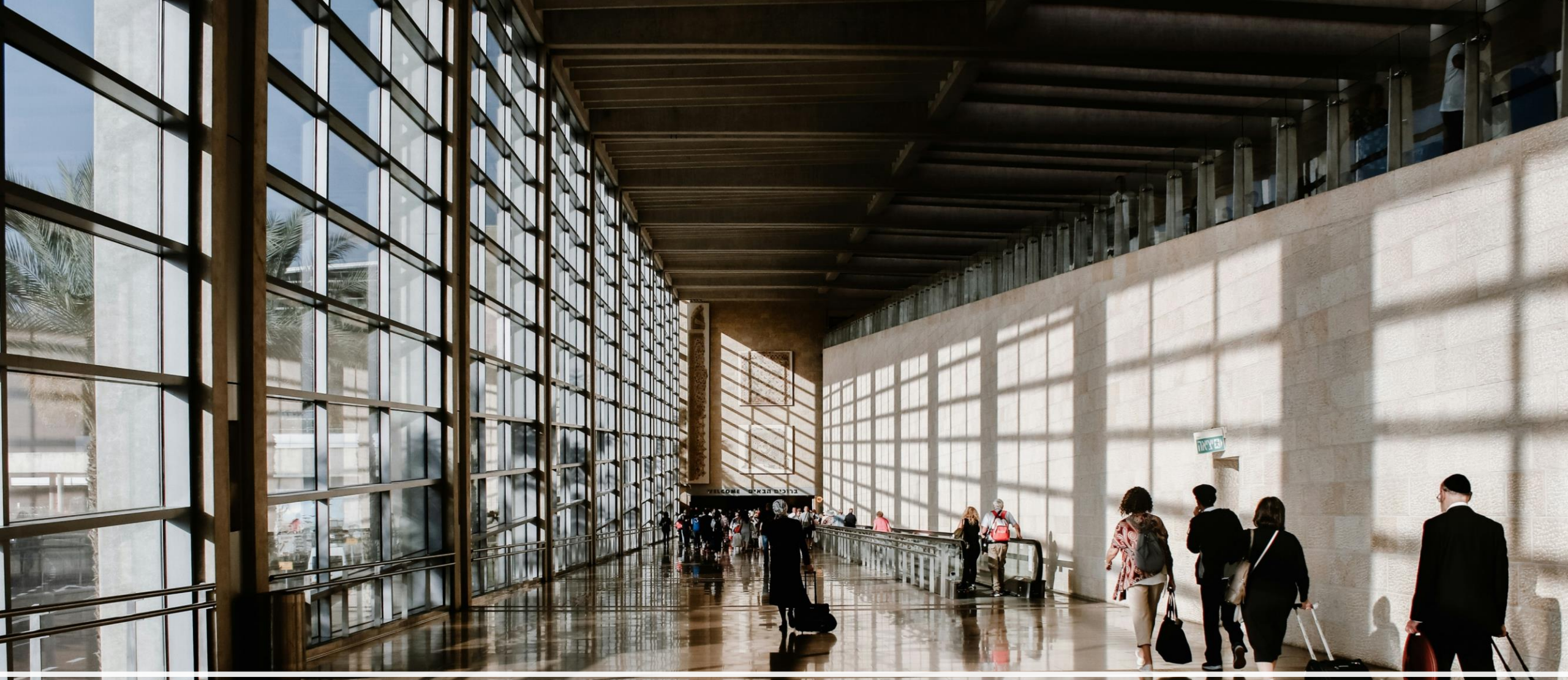
Voyageurs d'affaires AURA
472 personnes

Activité professionnelle	%	%	%
Agriculteurs	2%	3%	4%
Catégories socioprofessionnelles supérieures	49%	58%	59%
Artisans / Commerçants / Chefs d'entreprise	6%	9%	14%
Professions libérales / Cadres	18%	24%	26%
Professions intermédiaires	25%	25%	19%
Catégories populaires	49%	39%	37%
Employés	28%	21%	20%
Ouvriers	21%	18%	17%

Statut	%	%	%
Chef d'entreprise/Indépendant, commerçant, artisan/ profession libérale	8%	12%	17%
Salarié du secteur privé	63%	62%	61%
Salarié du secteur public	29%	26%	22%



Taille d'agglomération	%	%	%
Une commune rurale	24%	21%	15%
De 2 000 à 19 999 habitants	17%	16%	13%
De 20 000 à 199 999 habitants	16%	17%	19%
200 000 habitants et plus	25%	25%	29%
Agglomération parisienne	18%	21%	24%

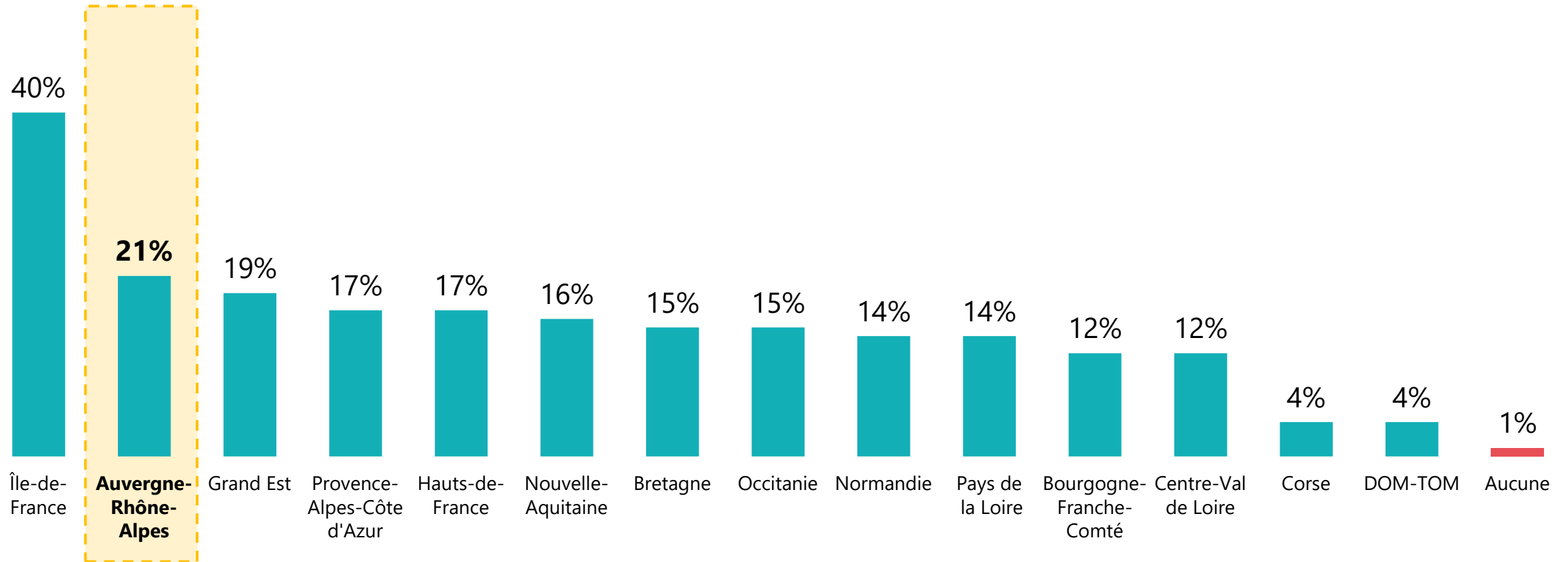


Plus d'un actif sur deux réalise des voyages d'affaires en France

Fréquentation

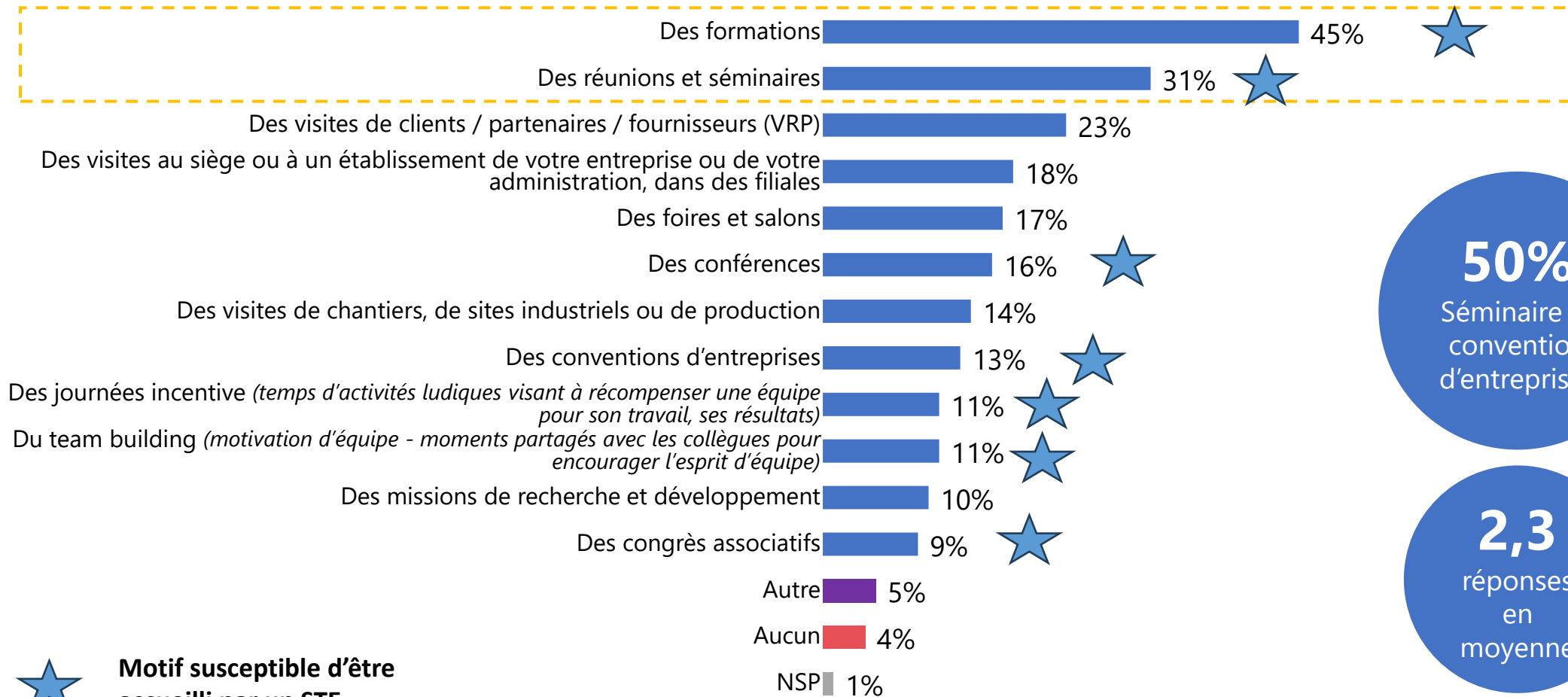
La région AURA est la deuxième plus visitée par les voyageurs d'affaires, derrière l'Île-de-France.

Q. Dans les trois dernières années, dans quelle(s) région(s) de France vous êtes-vous déjà rendu pour un déplacement professionnel y compris dans votre région ?
Plusieurs réponses possibles, total supérieur à 100%



Les deux principaux motifs des déplacements professionnels sont les formations, les réunions et séminaires

Q. Dans la liste suivante, quels sont les motifs pour lesquels vous êtes le plus souvent amenés à faire des déplacements professionnels ?
Plusieurs réponses possibles, total supérieur à 100%



50%
Séminaire et convention d'entreprises

2,3
réponses en moyenne

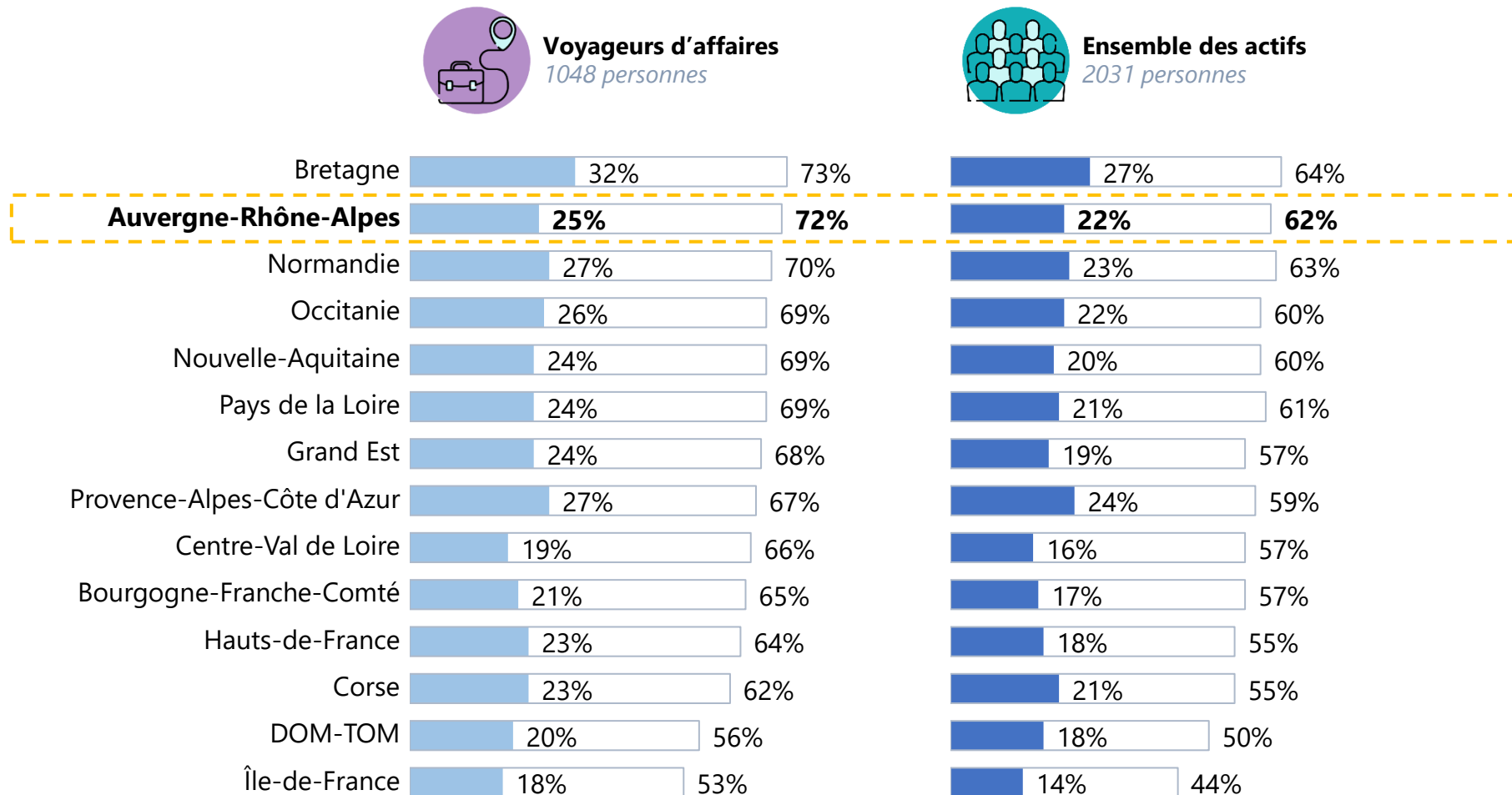


Motif susceptible d'être accueilli par un STE

Image

Plus de 7 voyageurs d'affaires sur 10 ont une bonne opinion de la région Auvergne-Rhône-Alpes.

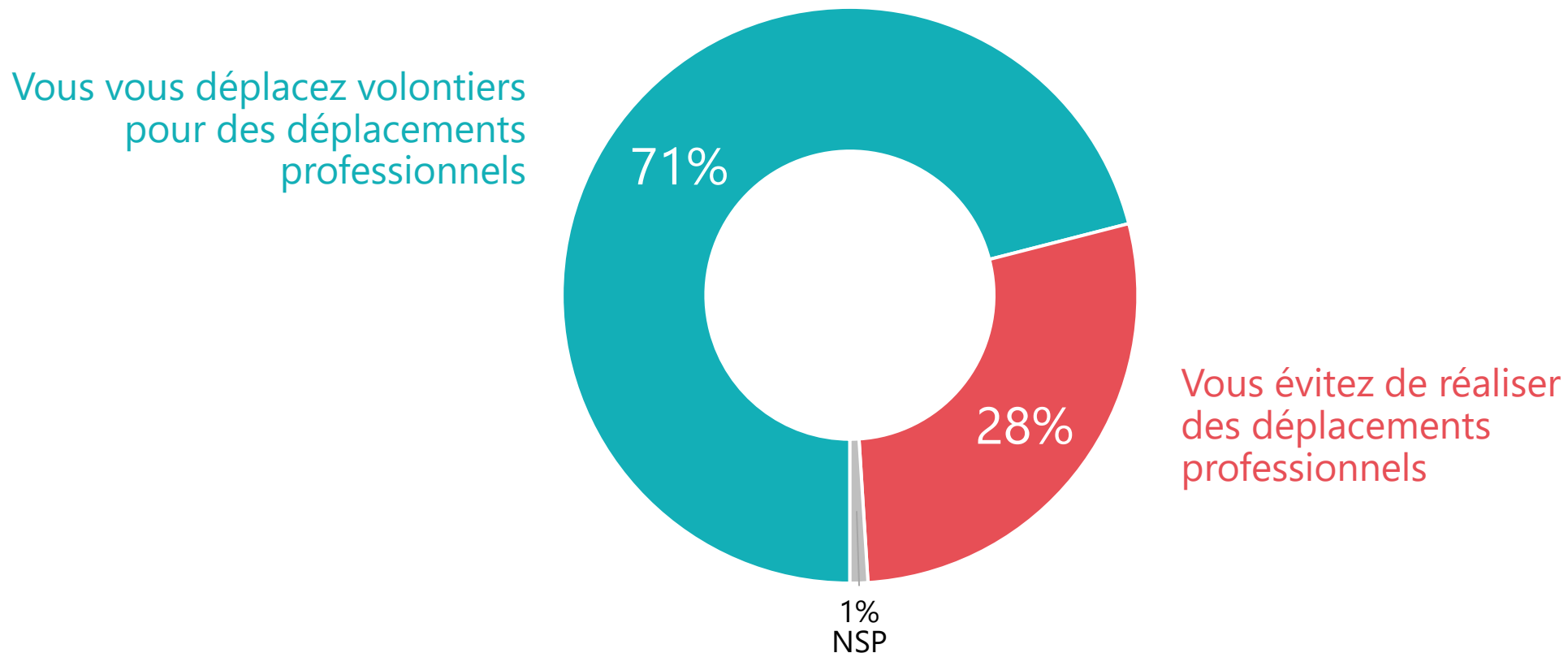
Q. Avez-vous une bonne ou une mauvaise opinion des régions suivantes comme destinations pour un séjour professionnel ?



7 voyageurs d'affaires sur 10 reconnaissent se déplacer volontiers dans le cadre professionnel



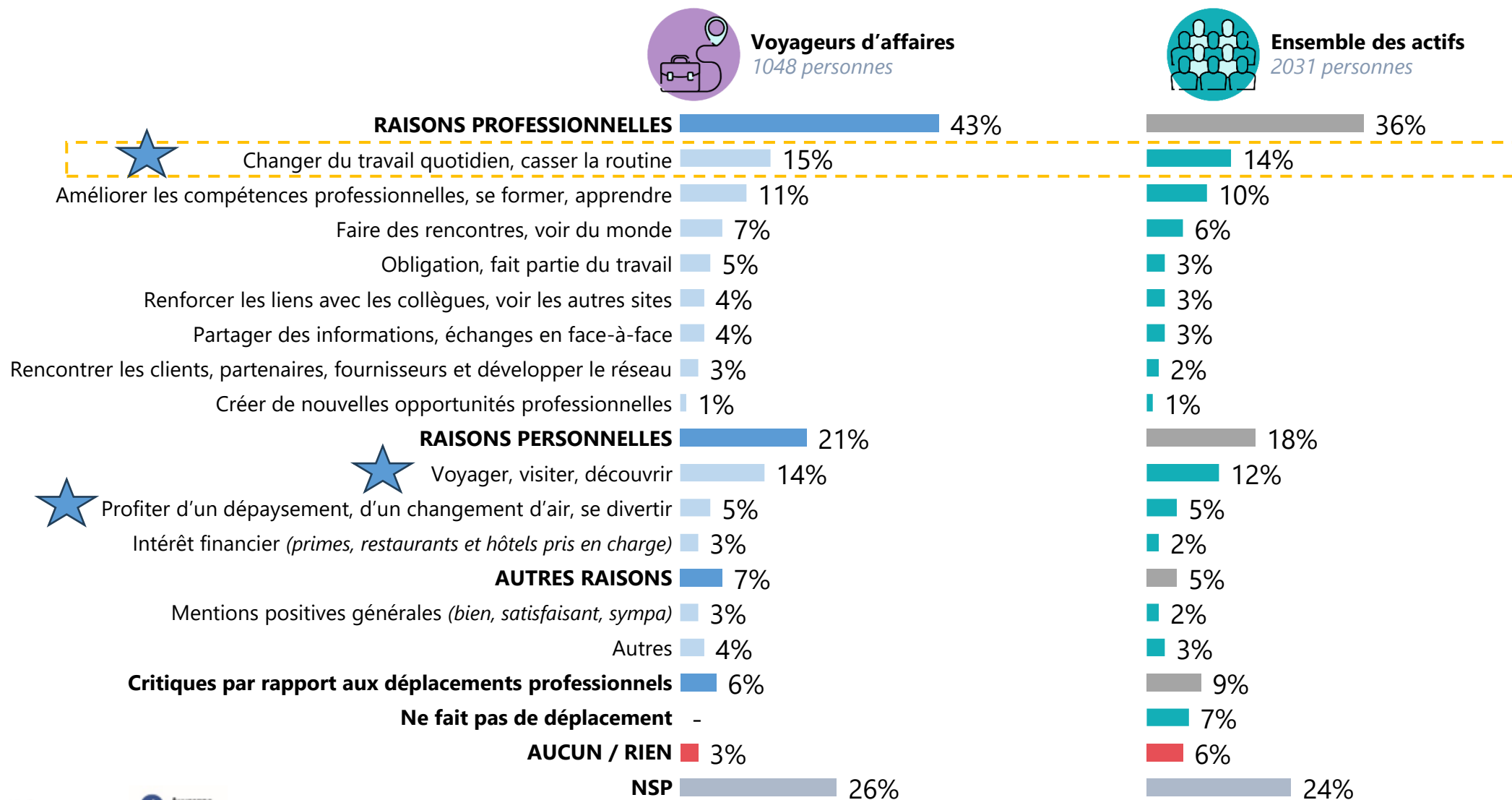
Q. Avec laquelle de ces affirmations êtes-vous le plus d'accord ?



En spontané, les raisons d'appréciation des voyages d'affaires sont multiples :

Q. Pour quelle(s) raison(s) aimez-vous / aimeriez-vous réaliser des déplacements professionnels ?

Question ouverte, réponses spontanées – Total supérieur à 100%



En spontané, les raisons de ne pas apprécier les déplacements professionnels sont associées à une perte de temps et à un éloignement de ses proches

Q. Pour quelle(s) raison(s) n'aimez-vous / n'aimeriez-vous pas réaliser des déplacements professionnels ?

Question ouverte, réponses spontanées – Total supérieur à 100%



Voyageurs d'affaires

1048 personnes



Ensemble des actifs

2031 personnes



UN LIEU INSOLITE POUR UN EVENEMENT D'ENTREPRISE ORIGINAL !

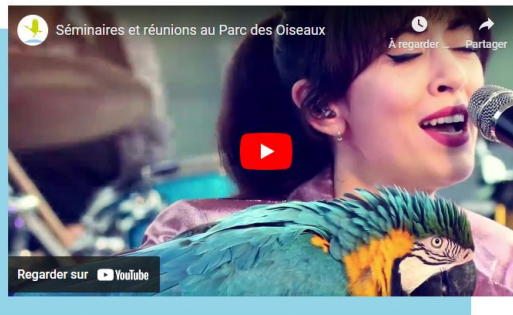
Vous cherchez un lieu original pour organiser un **séminaire d'entreprise**, une **incentive entreprise** ? Une idée de **team building** ? Vous souhaitez organiser une **ournée de cohésion inoubliable**, **renforcer les liens** entre vos collaborateurs ou tout simplement proposer à vos équipes une **immersion** dans un lieu original à seulement 1h de Lyon, Valence, St Etienne au milieu d'espaces exotiques ?

Nous mettons à votre disposition les **80 hectares d'espaces naturels** du Wow Safari Peaugres, le plus grand parc animalier d'Auvergne-Rhône-Alpes pour organiser un **séminaire insolite au vert** !

Trois grandes yourtes avec vue sur les châteaux et chevaux de Przewalski sont également à votre disposition.



Séminaire entreprises



Le lieu idéal pour vos rendez-vous d'entreprises

Accueillez vos clients et vos collaborateurs dans un cadre nature à **seulement 30 minutes de Lyon** !

Le Parc des Oiseaux dispose d'espaces de séminaires en plein cœur du Parc pour organiser vos **réunions, formations, événements d'entreprise**. Visites guidées et spectacle des Oiseaux en vol rythmeront votre journée de travail !

Nous construisons avec vous un programme sur-mesure et mettons tout en œuvre pour vous accueillir agréablement le jour J.

[En savoir plus](#)

ACCUEIL > ORGANISER VOTRE SÉMINAIRE AU PAL

Organisez votre séminaire au PAL

PRÉSENTATION AVANTAGES DU PAL ANIMATIONS TARIFS TÉMOIGNAGES ACTUALITÉS CONTACT

TÉLÉCHARGER LA BROCHURE

POUR VOTRE SÉMINAIRE...

Vivez l'expérience Le PAL !

Découvrez comment allier travail, créativité et divertissement dans un cadre exceptionnel au cœur de la nature. Avec une superficie de 50 hectares, Le PAL combine harmonieusement attractions palpitantes et préservation de la faune. Rencontrez des animaux exotiques, profitez de montagnes russes à couper le souffle, assistez à des spectacles captivants, et vivez des moments inoubliables. Le PAL, c'est l'endroit où l'aventure rencontre la nature, offrant une expérience divertissante en équipe.

Nos avantages pour vos séminaires au PAL

3531 PARTICIPANTS DEPUIS 2021

85 ENTREPRISES DEPUIS 2023

02 Les sites emblématiques comme acteurs du tourisme d'affaires- MICE

WALIBI RHÔNE-ALPES

Découvrir le parc Préparer ma visite Fermé aujourd'hui Tickets

SÉMINAIRE ET PRIVATISATION

Je surprends mes invités avec une journée combinant travail et lâcher-prise.

ACCUEIL LE PARC INFOS PRATIQUES TARIFS HORAIRES GROUPES FAQ BILLETTERIE

Parking pour l'ensemble de vos convives Espace privatif et modulable avec tables, chaises, paperboard Signalétique personnalisée

Matériel audio et vidéo Hôte(sse) d'accueil WiFi Climatisation

SÉMINAIRE DEMI-JOURNÉE

Dès 25 € HT / personne

Espace privatif dédié pour une matinée ou une après-midi avec accès permanent à nos mondes miniatures animés.

DEMANDER UN DEVIS

SÉMINAIRE JOURNÉE

Dès 35 € HT / personne

Espace privatif dédié pour une journée avec accès permanent à nos mondes miniatures animés

DEMANDER UN DEVIS

Déjeuner traiteur avec boissons – 30€ HT / personne

TÉLÉPHÉRIQUE GRENOBLE BASTILLE 90 ans 1931-2021

Accueil Le Téléphérique Au sommet Activités et animations Location de salles Infos pratiques 90 ans du téléphérique Actualités FR

Vos événements professionnels

Un lieu atypique à la hauteur, pour célébrer tous vos événements professionnels !

Le Fort de la Bastille, c'est :

- Un site prestigieux et un cadre unique
- Des salles de caractères, voûtées et en pierres de taille, datant du XIX^e siècle
- Un voyage dans les célèbres bulles, symbole de Grenoble
- La liberté de travailler avec les prestataires de votre choix
- Une offre modulable selon vos besoins
- Des activités ludiques, culturelles et sportives pour agrémenter vos événements

De la réunion de travail à la soirée de gala, tous les éléments sont réunis pour que votre événement émerge de vos collaborateurs !

Accueil > Vos événements professionnels

Votre contact

Julie Gataleta
Tél. : +33(0)4 76 44 89 67
evenementiel@bastille-grenoble.com

Photographie : Aline Perez

Demandez un devis

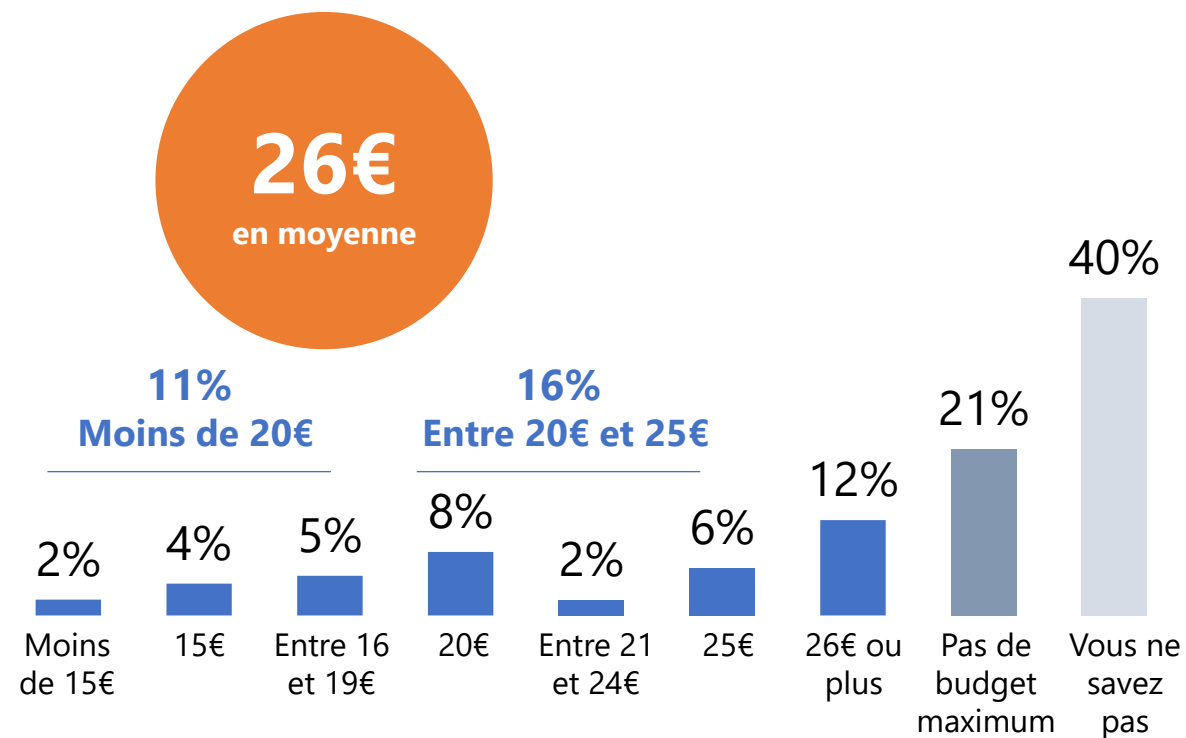
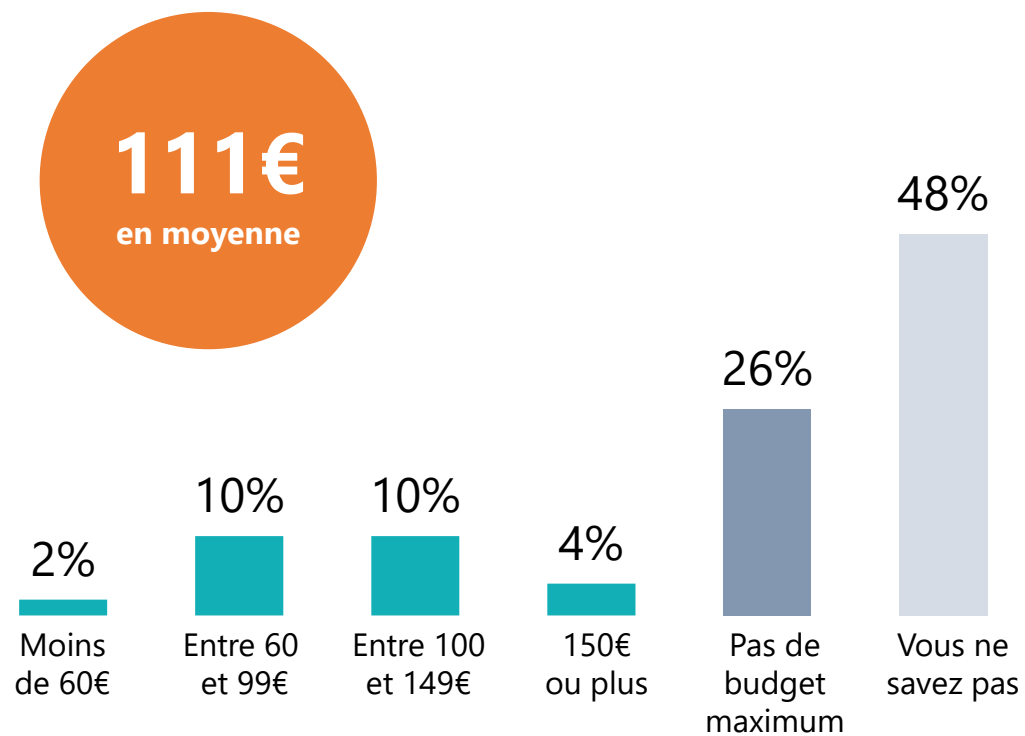
Retombées économiques

Q. En moyenne, dans votre entreprise/organisation, quel budget maximum est alloué aux postes suivants ?

Question ouverte numérique

Pour une nuit d'hôtel

Pour un repas



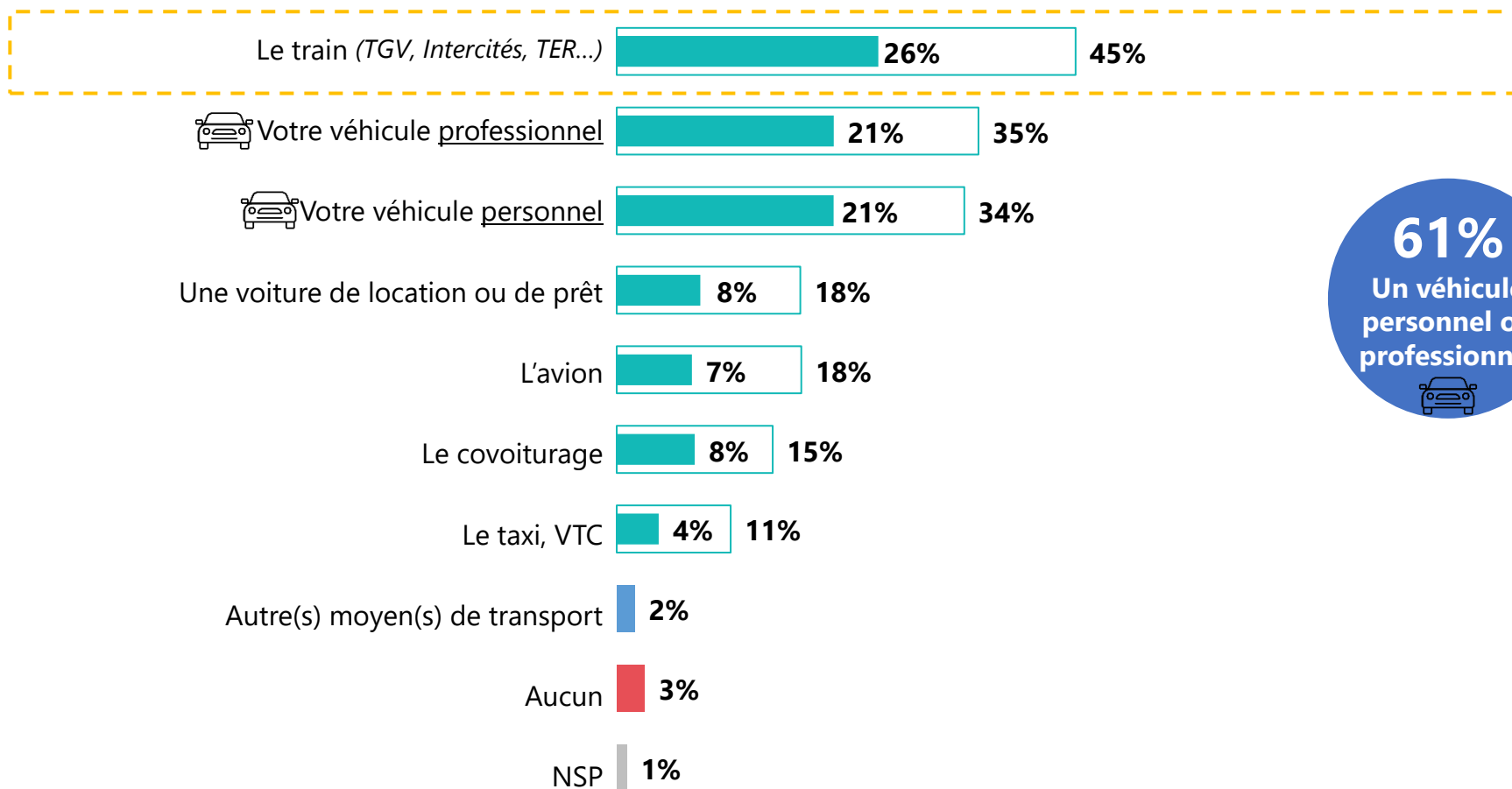
Les moyens de transport utilisés pour les déplacements professionnels sont diversifiés :



Q. Dans le cadre de vos déplacements professionnels, quel(s) moyen(s) de transport utilisez-vous le plus souvent ?

Plusieurs réponses possibles, total supérieur à 100%

En premier Au total



61%
Un véhicule personnel ou professionnel

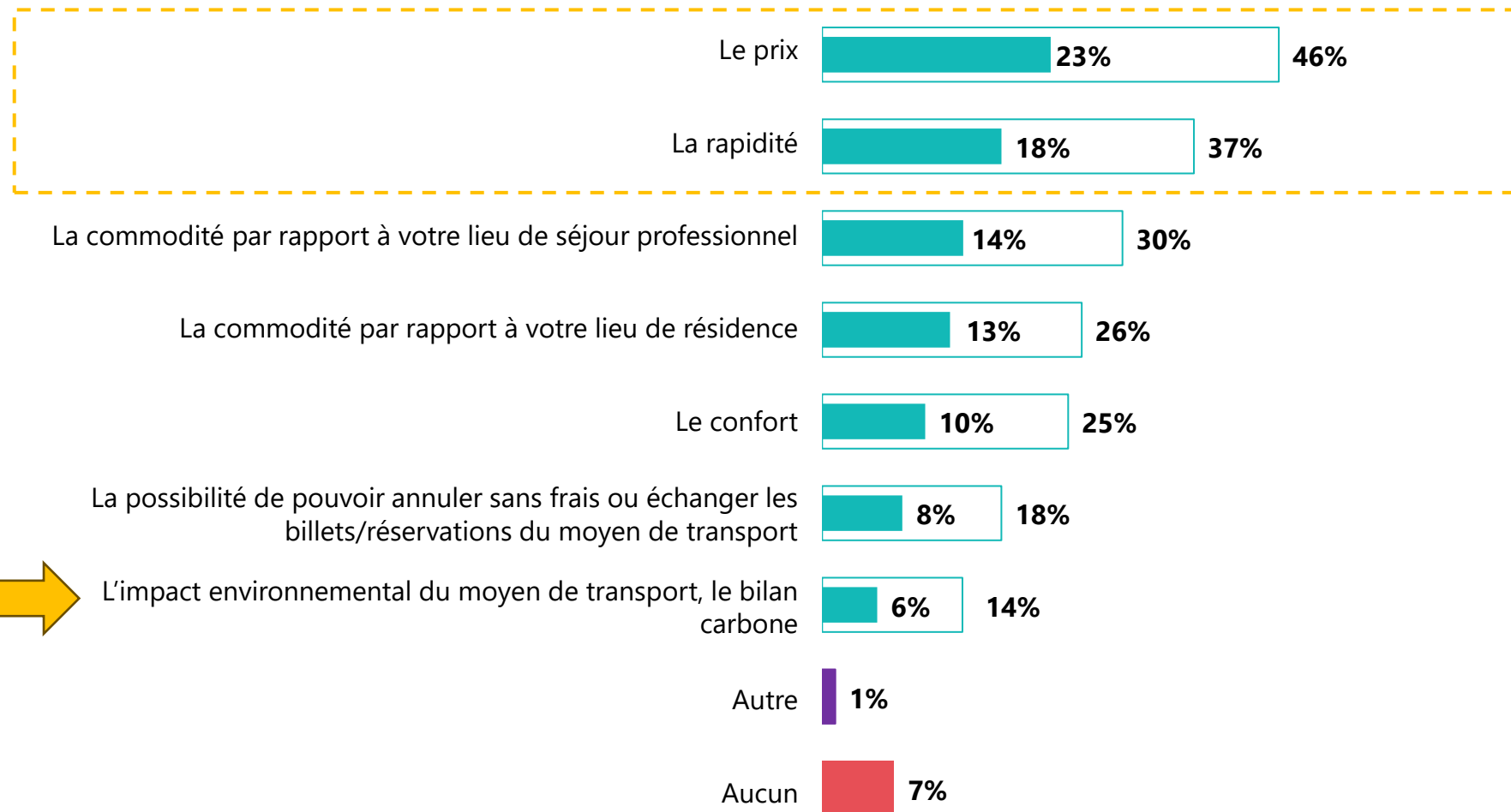


Le prix et la rapidité sont les deux principaux critères pour le choix du moyen de transport



Q. Dans le cadre de vos déplacements professionnels, quels sont les principaux critères pris en compte pour le choix du moyen de transport ?
Plusieurs réponses possibles, total supérieur à 100%

En premier Au total



Les voyageurs occasionnels sont davantage attentifs au prix, les 18-24 ans se montrent un peu plus vigilants que la moyenne sur l'impact environnemental



Q. Dans le cadre de vos déplacements professionnels, quels sont les principaux critères pris en compte pour le choix du moyen de transport ?
 Plusieurs réponses possibles, total supérieur à 100%

	% TOTAL	Sexe		Age				Taille de l'entité (privée ou publique)				Voyageurs d'affaires		
		Homme	Femme	18-24 ans	25-34 ans	35-49 ans	50 ans et plus	TPE/1 à 9 personnes	PME/10 à 249 personnes	ETI/250 à 4999 personnes	Grand groupe/ + de 5000 personnes	Fréquents	Occasionnels	Rares
Le prix	46%	45%	47%	50%	41%	47%	47%	42%	45%	45%	52%	40%	53%	46%
La rapidité	37%	35%	40%	36%	36%	36%	41%	35%	37%	35%	41%	35%	41%	35%
La commodité par rapport à votre lieu de séjour professionnel	30%	30%	30%	28%	25%	31%	36%	29%	28%	33%	34%	28%	35%	27%
La commodité par rapport à votre lieu de résidence	26%	26%	26%	20%	23%	29%	26%	26%	27%	26%	24%	27%	26%	24%
Le confort	25%	26%	23%	34%	29%	23%	17%	21%	27%	24%	19%	27%	25%	18%
La possibilité de pouvoir annuler sans frais ou échanger les billets/réservations du moyen de transport	18%	17%	20%	21%	20%	17%	16%	20%	16%	22%	15%	17%	20%	17%
L'impact environnemental du moyen de transport, le bilan carbone	14%	4%	24%	16%	11%	13%	17%	13%	15%	13%	16%	15%	9%	
Autre	1%	1%	2%	-	1%	2%	1%	1%	1%	1%	2%	2%	1%	1%
Aucun	7%	6%	9%	7%	5%	8%	9%	8%	7%	7%	8%	9%	6%	6%

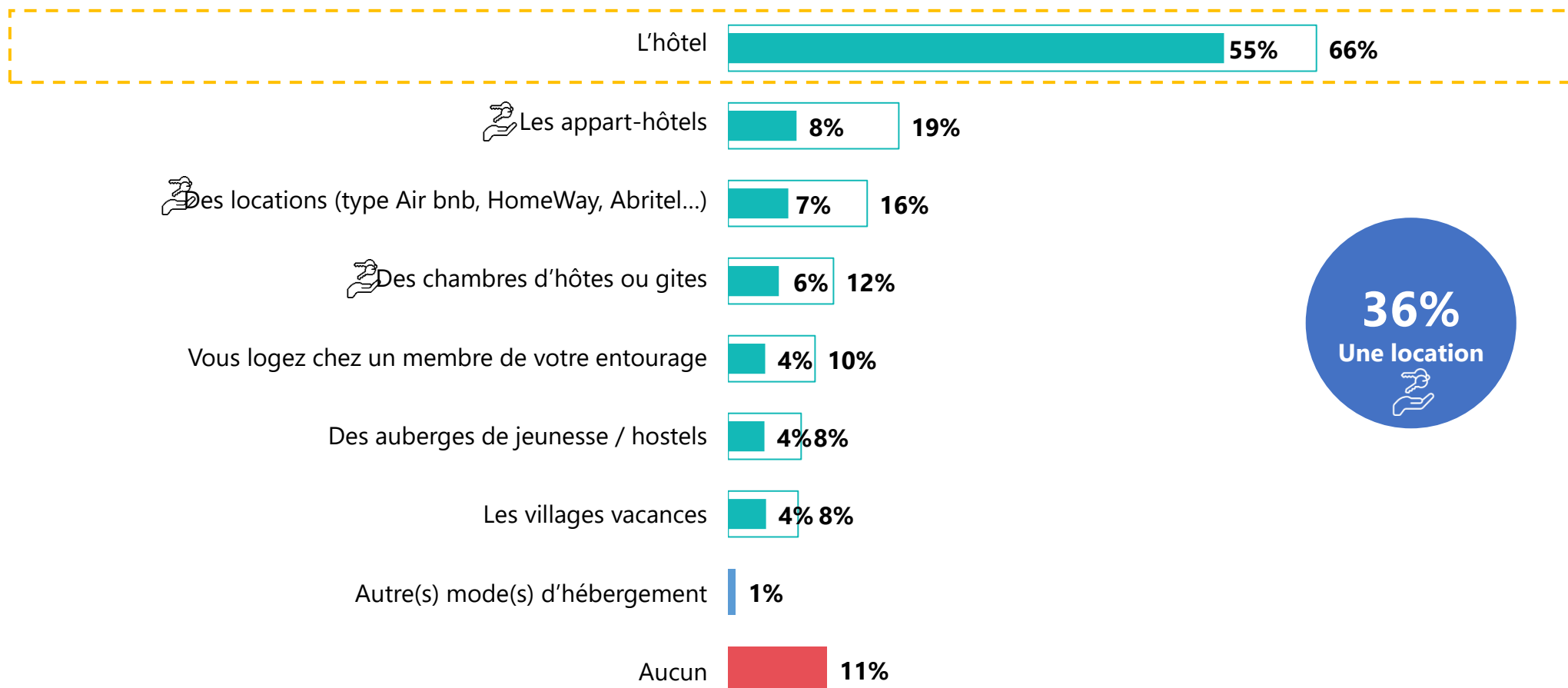
L'hôtel est le mode d'hébergement privilégié lors des déplacements professionnels



Q. Dans le cadre de vos déplacements professionnels, à quel(s) mode(s) d'hébergement avez-vous le plus souvent recours ?

Plusieurs réponses possibles, total supérieur à 100%

En premier Au total



Les lieux d'hébergements proches des lieux de rendez-vous professionnels sont favorisés par la majorité

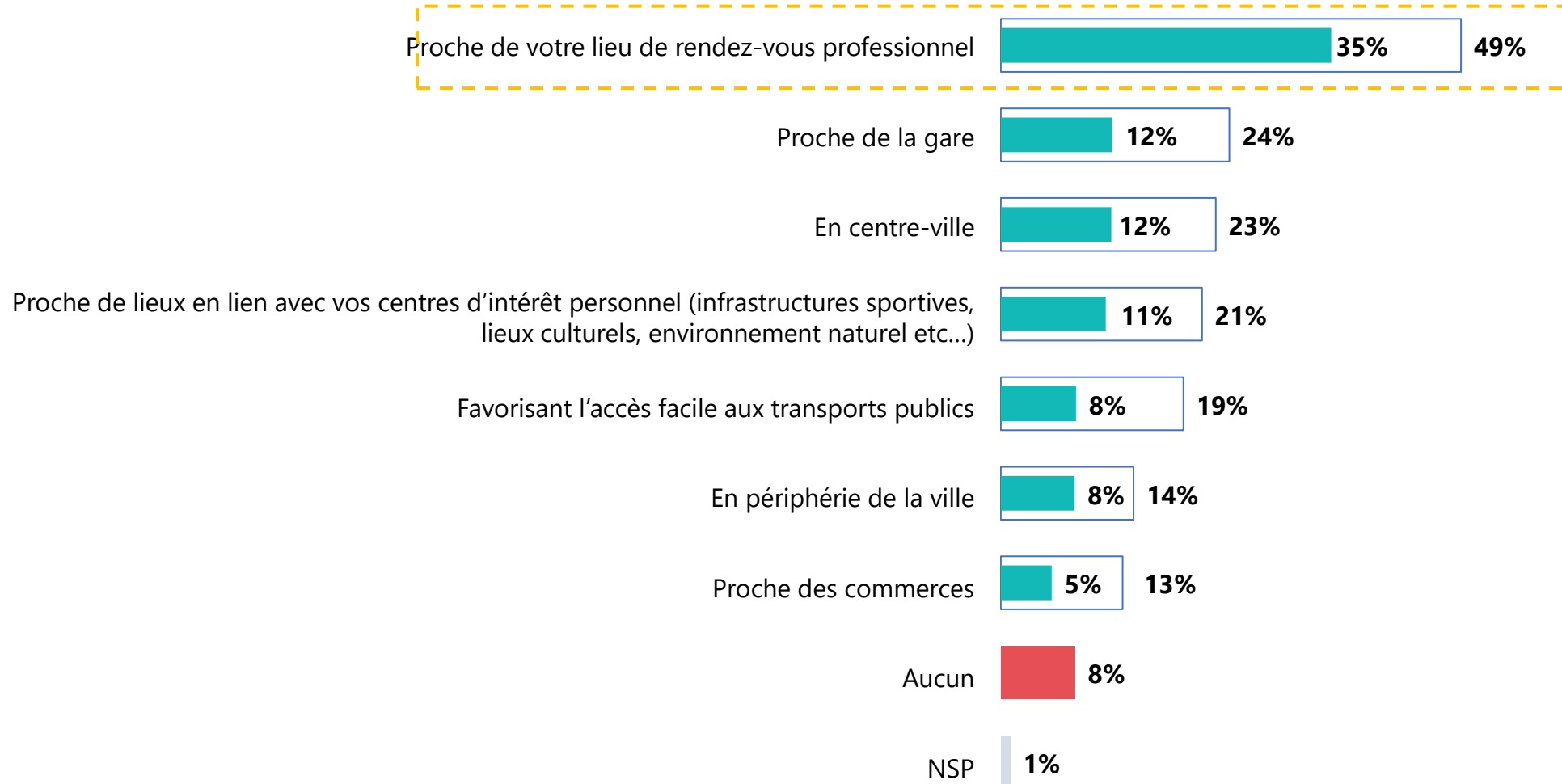


Q. En termes de localisation, vous préférez en général un lieu d'hébergement qui se situe...

Plusieurs réponses possibles, total supérieur à 100%

En premier

Au total



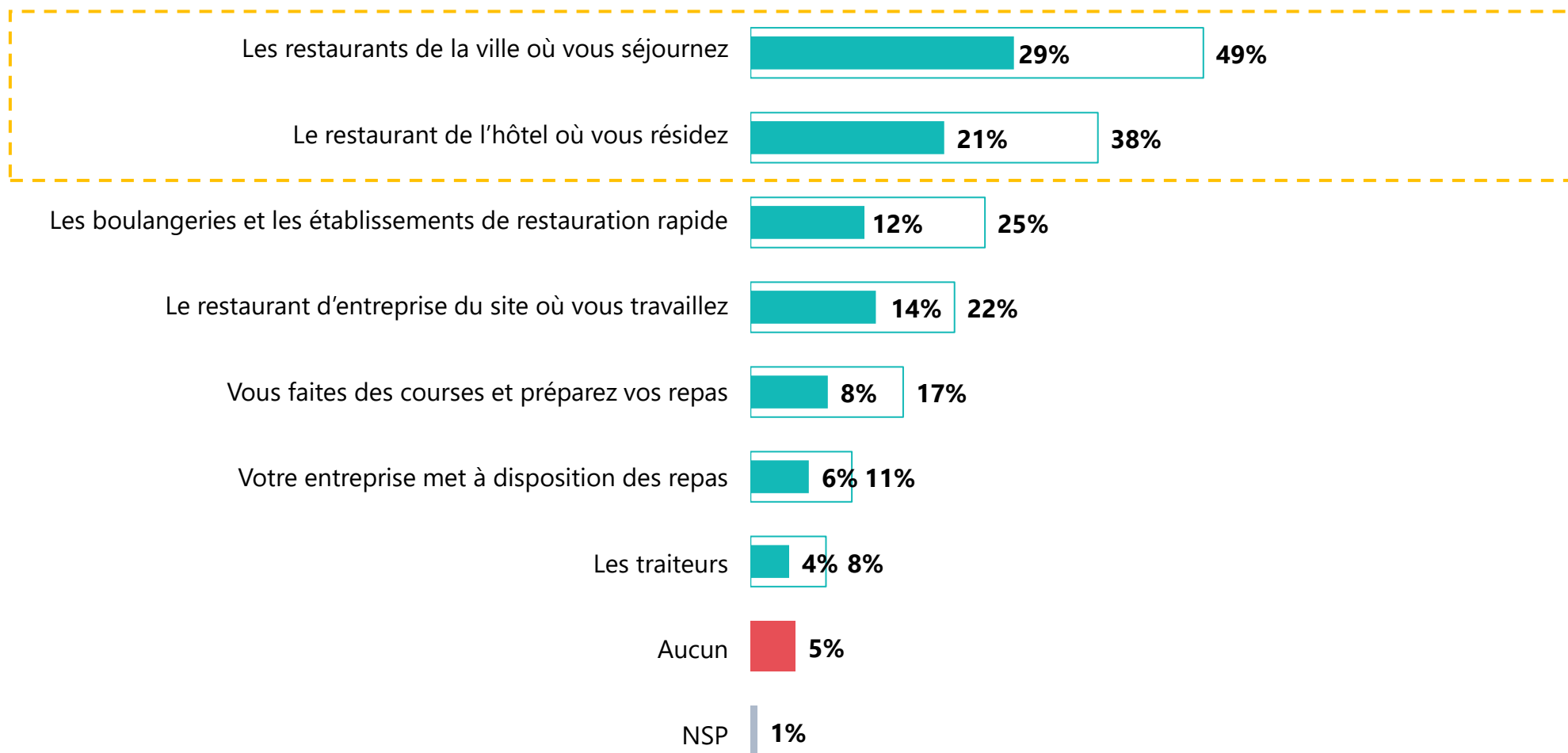
Les restaurants sont les modes de restauration privilégiés, que ce soient les restaurants de la ville ou celui de l'hôtel



Q. Dans le cadre de vos déplacements professionnels, à quel(s) mode(s) de restauration avez-vous le plus souvent recours ?

Plusieurs réponses possibles, total supérieur à 100%

En premier Au total



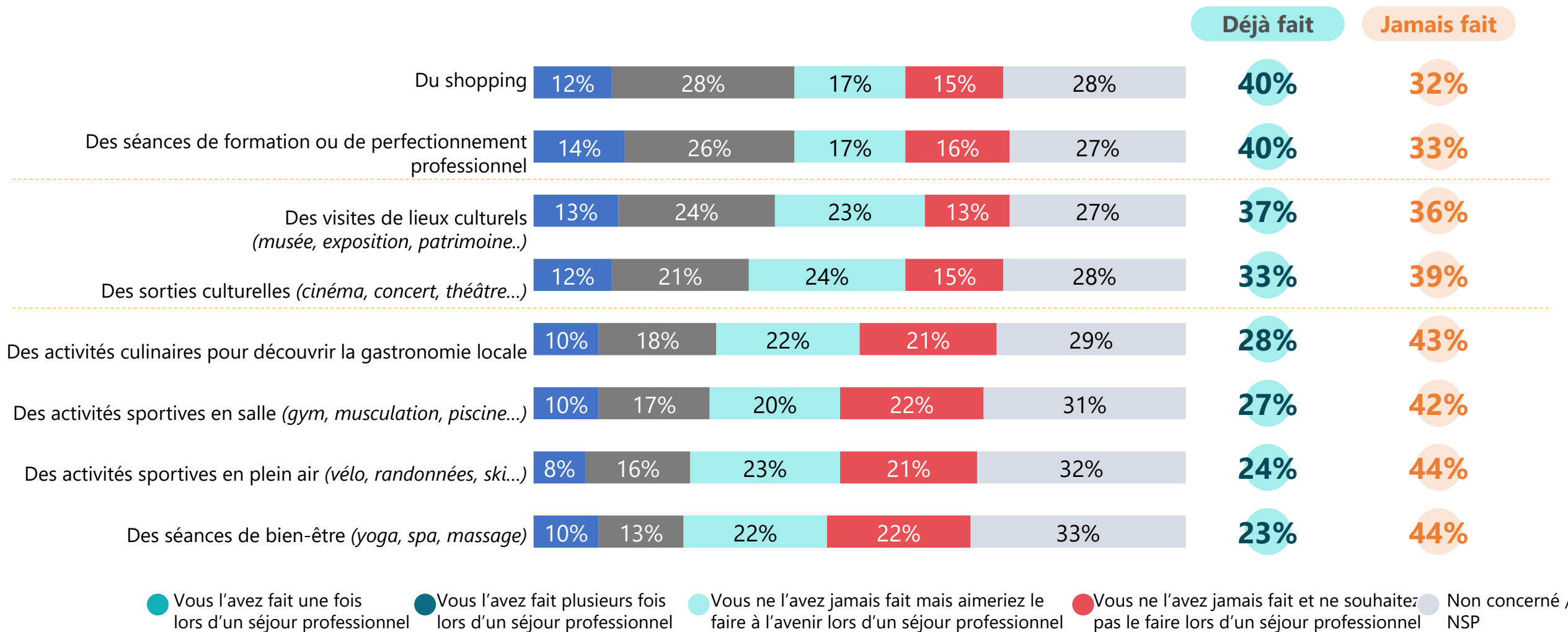
03

**Les sites comme composante du
tourisme d'affaires.**

Le shopping et les séances de formation professionnelles sont les activités les plus fréquentes lors de déplacements, suivis des activités culturelles.



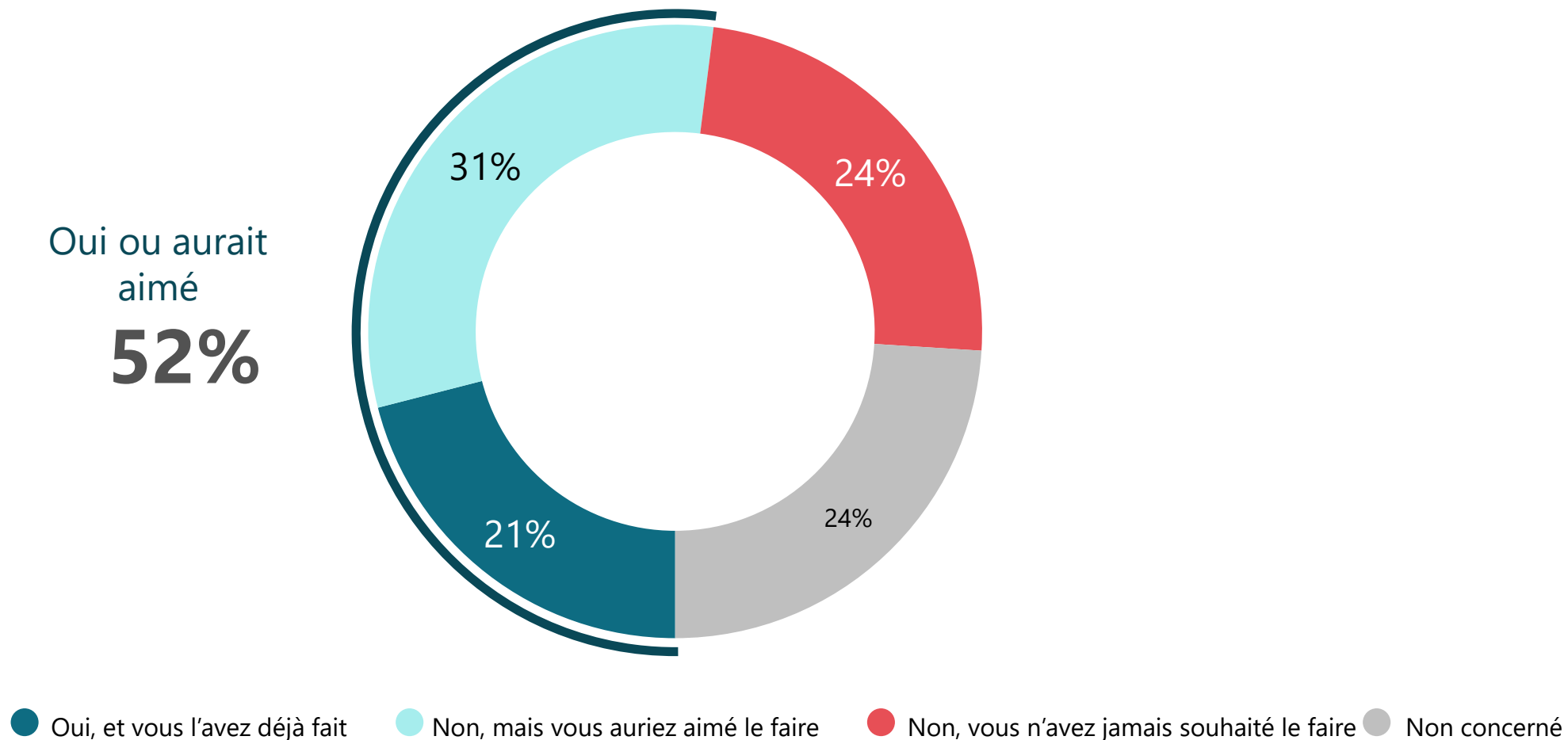
Q. Parmi les activités suivantes, quelles sont celles que vous avez déjà pratiquées ou que vous souhaiteriez pratiquer à l'occasion d'un déplacement professionnel ?



Un voyageur d'affaires sur cinq a déjà prolongé son séjour professionnel en touristique, près d'un sur trois aurait aimé le faire



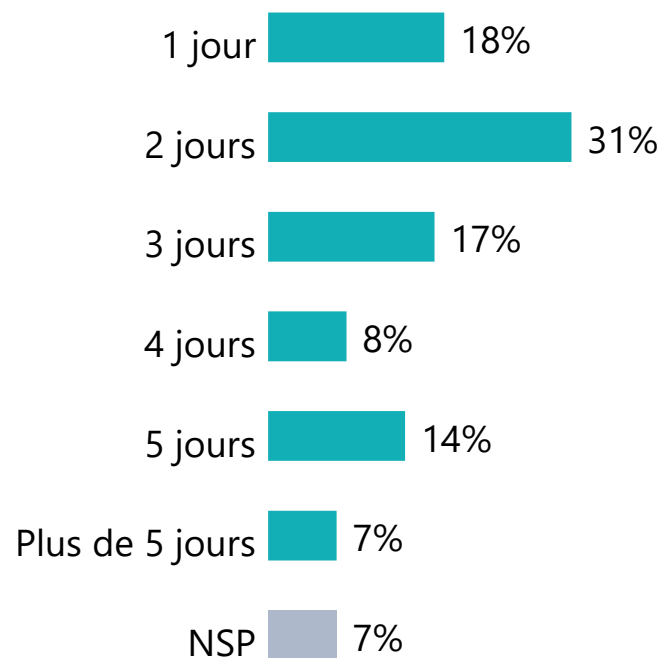
Q. Vous est-il déjà arrivé de prolonger votre séjour professionnel en séjour touristique ?



Lors du dernier voyage d'affaires avec prolongation touristique, les voyageurs sont restés en moyenne 4 jours pour motif professionnel et 3 jours pour motif touristique.

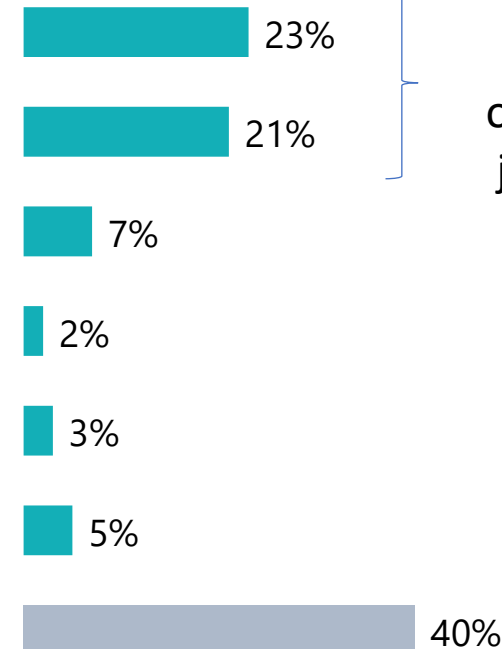
Q. Nous allons maintenant vous demander de penser à votre dernier séjour professionnel ayant fait l'objet d'une prolongation en séjour touristique. Comment s'est décomposé votre séjour sur place ?
Question posée à ceux qui ont déjà prolongé leur séjour, soit 21% de l'échantillon voyageurs d'affaires
Question ouverte numérique

Pour motif professionnel



49%
ont consacré 1 à 2 jours aux aspects professionnels

Pour motif touristique



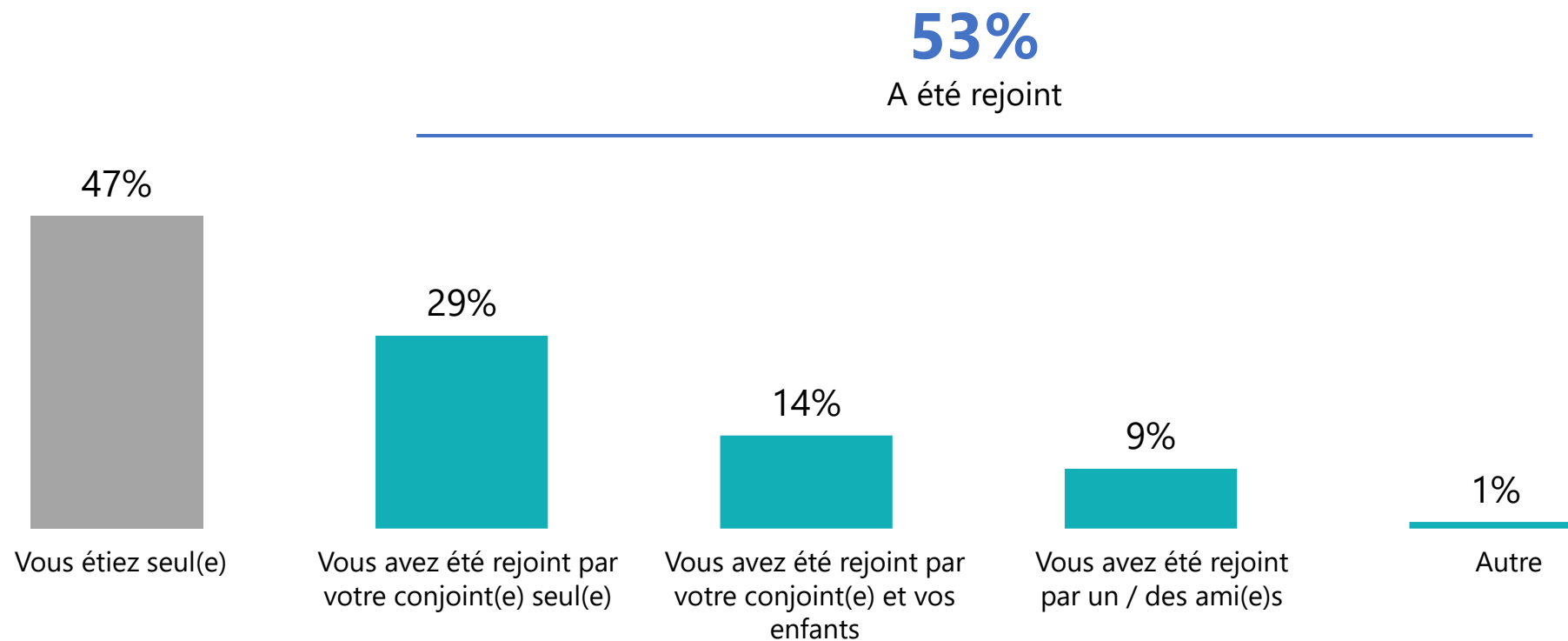
44%
ont consacré 1 à 2 jours aux aspects touristiques

Un voyageur sur deux a été rejoint par au moins un membre de sa famille ou des amis



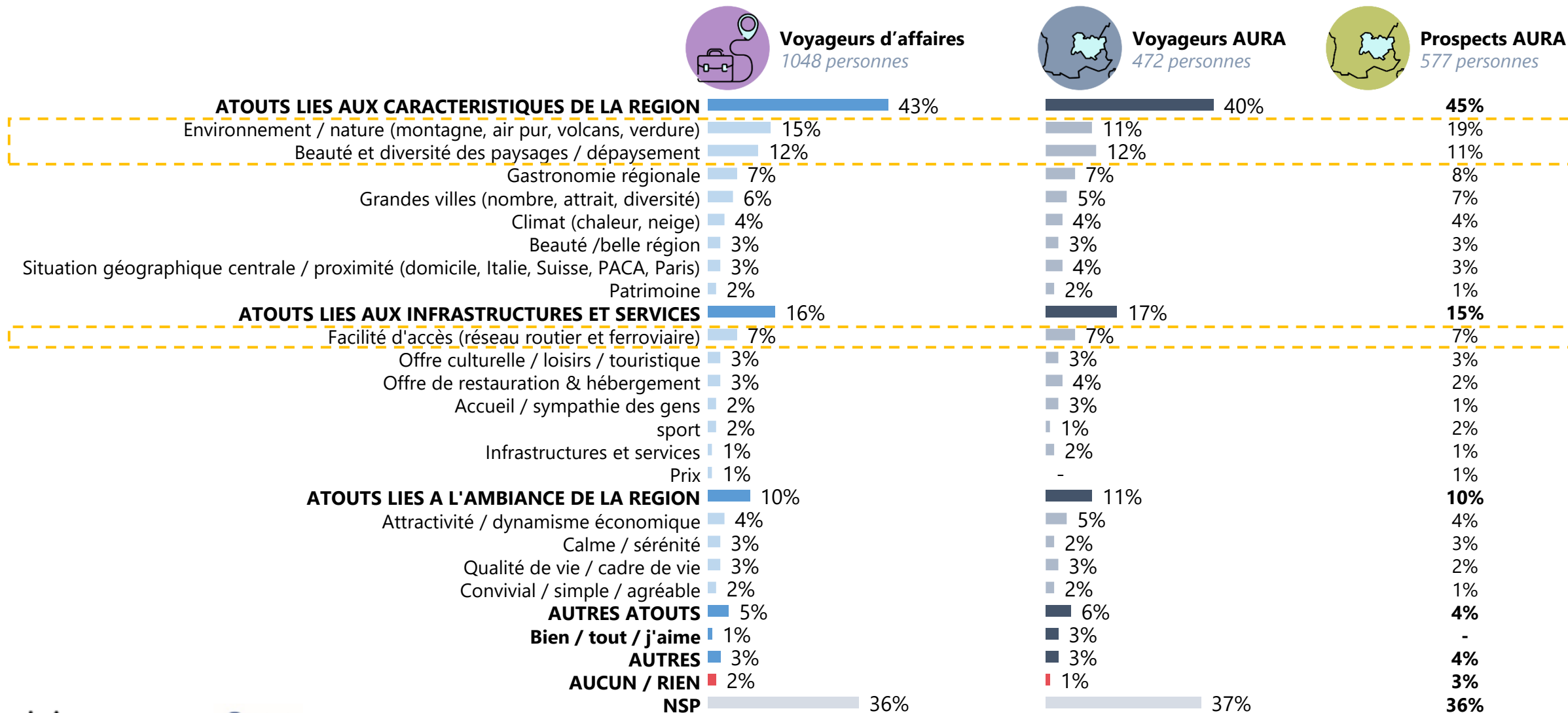
Q. Lors de ce séjour, étiez-vous seul(e) ou avez-vous été rejoint par un membre de votre famille ou des amis ?

Question posée à ceux qui ont déjà prolongé leur séjour, soit 21% de l'échantillon



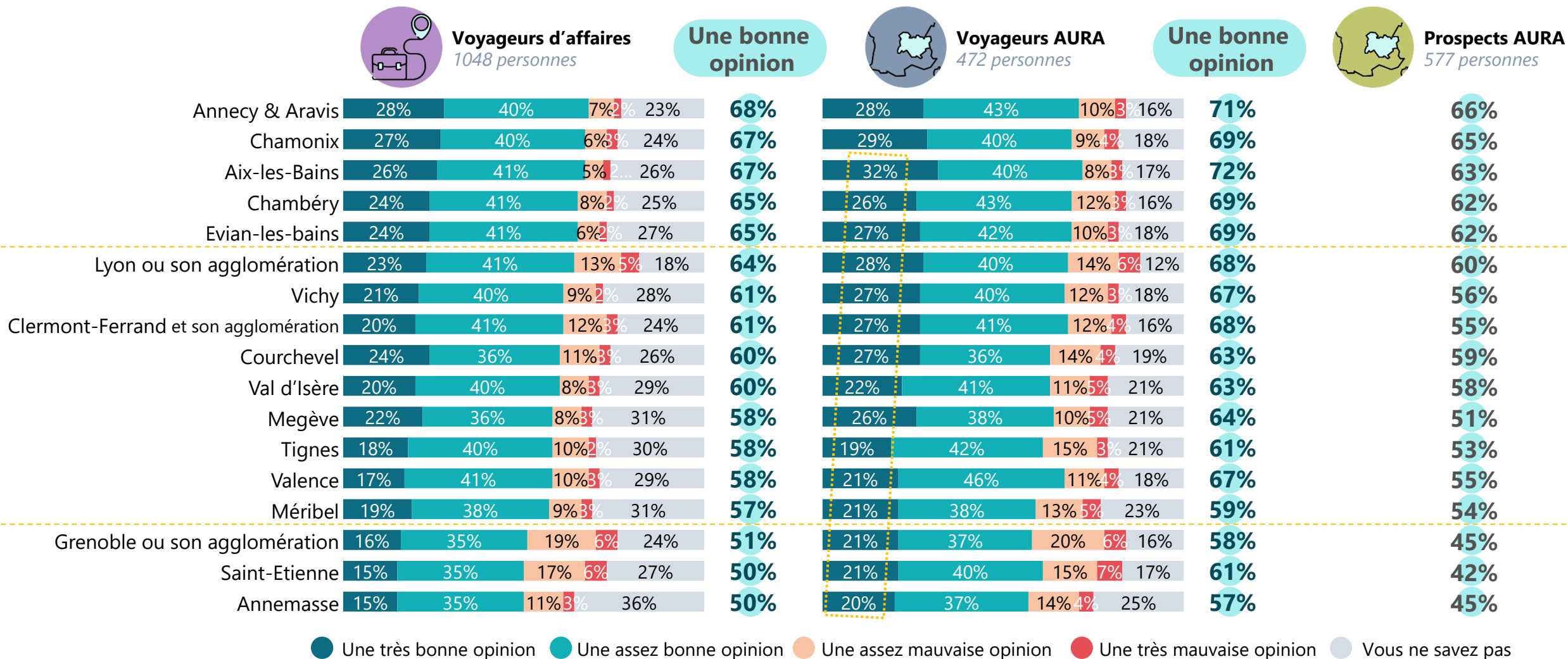
En spontanée, les voyageurs citent le plus l'environnement et la diversité des paysages, comme principaux atouts de la région.

Q. Pour un séjour professionnel, quels sont selon vous les principaux atouts de la région AURA ?
 Question ouverte, réponses spontanées
 Plusieurs réponses possibles, total supérieur à 100%



Les villes de la région bénéficient d'une bonne image, en particulier les villes de Savoie et de Haute-Savoie qui occupent le haut du classement.

Q. Avez-vous une bonne ou une mauvaise opinion de chacune de ces villes comme destination pour un séjour professionnel ?



● Une très bonne opinion ● Une assez bonne opinion ● Une assez mauvaise opinion ● Une très mauvaise opinion ● Vous ne savez pas

Les découvertes gastronomiques et les visites touristiques sont les activités les plus souhaitées dans le cadre d'un **séminaire** d'entreprise, les activités sportives trouvent également leur public

Q. Pour un séminaire, quelles sont les activités que vous souhaiteriez que votre entreprise/organisation propose à ses salariés/collaborateurs ?

Plusieurs réponses possibles, total supérieur à 100%



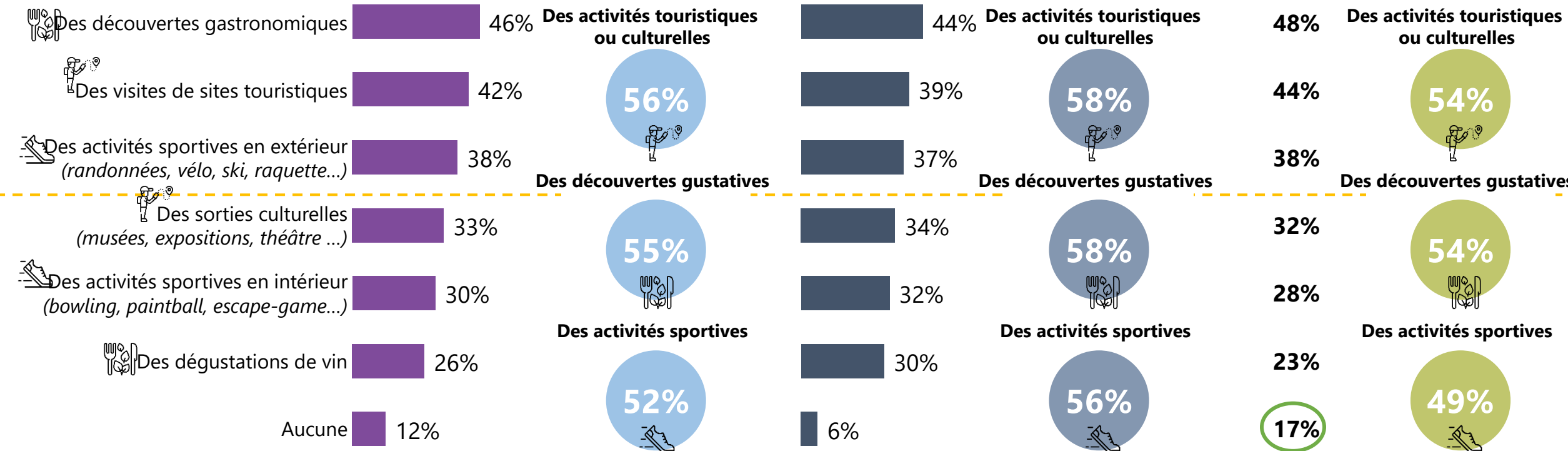
Voyageurs d'affaires
1048 personnes



Voyageurs AURA
472 personnes



Prospects AURA
577 personnes

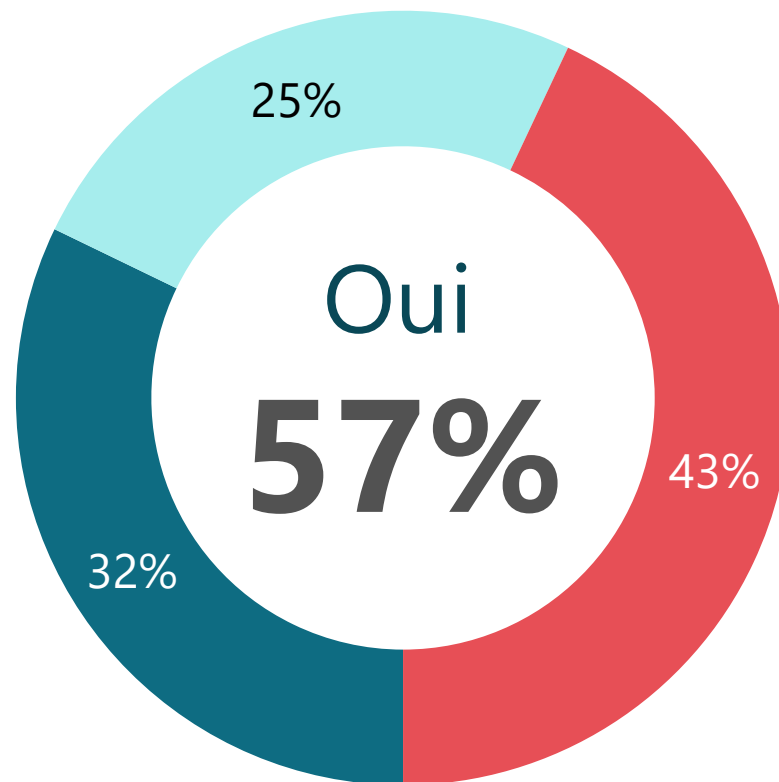


Plus d'un voyageur d'affaires sur deux a déjà réalisé au moins un déplacement professionnel en AURA dans les 12 derniers mois



Q. Dans les 12 derniers mois, avez-vous réalisé un ou plusieurs déplacements professionnels dans la région Auvergne Rhône-Alpes ?

Question posée aux voyageurs d'affaires fréquents et occasionnels



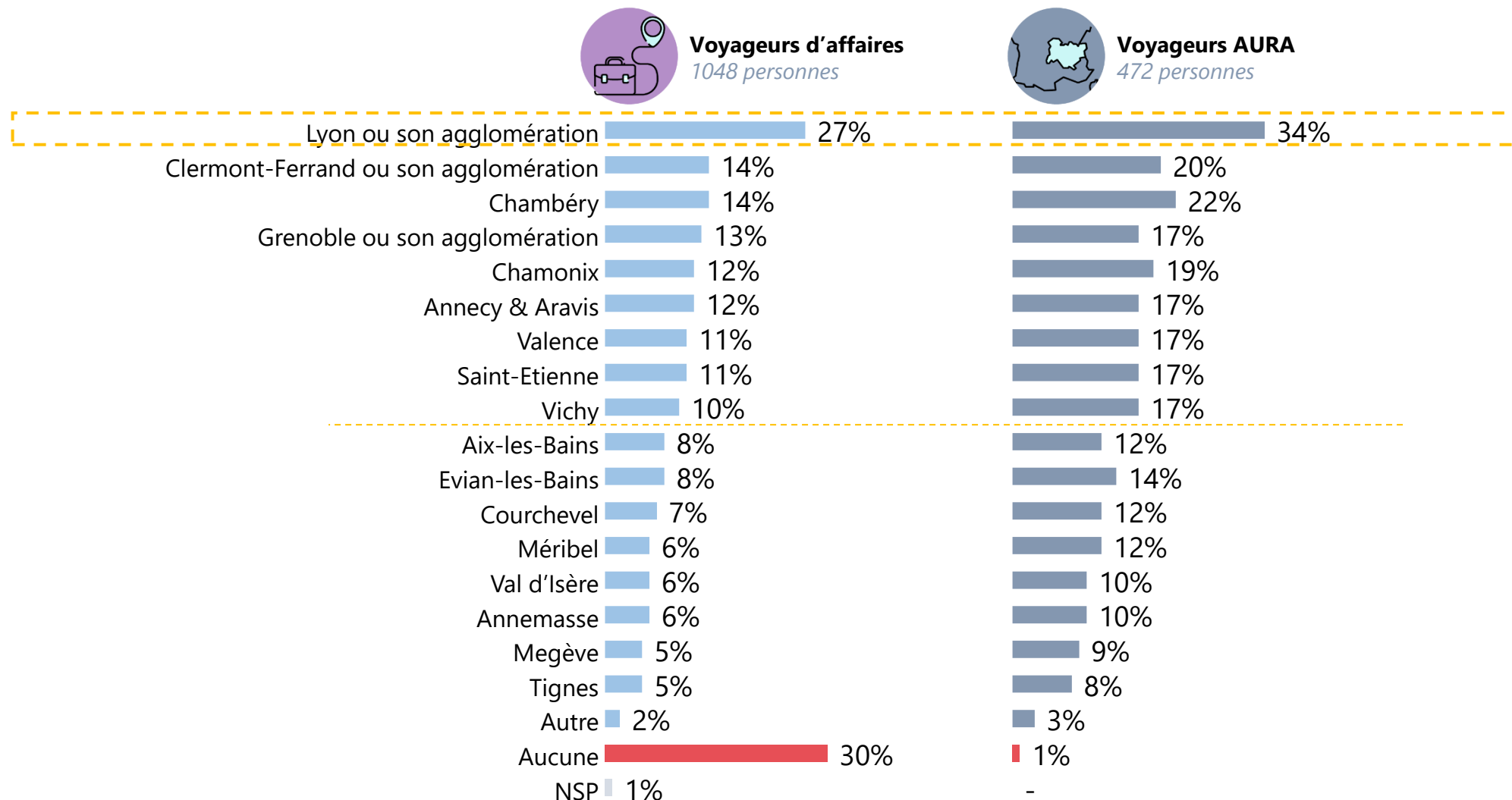
● Oui, une fois

● Oui, plusieurs fois

● Non, pas dans les 12 derniers mois

Lyon est la destination ayant attiré le plus de voyageurs d'affaires, mais de nombreuses autres destinations sont également bien représentées

Q. Parmi les destinations suivantes en Auvergne-Rhône-Alpes, quelles sont celles où vous vous êtes déjà rendus lors de déplacements professionnels ?
Plusieurs réponses possibles, total supérieur à 100%



Des perspectives positives

Q. En 2024, pensez-vous réaliser un ou plusieurs déplacements professionnels ... ?



Voyageurs d'affaires
1048 personnes

... en **région**
Auvergne-Rhône-
Alpes

... dans une ou
plusieurs **autres**
régions de France

Total Oui

50%

64%

Oui, certainement ●

14%

19%

Oui, probablement ●

36%

45%

Non, probablement pas ●

25%

18%

Non, certainement pas ●

17%

10%

Vous ne savez pas ●

8%

8%

Les occupations appréciées pendant le séjour professionnel

Le perfectionnement professionnel et le shopping : principales activités lors d'un déplacement professionnel

- Lors de leur déplacement professionnel, **les voyageurs d'affaires consacrent une partie de leur temps à des séances de formation ou de perfectionnement professionnel (40%). Ils en profitent également pour faire du shopping sur place (40%, 28% l'ayant fait *plusieurs fois*)**. Ces deux activités constituent les principales occupations lors des déplacements professionnels.
- **Les activités culturelles font également partie des activités phares à faire en déplacement**, 37% des voyageurs d'affaires ont déjà profité de leur voyage pour faire des visites de lieux culturels (musées, patrimoine...) et 33% des sorties culturelles (cinéma, concert,...). Ces activités culturelles sont également très appréciées, près d'un voyageur d'affaires sur quatre aimeraient profiter de son déplacement pour en faire (23% pour les lieux et 24% pour les sorties).
- En plus des activités mentionnées, un quart des personnes en déplacement font d'autres loisirs, notamment **des activités culinaires** qui offrent l'opportunité de découvrir la gastronomie locale (28%, avec 22% exprimant le désir de le faire à l'avenir), ainsi **que des activités sportives**. Les activités sportives en salle, souvent facilitées par les installations disponibles dans l'hébergement, sont plus courantes (27% en ont déjà pratiqué) que les activités sportives en plein air (24%). **Enfin, les séances de bien-être, les soins spa, massage, ont déjà été expérimentés par un voyageur sur cinq (23%), une même proportion exprime le souhait de les inclure dans leurs futurs séjours (22%).**



Synthèse :

Une région qui répond aux attentes des clientèles du tourisme d'affaires

Une bonne image de la région Auvergne-Rhône-Alpes et de ses villes comme destinations professionnelles et touristiques

- En spontané, **les principaux atouts identifiés de la région Auvergne-Rhône-Alpes sont les caractéristiques propres à la région (43%)** : l'environnement, la nature présente (15%), le climat (4%) et la beauté et diversité des paysages (12%), la beauté de la région (3%) a de quoi plaire (12%). La gastronomie régionale (7%), la présence de grandes villes (6%) ou la proximité géographique avec d'autres lieux économiques importants (Italie, Suisse, PACA, Paris...) (3%) sont des atouts forts de la région. **La qualité des infrastructures présentes dans cette région est également soulignée par les répondants (16%)**, notamment la facilité d'accès en train ou en voiture (7%). Enfin, l'ambiance agréable de la région (l'attractivité économique, la qualité de vie et le calme qui s'en dégage) est citée (10%).
- De plus, la région Auvergne-Rhône-Alpes est idéalement située : les interviewés soulignent la facilité d'accès de la région (69%) et un bon rapport qualité/prix (63%).
- La majorité des voyageurs d'affaires estiment que **le printemps est la meilleure période pour se rendre en AURA (43%)**, l'été est également une saison à privilégier pour un séjour professionnel (30%). L'hiver (14%) et l'automne (11%) sont moins cités en premier choix. Les villes de la région bénéficiant des **meilleures opinions sont Annecy (68%), Chamonix (67%), Aix-les-Bains (67%), Chambéry (65%), et Evian-les-Bains (65%). Lyon (64%) arrive ensuite, puis Clermont-Ferrand (61%) à égalité avec Vichy (61%)**. Les villes recueillant les moins bonnes perceptions sont Grenoble (51%), Saint-Etienne (50%) et Annemasse (50%).

Auvergne-Rhône-Alpes, une région attractive pour les voyages d'affaires

- **Pour plus de deux voyageurs d'affaires sur trois, Auvergne-Rhône-Alpes est idéale pour organiser un séminaire d'entreprise (68%).**
- Dans ce cadre, les envies des voyageurs d'affaires se tournent vers des **destinations gastronomiques** (33%) ou **des destinations en ville** (30%). **Les destinations de montagne (41%), moyenne (26%) ou haute (23%) pourraient aussi plaire aux voyageurs d'affaires.** Par ailleurs, les destinations dans une ville thermale (29%) ou à la campagne (26%) donnent envie à plus d'un voyageur d'affaire sur quatre. Ces destinations sont bien représentées dans notre région.
- **Les activités proposées lors des séminaires sont variées, parmi les plus populaires, on trouve les découvertes gastronomiques** (46%) et **les visites de sites touristiques** (42%). **Les activités sportives sont également très appréciées**, avec un voyageur d'affaires sur deux exprimant le souhait de les pratiquer, que ce soit en extérieur (38%) ou en intérieur (30%). Par ailleurs, **les sorties culturelles** (33%) et **les dégustations de vins** (26%) pourraient également intéresser plus d'un voyageur d'affaires sur quatre.

Vos contacts



**Auvergne
Rhône-Alpes**
Tourisme

Edmund Hazlewood

Responsable tourisme d'affaires

e.hazlewood@auvergnerhonealpes-tourisme.com

Christelle Lepoutre

Chargée d'études marketing

C.Lepoutre@auvergnerhonealpes-tourisme.com