



# CHIFFRES CLÉS <sup>20</sup><sub>24</sub>



Auvergne  
Rhône-Alpes  
Tourisme

# INDICATEURS ÉCONOMIQUES

Sources : Urssaf, Atout France, Kantar - 2023

**Emplois 246 440** emplois touristiques

**+2% / 2022** Depuis 2023, le nombre d'apprentis est intégré dans les effectifs des emplois

## Emplois salariés



**203 070**  
emplois salariés  
**+1% / 2022**

**2<sup>ème</sup>** région française

**13%** des effectifs touristiques de la France

## Emplois indépendants

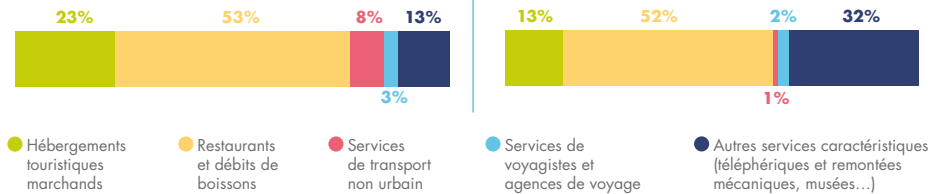


**43 370**  
travailleurs indépendants  
**+3% / 2022**

**52%** de travailleurs indépendants classiques

**48%** de micro-entrepreneurs

## Répartition des effectifs



## Nombre moyen de salariés par établissement

Le secteur du tourisme compte une moyenne de 8 salariés par établissement. Cela cache de fortes disparités en fonction des catégories d'entreprises :

**11** Hébergements touristiques marchands

**6** Restaurants et débits de boissons

**37** Services de transport non urbain

**7** Services des voyagistes et agences de voyages

## Consommation touristique



**21,2 milliards d'€**  
de consommation touristique\*

**8% du PIB\***

\*Insee, DGE - 2019  
En attente de la prochaine actualisation

## Investissements



**1,9 milliard d'€**  
d'investissements touristiques en 2021

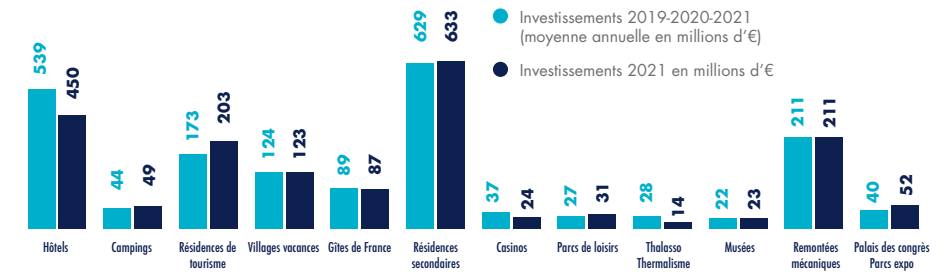
15% des investissements touristiques français

**81%** pour les hébergements

**19%** pour les équipements

## Poids des investissements touristiques par filière

Données 2022 et 2023 non disponibles à l'heure de parution de cette publication. Retrouvez dans les prochaines semaines l'actualisation sur notre site pro



## Dépense moyenne par jour et par personne pour les touristes français

Dépense moyenne par jour et par personne en 2022	Auvergne-Rhône-Alpes	France métropolitaine
Location, gîte et chambre d'hôtes	89€	84€
Hôtel	150€	153€
Camping	64€	68€
Autre marchand (dont Résidences de Tourisme)	103€	97€
<b>Hébergement marchand</b>	<b>97€</b>	<b>95€</b>
Chez la famille	39€	40€
Résidence secondaire du foyer	32€	31€
Chez les amis	48€	48€
Autre non marchand	35€	38€
<b>Hébergement non marchand</b>	<b>39€</b>	<b>39€</b>
<b>Total</b>	<b>65€</b>	<b>62€</b>

## SITES TOURISTIQUES

Sites disposant d'une billetterie et accueillant plus de 100 000 visiteurs

Sources : Observatoires départementaux d'Auvergne-Rhône-Alpes ; OnlyLyon Tourisme et Congrès ; Auvergne-Rhône-Alpes Tourisme - 2023

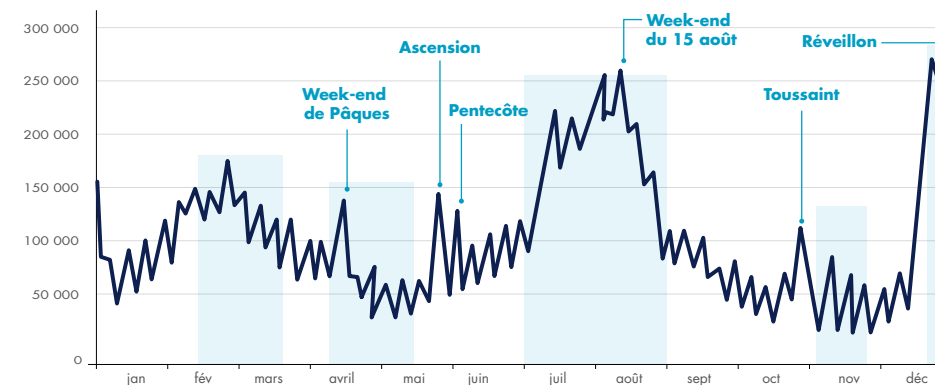
	Département	Année 2023*
Téléphérique de L'Aiguille du Midi - Chamonix	74	988 000
Chemin de fer Montevern - Mer de Glace - Chamonix	74	961 600
Le Pal - Saint-Pourçain-Sur-Besbre	03	755 200
Musee des Confluences - Lyon	69	671 600
Parc D'attraction Walibi - Les Avenières	38	592 250
Téléphérique du Brevet - Chamonix	74	576 700
Panoramique des Dômes - Orcines	63	415 200
Safari de Peaugres - Peaugres	07	383 300
Vulcania - Saint-Ours-les-Roches	63	380 000
Téléphérique de Grenoble - Grenoble	38	377 600
Musée des Beaux Arts de Lyon - Lyon	69	343 160
Grotte Chauvet 2 Ardèche - Vallon-Pont-d'Arc	07	334 500
Musée Miniature et Cinema de Lyon - Lyon	69	296 150
Ferme aux Crocodiles - Pierrelatte	26	279 550
Parc des Oiseaux - Villars-les-Dombes	01	275 000
Palais idéal du facteur Cheval - Hauterives	26	259 000
Aquarium de Lyon - Lyon	69	227 600
Les Bateaux Lyonnais - Lyon	69	190 100
Château de Murol - Murol	63	190 000
Volcan de Lemptegy - Saint-Ours-les-Roches	63	189 500
Hameau du père Noël - Andilly	74	188 300
Tramway du Mont-Blanc - Saint-Gervais	74	184 600
Croisières commentées sur le lac d'Annecy - Annecy	74	180 100
Palais des Bonbons et du nougat de Montélimar - Montélimar	26	169 000
Parc animalier de Saint-Martin-la-Plaine - Saint-Martin-la-Plaine	42	160 000
Lugdunum musée et théâtres romains - Lyon	69	158 400
Château-Musée d'Annecy - Annecy	74	157 450
Mini World Lyon - Lyon	69	151 050
Grand site de l'Aven d'Orgnac - Grotte et cité de la préhistoire - Orgnac-l'Aven	07	145 200
Grand Parc d'Andilly - Andilly	74	135 200
Téléphérique du Sancy - Mont-Dore	63	135 100
L'Aventure Michelin - Clermont-Ferrand	63	127 300
Château de Grignan - Grignan	26	127 000
Site de Choranche - Pont-en-Royans	38	117 900
Cité du chocolat Valrhona - Tain-l'Hermitage	26	117 000
Statue Notre-Dame de France - Le Puy-en-Velay	43	105 050
Parc animalier d'Auvergne - Ardes-sur-Couze	63	105 000

\* Année 2024 non terminée à l'heure de parution de cette publication

## FRÉQUENTATION TOURISTIQUE 2023

Source : Orange Flux Vision - 2023

**276,2**  
millions de nuitées  
**+6,8% / 2022**



### Pics de fréquentation 2023 (en nuitées)

ÉTÉ			
12 août	15 juillet	14 juillet	13 août
<b>1 641 350</b>	<b>1 515 550</b>	<b>1 496 100</b>	<b>1 493 700</b>
HIVER			
31 décembre	24 décembre	30 décembre	
<b>2 020 250</b>	<b>1 835 150</b>	<b>1 611 970</b>	

## À noter

Le segment « touristes » comprend les touristes « classiques » de loisirs et affaires, ainsi que d'autres types de population qui répondent à la définition : transporteurs routiers, saisonniers ou personnes en mission professionnelle de moins d'un mois. Pour cette raison, il est déconseillé de soustraire les nuitées françaises des nuitées globales sans retraitement ainsi que de comparer les volumes de nuitées des Français et étrangers.

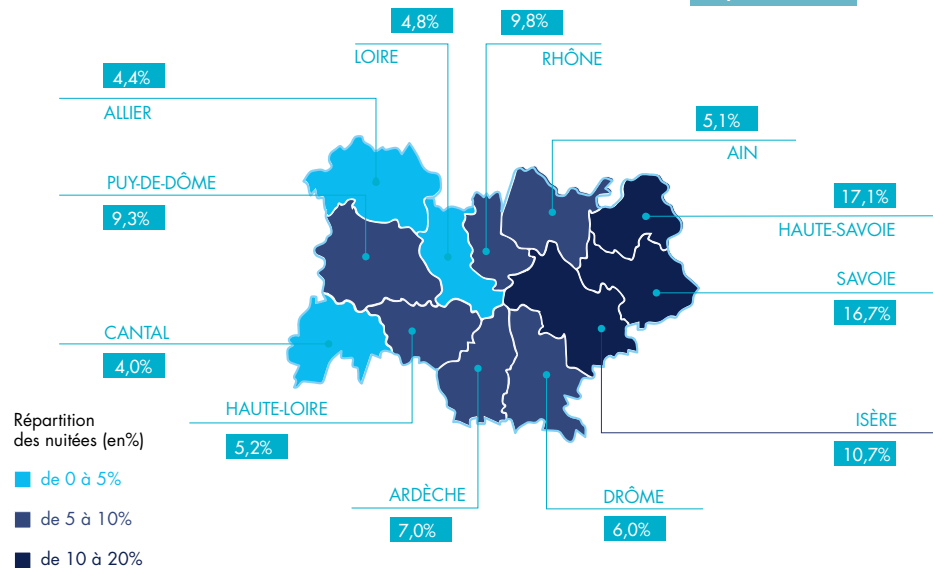
# LA CLIENTÈLE FRANÇAISE

Sources : Orange Flux Vision, Kantar - 2023

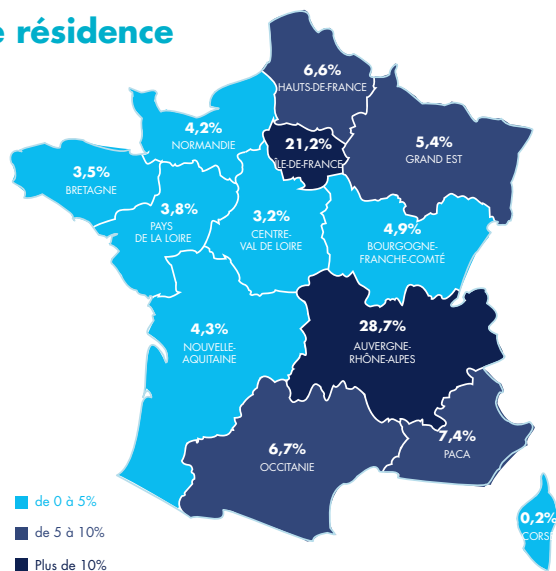


**154,6**  
millions de nuitées  
françaises  
**+2,6% / 2022**

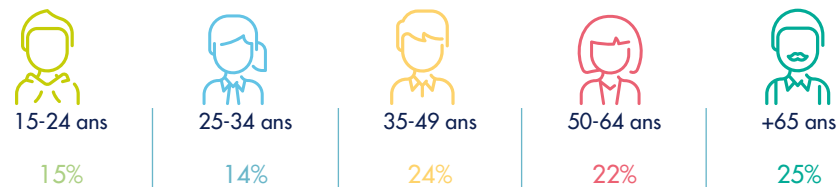
## Département choisi



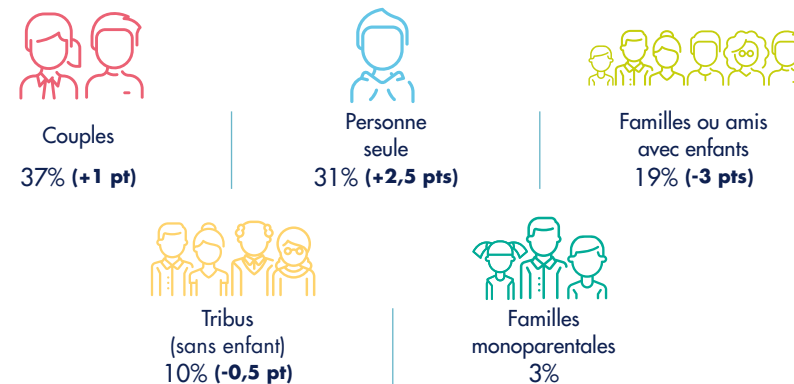
## Régions de résidence



## Âge de l'individu (% de nuitées)



## Composition du groupe (% de nuitées)

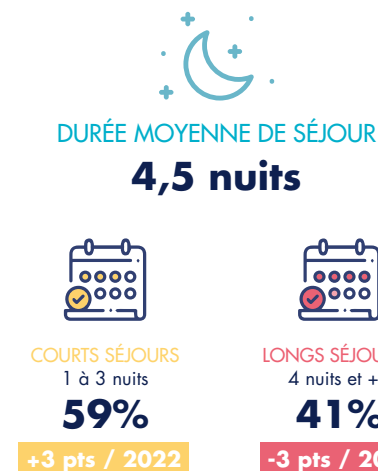


## Hébergement choisi (% de nuitées)

	Année 2023	Variation 2022/23
<b>Hébergement marchand</b>	<b>41,6 %</b>	<b>(-3,1 pts)</b>
Hôtel	7,8%	(+0,5 pt)
Location, gîte ou chambre d'hôtes	20,3%	(-0,6 pt)
Camping	5,3%	(-1,1 pt)
Autre hébergement payant*	8,2%	(-1,9 pt)
<b>Hébergement non marchand</b>	<b>58,4%</b>	<b>(+3,1 pts)</b>
Résidence secondaire	16,5%	(+2,7 pts)
Famille	31,7%	(+0,3 pt)
Amis	7,4%	(-1,1 pt)
Autre hébergement non payant**	2,7%	(+1,0 pt)

\* Résidence de tourisme, village vacances, auberge de jeunesse...  
\*\* Échange maison, camping-car...

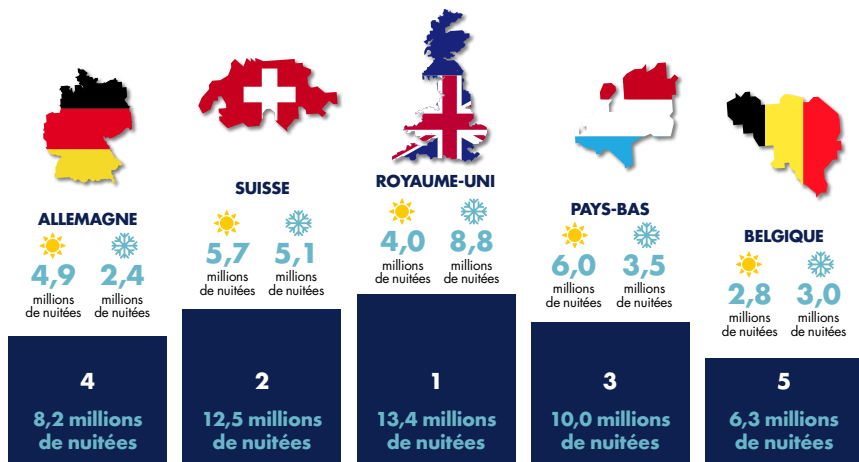
## Durée des séjours (% de voyages)



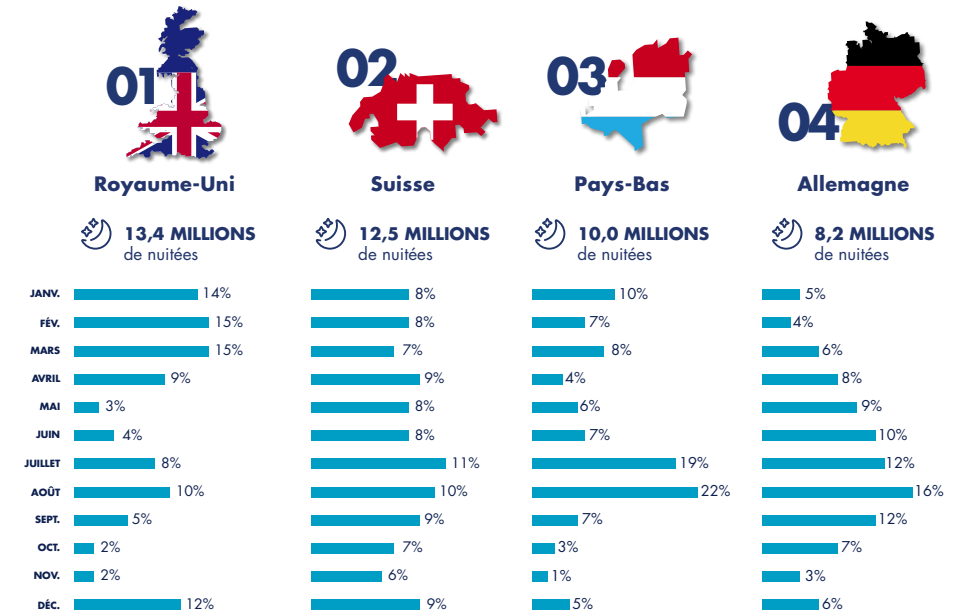
# LA CLIENTÈLE ÉTRANGÈRE

Source : Orange Flux Vision - 2023

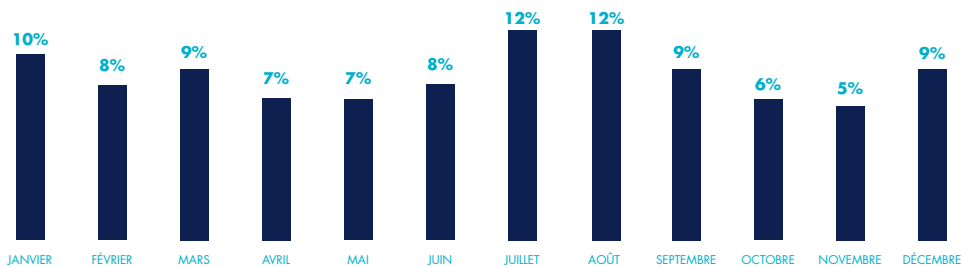
## Top 5 des nationalités étrangères



## Top 8 des marchés étrangers

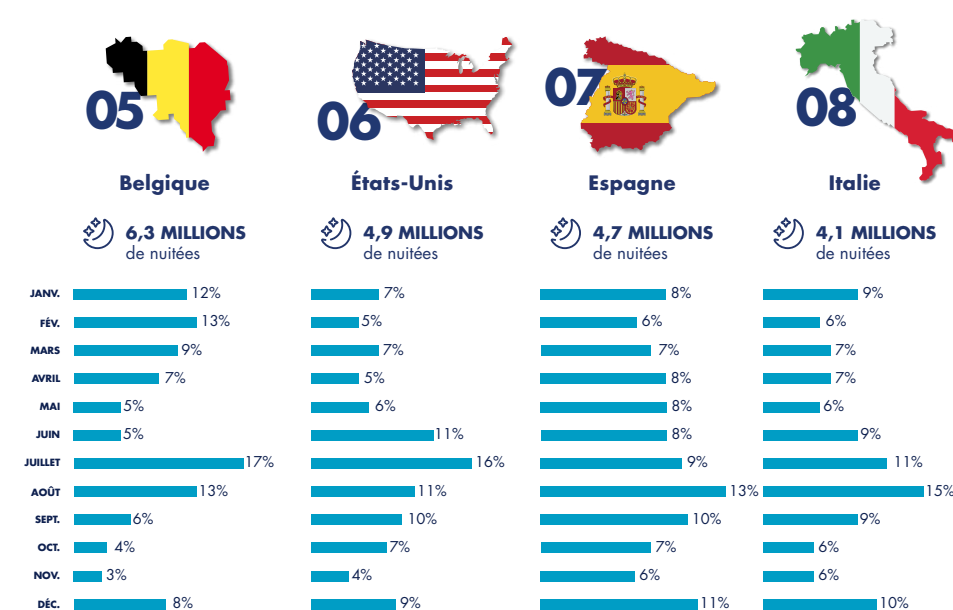


## Répartition mensuelle des nuitées



La période Été élargie (mai à septembre) représente 48% des nuitées annuelles




La période Hiver élargie (décembre à avril) représente 43% des nuitées annuelles





# L'HÉBERGEMENT MARCHAND

Sources : Insee, Likibu, G2A, ADN Tourisme - 2023

 **1 million**  
de lits marchands

	 Établissements	Évolution 2022/23	 Lits	Évolution 2022/23	 Nuitées	Évolution 2022/23
Campings	1 172	-5%	277 506	-2%	13,7 millions	+5%
Meublés classés	42 508	-1%	220 199	-1%	ND	ND
Hôtels	2 545	-2%	168 834	-1%	24,5 millions	+3%
Résidences de tourisme	499	-5%	160 721	-2%	15,6 millions	-3%
Villages de vacances	221	-4%	60 741	-5%	6,5 millions*	+2%
Auberges de jeunesse et centres sportifs	65	+2%	9 322	0%		
Centres de vacances	319	-6%	32 246	-4%	4,1 millions	+4%

\*Détail non disponible par type d'hébergement

 Hébergements locatifs présents sur les plateformes entre particuliers (Airbnb, Abritel...)		Évolution 2022/23	 Hébergements spécialisés pour l'accueil des jeunes	
175 657 offres	+1%	538 hébergements		
868 036 lits	-3%	52 958 lits		
13,5 millions de nuits réservées	+2%	4,6 millions de nuitées		

Cette offre ne peut pas être additionnée avec les offres ci-dessus car il y a des doubles comptes (meublés classés, locatif dans les résidences secondaires...)

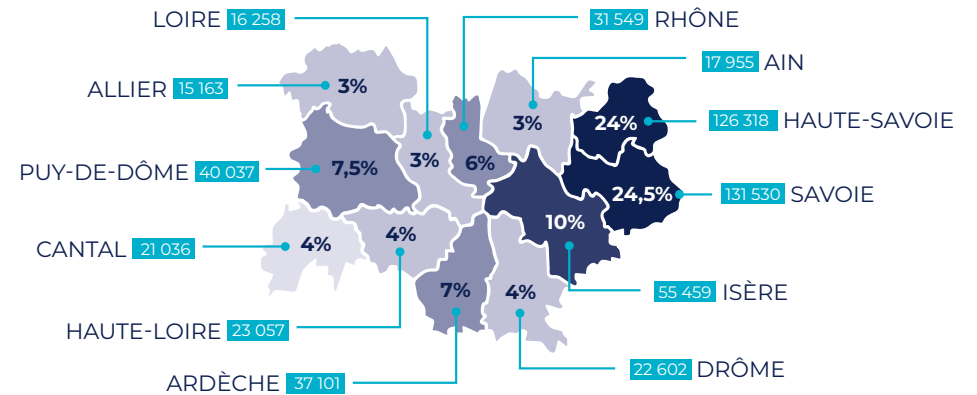
Cette offre ne peut pas être additionnée avec les offres ci-dessus car il y a des doubles comptes (villages vacances, auberges de jeunesse...)

# L'HÉBERGEMENT NON MARCHAND

Source : Insee - 2023

 **2,7 millions**  
de lits non marchands  **538 071**  
résidences secondaires

## Répartition des résidences secondaires par département

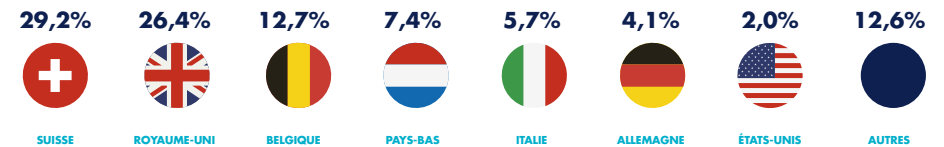


Avec 131 530 résidences secondaires, la Savoie représente 24,5% du parc.

## Part des nationalités des résidences secondaires détenues par des propriétaires étrangers

10% des résidences secondaires détenues par des propriétaires étrangers

Source : Insee - 2022



## THÉMATIQUES

Source : CNETh - 2023

### Thermalisme - Bien-être



**96 600**  
curistes (cures conventionnées)  
+5% / 2022

**21%** de la fréquentation nationale

Stable / 2022

**3<sup>ème</sup>** région thermale de France

**23** stations thermales



**1,74 million**  
de journées curistes

### Tourisme gourmand

Sources : Insee, Guide Michelin, INAO, Sites remarquables du Goût, Fédération Nationale des Associations locales des Sites Remarquables du Goût, Comité Vins Auvergne-Rhône-Alpes – Syndicats viticoles /ODG – Interprofessions, Atout France, Vallée de la Gastronomie - 2024



**100 chefs**  
étoilés au Guide Michelin  
dont 7 chefs 3 étoiles



**36 735**  
restaurants en 2024



**77**  
AOP/AOC  
dont 44 en vins  
et 20 en fromages



**421**  
caves engagées  
dans une démarche  
de qualité de l'accueil



**15**  
Sites Remarquables  
du Goût



**12**  
destinations labellisées  
« Vignobles &  
Découvertes »

VALLÉE DE LA  
GASTRONOMIE  
FRANCE

**499**  
offres gourmandes et expériences  
remarquables  
dont 58% en Auvergne-Rhône-Alpes

### Activités touristiques outdoor

Sources : Kantar, FFRandomnée Auvergne-Rhône-Alpes, Vélo & Territoire, FFA, FFC, FFCT, Ligue Auvergne-Rhône-Alpes de vol libre, Comité Auvergne-Rhône-Alpes de Canoë-Kayak - 2024



**1<sup>ère</sup>** région de France  
OUTDOOR



**49%** des séjours français en Auvergne-Rhône-Alpes donnent lieu à des activités sportives\*

\*Données 2022

### Montagne Hiver



**Remontées mécaniques**  
**1,47 MILLIARD €**  
de chiffre d'affaires (Hiver 2023/24)  
Variation : +12% / Hiver 2022/23

**82%** des recettes nationales



**Domaines nordiques**  
**7,5 MILLIONS €**  
de recettes (Hiver 2023/24)  
Variation : +2% / Hiver 2022/23

**68%** des recettes nationales

**40,4 MILLIONS**  
de journées skieurs

Variation : +5% / Hiver 2022/23

**78%** des journées ski nationales

**1,5 MILLION**  
de journées skieurs

Variation : -13% / Hiver 2022/23

**71%** des journées ski nationales

En station de montagne, en période hivernale, 75,5% des séjours de la clientèle française donnent lieu à la pratique de sports d'hiver\*

\*Données 2022



### Randonnée pédestre

**36 725 KM** d'itinéraires balisés, dont

**17 183 KM**  
d'itinéraires GR®  
et GR® de Pays

**19 542 KM**  
d'itinéraires de Promenade  
et Randonnée (PR)



**Trails**  
**867**  
COURSES

## Cyclisme / VTT

Nouvelle source : Vélo & Territoire.  
Nouveau référentiel de calcul

**17** véloroutes et voies vertes inscrites au schéma national  
soit **2 625 km** d'itinéraires dont 815 km de ViaRhôna

**56** sites VTT-FFC

**24** bases VTT-FFCT

**10** espaces de cycloport

**5** espaces Gravel

ZOOM SUR l'itinéraire ViaRhôna



## Équestre



**20 000 KM** d'itinéraires balisés

**1<sup>ère</sup>**

région de tourisme équestre

## Vol libre



**338** aires de décollage

## Eaux vives



**495** parcours de Canoë-Kayak

## Tourisme culturel

Source : Ministère de la Culture - 2023



**4 898** Monuments historiques

11% des structures en France



**138** Musées de France

11% des structures en France



**22** Villes et Pays d'Art et d'Histoire

11% des VPAH de France



**31** Jardins remarquables

7% des structures en France



**19** Maisons des Illustres

8% des structures en France

## Tourisme de savoir-faire

Source : Entreprise et Découverte - 2023



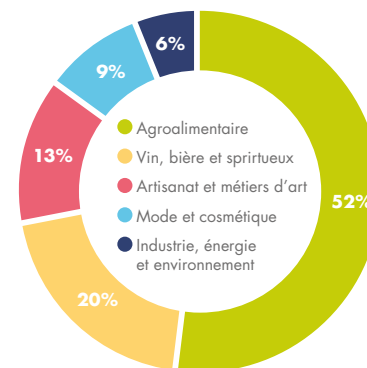
**403 ENTREPRISES**

ouvrent leurs portes régulièrement aux clientèles touristiques

**1,7 MILLION**

de visiteurs accueillis en 2023

### Répartition des entreprises par secteur d'activité



### Un tourisme de proximité

**74%** Pour 74% des entreprises interrogées, **le premier public est composé des visiteurs de la région**

**57%** Pour 57% des entreprises interrogées, **les familles constituent le premier public**

**+30%** **Augmentation du panier moyen post visite** (par rapport aux achats sans visite préalable)

## Tourisme d'affaires

Sources : Kantar - 2022 ; Opinionway - 2024

**1,15 milliard**

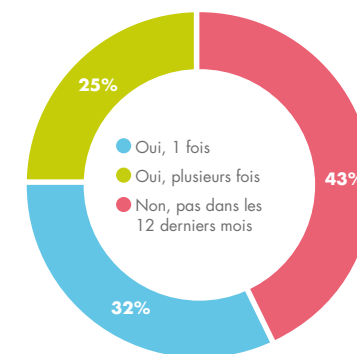
dépenses touristiques générées dans la région par an (860M€ de dépenses séjours et 293M€ de dépenses aller-retour).

**2<sup>ème</sup>** Région choisie par les touristes d'affaires

**21%** de parts de marché derrière l'Île-de-France (40 %) et devant le Grand-Est (19 %)

**5%** **5% des nuitées françaises** réalisées par le tourisme d'affaires, soit 95% de nuitées d'agrément.

**72%** **des personnes interrogées** affirment avoir une bonne ou très bonne opinion de la région.



Plus d'un voyageur d'affaires sur 2 a déjà réalisé au moins un déplacement professionnel en Auvergne-Rhône-Alpes dans les 12 derniers mois

## Activités pratiquées

Source : Kantar - 2022

Auvergne-  
Rhône-Alpes

ACTIVITÉS SPORTIVES	49%
Dont randonnée pédestre	32%
Dont sports d'hiver	12%
Dont vélo, VTT	5%
Dont bateau	1%
Dont alpinisme, canyoning, escalade, spéléo, via ferrata	1%
Dont golf	1%
Dont autre activité sportive	7%
ACTIVITÉS CULTURELLES	44%
Dont visite de ville	31%
Dont visite de marché, foire, brocante	19%
Dont visite de musée, d'exposition, de monument, de site historique	13%
Dont gastronomie, œnologie (visite de caves, dégustation)	7%
Dont festival, concert, théâtre, manifestation culturelle	4%
Dont visite d'entreprise en activité	1%
ACTIVITÉS DE LOISIRS	13%
Dont piscine et parc aquatique	7%
Dont parc de loisirs ou animalier	4%
Dont cinéma, bowling, patinoire	3%
DÉCOUVERTE DE LA NATURE	21%
Dont observation de la faune et la flore	15%
Dont visite de site et d'espace naturel protégé	12%
AUTRES ACTIVITÉS	52%
Dont lecture	33%
Dont bricolage, jardinage	9%
Dont baignade, plage	7%
Dont balnéothérapie, thermalisme	3%
Dont pêche	1%
Dont jeux d'argent	1%
Dont autre activité	17%
AUCUNE ACTIVITÉ	18%

### Clé de lecture

49% des séjours en Auvergne-Rhône-Alpes ont donné lieu à une pratique d'activité sportive en 2022.

Attention : la somme des activités ne fait pas 100% car la clientèle touristique pratique plusieurs activités au cours de son séjour.

## TOURISME DURABLE

Source : ADN Tourisme - Indicateurs du tourisme responsable

### Dimension Environnementale

#### Hébergements éco-labellisés

 **462** hébergements éco-labellisés en 2024  
+24% / 2023



218



131



31



35



47

#### Restaurants éco-labellisés

 **54** restaurants éco-labellisés

 **30**  
restaurants écotable

 **7**  
restaurants Green Food

 **17**  
restaurants Étoile Verte MICHELIN

#### Destinations éco-responsables

 **28**  
plages et ports labellisés  
Pavillon Bleu en 2024

 **24**  
destinations Flocon Vert  
+50% / 2023

 **516**  
communes labellisées  
dont 24 communes 4 fleurs



**2**  
destinations engagées dans la labellisation  
Destinations Innovantes Durables et  
préalablement certifiées ISO 20121 :  
Saint-Etienne et Clermont-Ferrand



**1**  
destination urbaine inscrite au Global  
Destination Sustainability (GDS) Index : Lyon

### Qualité des sites de baignade

Part en Auvergne-Rhône-Alpes du nombre de sites de baignade classés (qualité des eaux)



### Sites naturels protégés



**1 473**  
espaces protégés



**5**  
Grands Sites de France

### Bornes de recharge de véhicules électriques



**16 291**  
points de recharge  
**+34% / 2023**

**12%** des points de recharge en France

### Voies cyclables



**9 996 KM**  
d'aménagements cyclables en 2024

- dont**
- 39% pistes cyclables
  - 29% bandes cyclables
  - 17% voies vertes
  - 7% double sens cyclable
  - 8% autres aménagements

**3,6%** Taux de cyclabilité dans la moyenne française

*Cela signifie qu'en moyenne, sur 100 km de voirie potentiellement cyclable, on recense 3,6 km d'aménagements cyclables bidirectionnels (ou 7,2 km d'aménagements monodirectionnels).*

### Accueil vélo

Source : France Vélo Tourisme - 2024



**1 338** établissements « Accueil Vélo »

## Dimension Sociale du Tourisme Durable

### Relations habitants / touristes

Sources : Insee ; MMG/TCI - 2023

#### Pression touristique

**62%** des habitants d'Auvergne-Rhône-Alpes soutiennent le développement touristique

**12%** de résidences secondaires en Auvergne-Rhône-Alpes au regard de l'ensemble des logements (stable par rapport à 2022)

**4,9%** Taux de «tourismophobie» en Auvergne-Rhône-Alpes

**42%** Taux de fonction touristique  
Nombre de lits pour 100 habitants

### Tourisme inclusif

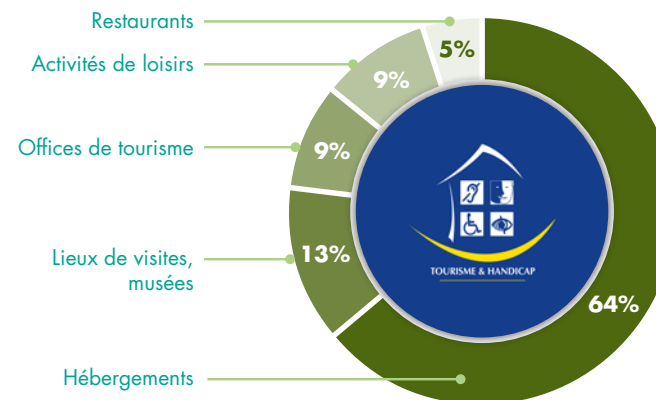
#### Engagement concernant l'accueil des personnes en situation de handicap

**3<sup>ème</sup>** rang des régions françaises  
383 structures labellisées et 66 demandes d'adhésion en cours  
**+2 places**

**383** établissements labellisés  
Tourisme & Handicap

**54%** de ces établissements sont labellisés pour les 4 handicaps

#### Répartition des établissements labellisés par catégorie



**13 territoires engagés dans la démarche H+**

dont 6 signataires de la charte

Engagement en faveur de l'accès du plus grand nombre aux vacances



**20 582 structures** -3% / 2022

acceptant les Chèques-Vacances en Auvergne-Rhône-Alpes

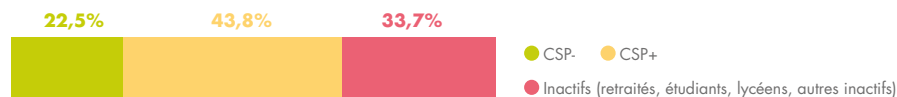
**250,5 millions d'euros**

utilisés en paiement auprès des professionnels du tourisme en Auvergne-Rhône-Alpes

Répartition / Profils des touristes

Source : Kantar - 2023

Répartition des touristes français par catégorie socio-professionnelle (en % de voyages)



Engagement de la destination en faveur de l'accueil en vacances des bénéficiaires CAF



**595 structures agréées VACAF** -5% / 2022

18% des structures agréées VACAF en France

**+1pt / 2022**

Entreprises solidaires d'utilité sociale



**6 027 entreprises touristiques de l'économie sociale et solidaire en Auvergne-Rhône-Alpes en 2024**

**+4% / 2023**

Tourisme social

Hébergements solidaires



**494 hébergements solidaires adhérents à l'UNAT**

Soit 72 653 lits **Stable / 2022**

Ressources humaines

Source : Urssaf - 2023

Répartition des salariés hommes et femmes travaillant dans le tourisme



**46%** de femmes  
et **54%** d'hommes

Répartition des indépendants hommes et femmes travaillant dans le tourisme



**42%** de femmes  
et **58%** d'hommes

## Dimension Économique

Sources : Urssaf ; Orange-Flux Vision ; Insee ; Kantar - 2023

### Emplois salariés touristiques



### Performances de la fréquentation touristique

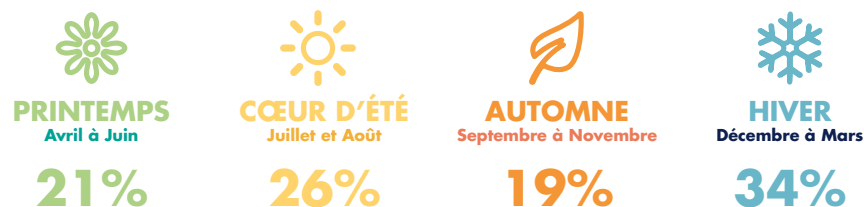
**3 938 communes** percevant la taxe de séjour (soit 98% des communes de la région)



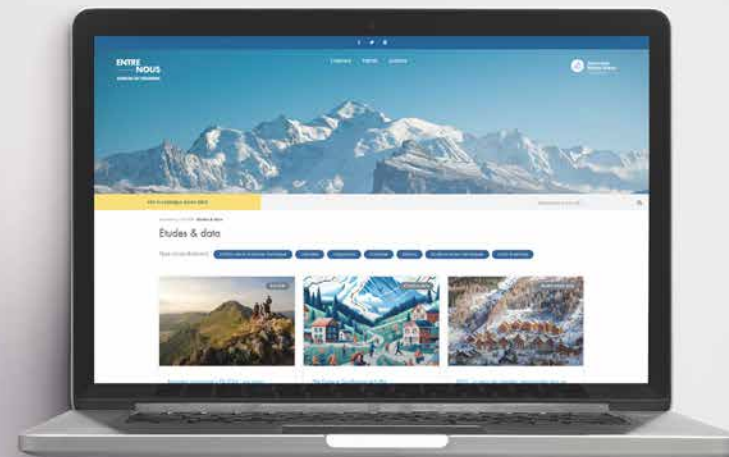
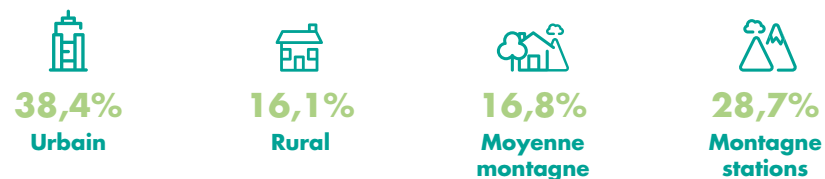
Année 2023	Taux d'occupation	Évolution Taux d'Occupation 2022/2023	Durée moyenne de séjour
Hôtellerie	60%	+3 pts	1,7
Campings	36%	+2 pts	3,9
Autres hébergements collectifs touristiques*	60%	-1 pt	4,2
Hébergements locatifs présents sur les plateformes (Airbnb, Aritel...)	33%	-3 pts	3,7

\*Résidences de tourisme, résidences hôtelières, villages vacances, auberges de jeunesse, centres internationaux de séjour, centres sportifs et maisons familiales

### Répartition du tourisme dans le temps (en % de nuitées)



### Répartition du tourisme dans l'espace (en % de nuitées)



Retrouvez toutes nos études, publications, data et veille sur [pro.auvergnerrhonealpes-tourisme.com](https://pro.auvergnerrhonealpes-tourisme.com)



Auvergne-Rhône-Alpes Tourisme – Pôle Etudes et Qualification de l'Offre  
 Directeur de la publication : Romain VUILLERMINAZ • Responsable de la rédaction : Jean-François JOBERT  
 Rédacteur en chef : Thomas DUCLOUTRIER • Rédactrice : Corinne ANDRAUD  
 Création et impression : Originis – Inore Groupe Impression • Tirage : 1000 exemplaires  
 Crédit photo : © G. Fayet / Auvergne-Rhône-Alpes Tourisme  
[Pro.auvergnerrhonealpes-tourisme.com](https://pro.auvergnerrhonealpes-tourisme.com)

# CHIFFRES CLÉS <sup>20</sup><sub>24</sub>



## 276,2

MILLIONS DE NUITÉES



## 21,2

MILLIARDS D'EUROS

DE CONSOMMATION  
TOURISTIQUE



## 26%

DE NUITÉES  
INTERNATIONALES

DANS LES  
HÉBERGEMENTS  
MARCHANDS



## 246 440

EMPLOIS  
TOURISTIQUES



## 29%

DES NUITÉES FRANÇAISES  
RÉALISÉES PAR LES HABITANTS

D'Auvergne-Rhône-Alpes



## 1,9

MILLIARD D'EUROS

D'INVESTISSEMENTS  
TOURISTIQUES



## 42%

DES NUITÉES FRANÇAISES

RÉALISÉES EN HÉBERGEMENT  
MARCHAND

PARTENAIRES D'Auvergne-Rhône-Alpes Tourisme