

**AUVERGNE-RHÔNE-ALPES
DOSSIER DE PRESSE
NOUVEAUTÉS 2025**



**Auvergne
Rhône-Alpes**
Tourisme



ALPES FRANÇAISES 2030

Hôte des Jeux Olympiques
et Paralympiques d'hiver



JEUX OLYMPIQUES & PARALYMPIQUES D'HIVER 2030 : LES ALPES FRANÇAISES AU SOMMET



LES ALPES FRANÇAISES AU SOMMET

À l'occasion de la 142ème session du Comité international olympique (CIO), le lundi 22 juillet 2024 à Paris, le CIO a attribué aux Alpes françaises l'organisation des Jeux Olympiques et Paralympiques d'hiver 2030. Les votes des membres du CIO en faveur des Alpes françaises couronnent un travail d'équipe. C'est un succès collectif et une marque de confiance qui honorent la France. Sobres, durables, responsables, inclusifs, ces Jeux Olympiques et Paralympiques d'hiver 2030 portés par les Régions Auvergne-Rhône-Alpes et Sud, contribueront à façonner le modèle des Jeux d'hiver de demain ! La France a accueilli les Jeux Olympiques d'hiver à trois reprises : Chamonix en 1924, Grenoble en 1968 et Albertville en 1992, ainsi que trois Jeux Olympiques d'été, dont ceux de Paris en 2024.

Les Jeux Olympiques et Paralympiques d'hiver 2030 s'organiseront autour de 4 pôles géographiques :

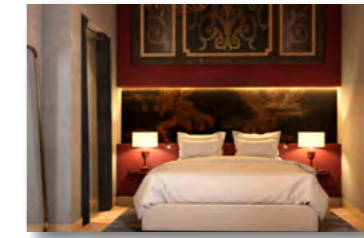
- Pôle Haute-Savoie : biathlon (olympique et paralympique) et ski de fond (olympique et paralympique) ;
- Pôle Savoie : ski alpin (olympique et paralympique), saut à ski, combiné nordique, bobsleigh, skeleton et luge ;
- Pôle Briançonnais : ski freestyle (olympique et paralympique), snow-board cross (olympique), para banked slalom ;
- Pôle Nice-Côte d'Azur : hockey sur glace (olympique et paralympique), patinage artistique, short track, curling (olympique et paralympique), ski et snowboard cross (olympique).

À retenir 95% des sites prévus pour les Jeux de 2030 existent déjà, héritage notamment des Jeux d'Albertville 92. Un atout de taille pour des Jeux écologiquement responsables !

En savoir plus : www.auvergnerhonealpes.fr



EDITO
p. 2



OÙ POSER VOS VALISES ?
p. 4 à 11



À DÉGUSTER
p. 12 à 17



CULTURE
p. 18 à 25



LA MONTAGNE QUI BOUGE
p. 26 à 29



OUTDOOR
p. 30 à 35



SAINT-JACQUES-DE-COMPOSTELLE
p. 36 à 37



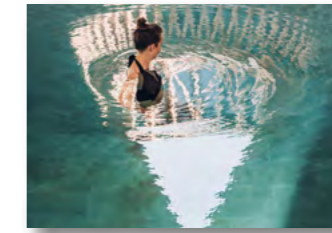
PARTIR ICI
p. 38 à 39



TOURISME INCLUSIF
p. 40 à 41



ACTIONS POUR LES JEUNES
p. 42 à 43



THERMALISME
p. 44 à 45



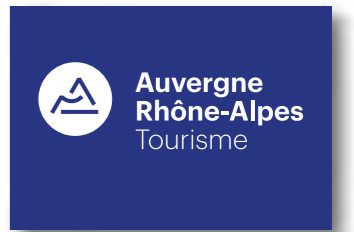
TOURISME D'AFFAIRES
p. 46 à 47



RENDEZ-VOUS IMMANQUABLES
p. 48 à 49



CARTE
p. 50 à 51



CONTACTS
p. 52

OÙ POSER VOS VALISES ?

DES ADRESSES INSOUÇONNÉES !



CHÂTEAU DE LA CHAPELLE VILLARS



L'expérience d'une nuit dans un monument historique est désormais possible dans une des sept chambres installées dans les dépendances du château, cette parenthèse peut se coupler d'un dîner bistrannique à l'Oliveraie et se parfaire avec un bain nordique pour une déconnexion totale.
5 Lodges haut de gamme viendront compléter l'offre hôtelière dès le mois d'avril.
(42) <https://chateauchapellevillars.com>

FUSTE SAPIN



Découvrez la Fuste Sapin, un gîte**** en rondins de style scandinave, idéal en amoureux, il offre une vue panoramique sur le Mézenc. Un espace détente avec bain nordique et sauna viendra parfaire ce moment à 2.
(43) www.fustesdumezenc.fr

BULLES D'Auvergne

Pour une expérience unique sous les étoiles, les bulles d'Auvergne proposent dans le secteur Val de Sioule un hébergement insolite La Bulle prestige "le repère du bûcheron" pour vivre un moment unique dans un cadre féérique et verdoyant.
Confort et nature se rencontrent.
(03) www.bullesauvergne.com

CABANES Suspendues



Au cœur de l'Ardèche verte, un moment de déconnexion en pleine nature dans une cabane d'exception avec sauna et SPA. Ce cocon de luxe est situé en bordure de rivière, dans une ambiance unique, le temps d'une pause, d'un week-end ou plus.
(07) www.cabanessuspendues.fr

VILLAGE DES CABANES PERCHÉES

S'évader, se ressourcer au lac des Sapins, dans le Beaujolais vert, en choisissant l'une des 10 cabanes perchées. Proche du sol ou vers les sommets des arbres jusqu'à 9m, pour vivre une expérience unique.
(69) www.beaujolaisvert.com



LOGIS D'EXCEPTION PAR MARC VEYRAT

Situé en aval de Megève, chemin des Ânes, Marc Veyrat invite à faire perdurer l'immersion chez lui, dans son nouveau chalet d'exception. En plus de l'expérience culinaire, le chef propose d'accueillir ses convives au cœur des quatre chambres d'hôtes « Les logis des Amoureux, des Amis » aménagées en véritable cocon de montagne où le bois est le maître mot. Chaque chambre bénéficie d'une décoration unique qui s'intègre au lieu d'origine sans le dénaturer.
(74) www.marcveyrat.fr



HÉBERGEMENTS

NATURE ET CHAMPÊTRE

Domaine des Feuilles

DOMAINE DE LA PLANCHE DE MELUSSAC

Le domaine est un lieu atypique, riche en histoire dans un espace naturel préservé de 50 hectares. Adaptée à l'accueil touristique et à une activité agricole, l'exploitation s'implique dans une véritable politique éco-responsable et durable avec l'auto-suffisance, la simplicité et le retour aux sources. L'offre se compose de 2 écolodges, d'un restaurant et d'un espace guinguette sur les bords de Loire à 13 km du Puy-en-Velay. (43) www.bienvvenue-a-la-ferme.com



MAISON MAGDA

À Ambierle, deux gîtes à proximité de la maison de famille, de Claire Dolmaire, architecte et photographe sauront charmer leurs hôtes. Les ambiances de chacun reflètent un style de vie rural, authentique et épuré. On y retrouve des touches archi, design et vintage. Pierre, chaux, bois, matériaux de récupération et décoration sur mesure ou chinée créent ces atmosphères uniques. (42) www.maisonmagda.fr

DOMAINE DES FEUILLES



C'est une petite cabane enchantée, toute mignonne, toute tarabiscotée mais extrêmement bien agencée. Les visiteurs se sentiront comme des petits personnages de la forêt. Situé à Bage-Dommartin proche d'un bel étang, un lieu propice au ressourcement. (01) www.domainedesfeuilles.com

LE BESSOU DE L'AUBRAC

À la ferme, gîte, buron et chambres d'hôtes cosy sont proposés au cœur du Parc naturel régional de l'Aubrac, aux croisements de l'Aveyron et de la Lozère. Un couple de passionnés souhaite faire découvrir le terroir et faire partager leur quotidien d'éleveur à Saint-Urcize. (15) <http://lebessoudelaubrac.fr/>

MA BELLE CAMPAGNE

Au village de St Geneyès près de St Paulien, Ma belle campagne est un magnifique domaine situé juste en face du «Château du Maréchal Fayolle» avec 2 gîtes Amélie et Simone, ambiance «Belle époque». Un accès au parcours sensoriel, au spa jardin glorieux ou aux balnéothérapies, est également proposé, une parenthèse à tester ! (43) <http://mabellecampagne.fr>

LES MAISONS DE L'HEURE VIDE

Cette ancienne magnanerie se trouve dans le beau et paisible village historique de Berrias-et-Casteljau, dans le sud de l'Ardèche. Littéralement situé au point de départ d'une magnifique randonnée qui conduit dans le fameux Bois de Pailolive et à la Corniche des Gorges de Chassezac. A deux pas de Vallon Pont d'Arc, de la grotte Chauvet ou encore de l'Aven d'Orgnac. Une très belle maison de village. (07) <https://lheurevide.com>

DE VERT ET D'O

Choisir une des 5 chambres d'hôtes ; se laisser charmer par cet ancien domaine viticole situé à Vinsobres, s'immerger dans ses paysages de vignes et de lavande, plonger dans l'eau de son ancien bassin agricole, se rafraîchir à l'ombre des grands tilleuls près de la fontaine : c'est ce qui attend ses hôtes ! (26) www.devertetdo.com

DOMAINE DE CHABANNE



Niché au cœur de 25 hectares de nature, les 5 chambres d'hôtes du Domaine de Chabanne à Crupies, sont une parenthèse dans une région pittoresque, où l'art de vivre provençal se conjugue à la beauté naturelle. Que ce soit pour 48h, une semaine ou plus, le calme de ce lieu est une promesse de souvenirs mémorables. (26) www.domainedechabanne.fr

GÎTES DU PRÉ CHEVAL



Les Gîtes du Pré Cheval offrent à leurs hôtes une architecture unique à Ouches, au cœur de la ferme équine et bovine de Marion Troisgros et Jérémie Beroud. Proche du domaine familial, ils ont lancé un élevage équin et bovin accompagné d'un lieu d'hébergements atypiques. Deux gîtes et une chambre indépendante, aménagés dans l'ancienne stabulation, invitent à vivre une expérience insolite. L'architecte Pierre Janin a marié le style nordique épuré avec le charme d'une hacienda. Les matériaux utilisés sont simples et nobles, rappelant l'univers équestre. (42) www.troisgros.fr/le-pre-cheval

AU PRESSOIR DE BOISY



Ancienne ferme rénovée au cœur de la campagne, à 10 mn de Roanne, ce lieu propose des chambres d'hôtes décorées avec élégance dans un style raffiné. (42) www.aupressoirdeboisy.com

LA FÉE CAPUCINE

Chambres d'hôtes relaxantes situées à Saint-Galmier avec spa. Les séjours, ateliers ou soins proposés par Gaëlle, cheffe naturo-créative, se déroulent pour faire vivre aux visiteurs une expérience ressourçante. Une parenthèse enchantée dans un écrin de nature. (42) www.lafeecapucine.com

CHÂTEAU DE COURS

Le Château de Cours à Sénézergues est une maison d'hôtes à 30 km d'Aurillac. C'est l'endroit idéal pour se détendre après une journée d'exploration dans le Cantal. Un séjour au Château promet sérénité et convivialité ! (15) www.booking.com

LE CLOS ZÉLIE

Il faut pousser la grille et profiter d'un moment hors du temps au cœur des pierres dorées. Situé à Pouilly-le-Monial, le clos Zélie propose 5 chambres au charme ancien. L'allée entre la demeure plus que centenaire et le mur de pierre qui surplombe les vignes permet une parenthèse enchantée dans le Beaujolais. (69) www.lecloszelie.com

MAISON DE PAGNEUX



Au cœur du Beaujolais, c'est dans une ancienne ferme construite en pierres dorées typiques que l'on peut profiter de trois chambres d'hôtes alliant le charme de l'ancien et le confort moderne. Les différentes terrasses et le jardin permettent des instants paisibles. (69) www.maisondepagneux.com

LA MAISON DE BRUNO

Ancien domaine viticole en plein cœur du Beaujolais des crus, la sérénité émane de ce logement. Les chambres offrent un magnifique panorama sur les vignobles. (69) www.gites-de-france.com

LE BOIS D'ALICE

Le Bois d'Alice, maison d'hôtes à Chanoz-Châtenay dans l'Ain, est une bulle de déconnexion imaginée par un couple épris d'art de vivre. En hommage à Alice, la grand-mère hôtelière et cuisinière hors pair de la propriétaire, Le Bois d'Alice cultive le savoir-recevoir avec passion. C'est en pleine nature Bressane, à un battement d'aile de Vonnas, que le couple a déposé sa maison idéale, un écrin contemporain où la lumière traverse, ouvre sur un nouveau monde et invite à se reconnecter à l'essentiel. (01) <http://leboisdalice.com>

L'ESPALIÈRE

Niché à côté de la vallée glaciaire du Mars à 12 km de Salers, les chambres d'hôtes de l'Espalière sont environnées par la nature, avec une vue unique sur le puy Mary. Une ambiance douillette pour ces chambres aux tonalités claires utilisant des matières naturelles. (15) <http://lespalier.wixsite.com>

LES LODGES ARVERNE



Un parc résidentiel trois étoiles, constitué de lodges de luxe situées en Auvergne, dans le Puy-de-Dôme entre le plateau de Corent et le volcan du Puy Saint Romain. Pour vivre une expérience unique et complète, entouré de nature, avec des installations confortables et respectueuses de l'environnement. Parfait pour les amoureux de la nature, les aventuriers et ceux passionnés par la découverte culturelle. (63) www.lodges-auvergne.com

La marque Nattitude met en lumière des hébergements qui témoignent d'un territoire préservé, naturel, insolite et authentique. Ces lieux sont des sites uniques qui offrent des ambiances conviviales, une atmosphère propice au ressourcement, des expériences à partager pour un séjour inoubliable.



www.esprit-nattitude.fr

THE LODGE BY FJORDSMALFOURNIER

Évadez-vous à The Lodge by Fjordsmalfournier, un gîte**** en fuste niché au sein d'un élevage de chevaux Fjords où vous pourrez les observer depuis le jacuzzi. Ce lieu authentique au charme rustique est propice à des souvenirs inoubliables. (63) <http://thelodgebyfjordsmalfournier.com/>



HÉBERGEMENTS EN MONTAGNE



Le Lodge Park

HÉBERGEMENTS INSOLITES ET INATTENDUS



MICRO PALACES

Les Micro Palaces entre Annecy et Aix-les-Bains, 2 habitats insolites sur pilotis, conçus comme des observatoires à vivre par Mélina en partenariat avec les Jardins Secrets. Chaque refuge raffiné de 20 m² offre une immersion dans la nature. L'entrée aux Jardins Secrets est incluse dans le séjour. (74) www.micro-palaces.com

L'EXPERIMENTAL CHALET

L'Experimental Chalet**** à Val d'Isère ouvre au cœur du vieux village à quelques pas du front de neige avec vue sur le massif de la Vanoise. Le design intérieur est pensé par Dorothée Meilichzon où chambres, suites et lofts sont uniques. Les motifs de ski se mêlent à des textiles en bouclette écru, du marbre blanc comme neige et de riches détails en bois avec un clin d'œil savoyard et des inspirations de la forêt alpine. (73) <https://fr.experimentalchaletvaldisere.com>



LE BURON DU CHAUSSIEDIER

Découvrez ce buron, à 1300 mètres d'altitude, pour une déconnexion totale la tête dans le ciel étoilé au Col d'Aulac. Cette grange d'estive rénovée offre un cadre chaleureux avec 4 chambres à quelques pas de la ferme auberge. Cet endroit promet des nuits étoilées ! (15) www.buronduchausseidier.fr

LA BRINDILLE

Découvrez cette maison d'hôtes chaleureuse à Villard-Notre-Dame face aux montagnes de l'Oisans, où le bois est roi dans ces 3 chambres. Testez l'Auberge attenante où tout est fait maison... même la maison ! (38) www.auberge-labrinville.fr

HOSTELLERIE DU PETIT SAINT-BERNARD

Fermé en 2016 après plus de 80 ans d'exploitation, l'hôtel situé à Bourg-Saint-Maurice s'est refait une beauté dans un style savoyard et contemporain avec notamment du bois ancien provenant d'une entreprise locale. (73) <https://hostelleriedupetitsaintbernard.com>

L'HÔTEL LYRET



Situé le long de la rivière de l'Arve, au cœur de Chamonix, l'Hôtel Lyret incarne un style alpin, chaleureux et élégant, où l'art et l'hospitalité se rencontrent pour offrir une expérience exceptionnelle. (74) www.hotel-lyret.com

L'ÉCLAT DES VÉRIAZ

Terréens implante à Megève son premier mountain-resort, mariant esprit montagnard authentique et atmosphère contemporaine avec vue sur le Mont Blanc. Il rassemble un hôtel, une résidence de tourisme et des chalets dans un esprit de hameau avec conciergerie, espace bien-être, piscines, bassin à remous, sauna, hammam, grotte de sel... Ouverture cet hiver de 90 logements, les chalets seront livrés mi 2025. (74) www.terreens-hr.com

LODGE PARK

La famille Sibuet décroche une 5ème étoile au Lodge Park, grâce à une rénovation soignée. Les nouvelles suites redécouvertes, de tissus écossais, cuir, bois précieux, offrent en prime une vue sur les montagnes. Ce refuge de Haute-Savoie ouvre en plus 800 m² d'espace bien-être. Côté restauration, c'est ambiance cabane de trappeur cosy et raffinée. (74) <https://www.lodgepark.com>

PLANB



PlanB Living St-Gervais, 2ème établissement de Mont-Blanc Collection, ouvre ses portes dans une bâtisse historique de 1901, entièrement rénovée. À Saint-Gervais-Le-Fayet, PlanB est un véritable hub : à 2 pas de la gare SNCF et de l'ascenseur Valléen, les hôtes seront connectés pour profiter des infrastructures, comme le Tramway du Mont-Blanc et les célèbres thermes. (74) www.planb-livingsaintgervais.com

L'ESPRIT TK

Découvrez L'esprit TK, un hangar aménagé en loft industriel, dont une partie en gîte et de chambres d'hôtes. Situé dans la Dombes, aux portes de Lyon, ce lieu atypique vous invite à l'évasion. Plongez dans un univers chaleureux où la galerie d'art se mêle à votre expérience, avec des œuvres exposées pour lancer de nouveaux créateurs. (01) www.hebergement-civrieux.com

LA GALICIÈRE

Découvrez La Galicière, une maison d'hôtes unique dans d'anciennes fabriques de soie, datant du XVIIIe siècle. Ce monument historique industriel, vous plonge dans un univers authentique avec ses machines anciennes. Deux suites pour séduire ses hôtes dans un cadre authentique pour explorer ce passé et la beauté de la campagne dauphinoise. (38) www.alagaliciere.fr

DOMAINE DE L'ART2LIER



Accédez à pied par une piste forestière en 40 mn à ce lieu unique où Le Cocon d'Iris, une ancienne chapelle fraîchement rénovée vous accueille pour un séjour ressourçant au cœur de la nature. Cette cabane en lisière de forêt vous invite à un lâcher-prise total dans une ambiance cocooning et remplie de douceur. (73) <https://art2lier.systeme.io>

BLEU MINUIT



Un nouveau concept d'hébergements chics respectueux de l'environnement. Au cœur du massif du Jura, une expérience unique à vivre dans un écolodge sur la rive de l'étang de Genevray. Pour profiter d'un séjour insolite au milieu d'un écrin de verdure naturelle de montagne et de forêt à Thézillieu. (01) <https://bleu-minuit.com>

LES RENARDIÈRES

Niché au cœur du Haut-Forez, Les Renardières invite à vivre une expérience en pleine nature. A la découverte de la cabane du pêcheur, la tente du berger, le wagon-lit, le nid d'oiseau ou la cachette pour un séjour ressourçant. L'auberge sur place propose une cuisine généreuse et locale, plus qu'à respirer et déconnecter ! (42) <https://lesrenardieres.fr>

MANOIR DES RÊVES SAUVAGES BY PARC ANIMALIER D'Auvergne

Ce concept de Manoir hôtel mêle l'authenticité d'une demeure du XIXe siècle avec la modernité de ses 11 chambres décorées par l'artiste Sandrot, qui a imaginé pour chacune un portrait d'espèce menacée. Cette immersion dans le monde animal vous surprendra avant ou après une visite au Parc Animalier d'Auvergne situé à 20 min. (63) www.reves-sauvages.fr

LE BALCON DE BELLEDONNE

C'est une pépite architecturale au mobilier design perché à 1100 m d'altitude, ce lieu est un cocon aux formes organiques labellisé Architecture Contemporaine Remarquable et Patrimoine en Isère. Une maison bulle entièrement privée et restaurée, idéale pour un séjour insolite en pleine nature avec vue panoramique sur la Chartreuse et les Alpes. (38) <https://balcondelbelledonne.com>



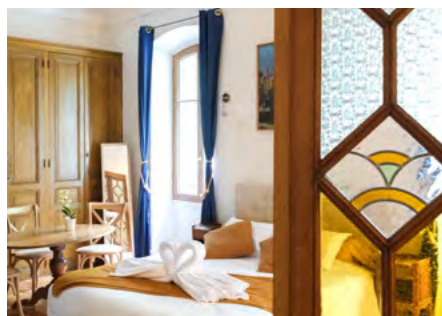
CITY BREAK

HÉBERGEMENTS



Cour des Loges - Lyon

LES SUITES DE L'OPÉRA



Les Suites de l'Opéra est la nouvelle adresse incontournable de Vichy, en plein cœur du centre-ville, entre lieux emblématiques et nature verdoyante des bords de l'Allier. Construit par l'architecte Antoine Percilly et revisitées, ces splendides chambres d'hôtes offrent tout le confort et le raffinement nécessaire pour un séjour inoubliable dans un lieu historique. (03) <https://lessuitesdelopera.com>

MADAME LES VANS

Située au cœur de la sublime Ardèche méridionale et aux portes des Cévennes, Madame Les Vans est une bâtisse du 19ème siècle cachée dans le centre historique du village de Les Vans. Elle bénéficie d'un magnifique jardin et d'une piscine chauffée. Entièrement rénovée, Madame les Vans propose cinq merveilleuses chambres d'hôtes, pensées et décorées chacune de façon unique. (07) www.madamelesvans.com

HÔTEL LE RÉGINA

Un nouveau visage pour l'hôtel Régina au Puy-en-Velay, où l'audace et la simplicité se rencontrent pour créer une expérience unique. Un univers à découvrir où le charme se mêle à la modernité, où chaque détail a été pensé pour surprendre les visiteurs. Des touches de terracotta et de vert apportent de la fraîcheur aux espaces, tandis que des accents de marbre et de doré ajoutent une note d'élégance. (43) <https://hotelrestregina.com>

HÔTEL FORT ST LAURENT

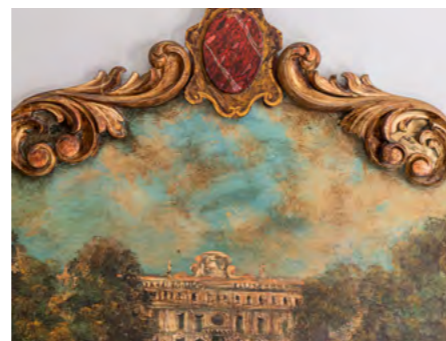
Ouvert fin août 2024 à la Croix Rousse. Érigé au XVIème siècle sur les pentes de la Croix Rousse, il surplombe les toits de Lyon. Entièrement rénové, il s'est métamorphosé avec élégance en un hôtel 4 étoiles tout en conservant les atouts de son architecture de caractère. Hauteurs sous plafond, pierres et poutres apparentes abritent une atmosphère graphique, contemporaine et chaleureuse. Il possède également un spa et un bar ouvert au public, très prisé car la vue est magnifique. (69) www.hotelfortstlaurent.com

L'ORANGERIE PAR STAY&COOK



Authentique hôtel particulier de la fin du XIX° siècle, rénové avec exigence et dans le respect du passé, la terrasse de l'Orangerie et les jardins suspendus font de cette maison un lieu intime, presque secret. Au cœur d'Annonay et d'une Ardèche luxuriante, un lieu à découvrir, que ce soit pour un atelier, un weekend, un séjour gastronomique, un évènement ou juste une nuit, une expérience authentique à vivre, empreinte d'hospitalité à la française, de gourmandise et de respect pour l'environnement. (07) www.stayncook.com

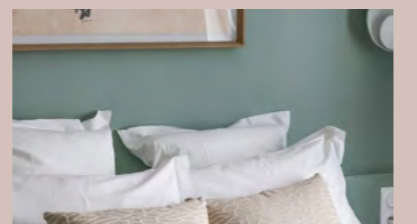
COUR DES LOGES



Après une période de rénovation, Cour des Loges Lyon, le premier hôtel de la marque Radisson Collection en France, réouvrira ses portes prochainement. Dans le quartier du Vieux-Lyon réputé pour son ambiance conviviale et ses traboules, un hôtel de charme 5 étoiles pour vivre une expérience sensorielle marquante à travers trois univers gustatifs différents : le restaurant gastronomique Les Loges, le Comptoir (restaurant épicurien) et le Bar Lounge. (69) <https://www.radissonhotels.com>

HÔTEL GLOBE & CECIL

Cet établissement hôtelier de plus de 150 ans s'offre un petit coup de jeune avec l'aide des architectes d'intérieur Charlotte Boco et Emilie Roz. Au cœur de la ville, le Globe et Cecil... C'est tout un esprit qui se dessine, une identité forte dans un style unique, celui d'une charmante place de vie. Accueil personnalisé, élégant, moments cocoon viennent compléter les prestations de cet établissement 4* élégant. (69) <https://globeetcecilhotel.com/>



GRAND MESS

Ce complexe XXL, chic et festif voit les choses en grand à Clermont-Ferrand. Avec ces 96 chambres, ce tout nouveau 4 étoiles est plus qu'un hôtel, il s'agit d'une destination offrant des espaces et expériences multiples pour tous les moments de la journée. Deux rooftops permettent de profiter pleinement d'une vue sur la chaîne des puys. (63) www.grandmess.com

ACADÉMIE HÔTEL

Baptisé l'Académie Hôtel, le nouvel établissement installé dans un édifice du XVème siècle du Vieux Lyon, près de la gare Saint-Paul offre des chambres personnalisées. Il s'agit d'un hôtel de charme dans toute son acception, doté de surcroît d'un thème qui le distingue particulièrement : l'Académie. Pourquoi l'Académie ? Parce que cet hôtel de cinq étages à dévolu chacun d'entre eux à une Académie : l'Académie Française au rez-de-chaussée, l'Académie des Belles-Lettres au 1er étage, celle des Beaux-Arts, au 2ème... (69) www.academie-hotel.com

HILTON À L'AÉROPORT DE LYON

Au cœur même de l'aéroport de Lyon Saint-Exupéry, les anciens bureaux devenus obsolètes vont connaître une seconde vie pour diversifier et développer l'offre hôtelière déjà présente. La structure existante sera conservée mais la façade sera entièrement refaite pour lui donner un aspect plus contemporain et améliorer son isolation thermique et acoustique. L'intérieur a été également entièrement repensé pour recréer 120 chambres confortables, un espace de restauration et un business center. Le tout sera exploité sous la marque Hampton by Hilton, une référence internationale dans l'hôtellerie. (Ouverture 2ème trimestre 2025) (69) www.vinci-immobilier.com/actualites

POUR LES JEUNES

HÉBERGEMENTS

HUTTOPIA VANOISE CHAMPAGNY



Les 8 chalets Montana sont reconnaissables avec leur architecture caractéristique des chalets chalois ! C'est un clin d'œil au Parc national de la Vanoise, où ce type de construction pour les refuges est historique. Ils se fondent dans le camping de Champagny-en-Vanoise qui reste désormais ouvert l'hiver. (73) <https://europe.huttopia.com>

BASE CAMP LODGE

Au centre d'Albertville, au carrefour des 4 vallées, cet hôtel est parfait pour rejoindre les sommets ou s'offrir un séjour en mode urbain. Son univers aux hébergements insolites pour tous les budgets et son restaurant gourmand devez séduire ! Refuge à la décoration design esprit montagnard aussi originale que chaleureuse. (73) www.basecamp-albertville.com

LA GAZELLE PERCHÉE

Découvrez la Gazelle Perchée, un lieu unique où une charmante mini-caravane vous attend pour partir à l'aventure. Cette caravane entièrement équipée, c'est une nouvelle tendance de vacances en totale déconnexion. Envie de faire un tour de la région, en pleine nature, c'est parti ! (15) <https://lagazelleperchee.com>

CASA CHAMPGIL



Voyageurs, ce lieu vous accueillera en plein centre-ville de Clermont-Ferrand dans des gîtes uniques et chaleureux. Chambres individuelles et dortoirs de différentes capacités se rencontrent autour d'un patio arboré pour offrir aux visiteurs une offre suivant leurs envies. (63) www.casachampgil.com

SÉRENDIPITÉ CAMPING

Pour vivre au rythme de la nature en profitant d'un point sublime sur la vallée de la Truyère et le bourg typique de Neuvéglise, des pods cocooning et chaleureux sont proposés pour profiter du cadre naturel. (15) www.camping-serendipite.fr



HOB ORELLE

Le HOB Orelle est le nouvel établissement de Francoz, dans la commune d'Orelle en Maurienne. Il s'agit d'un concept d'auberge de jeunesse moderne combinant hébergement et restauration, situé près de l'accès aux pistes de ski de Val Thorens et des 3 Vallées. Ce nouveau lieu permet de revitaliser le hameau et la zone rurale, de diversifier l'offre d'hébergement à Orelle, de développer un tourisme durable et local. Il vise à offrir une expérience d'hébergement unique. (73) www.evihob.com

L'ART DE VIVRE À DÉGUSTER



IDÉE VOYAGE DE PRESSE

Explorez la Vallée de
la Gastronomie - France®
le long des vallées de la Saône
et du Rhône.
Une expérience gourmande
inoubliable vous attend
entre traditions culinaires
et rencontres exclusives !



UNE ODYSSEE CULINAIRE CAPTIVANTE

La tendance actuelle du voyage privilégie l'authenticité, les savoir-faire, et les échanges autour d'un patrimoine gastronomique commun. Ces périple deviennent des instants de convivialité où l'on valorise l'apprentissage et le dialogue entre producteurs et consommateurs. La Vallée de la Gastronomie - France® est née pour combler ces aspirations, proposant un parcours à savourer en toute saison. Des circuits sur mesure ont été élaborés pour tous les hôtes gourmands.

La Vallée de la Gastronomie-France® s'articule sur plusieurs territoires mais représente bien une seule destination. Les régions de Bourgogne Franche-Comté, Auvergne-Rhône-Alpes et Provence Alpes Côte d'Azur réunissent toutes les richesses de leurs terroirs pour créer une destination touristique unique conjuguant gastronomie et art de vivre.

www.valleedelagastronomie.com

DE NOUVELLES OFFRES À DÉCOUVRIR SANS TARDER !

CHÂTEAUX EN BEAUJOLAIS

Château en Beaujolais rassemble 10 des plus incroyables Châteaux de la région (dont 9 agrées Vallée de la Gastronomie) afin de faire découvrir sa route des Châteaux, témoins du patrimoine historique et viticole du Beaujolais. Cette région de renommée mondiale, située dans le Rhône et la Saône-et-Loire, est la destination idéale pour les amateurs d'histoire, de vin et de tourisme culturel.
(69) <https://chateauxenbeaujolais.fr>

L'ATELIER DES AUGUSTINS À LYON (1* AU MICHELIN)



Nouvellement étoilé, ce restaurant utilise des produits locaux et bio et a obtenu le label Green Food. L'Atelier des Augustins a posé ses couteaux dans l'ancien fief des Canuts où les chefs Thomas Belval et Nicolas Guilloton expriment leur cuisine d'instincts enracinée et personnelle. L'Atelier des Augustins rapproche la sensibilité d'un chef qui a parcouru le monde, de la production maraîchère de leur jardin et d'un territoire d'expression.
(69) www.valleedelagastronomie.com

CHÂTEAU DES RAVATYS

Visite du domaine suivie d'une dégustation de grands crus autour d'une planche accompagnée d'un verre de vin, dans un cadre idyllique.
(69) www.valleedelagastronomie.com



L'ECRIN DU ROURE

Niché dans le Manoir Le Roure (hôtel et spa), le restaurant « L'écrin du Roure » accueille ses convives toute la semaine midi et soir. Au menu : créations savoureuses, découvertes culinaires et produits de qualité, plaisirs des papilles... (26)
www.valleedelagastronomie.com

CHÂTEAU DE CHAMP-RENARD



Découvrir « La Vie de Château » à Champ-Renard lors d'une visite où les propriétaires partagent leur passion pour la vigne et le vin. Une dégustation de 4 accords mariant les vins du domaine et des fromages affinés par le fromager de Blacé émerveillera les hôtes.
(69) www.valleedelagastronomie.com

TRUFFIÈRE LA BAUME SAINT-ANTOINE



Récoltée dans le Tricastin (1ère région trufficole française), le Val de Drôme ou la Drôme des collines, la truffe noire drômoise, la Mélanosporum, est exceptionnelle par son parfum puissant et sauvage, c'est le diamant noir. De nombreux trufficulteurs proposent des activités et événements de décembre à mars (et parfois l'été).
(26) www.valleedelagastronomie.com

MAISON DE LA TRUFFE ET DU TRICASTIN

Enraciné au cœur du Tricastin, la Maison de la truffe et le caveau des vigneron font découvrir aux visiteurs la truffe noire du Tricastin et les cuvées de l'AOP Grignan-les-Adhémar.
(26) www.valleedelagastronomie.com

CHIFFRES VALLÉE DE LA GASTRONOMIE

- 470 offres sur l'ensemble de la Vallée de la Gastronomie (de Dijon à Marseille).
- 294 offres en Auvergne-Rhône-Alpes soit 62% des offres du périmètre global.
- 43 AOP et 18 IGP en Auvergne-Rhône-Alpes
- Types d'offres : Restaurants = 36% / Activités, sites, événements = 29% / Domaines viticoles = 23% / Artisans et producteurs = 12%
- 93 chefs étoilés Michelin
- Plus de 800 caves engagées dans une démarche qualité

ACTUALITÉS GASTRONOMIQUES



Restaurant La Boria

NOUVEAUTÉS À VICHY

La Brasserie Bocuse à la Rotonde
(03) www.ville-vichy.fr

L'Ecrin de Marlène au Fer à Cheval
(03) www.marlene-vichy.com

On fête les 200 ans de la pastille Vichy
Nouveau parcours de visite de l'usine
Pastillerie de Vichy prévue en 2025
(03) www.vichy-economie.com



LA MAISON ROZIER REPREND VIE

Les 5 AOP auvergnates, Fourme d'Ambert, Bleu d'Auvergne, Saint-Nectaire laitier et fermier, Cantal et Salers trouvent dans cette demeure un écrin à leur image. Retour à la Belle Epoque avec une architecture unique, la maison Rozier (classé Monument Historique), à la Bourboule, fut un palais de la gourmandise au XIXème. (63) www.sancy.com/fr

L'ATELIER SOUBRIER



L'Atelier Soubrier à Lascelles, n'est pas un hôtel restaurant ordinaire. La grange familiale du XVIIIème siècle, se transforme en un lieu de vie en pleine nature, festif et chaleureux à l'esprit guinguette. Ses hébergements complètent l'offre avec sauna et piscine naturelle. (15) <https://lateliersoubrier.fr/>

SÉJOURS THÉMATIQUES AU CHÂTEAU DE LEMPS

(V&D territoire d'Hermitage en Saint-Joseph) Cette demeure familiale du IXème siècle abrite des chambres d'hôtes. Avec une cuisine professionnelle pour les ateliers gastronomie et vins ainsi que son immense parc pour les séjours de sylvothérapie, il ne reste plus qu'à tester ! (07) <https://chateaudelemps.com/>

DOMAINE DU CHLO D'AUZIT

Chloé s'est installée à Molompize, a planté une part de sa vigne et repris des parcelles existantes sur Massiac pour produire avec passion des vins blanc, rouge et rosé, de terroir et de qualité. (15) www.hautesterrestourisme.fr

DOMAINE CARREL & SENGER

(Vignoble de Savoie Aix-les-Bains Riviera des Alpes)



Au cœur des vignobles de Jongieux, le Domaine ouvre son espace de visite. Géré par Thomas Senger, ce domaine de 30 hectares offre une expérience unique de dégustation de vins de Savoie. Les 4 chambres d'hôtes, dans un univers inspiré par les 4 saisons prolongent l'expérience œnologique. (73) <https://domainecarreltsenger.com/>

CARON 3200 WINE BAR LE BAR, LE PLUS HAUT AU MONDE



Ce lieu à 3200 m d'altitude, nous plonge dans une expérience inégalée au sommet mythique de Val Thorens. Il offre un mélange de loisirs, de gastronomie et de panoramas à 360° pour déguster une sélection de crus locaux. (73) www.caron3200.com

GRILL AND CHILL

Expérience inédite de location de bateaux barbecue au lac du Bourget. (73) www.aixlesbains-rivieradesalpes.com

BELVÈDÈRE DE TUPIN-ET-SEMONS, NOUVEAU SPOT SUR LA VALLÉE DU RHÔNE !



Ce point de vue original permet une mise en valeur des paysages sur le fleuve et les côtes de la Côte-Rôtie. À Tupin-et-Semons, le belvédère véritable balcon sur le vignoble, permet de contempler un panorama à couper le souffle. Il offre une plongée éducative dans l'univers viticole. Les lames métalliques qui composent la structure sont conçues pour capter le soleil et projeter sur le sol des mots du lexique viticole. «ébrotage», «vendanges» ou encore «rebroschage», qui évoquent le travail des vignerons. (69) www.vienne-condrieu.com



LE NOUGAT DE MONTÉLIMAR DEVIENT IGP !

Il est officiellement reconnu en Indication Géographique Protégée (IGP). Cette délicieuse confiserie devient donc la 60ème IGP en Auvergne-Rhône-Alpes. (26) www.ladrome.fr/actualites

L'ÉTOILE VERTE MICHELIN

est une distinction pour les restaurants engagés dans une cuisine durable et éco-responsable. Elle valorise 17 établissements en Auvergne-Rhône-Alpes. <https://guide.michelin.com>

LA BORIA, UNE NOUVELLE ÉTOILE VERTE !

Niché dans les collines ardéchoises à Veyras dans une bâtisse hors norme de la charpente aux couverts, le chef Florian Descours sublime les produits locaux comme le bœuf de Privas, le cochon de Beaulieu ou la truite de Labatie-d'Andaure, rendant hommage à son terroir. (07) www.la-boria.com



PATRIMOINE ET CULTURE



De la préhistoire à l'époque contemporaine, Auvergne-Rhône-Alpes est riche en territoires et monuments qui illustrent les grandes époques de notre histoire. Des grottes ornées de Chauvet, véritables trésors préhistoriques, aux exploits de Vercingétorix, sans oublier le temple de Mercure perché au sommet du puy de Dôme, héritage gallo-romain, cette région regorge de merveilles. On y découvre également les joyaux architecturaux des églises romanes, les villages médiévaux, ainsi que la Renaissance à travers la ville de Lyon. Le gothique flamboyant de Brou et les chapelles baroques des Alpes ajoutent une touche d'élégance à ce tableau historique. De Vizille, berceau de la Révolution française, aux empreintes laissées par Napoléon à Laffray, en passant par les trésors culturels contemporains tels que musées, expositions et escapades urbaines, Auvergne-Rhône-Alpes offre une véritable traversée historique ! Chaque pierre raconte une histoire et chaque lieu est une découverte.

Champeix, petite cité de caractère - (63)

26 PLUS BEAUX VILLAGES À DÉCOUVRIR.

Classiques mais incontournables, ils ont gardé une beauté intacte tout en traversant les siècles... Atmosphère bucolique, beauté des édifices, traces de l'histoire et produits du terroir, les raisons pour s'aventurer dans ces petits coins de la région ne manquent pas !

Le tout dernier classé : Marcolès, village de la châtaigneraie cantalienne, a vu ses efforts récompensés en 2024, devenant Plus Beau Village de France, en plus d'être déjà Petite Cité de Caractère. À une vingtaine de kilomètres au sud d'Aurillac, aux confins du Cantal et de l'Aveyron, ce village a conservé son caractère médiéval et sa vocation de cité commerciale et artisanale.

(15) www.les-plus-beaux-villages-de-france.org



LA ROUTE HISTORIQUE DES CHÂTEAUX D'Auvergne

Elle réunit les 46 châteaux les plus emblématiques d'Auvergne associés à des propriétaires privés qui ouvrent leurs portes aux visiteurs. Ce sont au total 100 châteaux et demeures historiques qui réservent de belles découvertes. Tous sont des points de départ pour des parcours de randonnée et des activités variées. L'application wivisites permet d'obtenir tous les renseignements.

<https://route-chateaux-auvergne.org/>



IDÉE VOYAGE DE PRESSE

Une escapade sur mesure pour explorer les trésors culturels qui vont vous émerveiller !

PETITES CITÉS DE CARACTÈRE

Le concept Petites cités de caractère valorise des communes atypiques, à la fois rurales par leur implantation, leur population limitée, et urbaines par leur histoire. Ces communes placent le patrimoine au cœur de leur projet. C'est tout au long de l'année qu'elles s'animent d'évènements, visites et autres rendez-vous variés. A ce jour, le réseau réunit 239 communes dont 43 Petites Cités de Caractère en Auvergne-Rhône-Alpes.

www.petitescitesdecaractere.com





L'Aventure Michelin

Véritables locomotives pour l'attractivité régionale, les Sites Touristiques Emblématiques ont été sélectionnés lors d'un appel à candidature, dans le cadre du dispositif régional 2022-2028. Cette démarche permet de valoriser des sites d'envergure au rayonnement régional et international, vecteurs d'attractivité et de retombées économiques pour le territoire régional.

Ces sites bénéficient d'un accompagnement régional avec des actions de communication renforcées, en lien avec Auvergne-Rhône-Alpes Tourisme. Une attention particulière est portée pour y développer des projets plus durables, en réponse à l'objectif de la Région de faire d'Auvergne-Rhône-Alpes, la première destination européenne du tourisme durable. www.auvergnerrhonealpes.fr

LES SITES TOURISTIQUES EMBLÉMATIQUES



SAFARI DE PEUGRES Nuit insolite face aux guépards

Le Wow Safari Peaugres à 15 mn d'Annonay propose une expérience unique avec ses nouvelles huttes face aux guépards. Ces hébergements, nichés au cœur de la nature, offrent à ses hôtes l'opportunité de vivre des moments inoubliables avec ces majestueux félins. Les huttes se fondent dans le décor, permettant ainsi aux hôtes de s'endormir à proximité des guépards pour une immersion dans leur univers. (07) www.safari-peaugres.com

MINI WORLD

Mini World Lyon dévoile un nouveau monde miniature consacré à la Côte d'Azur. Cette nouvelle attraction présente une innovation technologique unique : une mer animée reproduite à l'aide d'écrans haute définition, sur lesquels se déplacent de vrais navires miniatures. L'exposition Japan Mania, qui connaît un grand succès, est prolongée en 2025, elle offre une immersion dans la culture japonaise, l'univers manga et les personnages cultes du Japon. (69) www.miniworldlyon.com

PARC DES OISEAUX

Nuits au parc Spectacles sons et lumières du 28 novembre 2024 au 10 mars 2025. En hiver, le Parc des Oiseaux dans l'Ain réserve aux visiteurs une expérience lumineuse à vivre en famille. Une déambulation évolutive et récréative à travers les allées du Parc. Inspiré de l'histoire d'amour entre la Dombes et le Parc des Oiseaux, ce parcours mettra en scène des oiseaux et des poissons imaginaires de la région et sera ponctué par 10 spectacles son et lumières. Une projection impressionnante de 17 000 m² sur l'étang central (vidé en hiver). (01) www.parcdesoiseaux.com



GRAND PARC D'ANDILLY Un tout nouveau Royaume des Casse-Noisettes !

On les imagine depuis toujours sans vraiment les connaître... Bienvenue au Royaume des Casse-Noisettes qui veillent au quotidien sur le Père Noël et tout son univers entre Annecy et Genève. (74) www.grandparc-andilly.com

WALIBI

Une nouvelle attraction à sensations, unique en Europe à 40 mn de Chambéry. À travers MAHUKA («s'échapper» en Hawaïen), c'est au cœur des vestiges d'un temple abandonné que les visiteurs sont invités à pénétrer... Mais attention à ne pas provoquer le Dieu du feu, au risque d'être prisonnier de son temple ! (38) www.walibi.fr



GROTTE CHAUVET 2, LES NOCTURNES DE CHAUVET

Le parcours « Les Nocturnes de Chauvet » est une remontée dans le temps afin de découvrir la préhistoire autrement. À la nuit tombée, un parcours lumineux et sonore anime les lieux : Pourquoi, à la Préhistoire, allait-on dessiner dans les profondeurs des grottes ? Au hasard des sentiers, des installations ludiques, poétiques et musicales enchanteront les soirées. C'est un voyage dans la nuit des temps, les mythes des origines, inspiré par les travaux de l'anthropologue et préhistorien Jean-Loïc Le Quellec. Les Nocturnes de Chauvet à Vallon-Pont-d'Arc, illustrent le mythe de l'émergence, racontant comment les humains et les animaux seraient apparus sur Terre. (07) www.grottechauvet2ardeche.com

- L'Aven d'Orgnac (07)
- L'Aventure Michelin (63)
- Les Caves de la Chartreuse (38)
- Le château de Grignan (26)
- La Ferme aux Crocodiles (26)
- Le Grand Parc d'Andilly (74)
- La Grotte Chauvet 2 (07)
- La Grotte de Choranche (38)
- L'Hôtel des Lumières (43)
- Mini World Lyon (Métropole de Lyon)
- Le Pal (03)
- Le Panoramique des Dômes (63)
- Le Parc animalier d'Auvergne (63)
- Le Parc des Oiseaux (01)
- Le Safari de Peaugres (07)
- Le Site Le Corbusier de Firminy (42)
- Le Téléphérique Grenoble-Bastille (38)
- Le Train de l'Ardèche (07)
- Le Volcan de Lemptégy (63)
- Vulcania (63)
- Walibi (38)

TOURISME DE SAVOIR-FAIRE

«Entreprise et Découverte» et l'Agence Régionale du Tourisme se sont engagés à structurer la filière du tourisme de savoir-faire en Auvergne-Rhône-Alpes. Les missions de l'antenne régionale d'Entreprise et Découverte permettent de développer, professionnaliser et promouvoir l'offre de la visite d'entreprise en faisant écho à l'action menée sur le plan national. La visite d'entreprise en Auvergne-Rhône-Alpes représente 1,7 million de visiteurs par an avec ses 400 sites. www.entrepriseetdecouverte.fr

Entreprise Pagès

DES EXPERIENCES IMMERSIVES



Fossilea

ARDELAINÉ



Ardelaine, dans le Parc naturel des Monts d'Ardèche, offre une immersion dans la filière laine. Les visiteurs découvrent les ateliers où sont fabriqués matelas, couettes et oreillers. Cette coopérative met l'accent sur l'humain et contribue à revitaliser l'économie locale. (07) www.ardelaine.fr

LA BOULE OBUT

Leader mondial des boules de pétanque, depuis 1955 à Saint-Bonnet-le-Château, l'entreprise a évolué en devenant « l'aventure OBUT », une boutique made in France, un parcours retraçant l'histoire, 7 pistes de pétanque, un restaurant et 3 salles de séminaire. En 2025 la visite d'usine étendra l'expérience de ce savoir-faire 100% français. (42) www.laventureobut.com

BIGALLET



L'entreprise Bigallet à Val de Virieu produit des sirops et liqueurs à base de fruits et de plantes. En 1872, son fondateur, Félix Bigallet, inventa la Citronade (avec un «n»). C'est parti pour la visite de cette entreprise familiale. (38) www.bigallet.fr

LA BELLE NOIX



La Belle noix à Saint Hilaire du Rosier, propose la découverte des étapes de fabrication : de la culture de la noix AOP jusqu'à la pressée traditionnelle d'huile de noix. Une découverte gourmande avec dégustation. (38) www.labelle noix.fr

MAISON FONTENILLE PATAUD



Entreprise du Patrimoine Vivant à Thiers, la Maison Fontenille Pataud depuis 1929 est spécialisée dans la fabrication de coutellerie très haut de gamme. Après des travaux de scénographie les visiteurs accèdent à la production pour partager ce savoir-faire avec Mme Dissay et Yann Delarboulas passionnés par leur métier. (63) www.fontenille-pataud.com

LA ROUTE DES SAVOIR-FAIRE DE HAUTE-LOIRE

Créé par la Maison du tourisme et le Département de la Haute-Loire, les Chambres de commerce et d'industrie, d'agriculture, des métiers et de l'artisanat. Elle regroupe plus de 70 entreprises dans 4 secteurs : agriculture, gastronomie, artisanat et industrie. (43) www.myhauteloire.fr/savoir-faire
A découvrir également le Chemin des savoir-faire du pays de Gex. (01) www.paysdegex-montsjura.com

SCIENCE EXPERIENCES

Science Expériences débarque à Lyon ! Bien plus qu'un musée, cet univers propose une immersion sur ce qui nous entoure (mer, espace, volcans, cerveau) pour mieux le comprendre. La science par l'expérience avec des « voyages de l'impossible » : les fondateurs promettent « un concept inédit, novateur et fun pour s'émerveiller et s'interroger ». (69) <https://science-experiences.com/lyon/>

FOSSILEA, L'ODYSSÉE GÉOLOGIQUE DU BEAUJOLAIS

Ce musée permettra de découvrir les ressources et l'histoire géologique du Beaujolais avec 500 m² de collections portant sur les minéraux, les exploitations de carrières, sans oublier des expositions de silex paléolithique et néolithique. Un musée immersif offrant une vue sur l'espace de travail des chercheurs et la création d'un espace 3D plongeant les visiteurs dans l'espace marin d'il y a 280 millions d'années. (69) www.beaujolais-tourisme.com



L'ESPACE CÉZALLIER ALLANCHE

Les plateaux du Cézallier, terres d'estives où circulent la majestueuse vache Salers, méritent bien leur muséographie. Un lieu où poésie et patrimoines se rencontrent. La scénographie est installée dans l'ancienne buanderie de l'ancien hôtel Bonnal, hôtel de style art déco en 1930. Les illustrations et textes qui ornent les nappes comme suspendues à sécher, font appel aux émotions. Le mobilier interactif stimule les quatre sens : la vue, l'ouïe, l'odorat et le toucher. Y sont présentés les estives, les burons, les fromages, les marchands de toiles, tourbières et zones humides... (15) www.hautesterrestourisme.fr

Une année de célébrations pour explorer le patrimoine du Saint Curé à Ars.

Le sanctuaire d'Ars-sur-Formans célèbre le centenaire de la canonisation de Saint Jean-Marie Vianney, le Curé d'Ars. Cette année jubilaire commémore la canonisation du Saint par le Pape Pie XI le 31 mai 1925, qui l'a déclaré « patron de tous les curés de l'univers ». Dans les temps forts, l'ouverture du jubilé, des célébrations autour de la date anniversaire de la canonisation, et la découverte du patrimoine architectural d'Ars, notamment la basilique Saint-Sixte. (01) <https://ars-trevoux.com>

LA FONDATION POUR L'ACTION CULTURELLE INTERNATIONALE EN MONTAGNE

La Fondation FACIM œuvre pour la connaissance et la valorisation du patrimoine et de la culture en Savoie et instaure un dialogue entre ce territoire et des créateurs contemporains, écrivains et artistes. Retrouvez sur leur site les itinéraires thématiques de découverte culturelle autour de 200 sites incontournables : Les chemins du baroque, Archipels d'altitude, Pierres fortes de Savoie, Terres des Alpes, Voyages autour de la table et Les chemins de l'hydroélectricité. (73) www.fondation-facim.fr



UNE SÉLECTION D'EXPOSITIONS QUI FONT VIBRER EN 2025



Berlin wall comes down. November 1989
© Raymond Depardon/Magnum Photos

MAGNUM

CHÂTEAU VOLTAIRE «Amies de cour, amies de cœur» 5 octobre 2024 - mars 2025



Une exposition à Ferney pour dévoiler une facette inconnue du grand philosophe, d'un Voltaire amoureux au Voltaire confident, cette exposition est conçue avec la Société Voltaire, le scénographe Jean-Louis Janin-Daviet et le commissaire d'exposition François Jacob. (01) www.chateau-ferney-voltaire.fr

LE CHÂTEAU D'AUBENAS

se dote d'un Centre d'Art Contemporain et du Patrimoine. Perché sur un éperon rocheux, le Château a rouvert ses portes après 7 années de travaux. Ce bijou de l'architecture médiévale, retrouve son panache et s'enrichit d'un Centre d'Art Contemporain, avec plus de 2000 m² consacrés à des expositions d'art contemporain. (07) www.lechateauaubenas.com

MUSÉE DE VALENCE JAUME PLENSA «ÊTRE LÀ» Jusqu'en avril 2025

Valence, trente ans après sa 1^{ère} invitation à Jaume Plensa, célèbre à nouveau l'artiste et lui a même commandé une œuvre. L'artiste livre une sculpture de plus de 4 mètres en acier inoxydable. À cette occasion, le Musée de Valence - art et archéologie présente « Jaume Plensa. Être là », avec une soixantaine d'œuvres du sculpteur et dessinateur de renommée internationale. (26) www.museeavalence.fr

RÉOUVERTURE DES JARDINS DU MUSÉE DAUPHINOIS

Les nouveaux jardins du Musée dauphinois qui offrent une vue imprenable sur Grenoble et le massif de Belledonne, classés Monuments Historiques n'avaient pas été rénovés depuis 1968. (38) <https://musees.isere.fr>

LE CORBUSIER NOS PIEDS D'ARGILE 18 avril 2025 - 25 janvier 2026 Site le Corbusier Église Saint-Pierre à Firminy.

Designeuse française de renommée internationale, Matali Crasset investit l'église Saint-Pierre. En explorant différents « scénarios de vie » liés aux questions de résilience et de réparation, elle entend créer des espaces d'hospitalité et de frugalité. (42) <https://sitelecorbusier.com>

MUSÉE DE GRENOBLE «LES TROIS BLEU» DE MIRÓ RESTENT AU MUSÉE Jusqu'au 30 mai 2025



Cet ensemble magistral de 3 œuvres est présenté depuis avril dernier dans l'exposition « Miró. Un brasier de signes. La collection du Centre Pompidou ». (38) www.museedegrenoble.fr

TERRE DE GÉANTS 2, MISSION MARMOTTE À LA CHAPELLE NUMÉRIQUE

Dans cette nouvelle aventure de la Chapelle Numérique au Puy-en-Velay, une marmotte en détresse fait irruption pour demander de l'aide. Les visiteurs sont alors téléportés aux quatre coins de la Haute-Loire. (43) www.chapelle-numerique.fr

13ÈME ÉDITION DE LA BIENNALE INTERNATIONALE DESIGN SAINT-ÉTIENNE

22 mai au 6 juillet

Cité du design et Halles Barrouin. Face aux défis de production du XXI^e siècle, avec quelles ressources le designer travaille-t-il pour préparer demain ? Avec « Ressource(s), présager demain », elle invite à découvrir des objets inédits, autour d'un design exploratoire. Au cœur des 8 grandes expositions et des 135 projets, les nouvelles générations de designers sont à l'honneur. (42) www.biennale-design.com

RÉOUVERTURE DU MUSÉE D'ART MODERNE ET CONTEMPORAIN DE SAINT-ÉTIENNE MÉTROPOLE :

3000 m² d'exposition ont été rénovés pour répondre à des enjeux environnementaux. Une profusion d'expositions temporaires rassemble des artistes internationaux, sur des sujets anthropologiques, socioculturels et « narratifs » reflétant l'actualité artistique contemporaine. (42) <https://mamc.saint-etienne.fr/fr>

LE MAUSA

Le MAUSA débarque à Saint-Chamond en mai 2025 ! Installé dans la Halle 07 de Novaciéries, ce musée des arts urbains et du street art promet une expérience unique sur 8 000 m² dans un lieu hors du commun. Sur 2 000 m², des expositions temporaires gratuites donneront envie d'en découvrir davantage. Les 6 000 m² restants, en accès payant, accueilleront chaque année une grande exposition d'artistes internationaux. (42) <https://mausa.fr/>

VULCANIA



Le parc à Saint-Ours-les-Roches prépare « Terre de volcans », l'immersion volcanique est un espace de découverte des volcans du monde ainsi que la nouvelle attraction « Terre en colère », sur des phénomènes naturels extrêmes. (63) www.vulcania.com

SENTIER JACQUEMARD

Le Sentier Jacquemard jalonné de 8 tables de lecture invite à découvrir Taninges, petite ville en Vallée du Giffre avec son bourg historique et ses demeures remarquables. (74) <https://taninges.fr>

AU PALAIS LUMIÈRE À EVIAN :

«PARIS - BRUXELLES, 1880-1914
L'EFFERVESCENCE DES VISIONS
ARTISTIQUES»

18 avril 2025 au 4 janvier 2026. L'exposition documente les différents mouvements artistiques qui ont marqué l'histoire de l'art en Europe au tournant du siècle. (74) <https://ville-evian.fr/palais-lumiere/>

UNE EXPÉRIENCE DÉBOUSSOLANTE À MEGÈVE

Cette mini expédition organisée par Evolution 2 Megève débute avec une montée en raquettes entre forêts et crêtes pour atteindre le sommet de l'Alpette, où un musher attend les aventuriers. Après une rencontre avec les chiens, les participants embarquent sur un attelage. Une heure de marche plus tard, le diner local se fera au Pré Rosset. La nuit en alpage complètera la sensation d'évasion. (74) <https://evolution2.com/megeve>

CENTRE NATIONAL DU COSTUME DE SCÈNE «CHRISTIAN LACROIX ET LA SCÈNE» Du 5 avril 2025 au 4 janvier 2026



L'exposition à Moulins célébrera 40 années de carrière de Christian Lacroix. Elle présentera des costumes conçus par le couturier dans toute l'Europe, complétés de dessins et d'archives. Les nombreuses contributions artistiques que Christian Lacroix a tissé seront évoquées via le témoignage de collaborateurs, metteurs en scène, scénographes, ateliers dont ceux de la Comédie-Française et l'atelier Caraco. (03) <https://cnscs.fr/>

LE MUSÉE DES CONFLUENCES FÊTE SES 10 ANS !

Jusqu'au 24 août 2025 Des expositions exceptionnelles ont lieu pour valoriser cet anniversaire ! Le Musée des Confluences à Lyon présente l'exposition «Le temps d'un rêve», qui explore le phénomène fascinant des rêves à travers l'histoire et les cultures. Elle invite à un voyage entre réalité et imaginaire. (69) www.museedesconfluences.fr

RAYMOND DEPARDON, LE BONHEUR EST DANS L'IMAGE Du 1^{er} mai au 21 septembre 2025

60 ans de carrière photographique. Figure incontournable de l'art photographique, Raymond Depardon pose sur le monde un regard d'artiste sensible depuis 60 ans. Du photoreportage à ses portraits du monde rural, du noir et blanc à la couleur, Raymond Depardon et son agence Magnum Photos, présentent une sélection accueillie à l'abbaye de La Chaise-Dieu. (43) www.chaisedieu.fr

LE TEMPLE DE MERCURE AU SOMMET DU PUY DE DÔME

Il s'agit du plus grand sanctuaire de montagne de la Gaule romaine mis au jour à la fin du XIX^e siècle, les vestiges du temple de Mercure, au début du XXI^e siècle, sont difficilement lisibles. Le Département et l'État ont engagé d'importantes restaurations pour une mise en valeur du sanctuaire. Les visites guidées conduisent dans l'enceinte du sanctuaire du temple de Mercure en empruntant un nouveau parcours pour marcher dans les pas des pèlerins du II^e siècle après Jésus-Christ. (63) www.clermontauvergnevolcans.com

GERGOVIE à proximité de Clermont-Ferrand

La gastronomie gauloise à l'honneur le 5 avril

L'exposition offrira une immersion historique, archéologique et sensorielle dans l'univers culinaire des Arvernes. Avec la préparation des plats ; le service des repas, du quotidien aux banquets prestigieux, illustrant les aspects sociaux, culturels, politiques et économiques ; et les méthodes scientifiques utilisées pour reconstituer cet univers culinaire antique.

Un voyage dans le temps

Le musée de Gergovie propose une expérience combinant visite guidée et réalité virtuelle sur le site de Corent. Cette activité permet de plonger dans la ville gauloise de Corent, il y a plus de 2000 ans. Au printemps 2025, une expérience similaire sera offerte à Gergovie. Équipés d'un casque de réalité virtuelle, les visiteurs revivront l'affrontement entre Vercingétorix et César, et testeront le maniement des armes gauloises et romaines. (63) <https://musee-gergovie.fr/>

LA MONTAGNE QUI BOUGE



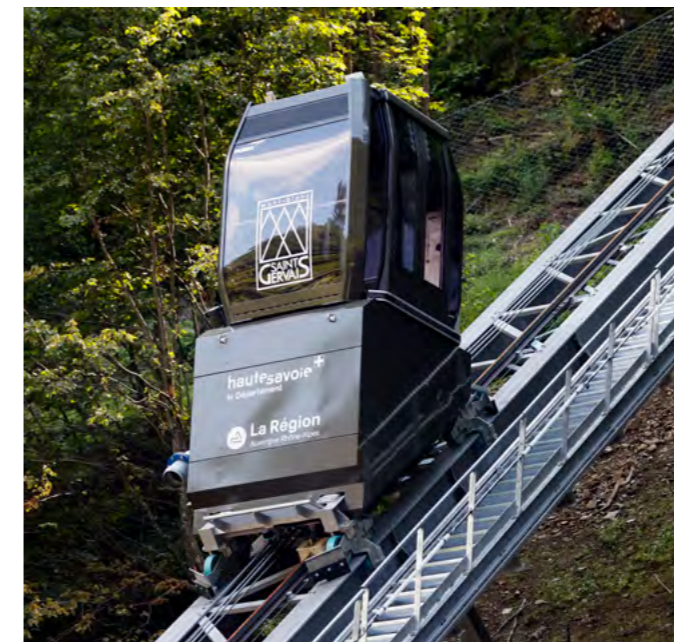
LES ASCENSEURS VALLÉENS

Les ascenseurs valléens sont des alternatives efficaces aux routes difficiles d'accès aux stations.

Un peu comme un métro aérien, ils relient des villages, les rapprochent et permettent des accès depuis les fonds de vallée aux stations. Ils solutionnent ainsi les flux de véhicules dans les stations ou facilitent les accès aux stations par le train, en offrant un confort et une sécurité pour les visiteurs, tout en apportant une vraie réponse environnementale.

Parmi les plus connus, on peut citer l'Eau d'Olle Express, qui relie en télécabine d'Allemond à Oz-en-Oisans pour accès au domaine de l'Alpe d'Huez, l'Alpe Express qui connecte le village d'Huez à l'Alpe d'Huez, la télécabine de Venosc vers les Deux-Alpes, le funiculaire reliant Bourg-Saint-Maurice aux Arcs, la liaison entre Orelle et Val Thorens, celle tracée entre Brides-les-Bains et Méribel...

UN NOUVEAU TRANSPORT (HORS DU) COMMUN À SAINT-GERVAIS-MONT-BLANC



Saint-Gervais Mont-Blanc a récemment lancé 2 nouveaux équipements qui améliorent la mobilité dans la région tout en respectant l'environnement : l'Ascenseur des Thermes et le Valléen.

L'Ascenseur des Thermes est un projet innovant, unique en France, il utilise l'énergie des eaux usées pour fonctionner. Il permet aujourd'hui de relier le parc thermal du Fayet au centre de Saint-Gervais. Ce transport écologique est gratuit et offre un moyen rapide de se déplacer entre ces deux points. Avec une capacité de 16 places, il symbolise l'engagement de la ville pour une mobilité durable.

(74) www.saintgervais.com

Le Valléen

Il s'agit d'une nouvelle télécabine par câble qui relie la gare du Fayet au bourg de Saint-Gervais, facilitant ainsi l'accès à la station du Bettex en empruntant l'Alpin. Il fait partie d'une série d'initiatives visant à améliorer la mobilité durable. Le Valléen permet de transporter jusqu'à 1 600 personnes par heure. Ces nouvelles infrastructures témoignent de l'ambition de Saint-Gervais d'encourager un tourisme durable tout en répondant aux besoins des habitants et des visiteurs.

(74) www.saintgervais.com



FLOCON VERT, UN LABEL POUR LA TRANSITION DURABLE DES STATIONS DE SPORTS D'HIVER

Le Flocon Vert est développé par l'association Mountain Riders pour accompagner les territoires dans leur transition et donner aux amoureux de la montagne une vision claire des destinations touristiques engagées. Aujourd'hui, ce sont 29 destinations de montagne labellisées qui s'engagent à travers des actions concrètes en Auvergne-Rhône-Alpes. Le Flocon Vert incarne une nouvelle manière de concevoir et de vivre le tourisme et la vie locale en montagne, en cohérence avec les valeurs de durabilité.

<https://www.flocon-vert.org/>



ACTIVITÉ INSOLITE : ARCHI SKI

Quand l'architecture rencontre le ski pour partir à la découverte des Arcs. S'offrir une expérience alliant glisse et culture sous la conduite d'un guide-conférencier et d'un moniteur de ski.

Les visites « archi ski » invitent les curieux à vivre une aventure qui va au-delà d'une simple descente. Chaque virage est une découverte, là une vue filante, une façade, un panorama unique. C'est une manière ludique d'appréhender et comprendre les principes architecturaux qui ont prévalu aux Arcs : l'inscription des bâtiments dans la pente.

(73) www.lesarcs.com

PROMOUVOIR en PROTÉGEANT



LES PARCS NATURELS RÉGIONAUX ET NATIONAUX



IDÉE VOYAGE DE PRESSE :

Rendez-vous au cœur du Parc naturel régional... également Géopark Mondial Unesco, du massif des Bauges, pour la découverte d'un territoire préservé avec des visites et dégustations fruitières, le lac du Bourget, les îles du Chéran et bien plus encore.

La montagne est indéniablement un espace de liberté et une source de bien-être hiver comme été. À apprécier sans modération du sommet du mont Blanc dans les Alpes du Nord aux cinq massifs d'Auvergne en passant par les montagnes de l'Ain, les Cévennes et hauts plateaux ardéchois ainsi que le Diois et les Baronnies au sud de la Drôme. **Ce sont des espaces vivants qui, s'ils font le bonheur des visiteurs, sont aussi des espaces d'activités économique et agricole et bien sûr des espaces naturels à protéger. De nombreuses initiatives sont mises en œuvre et doivent être valorisées car elles sont les garantes des transitions qu'opèrent les acteurs de la montagne.**

Les Parcs naturels régionaux d'Auvergne-Rhône-Alpes, au nombre de 10, allient qualité de vie et préservation des patrimoines. Créés autour de projets écoresponsables, ils valorisent les ressources naturelles et les savoir-faire locaux. Ces destinations touristiques d'exception sont reconnues pour leurs paysages, leur biodiversité et leur offre touristique. La région abrite également deux Parcs nationaux, la Vanoise et les Écrins, dédiés à la protection et à la valorisation du patrimoine naturel et culturel. Ces espaces invitent à la découverte et au ressourcement, renforçant ainsi l'image et l'identité de la région.

PASTO KEZAKO

Le site pour mieux comprendre le rôle du pastoralisme sur le paysage montagnard et ses activités afin d'adopter les bonnes pratiques pour en profiter tous ensemble ! À découvrir des témoignages d'éleveurs et de bergers, des supports d'information pour adopter les bonnes attitudes avec les chiens de protection des troupeaux.

www.pasto-kezako.fr

MAP PATOU : une carte interactive pour localiser les troupeaux protégés par des chiens de protection Dans un contexte de prédation par le loup (et autres prédateurs), les chiens de protection restent à l'heure actuelle l'un des moyens de protection les plus efficaces. Leur nombre est en constante augmentation (estimation : 7000 à 8000 chiens à l'échelle des Alpes) et leur présence engendre de nombreuses questions et craintes de la part des pratiquants d'activités de pleine nature. L'objectif de Map Patou est de renseigner sur la présence de troupeaux protégés, mais aussi de sensibiliser sur les bons gestes à adopter en cas de rencontre avec un chien de protection.

www.pasto-kezako.fr



A VÉLO ENTRE PATRIMOINE ET SAVOIR-FAIRE AVEC CARTUSIANA

Sur un parcours concocté en fonction de la météo et l'enneigement, Cartusiana emmène les curieux à vélo à assistance électrique pour un bol d'air entre St Pierre de Chartreuse et St Pierre d'Entremont, alliant découverte culturelle et plaisir gustatif. Les cyclistes profitent ainsi d'un aperçu des sites et patrimoines locaux comme les ruines du château de Montbel. Entre deux pédalées sur route ou sentier, une ferme ou une brasserie artisanale est l'occasion d'une pause gourmande. (38 / 73) www.cartusiana.com

RANDO CAMPAGNE, EN FAMILLE, NUIT À LA FERME

Deux jours de randonnée en itinérance en famille pour prendre l'air, au cœur des Monts du Pilat... Hébergement à la ferme et participation à la traite des vaches. Jour 1 : Randonnée de 9 km au départ de Bourg-Argental pour rejoindre le village de Burdignes, aux confins de la Loire, l'Ardèche et la Haute-Loire. Arrivée à la ferme-auberge Linossier, pour assister à la traite des vaches en soirée. Dîner à l'auberge et nuitée en chambre d'hôtes. Jour 2 : Départ pour une randonnée de 11 km qui permet de regagner le village de Bourg-Argental.(42) www.pilat-tourisme.fr

DÉCOUVRIR LES TRACES D'UNE MER OUBLIÉE

Le Parc naturel régional des Baronnies Provençales est reconnu pour son patrimoine géologique unique. Témoignant des sédimentations ayant eu lieu durant les périodes du Jurassique et du Crétacé, ce territoire révèle une histoire géologique de plus de 150 millions d'années. C'est aujourd'hui un site d'étude privilégié pour les passionnés de géologie. On peut y découvrir 2 des 9 références géologiques mondiales officialisées en France. Un troisième, situé près de Montbrun-les-Bains, est en cours de reconnaissance ! En 2024, ces références mondiales ont été consacrées par la pose d'un « clou d'or ». Désormais, au Serre de l'Ane à La Charce et au Col de Pré Guitard à Arnayon, des aménagements permettent de découvrir une partie de l'histoire de notre planète. (26) www.baronnies-provencales.fr

EN QUÊTE DE NATURE OUTDOOR



La région est un eldorado pour les amateurs d'expériences. Montagnes, campagnes et vallées ne demandent qu'à être explorées à pied, à vélo, en courant de manière respectueuse des paysages. Que vous soyez prêt à gravir des sommets ou à la recherche d'une randonnée au bord de l'eau, vous trouverez le terrain de jeux qu'il vous faut.

- Sur l'année, **49%** des séjours en Auvergne-Rhône-Alpes donnent lieu à la pratique d'activités outdoor.
- **2,6 millions** de cyclistes comptabilisés sur ViaRhôna en 2022 génèrent près de 43 Millions d'euros.
- **1ère région française** en nombre d'éducateurs sportifs.
- **24%** des athlètes de haut niveau français.
- Un touriste en séjour pratique **au moins 3 activités** outdoor en moyenne dont le vélo.

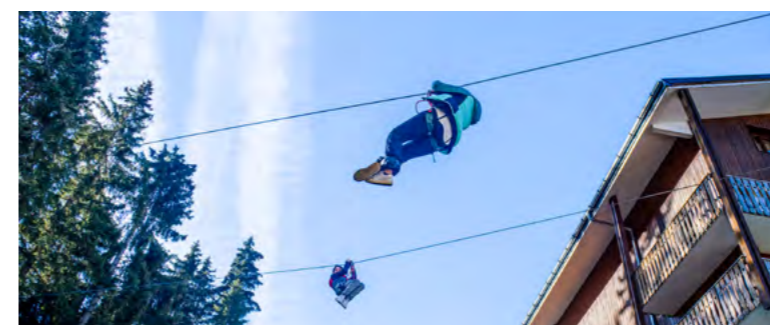
OUVERTURE DU SITE D'ESCALADE DES GORGES DE CHOUVIGNY

Réaménagement et sécurisation des voies d'accès aux 3 sites d'escalade situés dans les gorges, proche d'Ebreuil dans l'Allier. Des zones d'accueil avec un point info et aires de pique-nique, zones de stationnement et d'embarquement canoë permettent le développement des pratiques de pleine nature au cœur de ce site naturel classé. (03) <https://fme03.fr/2024/>

O'RENTEES

La nouvelle identité de l'entreprise O'rentees, implantée en Haute-Savoie, marque une étape clé dans son parcours, avec l'ambition d'offrir une expérience de location de vêtements de ski, matériel camping, bivouac, bike packing, premium et durable, avec des livraisons dans toute la France, pour toutes les aventures en plein air. (74) www.orentees.com

TYROLIENNES GÉANTES EN DUO !



Unique en Europe, un plein d'adrénaline en Haute Maurienne Vanoise, c'est à Valfréjus que ça se passe ! Le principe, s'élancer à 2 sur un enchaînement de 6 tyroliennes parallèles géantes à 100 m de haut et sur 200 m de long. Une aventure à couper le souffle qui se déroule au-dessus de la gorge de Charmaix, au milieu des sapins enneigés. Bol d'air frais et frissons garantis en Savoie ! (73) <https://hiver.parcdesanges.fr/>

RANDO GOURMANDE

GR® de Pays La Fourme des Hautes Chaumes. Une randonnée spectaculaire à travers les Monts du Forez avec une vue imprenable. À l'ouest, les Monts du Cantal et du Sancy, et à l'est, le Mont-Blanc et les Alpes. Ce circuit de 4 jours, au départ du Col de la Loge traverse les villages pittoresques de Chalmazel, Sauvain, Saint-Bonnet-le-Coureau, Lérigneux, Roche, ainsi que les vastes plateaux des Hautes-Chaumes du Forez. Il invite à la découverte d'un patrimoine vivant, celui de la Fourme de Montbrison, un fromage de vache local à la forme cylindrique et à la croûte orangée à un persillé unique. (42) www.loiretourisme.com

LE TRAIL, UN PHÉNOMÈNE EN PLEINE EXPANSION

Le marché du trail s'impose comme la pratique sportive tendance de ces dernières années. Mixant à la fois le défi personnel, la quête d'une meilleure hygiène de vie et le rapprochement avec la nature, le trail séduit toujours plus d'adeptes. Côté européen, la référence est désormais l'Ultra-Trail du Mont-Blanc (UTMB) au départ de Chamonix qui fêtera en 2025 sa 22ème édition. Sans oublier la Saintélyon, la doyenne des courses en France qui a également fêté ses 70 ans en 2024.

La région propose une trentaine d'espaces dédiés à la pratique du trail.

- 867 trails organisés en Auvergne-Rhône-Alpes en 2023
- 20% des trails proposés en France sont en Auvergne-Rhône-Alpes (7 268 trails en France)
- 31 espaces trail, stations de trail-on piste® et parcours permanents de trail en Auvergne-Rhône-Alpes :

(Source : Fédération Française d'Athlétisme – 2023)



IDÉE VOYAGE DE PRESSE TRAIL

Envie d'une expérience ? Venez fouler l'espace Trail des Baronnies en Drôme Provençale en testant un échantillon des 21 circuits balisés et sécurisés. En bonus, les ateliers d'entraînement au cœur du Parc naturel régional des Baronnies Provençales, siège de nombreuses compétitions devraient vous séduire. <https://espacestrail.run/fr>

AUVERGNE-RHÔNE-ALPES LA RÉGION DU VÉLO



DOSSIERS DE PRESSE DÉDIÉS

Vélo : www.inauvergnerrhonealpes.com

Voie Bleue : www.inauvergnerrhonealpes.com

ViaRhôna : www.inauvergnerrhonealpes.com

IDÉE VOYAGE DE PRESSE

Partez sur les chemins à bicyclette ! Connectez ViaRhôna et La Belle Via à l'occasion d'une échappée entre lacs, vignes, vergers et montagnes. Avec en toile de fond, une vue imprenable sur les plus beaux sommets du Jura, des Bauges, du Mont-Blanc, de Belledonne, de Chartreuse et du Vercors. Départ depuis Chanaz (74) et arrivée à Valence (26).

La France est la 2ème destination mondiale pour le tourisme à vélo, juste après l'Allemagne et vise à horizon 2030 la première marche des destinations mondiales.

22 millions de Français font du vélo pendant leurs vacances, faisant du cyclotourisme la 1ère pratique d'itinérance touristique dans l'hexagone, devant la randonnée pédestre.

Le tourisme à vélo génère 4,2 milliards € an de retombées économiques (un touriste à vélo c'est 68 €/ jour de dépenses contre 55 € pour un touriste classique).

La région Auvergne-Rhône-Alpes est taillée pour prendre l'air à bicyclette, des volcans d'Auvergne jusqu'au toit des Alpes, en famille, entre amis, seul ou en équipe !

UN TERRITOIRE DE COMPÉTITION

Notre région est à la fois un lieu de découvertes, forte de ses nombreuses véloroutes, mais c'est aussi un haut lieu de compétitions, en témoignent le Tour de l'Ain, le Critérium du Dauphiné, le Tour de France ou de nombreuses courses cyclotouristes. C'est également là qu'éclosent les jeunes talents de la Région, avec de grands champions, comme le Brivadois Romain Bardet, le Clermontois Rémi Cavagna, ou Julian Alaphilippe.

LA PREMIÈRE RÉGION FRANÇAISE SUR LA FABRICATION DE VÉLOS

Le territoire auvergnat-rhônealpin est un lieu d'innovations technologiques. Il héberge notamment le Cluster MAD-CARA Active, qui rassemble les acteurs de la mobilité active avec l'objectif de relocaliser l'industrie du cycle et l'ambition de créer un vélo 100 % made in Auvergne-Rhône-Alpes.

www.laregionduvelo.fr



WWW.LAREGIONDUVELO.FR LE SITE INCONTOURNABLE !

LES MEILLEURS ITINÉRAIRES À VÉLO EN AUVERGNE-RHÔNE-ALPES

Vélo de route, VTT, Gravel, VAE, véloroutes, voyages à vélo, grandes traversées, cols à vélo... des propositions de parcours sur les 12 départements de la région.

Plus qu'un site, c'est une mine d'idées : traces GPS, descriptifs, ressources touristiques et pratiques... pour chaque itinéraire, tout est facilité pour se lancer.

Ce site est pensé pour les pratiquants occasionnels ou réguliers en quête d'idées de sortie vélo à proximité mais aussi pour les plus aguerris avec des offres de parcours emblématiques d'Auvergne-Rhône-Alpes. On y retrouve les cols du Tour de France réputés difficiles, de grandes itinérances comme ViaRhôna ou la Grande traversée du Massif central à VTT.

A ce jour, 700 itinéraires vélo sont proposés. Chaque itinéraire est enrichi de points d'intérêt qui se trouvent à proximité : loueurs de vélos, sites de visites, lieux de baignade, patrimoine naturel ou culturel, producteurs locaux...

Sur mobile, le cycliste peut avoir chaque itinéraire hors connexion et télécharger la trace GPS ou le PDF descriptif du parcours.

www.laregionduvelo.fr



GRAVEL, LA TENDANCE DU MOMENT !

À mi-chemin entre le vélo de route et le vélo tout-terrain, le vélo Gravel a tous les atouts pour séduire les adeptes de l'aventure à vélo !

LA GTMC À VTT

Elle contourne toutes les portions techniques pour un tracé plus facile. Élanchez-vous en Gravel à la découverte du Massif central : les monts et grands lacs du Morvan, les volcans d'Auvergne... ! Une véritable aventure sur chemins, sentiers et petites routes peu fréquentées.
www.la-gtmc.com

DES P'TITES ROUTES DU SOLEIL®

Après la Route des Grandes Alpes Gravel reliant Thonon-les-Bains à Nice sur plus de 850 km, c'est au tour des P'tites Routes du Soleil® au bord des massifs pré-alpins Chablais, Chartreuse, Vercors, Diois, Baronnies, d'offrir une expérience Gravel.
www.francevelotourisme.com

ESPACE CYCLOSPORT GRAVEL

La Fédération Française de Cyclisme a mis en place ce label afin de valoriser les territoires concentrant des itinéraires « Gravel » de qualité, variés et sécurisés. <https://territoires.ffc.fr>

DES ESPACES PROPOSÉS EN RÉGION :

- Coté Loire, avec des parcours faciles et accessibles dans le Forez sur les bords du fleuve Loire puis entre plaine et montagne du Roannais
- En Ardèche, autour du Pays de Saint-Félicien
- Dans le Vercors autour de Villard de Lans et Corrençon

<https://cyclosportgravel.fcc.fr/>

LA GRAVE GRAVEL

dans le Cantal les 28 et 29 juin : une randonnée de vélo Gravel au départ d'Allanche pour découvrir les steppes du plateau du Cézallier. 140 km à réaliser sur une ou deux journées.
www.lagravegravel.com



LES VOIES VERTES !

En Auvergne-Rhône-Alpes, la Région agit pour le vélo !

Dans le cadre de projets locaux ou de grande envergure comme ViaRhôna ou la Via Allier, la Région a investi, depuis 2016, 45 millions d'euros pour soutenir les projets de création de voies vertes. Aujourd'hui, ce sont près de 500 km de véloroutes qui profitent aux touristes et aux habitants.

D'ici à 2028, la Région entend poursuivre le développement des voies et se fixe l'objectif de créer 1 000 km d'infrastructures cyclables, avec une enveloppe dédiée de 130 millions d'euros. Plusieurs véloroutes ont déjà été identifiées par la Région, notamment l'itinéraire des 5 lacs. (Source Région Auvergne-Rhône-Alpes)

www.auvergnerhonealpes-tourisme.com

LA BELLE VIA

Serpentant à travers la Haute-Savoie, la Savoie, l'Isère et la Drôme sur 280 kilomètres, elle offre une alternative au tracé de la ViaRhôna. Ce parcours est accessible à tous, traversant des vallées alpines à faible dénivelé et bordant les grands lacs du Bourget et d'Annecy. La Belle Via promet des escapades où se mêlent nature, culture et plaisirs culinaires. Le mont Blanc domine le paysage, tandis que les massifs du Jura, des Bauges, de Chartreuse, de Belledonne et du Vercors se dressent en arrière-plan, offrant un décor grandiose.

www.francevelotourisme.com

LA DOLCE VIA

Voie douce au cœur des espaces naturels de l'Ardèche, avec 90 km à tester, la Dolce Via est un itinéraire où règne la sérénité. Connectée à ViaRhôna, elle permet aussi de rejoindre la mer. A emprunter à VTC comme à VTC, la Dolce Via est un parcours en grande majorité sans voitures avec un dénivelé ne dépassant pas les 3%. Les amoureux du cyclotourisme seront dans leur élément ! www.dolce-via.com

Sur la Dolce Via : les lodges de Praly à Les Ollières à 50 m de la voie douce ! Le point de départ idéal pour découvrir la vallée de l'Eyrieux à vélo ou en randonnée. 4 lodges à découvrir, un Chalet atypique sur les hauteurs du terrain, l'Escale au cœur du jardin, le Pavillon à l'ombre du pin parasol, et l'Appart. Un accueil chaleureux au cœur du parc naturel des Monts d'Ardèche. www.leslodgesdepraly.fr

LA HAUTE-LOIRE, NOUVELLE DESTINATION VÉLO

Amateur de vélo, de cyclotourisme, la Haute-Loire regorge de routes, de lacets, de cols à travers les volcans du Velay. Des itinéraires adaptés à la balade en famille ou avec des dénivelés positifs importants. 43 nouvelles boucles cyclo sont accessibles via l'appli Rando(s) Haute-Loire qui permettent à la Haute-Loire de devenir Espace Cycloport labellisé par la Fédération Française de Cyclisme.

www.myhauteloire.fr

ESCAPADES NATURE&SENS

Votre voyage à vélo entre patrimoine et nature. Partez en vélo électrique sur la partie sud de la Via Allier, véloroute en Auvergne. Au départ de Brioude, explorez des villages de caractère : Auzon, Lavoûte-Chilhac, Chilhac, Chanteuges... profitez d'un parcours le long de l'Allier, dans le sillage du saumon, l'une des dernières rivières sauvages d'Europe, riche de paysages qui sauront vous surprendre. (43) www.lautre-chemin.com

ROULEZ VERS L'ESSENTIEL !

A bicyclette, vivez un séjour hors du temps au cœur du Val de Sioule dans l'Allier : imprégnez-vous de ce terroir, avec la promesse de vous retrouver dans une ambiance nature, chaleureuse et accueillante. (03) www.valdesioule.com

ADOpte UN COL

29 juin et 27 juillet 2025

Au départ de Mieussy en Haute-Savoie, il s'agit de deux montées populaires sur route fermée en direction du Col de la Ramaz à 1600m (célèbre grâce au Tour de France). Montée conviviale et sans la pression d'une course avec des gagnants pour les amateurs de vélo, de ski-roues ou de tout autre objet roulant non identifié ! (74) www.prazdelys-sommand.com



SAINT-JACQUES DE COMPOSTELLE

Les chemins de Saint-Jacques-de-Compostelle sillonnent la région Auvergne-Rhône-Alpes.

Parmi les itinéraires d'exception, les chemins de Compostelle sont à portée de pas, l'occasion de se lancer, à la découverte de ces mythiques voies empruntées depuis le Moyen-Âge par les pèlerins. Voyage initiatique, défi sportif ou simple plaisir de marcher, les chemins offrent un terrain de jeu parsemé de monuments inscrits au patrimoine mondial de l'Unesco. Point de jonction, Le Puy-en-Velay, capitale européenne des chemins de Saint-Jacques de Compostelle, constitue une ville de départ, mais également d'arrivée.

<https://chemindecompostelle.com>



IDÉE VOYAGE DE PRESSE

Expérience inédite

Venez fouler le chemin de St Jacques de Compostelle sur le GR®65 en amont du Puy-en-Velay au départ de Saint-Jeures.

Une étape de 21 km au cœur des sucs volcaniques de Haute-Loire permet de découvrir des sites emblématiques, des créations artistiques et de superbes panoramas.

Une étape plus douce de 19 km rejoint le Puy-en-Velay, capitale européenne des Chemins de Saint-Jacques à la croisée de tous les Chemins.

<https://geneve-lepuy.chemindesaintjacques.com>

FOCUS SUR LA VIA GEBENNENSIS

(Voie de Genève)

Depuis le lac Léman, l'itinéraire suit le cours du Rhône et chemine à travers la Haute-Savoie, offrant des panoramas sur Genève et les montagnes du Jura. À partir de Yenne, le tracé entre en Isère au cœur de villages historiques.

Alors que la vallée du Rhône livre ses derniers méandres, les paysages du Parc naturel régional du Pilat apparaissent. Puis les vignobles et les vergers laissent place aux plateaux et pâturages du Vivarais. Sucs et forêts jalonnent l'arrivée en Velay avant de rejoindre la capitale des chemins de Saint-Jacques-de-Compostelle. (GR® 65: Genève, Le Puy-en-Velay)

CHEMIN DE CLUNY ET DE LYON VERS LE PUY-EN-VELAY

En Bourgogne, le parcours débute à Cluny. Il franchit les monts du Beaujolais, serpente dans le vignoble des côtes roannaises avant d'atteindre les monts du Forez. À Lyon, au pied de la basilique de Fourvière, le sentier jacquaire traverse les monts du Lyonnais avant d'atteindre ceux du Forez. À Montbrison, ces 2 itinéraires se rejoignent. Le GR® 765 propose 2 options aux randonneurs pour relier Le Puy-en-Velay : Cluny au Puy-en-Velay, par l'ouest ou par l'est ou le GR® 765 : Lyon au Puy-en-Velay par l'ouest ou par l'est.

L'OREILLE DU PÈLERIN

Gîte d'étape à Saint-Jacques-des-Arrêts, dans le Rhône, un village idéalement situé au croisement des Chemins de Saint-Jacques de Compostelle et Saint-François d'Assise. Des chalets en bois charmants pour des pèlerins et itinérants. (69) www.oreillepelerin.fr

FENETRES SUR LE PAYSAGE

Il s'agit d'un parcours artistique sur les chemins de Compostelle créée depuis 2016. Ce projet se développe à travers une série d'œuvres d'art refuges avec des rendez-vous et créations artistiques éphémères qui invitent à parcourir autrement ces paysages.

Sur la Voie de Genève, 2 œuvres d'art-refuges ont été réalisées :

Une à Queyrières en Haute-Loire par l'artiste Constance Guisset.



L'œuvre « Suchaillou » accueille les randonneurs pour la nuit offrant une expérience artistique exceptionnelle en pleine nature. Il s'agit d'un abri troglodyte dans un paysage de sucs s'appuyant sur la géologie locale. (43) www.derrierelehublot.fr

À Andilly en Haute-Savoie, l'œuvre d'art refuge de Paul-Emmanuel Loiret est un abri pour les pèlerins et les randonneurs, sur le mont Sion. L'artiste Alberto Ruce lui, a créé un diptyque sur les murs du village. Il y figure une histoire sur la transmission entre les générations et ce que lui évoque le chemin de Compostelle. (74)

Dans le Parc naturel régional du Pilat, 2 artistes Eric Tabuchi & Nelly Monnier ont conçu un triptyque d'œuvres de la collection Miracle ! le long du GR®65 sur les communes de Malleval, Bourg-Argental et Saint-Sauveur-en-Rue. Les créations proposent un arrêt aux marcheurs pour découvrir les paysages du Pilat.

À Saint-Julien-Chapteuil en Haute-Loire, « Le Gratte-Cieux », l'interphone d'un immeuble de 30 étages raconte l'histoire des Maisons d'Assemblées dans le Velay en connectant le passé, le présent et l'avenir. (43) www.derrierelehublot.fr



Partir-ici.fr
Auvergne-Rhône-Alpes

UN GUIDE EN LIGNE POUR DES ESCAPADES LOCALES ET RESPONSABLES

Avec plus de 4 500 activités et 300 hébergements, **Partir-ici.fr** est votre plateforme pour découvrir des offres plus durables et authentiques en Auvergne-Rhône-Alpes. Ce guide communautaire valorise les initiatives écoresponsables : activités, événements, restaurants et hébergements, tout en partageant des récits de voyages uniques proposés par les éclaireurs. En favorisant le respect de l'environnement, le soutien aux économies locales et le lien entre habitants et visiteurs, **Partir-ici.fr** invite à voyager autrement, tout en contribuant à mieux répartir la fréquentation des sites tout au long de l'année.
www.partir-ici.fr



ATELIER «TOUT UN FROMAGE»

Quoi de plus naturel et ancestral dans nos régions montagneuses que de transformer le lait des chèvres en fromage ? Mais encore faut-il découvrir le savoir-faire que l'Irmande aime à transmettre même aux plus jeunes ! À travers un atelier qui se déroule en famille dans la Grange de l'Irmande, c'est une approche d'un savoir-faire et de l'agriculture de montagne.
(74) <https://partir-ici.fr>

SORTIE ORPAILLAGE ET MINÉRALOGIE TOULABA OUTDOOR



Une sortie ludique dans la peau d'un chercheur d'or, les pieds dans l'eau avec une batée pour tenter de trouver sa première paillette. Un moment de détente en bord de rivière pour se rafraîchir et découvrir une activité originale.
(63) <https://partir-ici.fr>

LA GRANGE AUX MILLE SAVEURS

Chambre d'hôtes au cœur de l'ancienne ferme rénovée, dans un cadre calme et champêtre. Le jardin botanique attenant est un véritable royaume de plantes et petits fruits !
(42) <https://partir-ici.fr>

ATELIER DÉCOUVERTE : SOUFFLE ET SCULPTE TON PROPRE OBJET EN VERRE



Dans leur atelier-boutique, Anne et Vincent font découvrir leur métier d'artistes verriers et proposent de venir souffler une boule de Noël ou de sculpter une fleur ! Le tout accompagné du savoir-faire des souffleurs.
(01) <https://partir-ici.fr>

LA CADOLE DU VIGNERON

Des vignes tout autour, une vue imprenable sur le Beaujolais et certains jours, la chaîne du Mont Blanc ! Cette cadole est une immersion le temps d'une nuit ou d'un week-end dans nos souvenirs puisque les anciennes cadoles étaient dispersées dans les vignes pour abriter les vigneronnes. (69)
<https://partir-ici.fr>

ET BIEN PLUS ENCORE : <https://partir-ici.fr>

LE TOURISME INCLUSIF, POUR DES VACANCES TOUS ENSEMBLE



Plus d'informations :
www.auvergnerrhonealpes-tourisme.com/ensemble-en-vacances-en-auvergne-rhone-alpes/



GUIDE DES VACANCES ACCESSIBLES EN AUVERGNE-RHÔNE-ALPES

Après la publication du guide des vacances accessibles en France en 2024, les Editions Michelin s'associent à Auvergne-Rhône-Alpes Tourisme pour élaborer un guide spécifique de l'offre accessible en Auvergne-Rhône-Alpes. Ce guide pratique et inclusif regroupera les meilleurs sites et activités adaptés pour les personnes à mobilité réduite avec des informations fiables sur les niveaux d'accessibilité pour une autonomie la plus complète. Sortie prévue en juin 2025.

SILLONNER LES ROUTES DE MONTAGNE DE HAUTE TARENTEISE EN VÉLO TANDEM, C'EST POSSIBLE !

La Communauté de Communes de haute Tarentaise met gratuitement à disposition un vélo Tandem, avec assistance électrique. Un matériel adapté pour une pratique en binôme pour les personnes malvoyantes ou avec un problème de mobilité. Pour une 1ère pratique, les cyclistes pourront emprunter la Voie Verte de 20 km bien sécurisée qui permet d'aller de Bourg-Saint-Maurice (altitude 813 m) à Aime (altitude 670 m) en longeant l'Isère. (73) www.hautetarentaise.fr

LE TRAMWAY DU MONT-BLANC ACCESSIBLE DEPUIS LA TOUTE NOUVELLE GARE DE SAINT-GERVAIS

L'un des derniers trains à crémaillère, le plus haut de France, vous attend pour un voyage au charme rétro au cours duquel les paysages alpins et le Mont Blanc se découvrent, au fil d'une balade hors du temps. Le Tramway du Mont-Blanc accueille les personnes en fauteuil roulant sur tous ses trains. L'accès au tramway est facilité depuis la gare de Saint-Gervais pour les personnes à mobilité réduite. La gare a fait l'objet de travaux pour l'accessibilité : parking, sanitaires, service de petite restauration, un personnel d'accueil sensibilisé. La volonté de la Compagnie est de rendre accessible cette offre touristique aux personnes en situation de handicap. La gare de Saint-Gervais est la première gare réaménagée mais l'ensemble de ces gares est en cours de rénovation. (74) www.montblancnaturalsresort.com

CHROMOSOME

Un déjeuner créateur de liens entre 2 mondes

Le restaurant Chromosome à Saint-Etienne accueille ses hôtes dans une ambiance chaleureuse. Il propose une insertion professionnelle à des personnes porteuses de la trisomie 21. Le service est assuré par des adultes porteurs de handicap sous la supervision de bénévoles. En cuisine, c'est la cheffe Patricia, un bénévole et 1 adulte porteur de handicap qui créent le menu unique modifié chaque jour. Ce lieu incroyable accueille ses clients pour les déjeuners du lundi au vendredi. (42) <https://chromosome-saint-etienne.fr>

DE NOUVEAUX HÉBERGEMENTS LABELLISÉS TOURISME & HANDICAP



LE GITE DE L'ESPINASSE



Éleveur de moutons, Adrien accompagné de sa compagne Fanny ont rénové avec goût une maison bourbonnaise sur la commune de Bourbon-l'Archambault, à quelques kilomètres du centre bourg. Avis aux amateurs de calme et de nature, vous serez comblés par le charme de l'endroit. Il possède une chambre accessible et a été labellisé pour les 4 handicaps.

(03) www.gites-de-france.com

LE DÔME ORION EN AUVERGNE

Le dôme Orion à Cunlhat a été imaginé pour vivre une expérience unique. Sa paroi vitrée dévoile le ciel étoilé et un paysage arboré que l'on admire depuis le lit. Une nuit offrant tout le confort grâce à des prestations de qualité qui est proposé dans ce dôme labellisé Tourisme & Handicap pour les 4 handicaps. Les personnes en situation de handicap accèdent au dôme avec leur véhicule, une place de parking est prévue devant l'écologie. Un film a été posé sur les parties vitrées pour protéger contre les UV et les effets de la luminosité pour les personnes sensibles. (63) www.boisdeluna.fr



ACTIONS POUR LES JEUNES



LA MONTAGNE À LA PORTÉE DE TOUS !

Encourager les jeunes à découvrir les sports de glisse en Auvergne Rhône-Alpes :

partenariats, financements et initiatives innovantes. L'agence Auvergne-Rhône-Alpes Tourisme collabore depuis 4 ans avec l'ANCV et son programme Départ 18:25.

Cette opération incite les jeunes à découvrir les sports de glisse, l'hiver, dans notre région grâce à :

- l'aide de l'ANCV pour financer jusqu'à 80% du prix du séjour (dans une limite de 250€ par personne et par année civile),

- des offres hébergements

- les conseils pour « bien choisir » sa station, ses activités...

<https://depart1825.com/nos-sejours/>

En ajoutant une aide de 50€ (même critères, par le biais du fonds de dotation Essentiem), l'agence continue de « donner envie » aux jeunes de s'essayer à la glisse, dans nos montagnes en les aidant (en moyenne 87% du coût du séjour) à franchir le pas. Domaines Skiables de France offre le 1er cours collectif de ski.

Avec 6 écoles de ski (ESF) et les domaines skiables concernés pour offrir cette rencontre avec la glisse, tout est mis en œuvre pour que le séjour en station soit rendu possible.

www.essentiem.org

PLUS D'INFORMATIONS :

www.auvergnerrhonealpes-tourisme.com/
[auvergne-rhone-alpes-destination-juniors](http://www.auvergne-rhone-alpes-destination-juniors.com)

CÔTÉ AUVERGNE DES VISITES ÉDUCATIVES

conçues pour enrichir l'expérience des jeunes à travers l'histoire, la culture et la nature de l'Auvergne. Chaque visite est soigneusement planifiée pour offrir une immersion éducative unique et captivante.

Voyage sur le plus haut volcan de la Chaîne des Puys

Haut lieu du tourisme vert, le puy de Dôme offre un panorama exceptionnel sur les volcans de la Chaîne des Puys et sur la Faille de Limagne. Parmi les 80 volcans inscrits au patrimoine mondial de l'UNESCO, seul le puy de Dôme est accessible à tous grâce au train électrique à crémaillère, le Panoramique des Dômes, qui vous emmène à 1 465 mètres d'altitude en 15 minutes et vous dévoile une vue remarquable sur cet ensemble géologique unique au monde.

(63) www.panoramiquedesdomes.fr

Volcan de Lemptéguy

Situé en plein cœur de la Chaîne des puys - Faille de Limagne inscrite au patrimoine Mondial de l'UNESCO, le Volcan de Lemptéguy vous réserve des découvertes géologiques et volcaniques étonnantes. Différents types de visites sont proposés en fonction de chaque cycle. (63) www.auvergne-volcan.com

Le Château de Muroi

Juché sur un promontoire rocheux au cœur du Massif du Sancy, le Château de Muroi est un édifice exceptionnel tant par son architecture que par sa position. Ici, petits et grands viennent découvrir la vie quotidienne d'un seigneur du XV^e siècle, Guillaume de Muroi. Ses personnages costumés, ses espaces scénographiques, ses lieux de vie reconstitués et ses nombreux ateliers pédagogiques vous plongent au cœur de la vie médiévale. (63) www.muroichateau.com



VOYAGES SCOLAIRES

FERME, NATURE, ÉCOLOGIE ET COOPÉRATION

Venez vivre une expérience unique, auprès des animaux de cette ferme bio, et de professionnels qui transmettent le fruit de nos expérimentations autour de la transition écologique, la sobriété heureuse et la coopération. Apprendre à coopérer avec soi, les autres et la nature... pour un avenir meilleur ! Les animations participatives et éducatives sont transversales et invitent à la découverte des cycles du vivant et leur complexité.

(38) www.iseredrome-juniors.fr

LA FORÊT DE CHARTREUSE, UN ESPACE À VIVRE

Mélangant une approche naturaliste de terrain, pour comprendre l'écosystème forestier, et des rencontres avec des acteurs du territoire (artisans, chasseurs, forestiers, agriculteurs...) ce séjour interrogera les enfants sur la place de chacun pour utiliser la forêt de la meilleure des façons.

(38) www.iseredrome-juniors.fr

SÉJOUR PRÉHISTOIRE

Pendant 6 jours à Vassieux-en-Vercors, plongez les élèves dans l'histoire et la Préhistoire avec des activités liées au patrimoine local. Parfait pour les groupes scolaires du CP au collège. Ce séjour éducatif captivera les jeunes esprits grâce à des activités culturelles centrées sur la préhistoire.

(38) www.iseredrome-juniors.fr

CLASSE DE NEIGE NORDIQUE

Ce séjour en Haute Maurienne offre aux élèves une immersion complète dans le monde hivernal. Le programme inclut des cours de ski nordique, des activités de raquette à neige et des sessions d'orientation avec préparation en salle et parcours sur le terrain. Les élèves pourront également s'initier au biathlon avec des séances de tir à la carabine laser.

5 jours / 4 nuits pour primaires et collèges. (73) www.savoie-haute-savoie-juniors.com

MONTAGNE ET SENSATIONS

Ce séjour sports de pleine nature et découverte de l'environnement montagnard offre un terrain d'apprentissage unique en plein cœur de la Haute-Savoie.

De l'escalade au VTT, en passant par une nuit magique en refuge, les élèves développeront autonomie, esprit d'équipe et dépassement de soi dans un cadre naturel époustoufflant.

6 jours / 5 nuits pour collèges et lycées. (74) www.savoie-haute-savoie-juniors.com

NATURE EN MUSIQUE

Silencieuse ? Mettons un bémol à cette affirmation, car pour celui qui sait écouter et observer, la nature offre une multitude de sonorités et ambiances différentes. Un exploitation des sons sensorielle, ludique, émotionnelle et cognitive avec la volonté de placer l'enfant au cœur de ses apprentissages.

2 jours / 1 nuit dès la maternelle et jusqu'au collège. (73) www.savoie-haute-savoie-juniors.com

COLONIES DE VACANCES

SNOW RIDER



Du snowboard chaque jour ! Les jeunes sont accompagnés sur les pistes par des animateurs qualifiés et répartis en groupes de manière adaptée. Les ados améliorent leur pratique chaque jour et arpentent avec plaisir le domaine skiable du Grand-Bornand tout en profitant d'une vue imprenable sur le massif des Aravis. 8 jours / 7 nuits en 74 pour des 13/17 ans. (74) www.savoie-haute-savoie-juniors.com

P'TIT PÂTISSIER



Cuisiner, c'est comme jouer ou bricoler ! Quel bonheur pour les petits de pouvoir déguster et faire goûter leurs propres réalisations culinaires. Les enfants peuvent à loisir touiller, malaxer, beurrer puis enfourner, surveiller la cuisson... Une colo estivale « Patouille » pour développer le talent des mini-marmitons. 8 jours / 7 nuits pour 4/6 ans. (73) www.savoie-haute-savoie-juniors.com

LES ALPES TRAPPEURS

Dans la peau d'un trappeur, les enfants découvriront la vie en montagne : réalisation d'un camp avec cabanes en forêt, cuisson au feu de camp et nuit sous tente. Au programme : balades avec les lamas, descentes en tyrolienne, initiation à la cani-rando, course d'orientation, nourrir les animaux de la ferme pédagogique et veillées chaleureuses pour clôturer les journées bien rythmées. 7 jours / 6 nuits 7/12 ans. (74) www.savoie-haute-savoie-juniors.com

BIEN-ÊTRE THERMAL ET PLEINE SANTÉ

LE CONCEPT DE STATION THERMALE DE PLEINE SANTÉ

Ancrées dans un environnement préservé, nos 23 stations thermales disposent de formidables atouts pour répondre aux enjeux sociétaux de prévention santé et de ressourcement. Elles se concentrent sur une approche préventive, destinée à une clientèle en bonne santé.

Des Alpes à l'Auvergne en passant par la Drôme et l'Ardèche, certaines destinations telles qu'Aix-les-Bains, Brides-les-Bains, Châtel-Guyon, le Mont-Dore, Vals-les-Bains et Vichy, sont engagées depuis plusieurs années dans la démarche de la pleine santé. Ces stations thermales offrent une expérience mêlant soins thermaux, activités physiques, ateliers.

Découvrez des séjours de pleine santé pour conjuguer plaisir, ressourcement et prévention santé et adopter durablement les conseils pour un mode de vie plus sain, pour prendre soin de soi... pour vivre mieux !

IDÉE VOYAGE DE PRESSE

Une petite pause bien-être et détente dans une de nos stations thermales, ça vous tente ?

LES THERMES DE LA BOURBOULE, VERSION RÉNOVÉE !



Après 3 ans de travaux, Les Grands Thermes offrent en 2025, année de son 150^{ème} anniversaire, lumière et grands espaces architecturaux respectueux de la construction originelle. Dotés d'un nouveau service premium pour une expérience unique, les Grands Thermes de La Bourboule sont le lieu idéal pour une expérience sensorielle thermale. À partir de juillet, service où parents, grands-parents et enfants pourront profiter des bienfaits des soins thermaux. (63) www.grandsthermes-bourboule.com

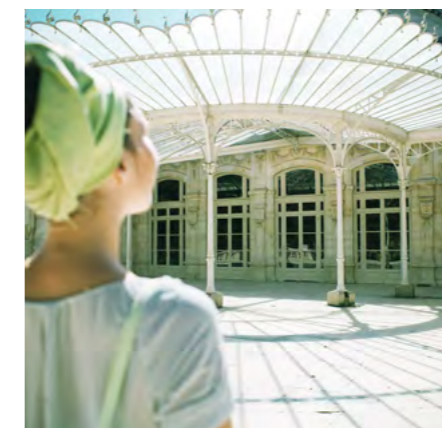
LE CENTRE THERMOLUDIQUE DES THERMES DE CHAUDES-AIGUES FAIT PEAU NEUVE !

Les travaux ont repris pour une ouverture prévue cette année avec un embellissement de tous les bassins, de nouveaux jacuzzis et bain glacé ainsi que des jeux pour enfants. Les thermes de Caleden vont pouvoir accueillir une clientèle à la recherche de dépaysement et d'authenticité. (15) www.caleden.com

NOUVEAU SOUFFLE AU DOMAINE DE MARLIOZ !

C'est un spa Nuxe entièrement rénové qui ouvrira en juillet avec un grand bassin ludique comprenant 30 activités, un sauna, un hammam, un bassin extérieur chauffé à 36°C avec une vue imprenable. 17 cabines balnéothérapies et 5 nouvelles cabines Nuxe, décorées dans des univers inspirés des 4 éléments de la nature : terre, feu, air et eau. (73) www.domainedemarlioz.com

CURE DE JOUVENCE POUR VICHY, LA REINE DES VILLES D'EAUX !



Depuis son inscription au patrimoine mondial de l'UNESCO, Vichy souhaite être une référence européenne dans le domaine thermal et touristique. C'est dans cette perspective que s'inscrit l'ensemble du projet « Renaissance du cœur thermal ». La transformation du cœur urbain de Vichy a débuté avec la rénovation du Parc des Sources. En parallèle, la rénovation des Thermes Callou, dédiés aux soins d'hydrothérapie, aux soins de boue thermale et à la prise en charge des curistes médicalisés a été pensée pour respecter l'architecture tout en intégrant des éléments de modernité. <https://vichymonamour.fr/>

DU CÔTÉ DES THERMES DES DÔMES À VICHY,

On se refait une beauté pour une réouverture en septembre 2025. Avec 3 zones, l'une pour les cures « premium », la 2ème pour l'activité sportive, et la dernière pour le bien-être. Les Thermes des Dômes vont répondre aux nouvelles attentes autour de la prévention santé, du bien-être et de la remise en activité sportive. <https://vichymonamour.fr>

UN SPA THERMAL QUI GRANDIT À URIAGE-LES-BAINS

Pour répondre à la demande des séjours du Grand Hôtel & Spa d'Uriage, combinant un hôtel**** au cœur des Alpes et les bienfaits de l'eau thermale d'Uriage, le spa thermal va offrir courant 2025 avec un nouveau sauna extérieur, un jacuzzi et l'agrandissement du solarium. (38) www.grand-hotel-uriage.com

AQUARELAX - ROYATONIC

L'Aquarelax est une séance de 45 mn avec 1h d'accès aux bains, pour apporter une relaxation complète : mouvements aquatiques doux, exercices de respiration et étirements pour relâcher les tensions. (63) www.royatonic.com



SPA SÉQUOIA REDWOOD

Le soin La Jarrigue Terre Secrète

Le soin du visage « Anti-âge » mêle produits naturels et massage inspiré des manœuvres japonaises Kobido. La Jarrigue, Terre Secrète est une marque dermo-cosmétique locale, créée à base de produits biologiques et naturels (avec Germandré Cosmetic, à Vals-les-Bains pour une démarche équitable sociale et responsable). (07) www.thermesdevals.com

BRIDES-LES-BAINS

Séjour "Pleine Santé"



En 6 jours, ce séjour réunit tous les ingrédients pour provoquer un déclic bien-être avec 32 activités, de nutrition, de gestion du stress des soins à l'eau thermale, dans le cadre de la Station Thermale de Pleine Santé. (73) www.thermes-brideslesbains.fr

THERMES CHEVALLEY AIX-LES-BAINS

Mini-cure de 5 jours Sérénité Ménopause

Un cocktail savamment dosé de soins thermaux et d'ateliers permet de soulager certains désagréments et d'accepter le bouleversement hormonal de la ménopause. (73) www.valvital.fr



Château de Chignat

TOURISME D'AFFAIRES

Le tourisme d'affaires est un pilier essentiel de la stratégie régionale, représentant 5% des nuitées en 2023. Il génère environ 1.15 milliard d'euros de dépenses dans la région par an, avec une durée moyenne des séjours professionnels de 3 jours, principalement en hôtel. Ce secteur joue un rôle crucial dans la désaisonnalisation de l'activité touristique, avec des pics de fréquentation en mars, juin et octobre.

Auvergne-Rhône-Alpes propose une variété d'options pour les événements professionnels, allant des destinations urbaines comme Lyon, Grenoble, Annecy aux stations de ski renommées des Alpes du nord en passant par Clermont-Ferrand au pied de la chaîne des Puys.

Les stations thermales et de bord de lac, telles Vichy ou Evian-les-Bains, mais aussi des sites prestigieux tels que des châteaux et des golfs ainsi que des attractions uniques comme Vulcania ou Walibi offrent des cadres originaux pour les séminaires d'entreprises.

En Auvergne-Rhône-Alpes, il existe également de nombreux lieux, plus insolites ou authentiques, au coeur des vignobles, des lavandes provençales ou des estives auvergnates, parfaitement adaptés pour accueillir des séminaires, ces sites offrent ainsi un cadre paisible et inspirant, propice à la créativité et à la réflexion.

L'HOTELLERIE LA FERME DU POULET, DEVENUE L'ABBAYE CALADOISE.

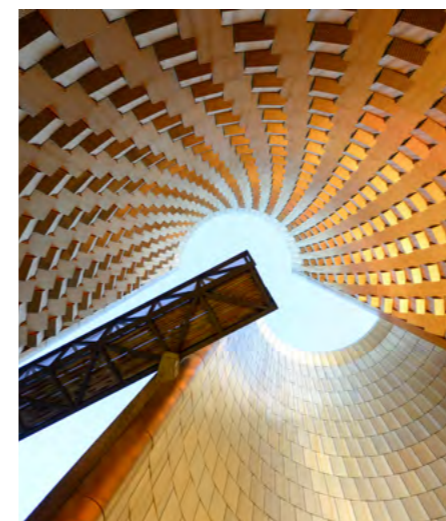
A Villefranche-sur-Saône, Catherine et Olivier Degand, ont effectué des travaux de rénovation pour agrandir une salle de 200 m², créer un préau et rénover le jardin. L'enjeu étant d'apporter un lieu dédié aux séminaires. En effet, la clientèle de l'hôtel*** est constituée à 80% de touristes d'affaires en semaine et à 80% de touristes durant le weekend. L'établissement se trouve au coeur d'un ancien monastère du 15e siècle et est classé AVAP (Aide de mise en Valeur du Patrimoine). Le restaurant a été récompensé en 2024 « Tables Distinguées » (les pépites du Groupe Logis Hôtels) et a reçu un Bib gourmand en 2019. Son chef Olivier Degand fait partie des Toques Blanches Lyonnaises. Ce bel endroit est également référencé « Vallée de la Gastronomie ». (69) www.labbayecaladoise.com

D'AILLON ET D'AILLEURS

Du studio cocon pour 2 personnes à l'appartement pour 4 et même 8 personnes, les gîtes d'Aillon et d'Ailleurs au coeur des Bauges en Savoie, proposent un équipement haut de gamme pour du télétravail et des séminaires. Décoré et meublé dans un style hygge, chaque hébergement est conçu pour votre bien-être dans une atmosphère chaleureuse. (73) <https://gites-aillon-ailleurs.com/>

VULCANIA, LE CHOIX DE L'INSOLITE POUR VOS ÉVÈNEMENTS !

Partagez un bol d'oxygène dans un cadre unique au coeur du Parc naturel régional des Volcans d'Auvergne avec un panorama sur la Chaîne des Puys – faille de Limagne, inscrite au patrimoine mondial de l'UNESCO. Combinez travail, partage et détente en profitant d'une visite du parc complètement personnalisée ou d'un Incentive. (63) www.vulcania.com/seminaire/



LE BOIS DES LUTINS BUSINESS, LE GRAND CONSEIL



Le Bois des lutins, à Diémoz, lieu atypique qui accueille des événements nature de 50 à 1000 personnes, développe son offre entreprise en créant un pôle réceptif dédié : le Grand Conseil, tout en bois et couleurs chaudes, chaleureux et authentique. Séminaire, convention..., il est dédié aux événements d'entreprise nature où la convivialité prime. Ce nouveau bâtiment de 500 m², éco-conçu, accueillera 300 personnes en plénière. La terrasse offre une jolie vue sur le parc de 10 hectares et ses 3 étangs. La restauration proposée est 100% artisanale, locale et faite maison. (38) www.lieuxdeparenthese.fr

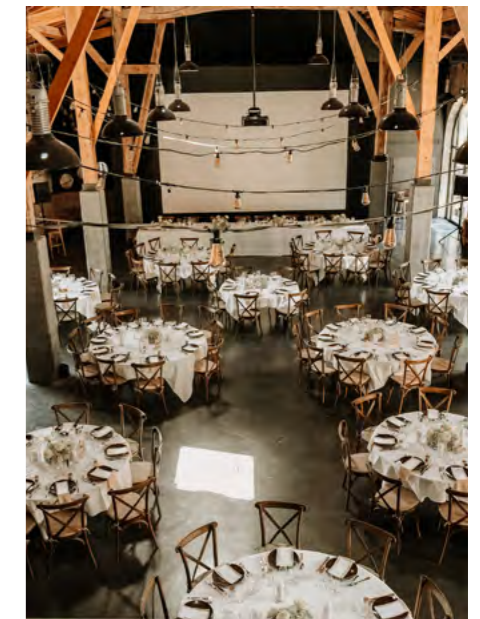
DOMAINE DE MONTCLAIR

Une maison de famille dans un écrin de verdure de 5 hectares qui allie demeure ancienne et confort actuel. Les invités retrouvent au coeur des pierres dorées en Beaujolais, l'atmosphère joyeuse d'une maison de famille où le temps semble suspendu. Au sein du jardin, une serre hollandaise récemment restaurée est à découvrir pour un séminaire original. (69) www.domainedemontclair.fr

CHÂTEAU DE MONTMELAS

Le château de Montmelas, monument historique, s'élève sur un promontoire au coeur du Beaujolais. Il a été rendu célèbre par la série Kaamelot à laquelle il a prêté ses murs. Il possède, une vue imprenable sur le val de Saône et sur le Beaujolais, un beau jardin à la française, une chapelle et un parc de 20 hectares. Les propriétaires sont des descendants du Comte et de la Comtesse Henri d'Harcourt. Le château propose 12 chambres avec vue, et dans l'un des donjons, la Tour de Karl, 5 chambres dont une en dortoir. La décoration et les aménagements intérieurs sont soignés et élégants. Le château peut accueillir jusqu'à 50 personnes en séminaire. (69) www.chateaudemontmelas.fr

LE CHÂTEAU DE CHIGNAT



Le château de Chignat propose des salles de réception et des hébergements pour les événements familiaux et professionnels à 15 mn de Clermont-Ferrand. Dans une ambiance de maison de famille, le Château se pare des matériaux les plus nobles et tendances pour offrir une atmosphère entre moderne et rustique, avec un décor chiné, entre brocantes et pièces contemporaines. (63) www.chateau-chignat.fr

VIVRE L'EXPÉRIENCE LE PAL



Découvrez comment allier travail, créativité et divertissement dans des infrastructures exceptionnelles. Dans l'Allier, après une journée de réunions fructueuses, la possibilité de se divertir dans le parc d'attractions est une belle surprise. Le PAL combine, attractions palpitantes et préservation de la faune. Rencontrez des animaux incroyables, profitez de montagnes russes, et vivez des moments inoubliables en équipe. En 2025, c'est l'occasion de tester le nouveau look de l'attraction « Voyage au-dessus du monde ». (03) www.lepal.com/espace-seminaires

RENDEZ-VOUS IMMANQUABLES EN 2025



Coupe Icare

LE CARNAVAL VÉNITIEN



Le carnaval vénitien du 7 au 9 mars à Annecy, occupe les canaux qui parcourent le cœur historique de « la Venise des Alpes ». Cette appellation est renforcée le week-end du Carnaval avec des centaines de masques qui déambulent dans les rues du Vieil Annecy. (74) www.lac-annecy.com

FESTIVAL INTERNATIONAL DU FILM AVENTURE & DÉCOUVERTE

Du 14 au 17 avril, Val d'Isère organise son Festival International du Film Aventure et de Découverte à 1850 m d'altitude. Le format est dédié au grand public avec 4 soirées de projection pour les 11 films de la sélection, présentés par l'écrivain Sylvain Tesson. (73) www.festival-aventure-et-decouverte.com

FESTIVAL DU CINÉMA D'ANIMATION D'ANNECY

Le Festival d'Annecy, s'est imposé en 60 ans comme l'événement mondial dédié à l'animation, rassemblant les plus grands professionnels du secteur, célébrant la créativité et les techniques d'animation. Il se déroulera du 4 avril au 27 juin. (74) www.annecyfestival.com

100 ANS DE L'EXPOSITION INTERNATIONALE DE LA HOUILLE BLANCHE ET DU TOURISME

En 1925, Grenoble s'expose au monde comme la capitale de la « Houille blanche », formule proposée à la fin du XIXe siècle par Aristide Bergès pour promouvoir une énergie nouvelle, l'hydroélectricité. En 2025, plusieurs acteurs économiques, culturels ou issus de la société civile coordonnent le centenaire de l'Exposition. Du 21 mai au 25 octobre c'est l'occasion de décrypter les spécificités pour lequel l'hydroélectricité continue de jouer un rôle majeur. (38) www.grenoble-tourisme.com

FESTIVAL LUMIÈRE

Le festival Lumière à Lyon en octobre, un rendez-vous mondial dédié au cinéma classique. C'est dans la ville natale du Cinématographe Lumière, que le monde du cinéma célèbre sa vitalité et sa mémoire. (69) www.festival-lumiere.org

FESTIVAL DES NUITS SONORES

Retrouvez la crème de la scène électronique internationale, nationale et lyonnaise ! Au programme de la musique, des projets artistiques et des expériences uniques. Du 28 mai au 1er juin à Lyon. (69) www.nuits-sonores.com



EUROPAVOX

De nombreux artistes de la scène française et internationale en concert à Clermont-Ferrand du 27 au 29 juin : Matthieu Chedid, Zaho De Sagazan, Feu ! Chatterton, Fatoumata Diawara et bien d'autres. (63) www.europavoxfestivals.com

JAZZ À VIENNE



Le rendez-vous de tous les grands noms du jazz dans le magnifique cadre du Théâtre Antique à Vienne du 26 juin au 11 juillet. Sans oublier les concerts du festival off partout dans la ville. (38) www.jazzavienne.com

FESTIVAL D'AMBRONAY

De mi-septembre à mi-octobre, c'est l'un des festivals de musique ancienne le plus réputés en Europe. Le Festival se déploie sur le site de l'Abbaye où il propose une ouverture vers d'autres répertoires : musiques du monde, musiques improvisées et spectacles musicaux familiaux. (01) <http://festival.ambronay.org>

HORIZONS ARTS NATURE EN SANCY



Musée à ciel ouvert, Horizons « Arts-Nature » sublime, chaque été (14 juin- 14 septembre) 10 œuvres contemporaines qui s'implantent dans les paysages du Puy-de-Dôme. Horizons se découvre lors de promenades en plein nature ! (63) www.horizons-sancy.com

FESTIVAL DE THÉÂTRE DE RUE D'AURILLAC



Créé en 1986, le Festival d'Aurillac dans le Cantal s'est imposé à l'échelle européenne et internationale en matière de spectacle vivant. Prochaine édition du 20 au 23 août. (15) www.aurillac.net

COUPE ICARE

Rassemblement de machines volantes, du deltaplane à la montgolfière depuis 1972 avec films de vol libre, concours et concerts à Saint-Hilaire du Touvet du 16 au 21 septembre. (38) www.coupe-icare.org

L'OPÉRA ITINÉRANT



L'Opéra itinérant est une initiative innovante de l'Opéra de Lyon en partenariat avec la Région Auvergne-Rhône-Alpes, pour rendre l'art lyrique accessible à tous. Un Camion-Opéra se déplacera pour présenter « Le Sang du glacier ». Cette création originale sera jouée à travers toute la région de janvier à mars. www.opera-lyon.com

FÊTE RENAISSANCE DU ROI DE L'OISEAU



40ème édition en 2025 Le Puy-en-Velay revêt ses plus belles couleurs Renaissance pour faire revivre un XVIe siècle grandeur nature en mettant à l'honneur : théâtre, musique et danse. (du 17 au 21 septembre) (43) www.roideloiseau.com

FESTIVAL DE LA CHAISE-DIEU

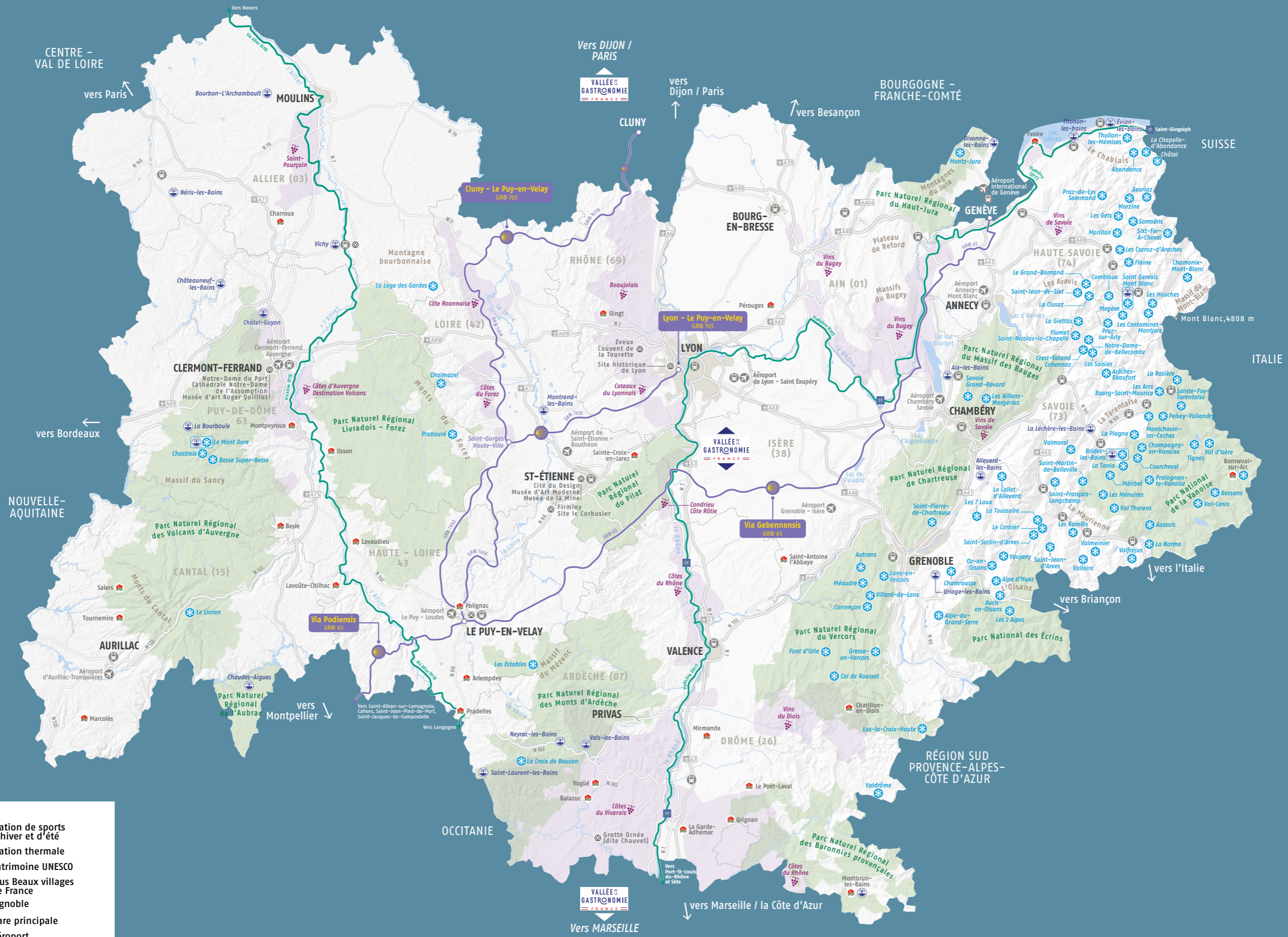
Le Festival de musique de La Chaise-Dieu est un festival de musique classique. Il est consacré à la musique sacrée et se déroule principalement dans l'abbaye de La Chaise-Dieu du 20 au 30 août. (43) www.chaise-dieu.com



LES ARCS FILM FESTIVAL

Événement culturel majeur aux Arcs, le festival a pour vocation de promouvoir la diversité du cinéma européen et de faire découvrir des talents. Cet événement marque l'ouverture de la station en décembre. (73) <https://lesarcs-filmfest.com/fr>

AUVERGNE-RHÔNE-ALPES



- Station de sports d'hiver et d'été
- Station thermale
- Patrimoine UNESCO
- Plus Beaux villages de France
- Vignoble
- Gare principale
- Aéroport



**Auvergne
Rhône-Alpes**
Tourisme



CONTACTS PRESSE FRANCE :

Vanessa MICHY

v.michy@auvergnerhonealpes-tourisme.com

Tél. 06 61 27 27 48

Corinne BOULEGUE

c.boulegue@auvergnerhonealpes-tourisme.com

Tél. 06 61 27 27 45

www.inauvergnerhonealpes.com

Photothèque : phototheque.auvergnerhonealpes-tourisme.com



AIRFRANCE



Mise en page : beatrice.bustamente@gmail.com

Photo de couverture : M. Coquard/Best Jobers – Photos intérieures : La Cour des Loges/Radisson, Cabanes Suspendues, C. Pfeiffer, Fuste Sapin, L. Kagan/Ilyafodstories, C. Raquin, Domaine de la Planche de Melussac, E. Assayah, F. Ledru, S. Bataille, M. Piolat, LN Photos, The Lodge by Fjordsmalfournier, G. Grasset, M. Niéto, Mr Tripper, Hôtel Lyret, PlanB Living StGervais, Domaine de l'Art2lier, N. Quesnay, A. Christophe/Balcons de Belledonne, Agence C. Carlier, Stayncook, F. Hiard, Hôtel Globe & Cecil, Huttopia, H. Mallat, S. Peyres/Evi.Hob, Cherrystone, M. Cellard, Colas Studio, A. Vazeille, M. Pouge, La Borja, L. Combe, A. Morris, Old School Concept/Carrel & Senger, Studio Arch, Instapadades Studio, P. Fournier, V. Tiphine, J. Damase, O. Octobre, P. Soissons, L'Aventure Michelin, Safari de Peaugres, Grand Parc d'Andilly, R. Dupont, Pagès, Ardelaïne, Bigallet, La Belle Noix, Maison Fontenille Pataud, Musée Fossiléa, E. Ramousse/Beaujolais Tourisme, V. Jacques/Drone de Regard, Berlin wall comes down. November 1989/Raymond Depardon/Magnum Photos, J.L. Lacroix/Musée de Grenoble/Ville de Grenoble, Vulcania, Robe d'Elisabeth pour la pièce de théâtre Fantasio 2010/Création Christian Lacroix/Prêt de la Comédie Française/CNCS/P. François, OT de Saint-Gervais, P. Deloche, T. Shu, M. Reyboz, B. Becker, P. Blanc, Sea 73, D. Cuvelier/OT Val Fréjus, G. Reynard, L. Olivier, C. Crespeau, B. Delorme, C. Martelet, M. Coquard/Best Jobers, K.Guez/Souchailou, MX Studio, RETA/Les Alpes du Léman, Toulaba Outdoor, M. Jacques/OT Terre Valserine, Wheeled World, Gîtes de France, Bois de Luna, Compose It, DMJ Les Chamois, Oval, Neige et Soleil, N. Baetens, J. Mondière, Arty Photos, Riot House/Vulcania, Adventure Group, L. Faure, Le PAL, J. Chemin, Bostrom/OT Annecy, G. Clement, J. Mona, L. Méliá, D.Lionel/En faire une montagne/Juliette Miséré, S.Pigeon, V. Jolfré.