

## Chiffres clés 2025



Auvergne  
Rhône-Alpes  
Tourisme

# INDICATEURS ÉCONOMIQUES

Source : Urssaf 2024

Emplois **251 190** emplois touristiques

+2% / 2023

Depuis 2023, le nombre d'apprentis est intégré dans les effectifs des emplois

## Emplois salariés



**206 020**  
emplois salariés

+1,5% / 2023

**2<sup>ème</sup>**

région française

**13%**

des effectifs touristiques de la France

## Emplois indépendants



**45 170**

travailleurs indépendants

+3% / 2023

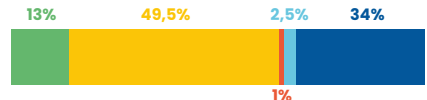
**51%**

de travailleurs indépendants classiques

**49%**

de micro-entrepreneurs

## Répartition des effectifs



● Hébergements touristiques marchands

● Restaurants et débits de boissons

● Services de transport non urbain

● Services de voyageurs et agences de voyage

● Autres services caractéristiques (téléphériques et remontées mécaniques, musées...)

## Nombre moyen de salariés par établissement

Le secteur du tourisme compte une moyenne de 8 salariés par établissement. Cela cache de fortes disparités en fonction des catégories d'entreprises :



**11**  
dans les hébergements touristiques marchands



**6**  
dans les restaurants et débits de boissons



**38**  
dans les services de transport non urbain



**7**  
dans les services des voyageurs et agences de voyage

## Consommation touristique

Source : Estimation des retombées économiques locales du tourisme 2022 / ADN Tourisme



**24,2 milliards d'€**  
de consommation touristique

**8%** du PIB régional

## Investissements

Source : Atout France 2023

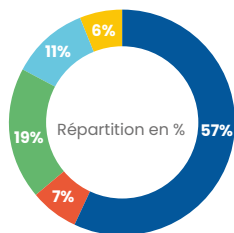


**1,9 milliard d'€**  
d'investissements touristiques\*  
\*hors résidences secondaires

**65%** pour l'hébergement marchand

**35%** pour les équipements

## Zoom sur les investissements dans les hébergements marchands



- Hôtels
- Campings
- Résidences de tourisme
- Villages vacances
- Gîtes

Nouvelle méthodologie avec élargissement du périmètre des investissements pris en compte (notamment certains investissements incorporels) et ajout de certaines filières.

## Dépense moyenne par jour et par personne pour les touristes français en séjour personnel

Dépense moyenne par jour et par personne en 2024 pour les touristes français en séjour personnel	Auvergne-Rhône-Alpes	France métropolitaine
Location, gîte et chambre d'hôtes	102€	94€
Hôtel	151€	164€
Camping	74€	73€
Autre marchand	122€	105€
<b>Hébergement marchand</b>	<b>111€</b>	<b>105€</b>
Chez un membre de la famille	41€	39€
Résidence secondaire du foyer	30€	33€
Chez des amis	50€	51€
Autre non marchand	44€	40€
<b>Hébergement non marchand</b>	<b>39€</b>	<b>39€</b>
<b>TOTAL</b>	<b>69€</b>	<b>64€</b>

## SITES TOURISTIQUES

Sites disposant d'une billetterie et accueillant plus de 100 000 visiteurs

Sources : Observatoires départementaux d'Auvergne-Rhône-Alpes ; OnlyLyon et congrès ; Auvergne-Rhône-Alpes Tourisme - 2024

	Département	Année 2024*
Le Pal – Saint-Pourçain-Sur-Besbre	03	730 000
Musée des Confluences – Lyon	69	708 970
Parc d'attractions Walibi – Les Avenières	38	667 000
Téléphérique du Brevent – Chamonix	74	648 280
Téléphérique de l'Aiguille du Midi – Chamonix	74	645 600
Chemin de fer Montenvers – Mer de Glace – Chamonix	74	525 540
Safari de Peaugres – Peaugres	07	410 600
Panoramique des Dômes – Orcines	63	409 340
CERN de Saint-Genis Pouilly	01	389 560
Vulcania – Saint-Ours-les-Roches	63	389 000
Téléphérique de Grenoble – Grenoble	38	366 700
Grotte Chauvet 2 Ardèche – Vallon-Pont-d'Arc	07	349 800
Musée des Beaux-Arts de Lyon – Lyon	69	320 480
Parc des Oiseaux – Villars-les-Dombes	01	295 000
Ferme aux Crocodiles – Pierrelatte	26	284 000
Téléphérique du Salève – Étrembières	74	263 130
Palais idéal du facteur Cheval – Hauterives	26	261 270
Musée Miniature et Cinéma de Lyon – Lyon	69	247 850
Aquarium de Lyon – Lyon	69	207 920
Hameau du Père Noël – Andilly	74	203 030
Musée de Grenoble – Grenoble	38	198 200
Château de Murol – Murol	63	198 000
Volcan de Lemptégy – Saint-Ours-les-Roches	63	194 640
Les Bateaux Lyonnais – Lyon	69	184 050
Tramway du Mont-Blanc – Saint-Gervais	74	184 000
Grand Parc d'Andilly – Andilly	74	182 600
Palais des Bonbons et du nougat de Montélimar – Montélimar	26	171 000
Lugdunum Musée et Théâtres romains – Lyon	69	169 090
Château-Musée d'Annecy – Annecy	74	147 780
Mini World Lyon – Lyon	69	147 730
Grand site de l'Aven d'Ornac – Grotte et cité de la préhistoire – Ornac-l'Aven	07	145 600
Château de Grignan – Grignan	26	136 000
L'Aventure Michelin – Clermont-Ferrand	63	133 980
Cité du Chocolat Valrhona – Tain-l'Hermitage	26	128 000
Téléphérique du Sancy – Mont-Dore	63	124 600
Musée d'Art Contemporain de Lyon – Lyon	69	121 090
Statue Notre-Dame de France – Le Puy-en-Velay	43	115 400
Site de Choranche – Pont-en-Royans	38	115 270
Train de l'Ardèche – Tournon-sur-Rhône	07	111 900
Parc animalier d'Auvergne – Ardes-sur-Couze	63	100 000

\*Année 2025 non terminée à l'heure de parution de cette publication

# FRÉQUENTATION TOURISTIQUE 2024

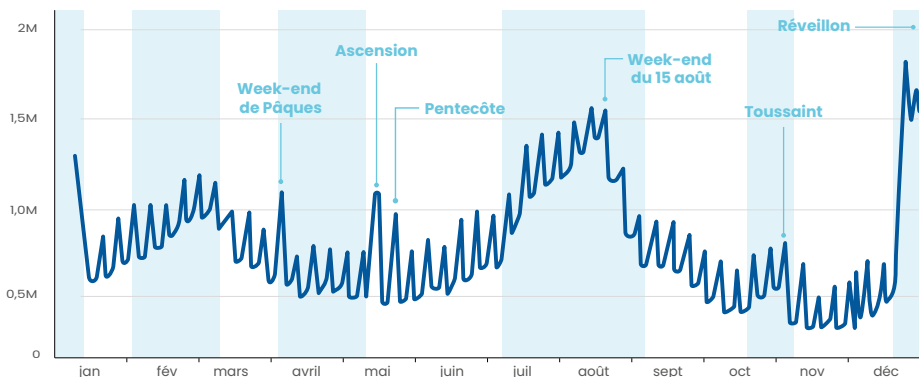
Source : Orange Flux Vision - 2024



**285**

millions de nuitées

+3,2% / 2023



## Journées les plus fréquentées en 2024 (en nuitées)

### ÉTÉ

10 août  
**1 566 552**

16 août  
**1 554 263**

3 août  
**1 488 758**

### HIVER

31 décembre  
**2 034 927**

24 décembre  
**1 827 171**

25 décembre  
**1 606 468**

## À noter

Le segment « touristes » comprend les touristes « classiques » de loisirs et affaires, ainsi que d'autres types de population qui répondent à la définition : transporteurs routiers, saisonniers ou personnes en mission professionnelle de moins d'un mois. Pour cette raison, il est déconseillé de soustraire les nuitées françaises des nuitées globales sans retraitement ainsi que de comparer les volumes de nuitées des Français et étrangers.

# LA CLIENTÈLE FRANÇAISE

Sources : Orange Flux Vision ; Kantar – 2024

# 157,5

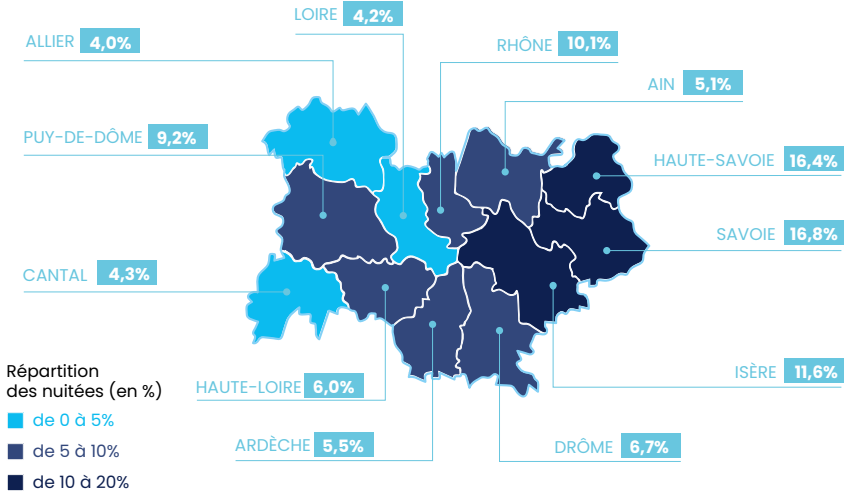
millions de nuitées  
françaises

+1,86% / 2023

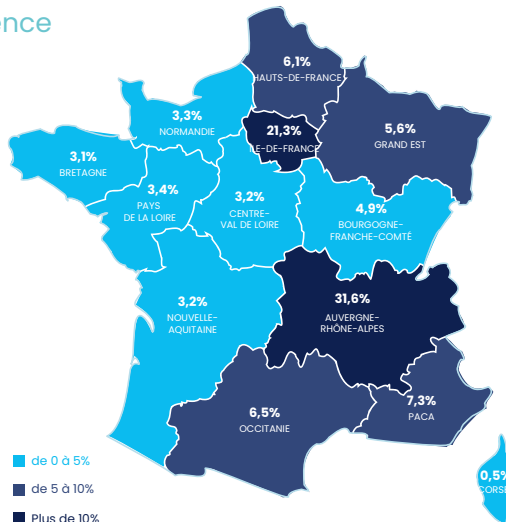


1<sup>ère</sup>  
région touristique  
pour la clientèle  
française

## Département choisi (% de nuitées)



## Régions de résidence (% de nuitées)



## Profil de la clientèle française de plus de 15 ans

Âge de l'individu (% de nuitées)



15-24 ans  
12%



25-34 ans  
13%



35-49 ans  
25%



50-64 ans  
24%



+65 ans  
26%

Composition du groupe (% de nuitées)



Couples  
38,5% (+1,5 pt)



Personne seule  
29,5% (-1,5 pt)



Familles ou amis avec enfants  
19%



Tribus (sans enfant)  
10%



Familles monoparentales  
3%

Hébergement choisi (% de nuitées)

	Année 2024	Variation 2023/24
<b>Hébergement marchand</b>	<b>40,10%</b>	<b>(-1,5pt)</b>
Hôtel	7,40%	(-0,5pt)
Location, gîte ou chambre d'hôtes	19,50%	(-0,8pt)
Camping	5,30%	(+/-0pt)
Autre hébergement payant*	7,90%	(-0,3pt)
<b>Hébergement non marchand</b>	<b>59,90%</b>	<b>(+1,5pt)</b>
Résidence secondaire	16,60%	(+0,1pt)
Famille	33,80%	(+2,1pts)
Amis	7,60%	(+0,2pt)
Autre hébergement non payant**	2,00%	(-0,7pt)

\* Résidence de tourisme, village vacances, auberge de jeunesse...  
\*\* Échange maison, camping-car...

Durée des séjours (% de voyages)



DURÉE MOYENNE DE SÉJOUR

**4,3 nuits**



COURTS SÉJOURS  
1 à 3 nuits

**62%**

+3 pts / 2023



LONGS SÉJOURS  
4 nuits et +

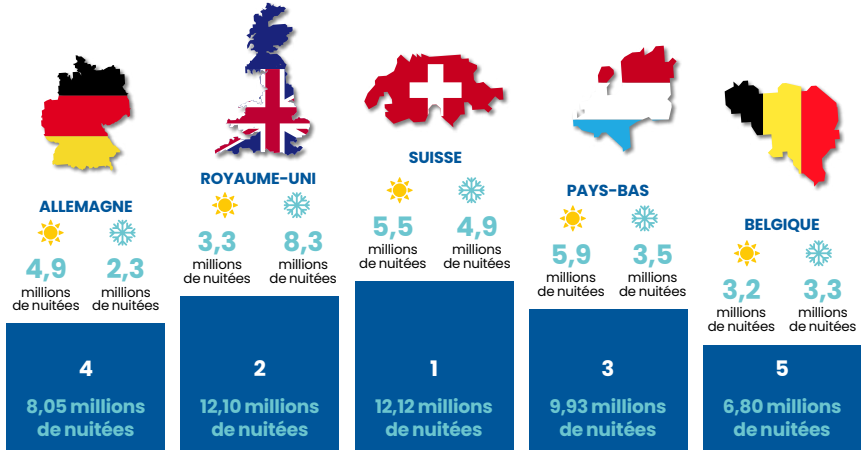
**38%**

-3 pts / 2023

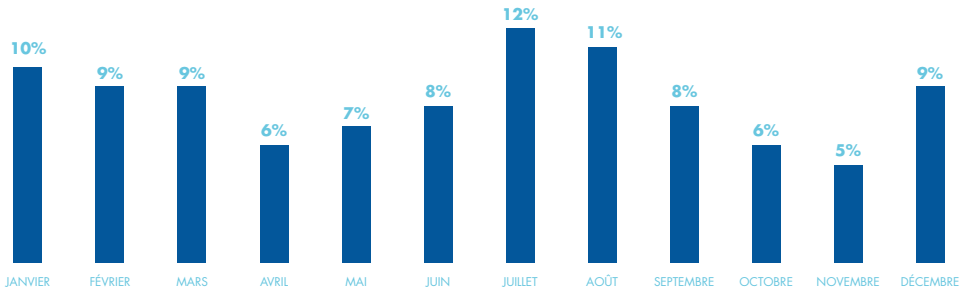
# LA CLIENTÈLE ÉTRANGÈRE

Source : Orange Flux Vision 2024

## Top 5 des nationalités étrangères



## Répartition mensuelle des nuitées



La période Été élargie (mai à septembre) représente 46% des nuitées annuelles



La période Hiver élargie (décembre à avril) représente 43% des nuitées annuelles

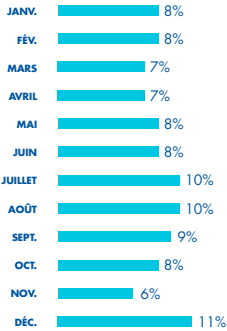
## Top 8 des marchés étrangers

01



**Suisse**

**12,12 MILLIONS**  
de nuitées

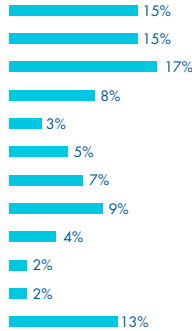


02



**Royaume-Uni**

**12,10 MILLIONS**  
de nuitées

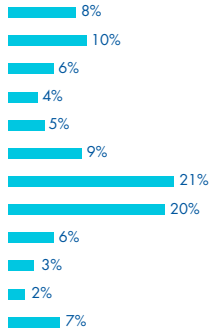


03



**Pays-Bas**

**9,93 MILLIONS**  
de nuitées

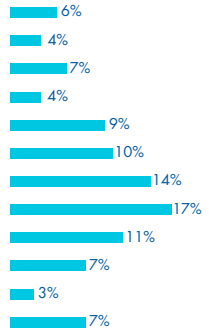


04



**Allemagne**

**8,05 MILLIONS**  
de nuitées

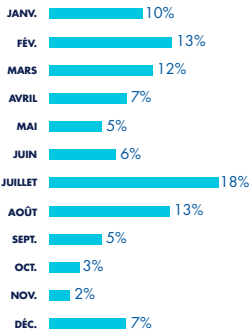


05



**Belgique**

**6,80 MILLIONS**  
de nuitées

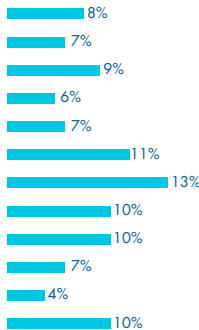


06



**États-Unis**

**5,23 MILLIONS**  
de nuitées

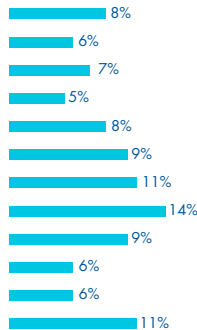


07



**Espagne**

**4,42 MILLIONS**  
de nuitées

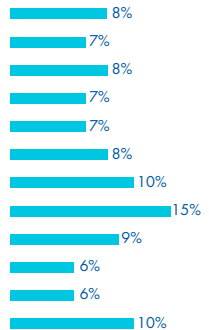


08



**Italie**

**3,98 MILLIONS**  
de nuitées






# L'HÉBERGEMENT MARCHAND

Sources : Insee, Lighthouse, G2A, ADN Tourisme – 2024



## 1 million

de lits marchands

	 Établissements	Évolution 2023/24	 Lits	Évolution 2023/24	 Nuitées	Évolution 2023/24
Campings	1 163	-1%	279 072	+1%	13,9 millions	+1,6%
Meublés classés	46 606	+10%	242 694	+10%	ND	ND
Hôtels	2 509	-1%	169 704	+1%	24,4 millions	-0,2%
Résidences de tourisme	495	-1%	164 885	+3%	15,9 millions	+1%
Villages de vacances	213	-4%	58 487	-4%	6,6 millions*	+2%
Auberges de jeunesse et centres sportifs	69	+6%	9 675	+4%		
Centres de vacances	336	+5%	32 944	+2%	4,0 millions	+2,3%

\*Détail non disponible par type d'hébergement



### Hébergements locatifs présents sur les plateformes entre particuliers (Airbnb, Abritel...)

Évolution 2023/24

224 136 offres

+9%

1 192 187 lits

+2%

13,5 millions de nuits réservées

+10%

Cette offre ne peut pas être additionnée avec les offres ci-dessus car il y a des doubles comptes (meublés classés, locatifs dans les résidences de tourisme, locatif dans les campings...)



### Hébergements spécialisés pour l'accueil des jeunes

551 hébergements

53 136 lits

4,5 millions de nuitées

Cette offre ne peut pas être additionnée avec les offres ci-dessus car il y a des doubles comptes (villages vacances, auberges de jeunesse...)

# L'HÉBERGEMENT NON MARCHAND

Source : Insee - 2024



**2,7 millions**

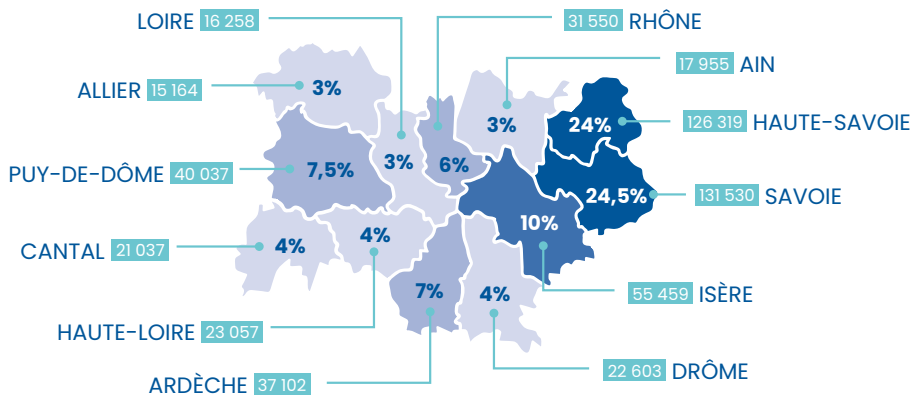
de lits non marchands



**538 071**

résidences secondaires

## Répartition des résidences secondaires par département

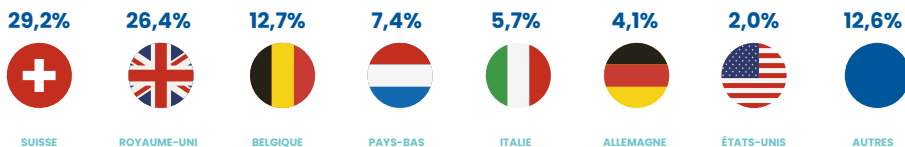


Avec 131 530 résidences secondaires, la Savoie représente 24,5% du parc.

## Part des nationalités des résidences secondaires détenues par des propriétaires étrangers

10% des résidences secondaires détenues par des propriétaires étrangers

Source : Insee - 2022



## THÉMATIQUES

### Montagne Hiver

Sources : Domaines Skiables de France ; Nordic France - 2025



Remontées mécaniques

**1,61 MILLIARD €**

de chiffre d'affaires (Hiver 2024/25)

+11% / Hiver 2023-2024

**42,06 MILLIONS**

de journées skieurs

+5,5% / Hiver 2023-2024



Domaines nordiques

**8,9 MILLIONS €**

de recettes (Hiver 2024/25)

+18% / Hiver 2023-2024

**1,6 MILLION**

de journées skieurs

+11% / Hiver 2023-2024

En station de montagne, en période hivernale, 75,5% des séjours de la clientèle française donnent lieu à la pratique de sports d'hiver\*

\*Données Kantar 2022

### Activités touristiques outdoor

Sources : Kantar ; FFRandonnée Auvergne-Rhône-Alpes ; Vélo & Territoires ; FFA ; FFC ; FFCT ; Ligue Auvergne-Rhône-Alpes de vol libre ; Comité Auvergne-Rhône-Alpes de Canoë-Kayak - 2025



**1<sup>ère</sup>** région de France  
OUTDOOR



**49%** des séjours français en Auvergne-Rhône-Alpes donnent lieu à des activités sportives\*

\*Données 2022



**Randonnée pédestre**

**38 238 KM**

d'itinéraires balisés, dont

**17 628 KM**  
d'itinéraires GR®  
et GR® de Pays

**20 610 KM**  
d'itinéraires de  
Promenade  
et Randonnée (PR)



**Trails**

**1 038 courses**

+20% / 2024



## Cyclisme / VTT

**17** véloroutes et voies vertes inscrites au schéma national

soit **2 625 km** d'itinéraires dont 815 km de ViaRhôna

**97** espaces labellisés, dont

<b>58</b> sites VTT-FFC	<b>24</b> bases VTT-FFCT
<b>10</b> espaces de cycloport	<b>5</b> espaces Gravel

## Équestre



**20 000 KM** d'itinéraires balisés



1<sup>ère</sup> région de tourisme équestre

**454** hébergements accueillant les cavaliers et leurs montures en 2024

**105** structures labellisées Cheval Étape

## Vol libre



**339** aires de décollage

## Eaux vives



**495** parcours de Canoë-Kayak

## Tourisme culturel

Source : Ministère de la Culture - 2024



**4 962** Monuments historiques

11% des structures en France



**138** Musées de France

11% des structures en France



**22** Villes et Pays d'Art et d'Histoire

11% des VPAH de France



**31** Jardins remarquables

7% des structures en France



**19** Maisons des Illustres

8% des structures en France

## Thermalisme - Bien-être

Source : CNETh - 2024



**96 570**

curistes (cures conventionnées)

Stable / 2023



**1,74 million**

de journées curistes

(cures conventionnées 18 jours)

**20%**

de la fréquentation nationale

-1pt / 2023

**3<sup>ème</sup>**

région thermique de France

Derrière l'Occitanie et la Nouvelle-Aquitaine

**23**

stations thermales

## Tourisme gourmand

Sources : Insee ; Guide Michelin ; INAO ; Site remarquable du Goût ; Comité Vins Auvergne-Rhône-Alpes – Syndicats viticoles/ODG – interprofessions ; Atout France ; Vallée de la Gastronomie – 2025



**104 chefs**

étoilés au Guide Michelin  
dont 6 chefs 3 étoiles



**37 000**

restaurants en 2025



**79**

AOP/AOC  
dont 44 en vins  
et 20 en fromages



**482**

caves engagées  
dans une démarche  
de qualité de l'accueil



**15**

Sites Remarquables  
du Goût



**10**

destinations labellisées  
« Vignobles &  
Découvertes »

VALLÉE DE LA  
GASTRONOMIE

FRANCE

**470**

offres gourmandes et expériences  
remarquables

dont 62% en Auvergne-Rhône-Alpes

## Tourisme de savoir-faire

Source : Entreprise et Découverte - 2024



### 460 ENTREPRISES

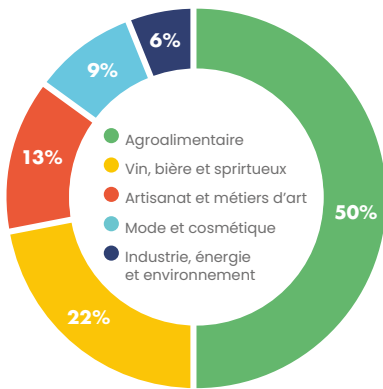
ouvrent leurs portes régulièrement aux clientèles touristiques

### 2 MILLIONS

de visiteurs accueillis en 2024

+20% / 2023

### Répartition des entreprises par secteur d'activité



### La visite d'entreprise constitue aujourd'hui un nouveau centre de profit pour une part importante d'entreprises engagées

8€

le tarif moyen de visite

3500

visiteurs / an en moyenne accueillis par les entreprises

90%

des entreprises disposent d'une boutique

35%

d'augmentation du panier moyen post visite (par rapport aux achats sans visite préalable)

## Tourisme d'affaires

Sources : Kantar 2022-2024 - Unimev - 2023

2<sup>ème</sup>

région française en nombre de visiteurs sur les foires et salons

7,3%

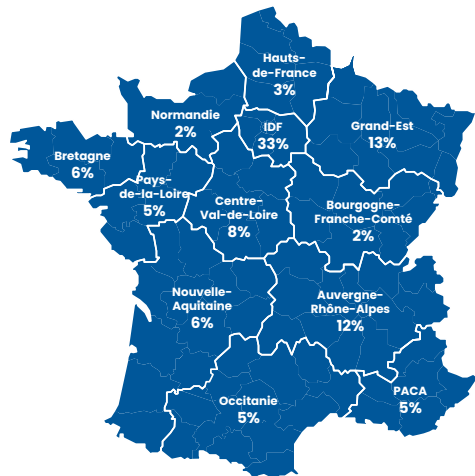
des nuitées françaises (marchandes et non marchandes) réalisées par le tourisme d'affaires

37,6%

Dans l'hôtellerie, la clientèle affaires (française et étrangère) représente plus d'un tiers des nuitées

1,15

milliard de dépenses touristiques en 2022



## Activités pratiquées

Source : Kantar - 2022

Auvergne-  
Rhône-Alpes

<b>ACTIVITÉS SPORTIVES</b>	<b>49%</b>
Dont randonnée pédestre	32%
Dont sports d'hiver	12%
Dont vélo, VTT	5%
Dont bateau	1%
Dont alpinisme, canyoning, escalade, spéléo, via ferrata	1%
Dont golf	1%
Dont autre activité sportive	7%
<b>ACTIVITÉS CULTURELLES</b>	<b>44%</b>
Dont visite de ville	31%
Dont visite de marché, foire, brocante	19%
Dont visite de musée, d'exposition, de monument, de site historique	13%
Dont gastronomie, œnologie (visite de caves, dégustation)	7%
Dont festival, concert, théâtre, manifestation culturelle	4%
Dont visite d'entreprise en activité	1%
<b>ACTIVITÉS DE LOISIRS</b>	<b>13%</b>
Dont piscine et parc aquatique	7%
Dont parc de loisirs ou animalier	4%
Dont cinéma, bowling, patinoire	3%
<b>DÉCOUVERTE DE LA NATURE</b>	<b>21%</b>
Dont observation de la faune et la flore	15%
Dont visite de site et d'espace naturel protégé	12%
<b>AUTRES ACTIVITÉS</b>	<b>52%</b>
Dont lecture	33%
Dont bricolage, jardinage	9%
Dont baignade, plage	7%
Dont balnéothérapie, thermalisme	3%
Dont pêche	1%
Dont jeux d'argent	1%
Dont autre activité	17%
<b>AUCUNE ACTIVITÉ</b>	<b>18%</b>

### Clé de lecture

**49% des séjours en Auvergne-Rhône-Alpes** ont donné lieu à une pratique d'activité sportive en 2022.

Attention : la somme des activités ne fait pas 100% car la clientèle touristique pratique plusieurs activités au cours de son séjour.

## TOURISME DURABLE

Source : ADN Tourisme - Indicateurs du tourisme responsable

### Dimension environnementale du tourisme durable

#### Hébergements éco-labellisés



**570** hébergements éco-labellisés en 2025

**+23% / 2024**



Clef Verte

**341**

**+56% / 2024**



**131**

**Stable / 2024**



**30**

**-3% / 2024**



**26**

**-26% / 2024**



**42**

**-11% / 2024**

#### Restaurants éco-labellisés



**57** restaurants éco-labellisés



**33**

restaurants écotable



Green Food

**4**

restaurants Green Food



**20**

restaurants Étoile Verte MICHELIN

#### Destinations éco-responsables



**27** plages et ports labellisés Pavillon Bleu en 2025



**1** destination engagée dans la labellisation Destinations Innovantes Durables et préalablement certifiée ISO 20121 : Saint-Étienne



**23** destinations Flocon Vert



**1** destination urbaine inscrite au Global Destination Sustainability (GDS) Index : Lyon



**519** communes labellisées dont 23 communes 4 fleurs



**6** sites de loisirs et culturels engagés dans la démarche Divertissement Durable

## Qualité des sites de baignade

Part en Auvergne-Rhône-Alpes du nombre de sites de baignade classés (qualité des eaux)



Excellent



Insuffisant

Sur les 285 sites de baignade analysés

## Sites naturels protégés



1 561

espaces protégés

+6% / 2024



5

Grands Sites de France

Stable / 2024

## Bornes de recharge de véhicules électriques



18 796

points de recharge

+15% / 2024



des points de recharge en France

## Voies cyclables



9 996 KM

d'aménagements cyclables en 2024

dont

- 39% pistes cyclables
- 29% bandes cyclables
- 17% voies vertes
- 7% double sens cyclable
- 8% autres aménagements



Taux de cyclabilité dans la moyenne française

Cela signifie qu'en moyenne, sur 100 km de voirie potentiellement cyclable, on recense 3,6 km d'aménagements cyclables bidirectionnels (ou 7,2 km d'aménagements monodirectionnels).

## Accueil vélo

Source : France Vélo Tourisme - 2024



1 587 établissements « Accueil Vélo »

+19% / 2023

## Dimension sociale du tourisme durable

### Relations habitants / touristes

Sources : TCI Research - 2023 ; Insee - 2024

#### Pression touristique



des habitants d'Auvergne-Rhône-Alpes soutiennent le développement touristique



de résidences secondaires en Auvergne-Rhône-Alpes au regard de l'ensemble des logements (stable par rapport à 2023)



Taux de détracteurs du tourisme en Auvergne-Rhône-Alpes



Taux de fonction touristique  
Nombre de lits pour 100 habitants

## Tourisme inclusif et social

### Engagement concernant l'accueil des personnes en situation de handicap



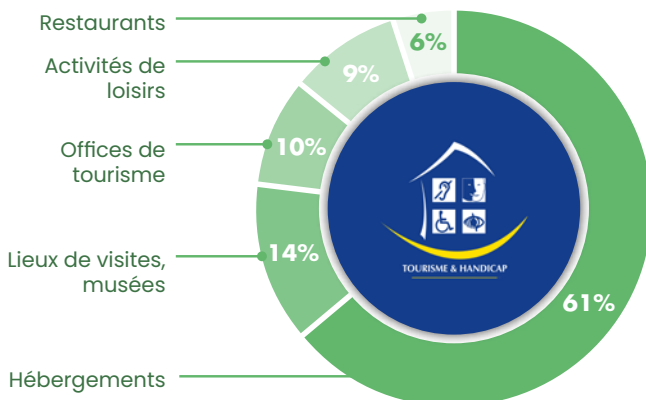
Région française

**398** établissements labellisés Tourisme & Handicap en 2025

**+4% / 2024**

**54%** de ces établissements sont labellisés pour les 4 handicaps

#### Répartition des établissements labellisés par catégorie



**17 territoires engagés dans la démarche H+ en 2025**

dont 8 signataires de la charte

## Engagement en faveur de l'accès du plus grand nombre aux vacances



**19 864 structures** **-3% / 2023**

acceptant les Chèques-Vacances en Auvergne-Rhône-Alpes

**268,6 millions d'euros** **+7% / 2023**

utilisés en paiement auprès des professionnels du tourisme en Auvergne-Rhône-Alpes

## Hébergements solidaires



**431 hébergements solidaires adhérents à l'UNAT**

Soit 62 912 lits **-13% / 2024**

## Engagement de la destination en faveur de l'accueil en vacances des bénéficiaires CAF



**507 structures agréées VACAF** **-15% / 2023**

18% des structures agréées VACAF en France

**Stable / 2023**

## Entreprises solidaires d'utilité sociale



**6 419 entreprises touristiques de l'économie sociale et solidaire en Auvergne-Rhône-Alpes en 2025**

**+6,5% / 2024**

## Répartition / Profils des touristes

Source : Kantar - 2024

### Répartition des touristes français de plus de 15 ans par catégorie socio-professionnelle (en % de voyages)



## Ressources humaines

Source : Urssaf - 2024

### Répartition des salariés hommes et femmes travaillant dans le tourisme



**46%** de femmes  
et **54%** d'hommes

### Répartition des indépendants hommes et femmes travaillant dans le tourisme



**41%** de femmes  
et **59%** d'hommes

## Dimension économique du tourisme durable

Sources : Urssaf ; Orange-Flux Vision ; Insee ; Kantar - 2024

### Emplois salariés touristiques

8%

des emplois salariés de la région Auvergne-Rhône-Alpes

Stable / 2023

### Performances de la fréquentation touristique

3 916 communes

percevant la taxe de séjour (soit 97% des communes de la région)

8%

des communes équipées de transports collectifs avec au moins une gare routière et/ou ferroviaire

Année 2024	Taux d'occupation	Évolution Taux d'occupation 2023/2024	Durée moyenne de séjour
Hôtellerie	60%	+/-0pt	1,7
Campings	37%	+1pt	4,1
Autres hébergements collectifs touristiques*	61%	+1pt	4,1
Hébergements locatifs présents sur les plateformes (Airbnb, Abritel...)	30%	-3pts	3,6

\*Résidences de tourisme, résidences hôtelières, villages vacances, auberges de jeunesse, centres internationaux de séjour, centres sportifs et maisons familiales

### Répartition du tourisme dans le temps (en % des nuitées)



**Printemps**  
Avril à Juin

20%



**cœur d'été**  
Juillet et Août

25%



**Automne**  
Septembre à Novembre

18%



**Hiver**  
Décembre à Mars

37%

### Répartition du tourisme dans l'espace (en % des nuitées)



39,1%

Urbain



15,3%

Rural



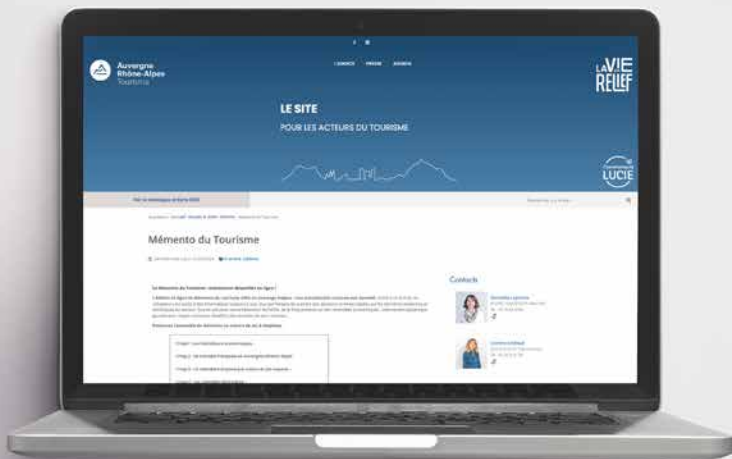
16,7%

Villages de montagne



28,8%

Stations de sports d'hiver



**Retrouvez toutes ces données,  
complétées d'analyses et mises à jour  
en continu, dans le Mémento du tourisme  
en Auvergne-Rhône-Alpes**



Auvergne-Rhône-Alpes Tourisme – Pôle Etudes et Qualification de l'Offre  
Directeur de la publication : Geoffrey MERCIER. Responsable de la rédaction : Jean-François JOBERT  
Rédacteur en chef : Thomas DUCLOUTRIER. Rédactrice : Corinne ANDRAUD  
Création et impression : Originis – Ignore Groupe Impression. Tirage : 1 000 exemplaires  
Crédit photo : © B. Becker / www.TristanShu.com / Auvergne-Rhône-Alpes Tourisme

**Pro.auvergnerhonealpes-tourisme.com**

ISSN : 3076 – 6400

# Chiffres clés 2025



285

MILLIONS DE NUITÉES



24,2

MILLIARDS D'EUROS  
DE CONSOMMATION  
TOURISTIQUE



28%

DE NUITÉES  
INTERNATIONALES  
DANS LES  
HÉBERGEMENTS  
MARCHANDS



251 190

EMPLOIS  
TOURISTIQUES



1<sup>ère</sup>  
région touristique  
pour la clientèle  
française



31,6%

DES NUITÉES FRANÇAISES  
RÉALISÉES PAR LES HABITANTS  
D'Auvergne-Rhône-Alpes



1,9

MILLIARD D'EUROS  
D'INVESTISSEMENTS  
TOURISTIQUES



40,1%

DES NUITÉES FRANÇAISES  
RÉALISÉES EN HÉBERGEMENT  
MARCHAND



Auvergne  
Rhône-Alpes  
Tourisme

PARTENAIRES D'Auvergne-Rhône-Alpes Tourisme



AIRFRANCE



BANQUE des  
TERRITOIRES  
GROUPE CAISSE DES DÉPÔTS