



La Région
Auvergne-Rhône-Alpes



Les dispositifs régionaux de soutien aux hébergements collectifs (Plan Tourisme et Plan Montagne)

20 novembre 2025





La Région
Auvergne-Rhône-Alpes



PLAN TOURISME 2022-2028

Faire d'Auvergne-Rhône-Alpes la 1^{ère}
destination européenne du tourisme durable



Les objectifs de la politique de soutien aux hébergements touristiques :

- Développer la **performance** des entreprises, la **fréquentation** touristique et l'**emploi** en Auvergne-Rhône-Alpes,
- Améliorer la **qualité des hébergements** et favoriser leur **adaptation** aux attentes actuelles des clientèles,
- **Sécuriser les projets** d'investissement et l'intervention de la Région.

Les hébergements collectifs, une cible prioritaire à plusieurs titres :

- **Vocation éducative et sociale** : lieux indispensables d'accès aux vacances pour tous, de rencontre, d'apprentissage de la vie en collectif, d'éducation au territoire et à l'environnement, etc.
- Rôle dans le **renouvellement générationnel des clientèles** sur les territoires, notamment en montagne
- **Impact économique sur les territoires** : activité primordiale pour bon nombre de territoires ruraux, ces structures participent à leur développement (emplois, approvisionnements locaux, achats d'activités auprès de prestataires locaux, accueil de centres aérés, approvisionnement de la cantine de l'école, etc.)



① AIDE A L'INGENIERIE PREALABLE

Types d'études	Contenu	Modalités
Etudes d'opportunité	Diagnostic global, définition/positionnement du projet > pour les projets au stade de l'idée	Financement à 100%
Etudes de faisabilité	Analyse de la faisabilité technique, économique et financière du projet	Aide à hauteur de 50% du coût de l'étude

BILAN 2016-2024 :



124 études soutenues



784 000 € d'aides

Pour en savoir plus :

- [Etudier l'opportunité de mon projet d'hébergement touristique](#)
- [Etudier la faisabilité de mon projet d'hébergement touristique](#)

② AIDE AUX TRAVAUX

	Hébergements collectifs accueillant principalement des jeunes et enfants	Hébergements collectifs tous publics (ex : villages vacances)
Plancher de dépenses	50 000 € HT	
Taux d'intervention maximum	Jusqu'à 30% + 20% si accueil de classes de neige/découverte (bonus montagne)	
Montant d'aide maximum	250 000 €	150 000 €
	+ 150 000 € si accueil de classes de neige/découverte (bonus montagne)	

BILAN 2016-2024 :



190 projets soutenus (dont 149 centres de vacances)



180 M€ d'investissements



27,5 M€ d'aides (dont 22,2 M€ pour des centres de vacances)

> 83 projets ont bénéficié du bonus montagne
(7,7 M€ d'aides supplémentaires)

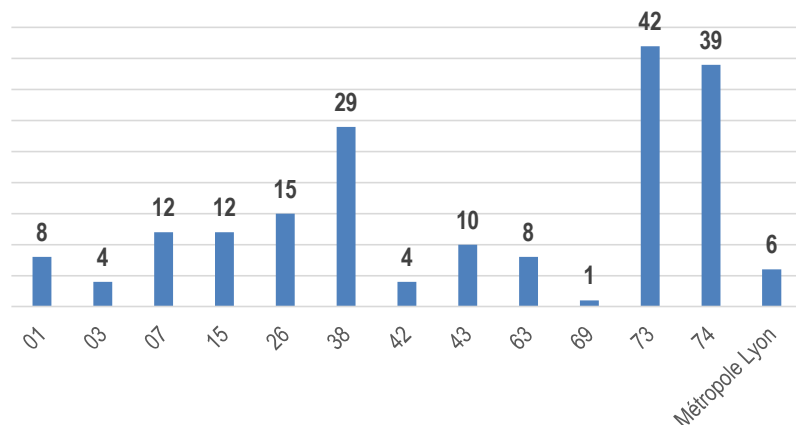
En complément du dispositif régional :

Programme FEDER Auvergne-Rhône-Alpes 2021-2027

> Soutien aux projets de tourisme social et solidaire

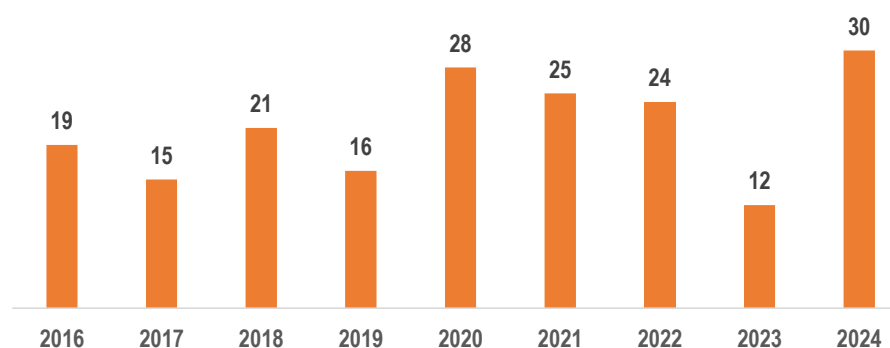
Budget : 6,8 M€ (4,5 M€ pour Rhône-Alpes et 2,3 M€ pour l'Auvergne)

Répartition des projets par département



Département	Projets	Aides	Investissements
01	8	960 491,00 €	4 298 211,84 €
03	4	707 259,00 €	4 555 009,17 €
07	12	2 113 897,00 €	12 733 314,77 €
15	12	1 283 904,02 €	6 235 216,32 €
26	15	2 378 571,00 €	9 670 126,00 €
38	29	4 358 531,00 €	22 495 811,93 €
42	4	377 624,00 €	1 610 154,25 €
43	10	782 465,18 €	3 013 934,24 €
63	8	1 546 736,00 €	8 692 610,39 €
69	1	250 000,00 €	898 294,00 €
73	42	6 476 694,00 €	61 751 774,63 €
74	39	5 558 583,00 €	39 209 842,61 €
Métropole Lyon	6	711 330,00 €	4 509 136,04 €
Total général	190	27 506 085,20 €	179 673 436,19 €

Nombre de projets soutenus par année



Pour en savoir plus :

- [Créer, rénover ou moderniser mon hébergement touristique](#)
- [Rénover des centres de vacances accueillant des classes de neige ou de découverte de la montagne | Région Auvergne-Rhône-Alpes](#)

③ APPUI A LA RECHERCHE DE FINANCEMENTS BANCAIRES : LE CERCLE DES FINANCEURS

Un outil co-piloté par la Région et l'ART

4 éditions par an en moyenne

Objectifs

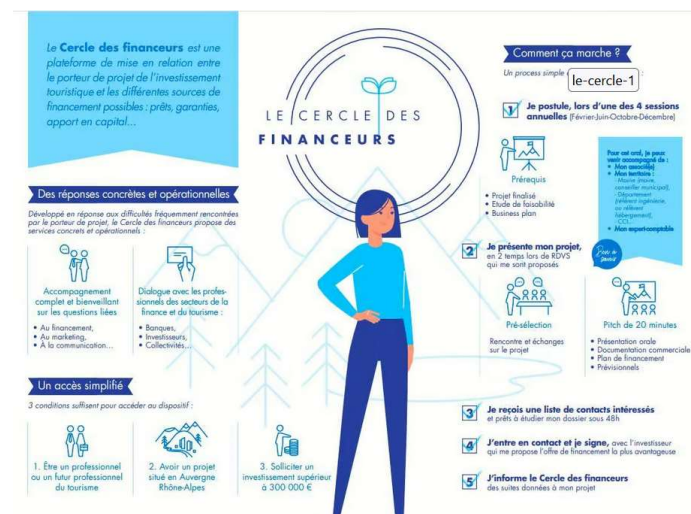
- Faciliter le rapprochement entre porteurs de projet privés/publics et financeurs
- Accompagner le porteur de projet dans la définition de son projet
- Fidéliser et déployer le réseau des établissements bancaires pour le développement de l'investissement

BILAN 2016-2024 :

21 projets d'hébergement collectif présentés, dont 14 centres de vacances
> 2 projets de reprise de centre de vacances en 2024

Pour en savoir plus :

- <https://pro.auvergnerrhonealpes-tourisme.com/le-cercle-des-financeurs/>
- <https://www.auvergnerrhonealpes.fr/aides/etre-mis-en-relation-avec-des-partenaires-bancaires-en-mobilisant-le-cercle-des-financeurs-de>





La Région
Auvergne-Rhône-Alpes



PLAN MONTAGNE 2

Faire d'Auvergne-Rhône-Alpes la
première montagne durable d'Europe



LE PLAN MONTAGNE 2

Double objectif :

- Renouvellement des clientèles
- Evolution des stations vers un modèle plus durable

7 axes d'intervention autour des sujets suivants :

- des aides pour l'hiver et l'été,
- un axe fort sur le développement durable : mobilité, transition énergétique des stations
- des publics cibles variés : les jeunes, les communes, les exploitants des stations, les acteurs du tourisme social et solidaire

Des aides à

l'investissement

de 30% à 50% du coût du projet,
avec des subventions maximales de
200 000€ à 400 000€ par projet

Un budget à hauteur d'ambition :

100 M€ sur la durée du mandat

Améliorer l'offre d'hébergement des centres de vacances accueillant des enfants

Objectifs :

- Améliorer la qualité des hébergements collectifs permettant l'accueil de groupes d'enfants
- Permettre aux collectivités de racheter les centres de vacances fermés et ainsi maintenir une capacité d'accueil sur les communes de montagne

Depuis 2016 : **94** projets ont été soutenus dont

11 rachats de centres de vacances fermés ou menacés de fermeture, pour un montant de 3,7 M€

83 hébergements collectifs rénovés pour un montant de 7,7M€

Enveloppe budgétaire : **10M€**

Modalités d'intervention :

- Aide à l'acquisition foncière ou immobilière pour les collectivités : **40% du coût de l'acquisition plafonnés à 400 000€**

- Aide aux travaux (« **bonus montagne** ») : en plus de l'aide du tourisme (30% du coût des travaux plafonnés à 250 000€), **une aide de 20% plafonnée à 150 000€** (soit potentiellement 400 000€ de subventions)

Faciliter l'apprentissage du ski et la découverte de la montagne pour tous les élèves d'Auvergne-Rhône-Alpes

Objectifs:

Rendre l'apprentissage du ski et de la découverte de la montagne accessibles à tous les élèves des classes élémentaires d'Auvergne-Rhône-Alpes dans un objectif de renouvellement des clientèles

Soutenir l'activité des centres de vacances, lieux ouverts à l'année qui font vivre les territoires de montagne, y compris en dehors des saisons touristiques.

Enveloppe budgétaire : **6M€**

Taux d'intervention : Prise en charge de 100% du coût des transports avec une aide maximale de **3000€** par classe

Depuis le début du plan Montagne 2 (2022)



2 553 dossiers



6 280 classes



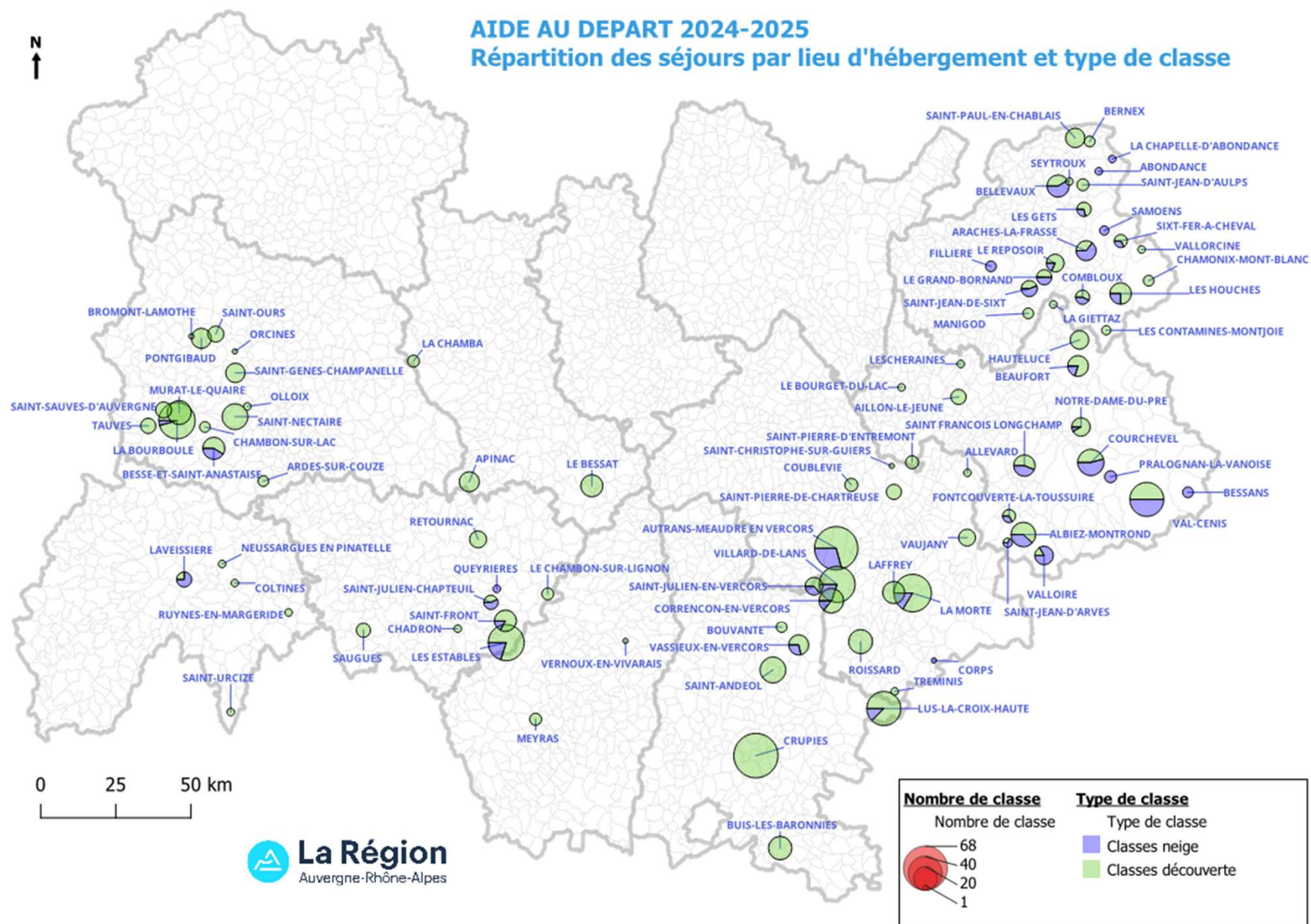
139 965 élèves



6,2 M € de subventions



Répartition des séjours par lieu d'hébergement et type de classe





La Région
Auvergne-Rhône-Alpes

**Merci
de votre
attention !**

**Conseil Régional
Auvergne-Rhône-Alpes**

Lyon – Siège

101, Cours Charlemagne
CS 20033 – 69269
Lyon Cedex 2
Tél. 04 26 73 40 00

Clermont-Ferrand

59 Boulevard Léon Jouhaux
CS 90706 – 63050
Clermont-Ferrand Cedex 2
Tél. 04 73 31 85 85

auvergnerrhônealpes.fr