

# Hébergement touristique :

## lier performances économiques et environnementales

Mardi 2 décembre 2025 – 11h



**Thibaud LESUISSE**

Expert Energie & Climat  
Co-dirigeant Act For Now



**Auvergne  
Rhône-Alpes**  
Tourisme

# Au programme aujourd'hui



**Retour rapide sur les enjeux du secteur**



**Solutions : et si on s'inspirait du vivant ?**



**Comment embarquer ses clients ?**



**Comment valoriser son offre ?**

1

# Retour rapide sur les enjeux du secteur



**Auvergne  
Rhône-Alpes**  
Tourisme

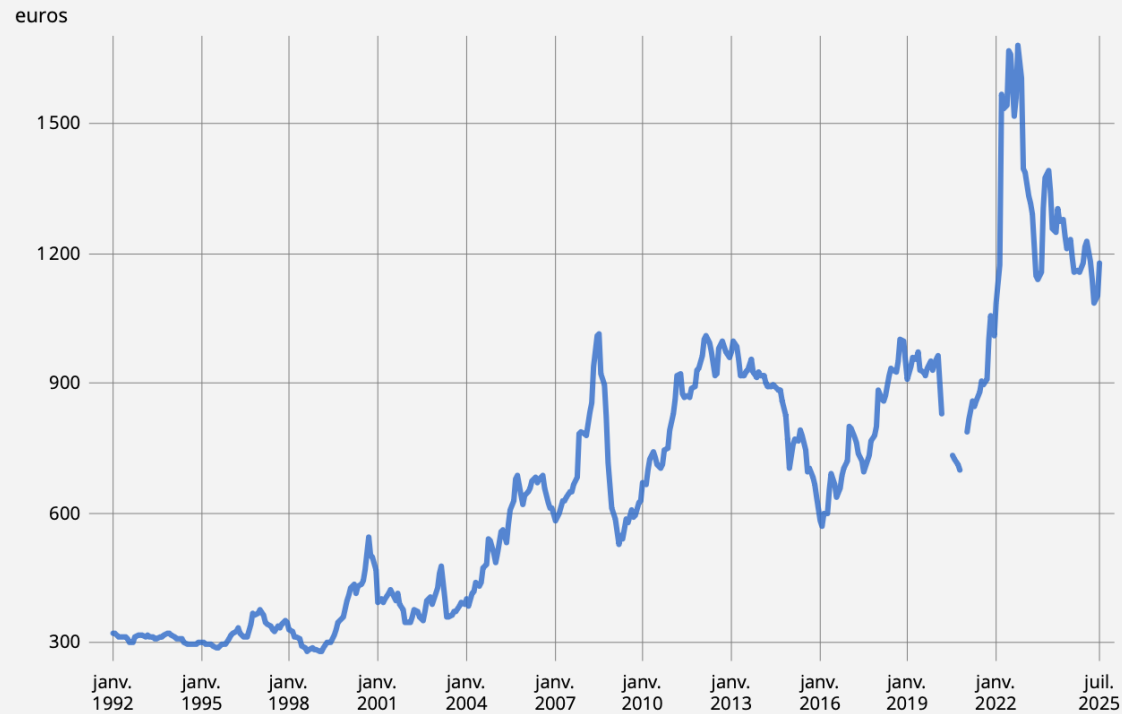
**Limiter le réchauffement  
climatique à 1,5°C**

# Réduire notre dépendance aux énergies fossiles

Pétrole, fioul et gaz, des ressources finies dont on ne dispose pas et dont le prix peut rapidement fluctuer

Prix moyens mensuels de vente au détail en métropole - Fioul  
domestique : 1.000 litres (livré à domicile)

juillet 2025 : 1 179,70euros



Source INSEE

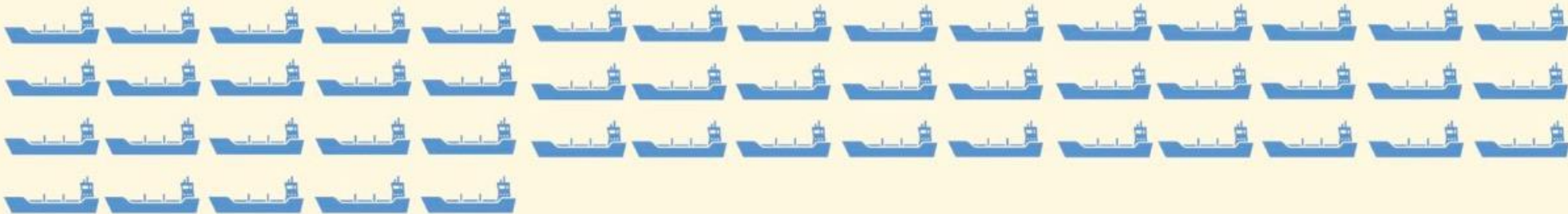
# Un enjeu de souveraineté

Un porte-conteneurs de panneaux solaires importés peut générer autant d'énergie sur sa durée de vie que 50 porte-conteneurs de gaz

## Photovoltaïque



## Gaz



Source : AIE

# Des réglementations de plus en plus incitatives

## LES OBJECTIFS DU DÉCRET TERTIAIRE

40%

de réduction de sa  
consommation  
énergétique

en 2030

50%

de réduction de sa  
consommation  
énergétique

en 2040

60%

de réduction de sa  
consommation  
énergétique

en 2050

2030

2040

2050

Illustration: INOPTEA

# Des réglementations de plus en plus incitatives



**Depuis le 21 novembre 2024, tous les logements du territoire hexagonal proposés pour la première fois en location en meublé de tourisme et soumis à une autorisation de changement d'usage devront respecter un certain niveau de performance énergétique :**

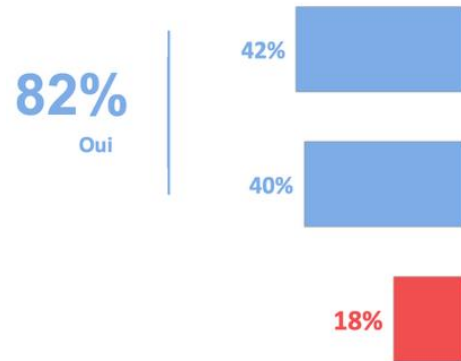
- Entre le 21 novembre 2024 et le 31 décembre 2033, le logement devra avoir un DPE classé entre A et E.
- À partir du 1er janvier 2034, il devra être classé entre A et D. Cette règle s'appliquera aussi aux logements loués comme résidence principale.



# De nouvelles attentes des clients

## GRAND PUBLIC

Question : Dans dix ans, pensez-vous que vous adopterez des vacances plus responsables d'un point de vue écologique ?



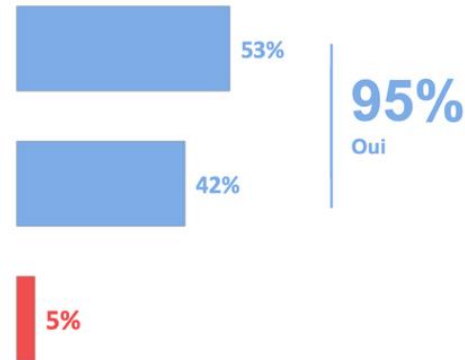
Oui, et même si cela implique certaines concessions de votre/leur part (relatives à la destination, au moyen de transport, aux activités, etc.)

Oui, mais à condition que cela n'implique pas de concessions de votre/leur part

Non, vous ne le ferez pas / ils ne le feront pas

## PROFESSIONNELS

Question : Dans dix ans, pensez-vous que les Français adopteront des vacances plus responsables d'un point de vue écologique ?



53%

Oui

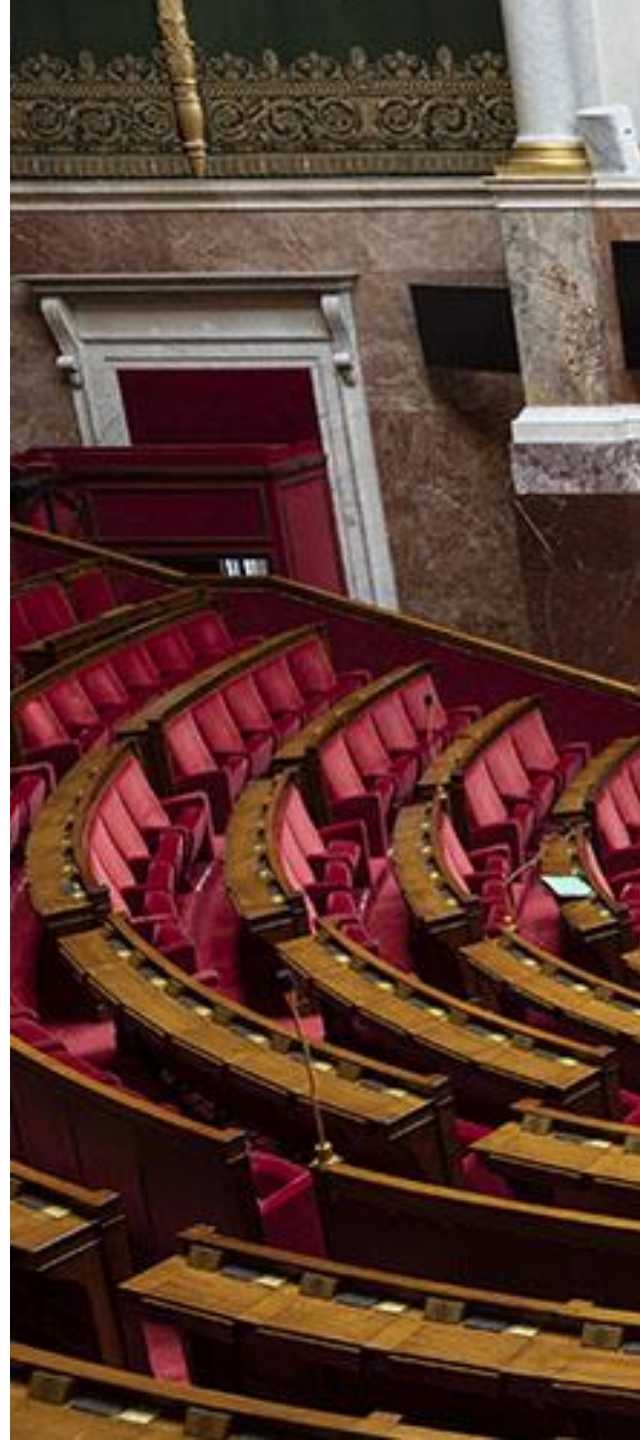
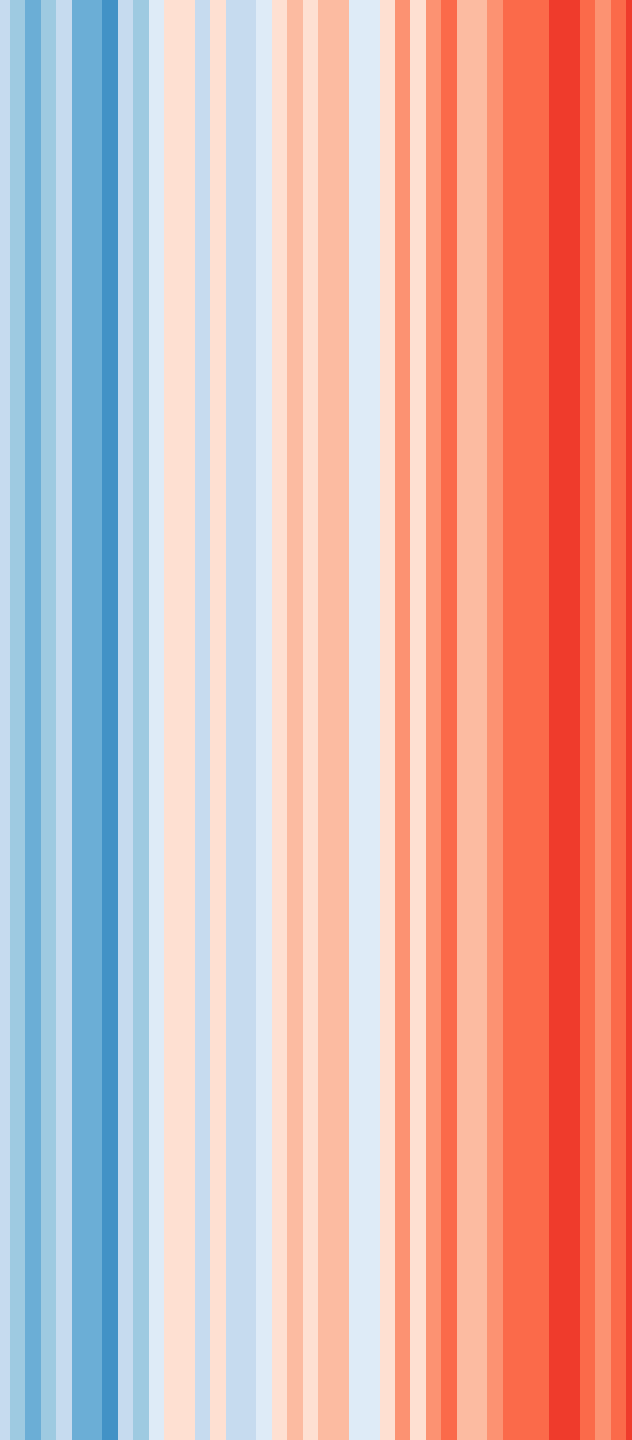
42%

5%

Source : sondage IFOP Evolution des attentes de Français en matière de tourisme, 2023







2

**Et si on s'inspirait  
du vivant ?**



**Auvergne  
Rhône-Alpes**  
Tourisme

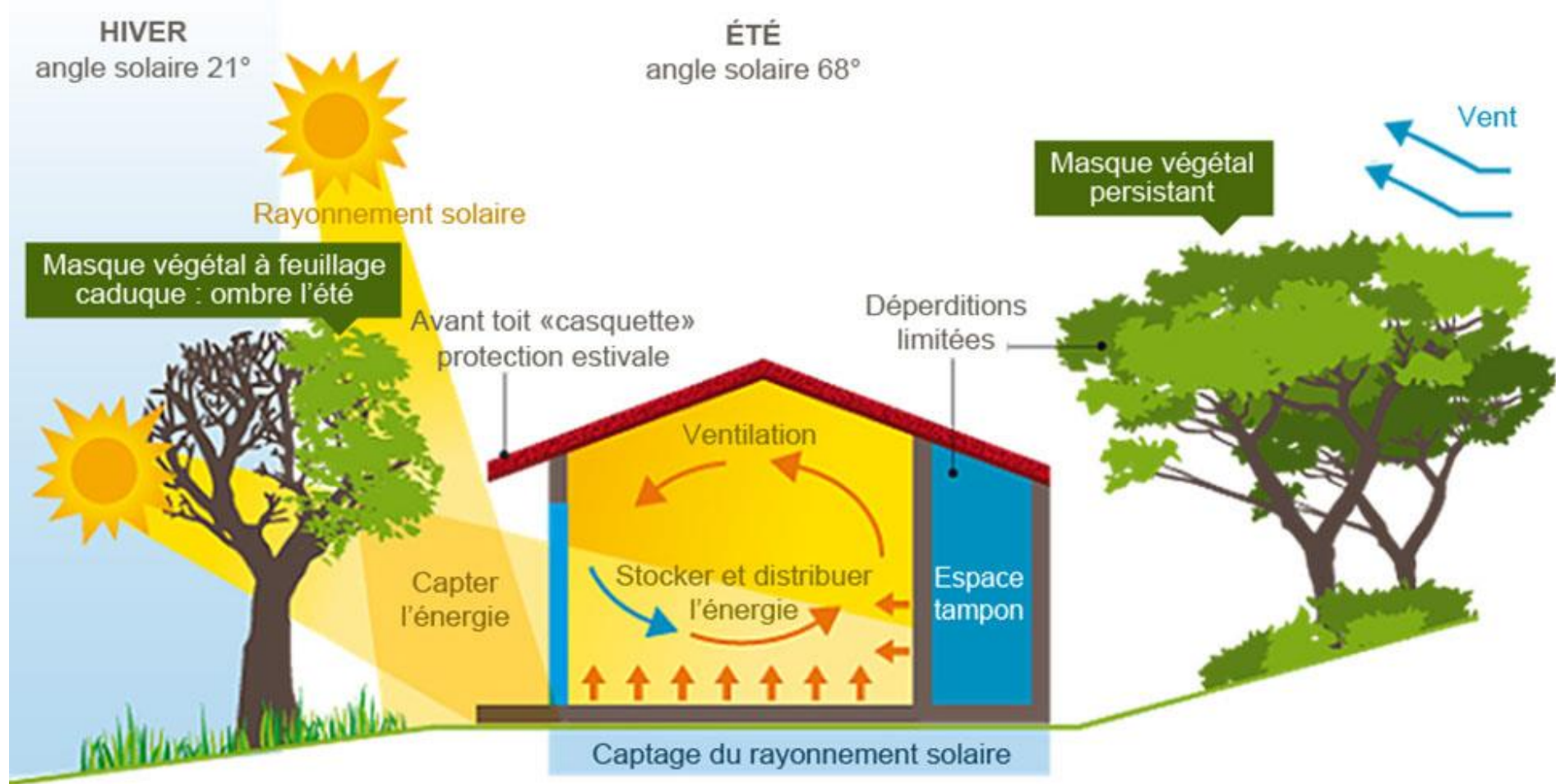


A close-up photograph of a green leaf, showing a detailed network of veins. The veins are light green and form a complex, branching pattern across the darker green leaf surface. The texture of the leaf appears slightly rough and organic.

Inspiration #1

**Le vivant est économe en énergie et en ressources. Il stocke de l'eau dans ses tissus pour résister à une sécheresse**

# S'inspirer de la maison passive





# Il n'y a pas de petits gestes dans un contexte professionnel



Têtes thermostatiques connectées



Détecteur de mouvement

# Il n'y a pas de petits gestes dans un contexte professionnel



Réducteur de débit



Sablerier de douche



Limitation des douches avec une forte hauteur de chute



Robinet avec eau froide au centre



Pommeau de douche économique

# Retour d'expérience hébergeurs

## Groupe e-Hotels

- Plusieurs hôtels à Lyon
- Actions : isolation, GTB avec pondération client, capteurs, robinetterie économe
- 10 à 15% d'économie d'énergie





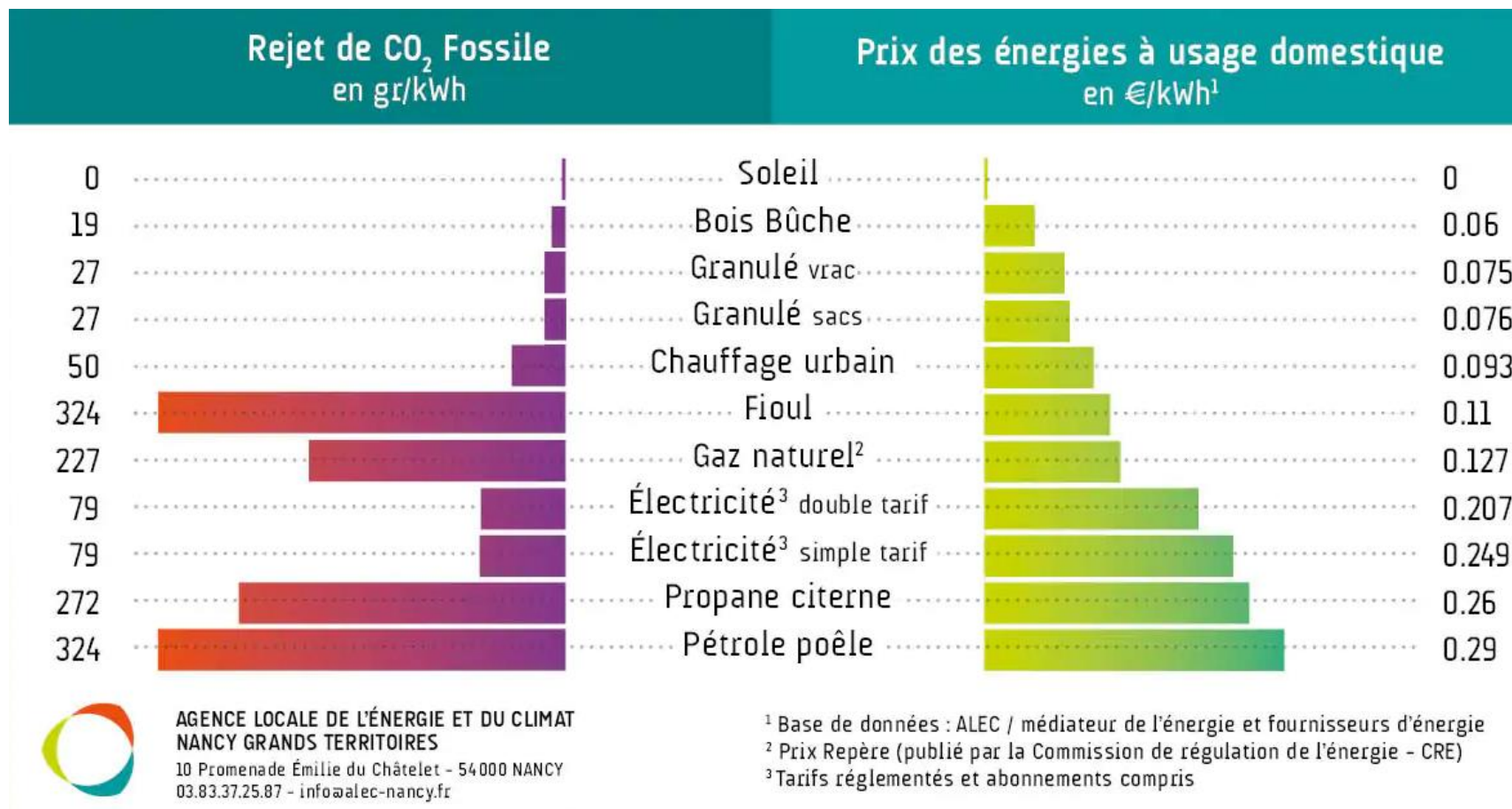


Inspiration #2

**Le vivant diversifie ses sources de  
nutriments et d'énergie pour faire  
face aux pénuries.**

# Des sources d'énergie complémentaires

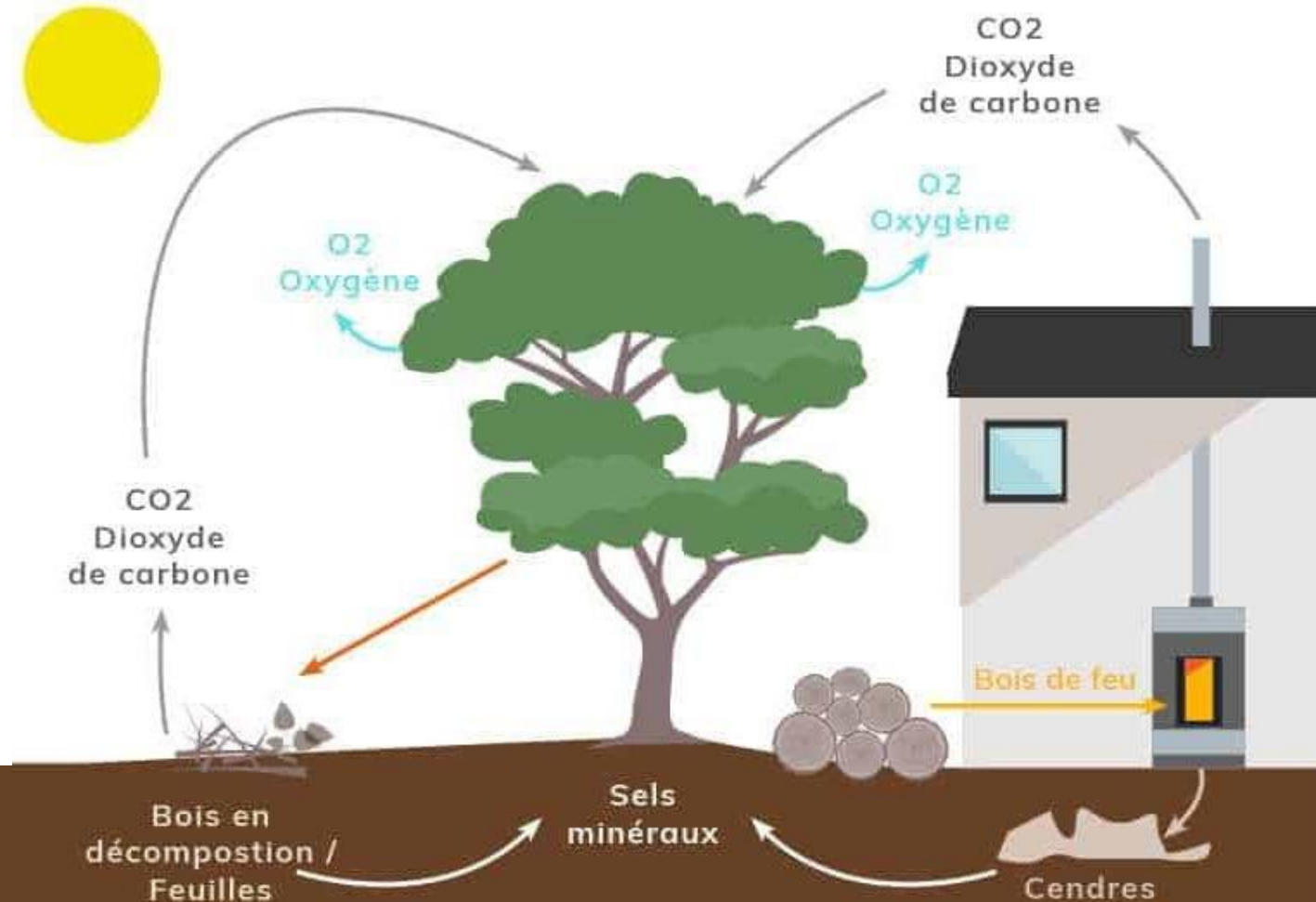
Argus de l'énergie – Septembre 2025 (hors investissements)





# La biomasse comme ressource renouvelable si elle est bien gérée

- Avec des équipements performants correctement entretenus
- En complément d'une démarche de sobriété (isolation, baisse de la température de chauffe)
- A partir de bois local géré durablement



# Les pompes à chaleur comme pilier de l'électrification de nos usages



## Avis ADEME sur les performances réelles des pompes à chaleur

Périmètre : 100 installations

DVTD/SB

07/10/2025

**Une efficacité 3 à 4 fois supérieure** à celle d'une chaudière, même par temps froid

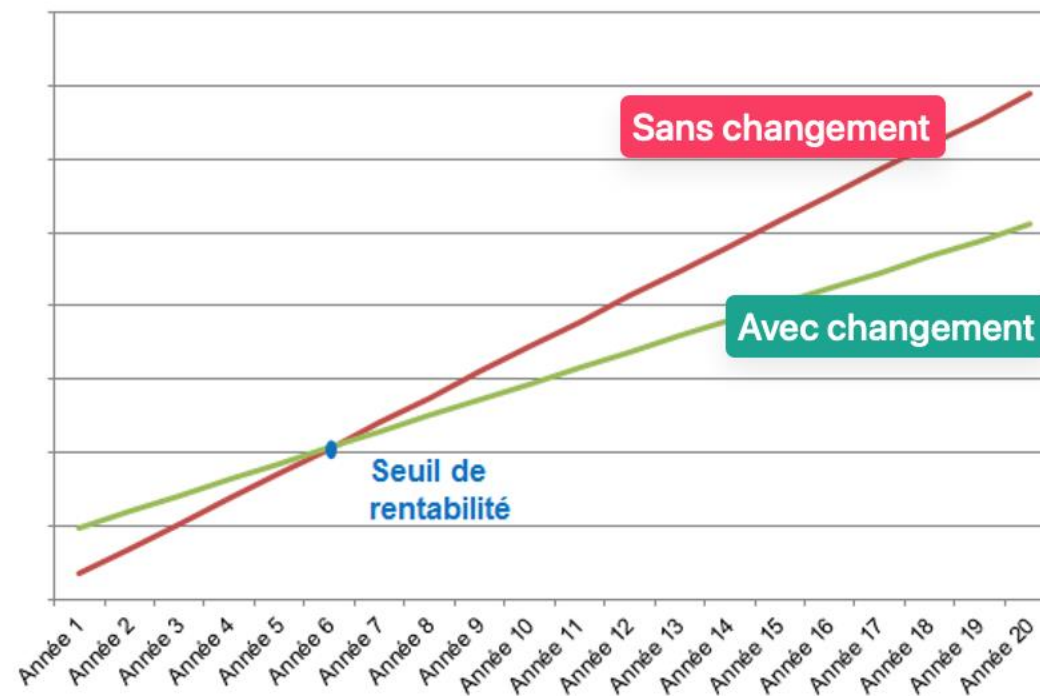
**Une facture de chauffage divisée par 2** (par 4 si rénovation préalable)



# Accroître la valeur de ses actifs plutôt que de financer du consommable fossile

## 5 à 10 ans

Retour sur investissement moyen en intégrant les aides



# Quelques retours d'expérience

## Chaleur renouvelable

### St-Paul-en-Chablais :

- Centre de vacances - Le Chenex
- Chaufferie bois, 2 chaudières en cascade de 100 kW
- Silo de 25 m<sup>2</sup>
- 119 196€ d'aide



# Quelques retours d'expérience

## Chaleur renouvelable

### Chamonix-Mont-Blanc, Argentière

- Hôtel la Couronne
- Chaufferie PAC géothermique
- PAC sur nappe de 78 kW
- 133 277€ d'aide



# La technique des petits pas



## Sur une partie de l'installation

Chauffage des parties communes, de la piscine



## Sur une partie de la saison

Fin du fioul l'été





Inspiration #3

**Le vivant favorise la coopération. Il tire profit des forces de chacun et crée des synergies entre espèces (protection des rayons du soleil, éloignement des nuisibles)**



# Des incitations financières pour accompagner les changements d'habitude

**-15%**

SUR LE FORFAIT JOURNÉE  
ORELLE - VAL THORENS

VOIR CONDITION SUR LE SITE TER AUVERGNE-RHÔNE-ALPES

**Thibaud,**

Cet hiver, facilitez-vous la montagne : laissez la voiture au garage et partez skier en toute sérénité grâce à TER Auvergne-Rhône-Alpes.

**Votre trajet en toute simplicité :**



Voyagez en TER jusqu'à **Saint-Michel-de-Maurienne**



À la sortie du train, une navette vous conduit **directement à la télécabine d'Orelle**



Vous accédez ensuite au **domaine Orelle – Val Thorens**, au cœur des 3 Vallées

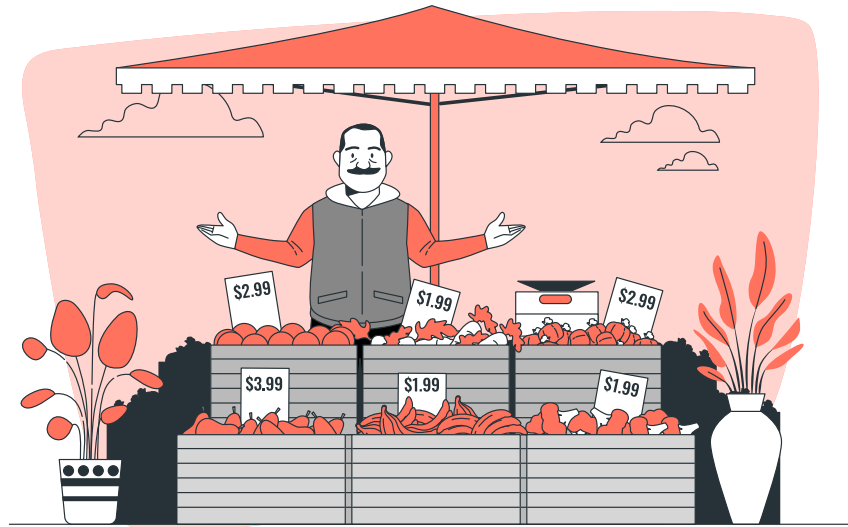


Auvergne  
Rhône-Alpes  
Tourisme



ACT FOR NOW

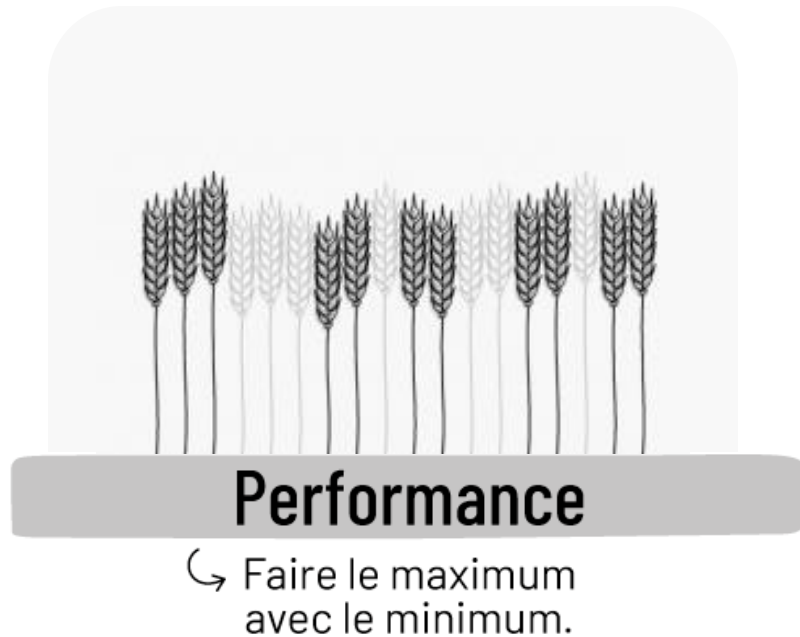
# L'hébergeur comme 1<sup>er</sup> ambassadeur de sa destination



## Promotion des fournisseurs locaux

- Produits de saison
- Circuits courts
- Artisanat local
- Dégustations
- Activités de plein air

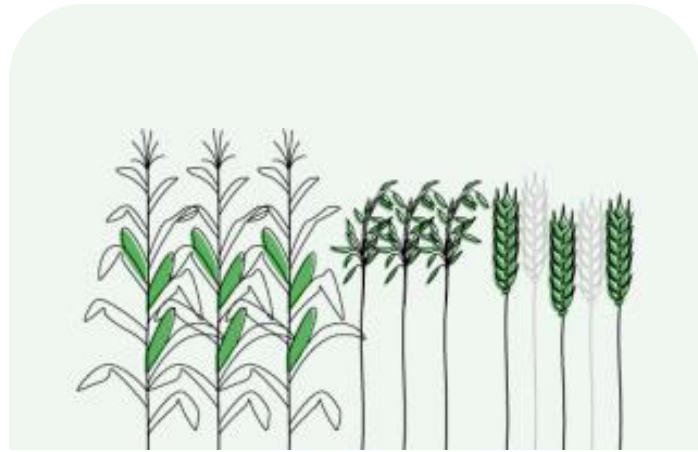
# Face aux crises à venir, le modèle de la performance ne convient plus



**(Sur)optimisation**

**Compétition**

# Vers un nouveau modèle inspiré du vivant : la robustesse



## Robustesse

↳ Assurer la stabilité malgré les fluctuations extérieures.

**Adaptabilité**

**Redondance**

**Coopération**

3

**Comment embarquer  
ses clients ?**



**Auvergne  
Rhône-Alpes**  
Tourisme

# En commençant par sensibiliser les personnels

Expliquer

Rassurer

Remonter aux enjeux



# Connaissez-vous les nudges ?



Stickers et accroche porte



Chevalets





# Ce n'est pas que de la forme

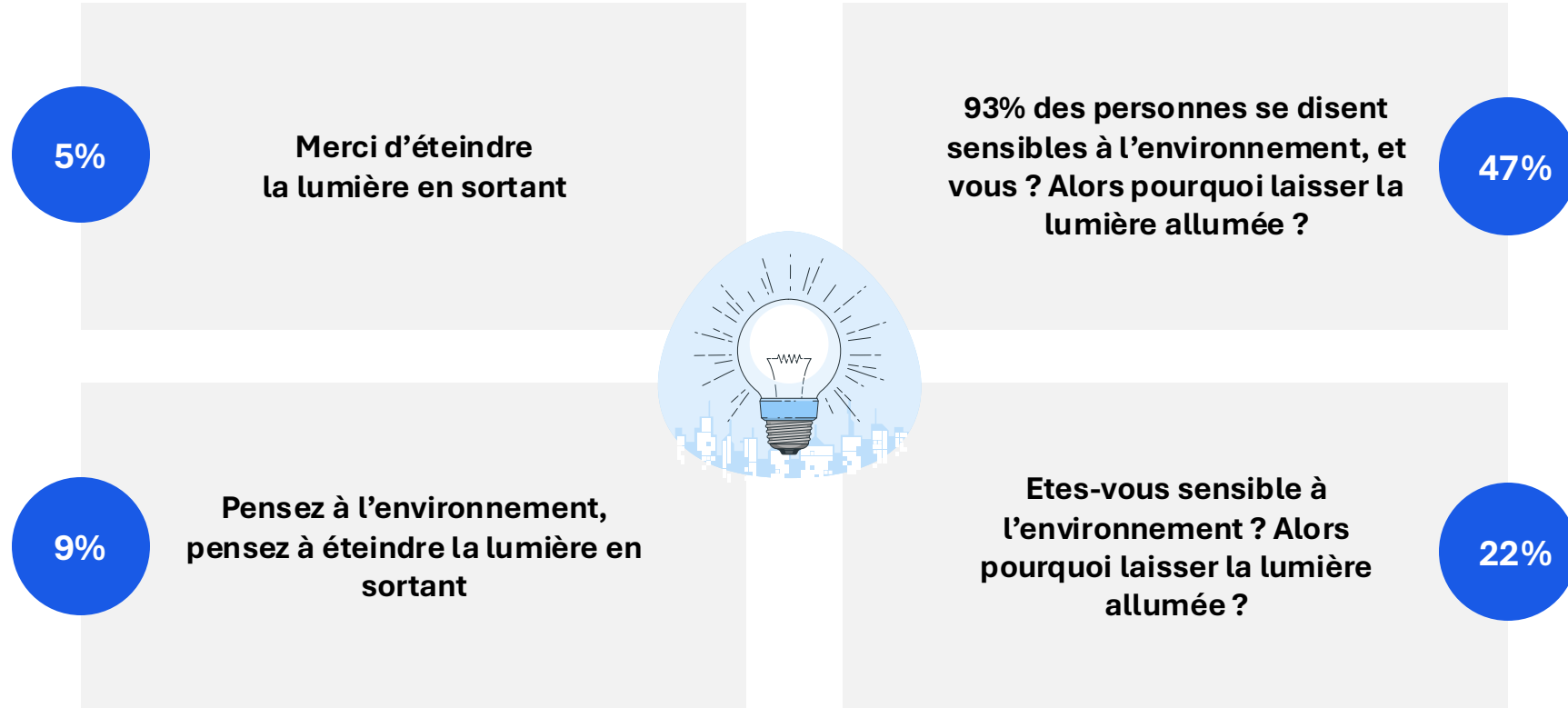


**Retour sur une expérimentation  
dans des toilettes publiques où  
initialement 2,5% des gens  
éteignent la lumière en sortant**

Source : <https://www.youtube.com/watch?v=Wby8aPWdPYU>

# Ce n'est pas que de la forme

Expérimentation dans des toilettes publiques où initialement 2,5% des gens éteignent la lumière en sortant



Source : <https://www.youtube.com/watch?v=Wby8aPWdPYU>

# Quelques retours d'expérience

## Axe sensibilisation client

*« Les clients comprennent (même les plus exigeants et sceptiques) si des explications sont données avec les enjeux sous-jacents »*

*« Il est nécessaire de simplifier au maximum la sensibilisation et d'autopiloter ce qui peut l'être »*

*« Certains sujets n'en sont pas, produits d'hygiène en vrac par exemple »*

*« Une petite incitation peut faciliter le changement d'habitude (petite friandise offerte le lendemain si le ménage de la chambre a été refusé) »*

4

**Comment valoriser  
son offre ?**



**Auvergne  
Rhône-Alpes**  
Tourisme

**Ne pas hésiter à communiquer,  
même si cela vous paraît normal**

**« On a toujours fait comme ça »**

# Les labels : aligner les attentes des clients et les engagements des professionnels



# Evaluer la performance environnementale de son meublé de tourisme

Notation certifiée par  
l'ADEME pour sa  
méthode et son outil de  
calcul.



LA NOTE TOURISTIQUE



# Attention au greenwashing



 **a Tree for You**

Un partenariat  
Éco-responsable

Une réservation  
= un arbre planté  
par Villanova

A Tree for You, association à but non lucratif (loi 1901),  
est un opérateur de plantation, qui permet à des  
particuliers et des entreprises de soutenir des projets de  
plantation, en France et dans le monde



# Attention au greenwashing



# Les pièges du greenwashing à éviter



## **Véhiculer un vrai mensonge**

Le produit n'a rien d'écologique

## **Utiliser des mots vagues, ne pas apporter de preuves**

Le vocabulaire est imprécis et fait penser à l'écologique

## **Utiliser des images suggestives**

Le visuel suggère un intérêt pour l'environnement (vert, arbre)

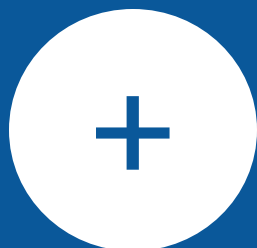
## **Mettre en avant des initiatives hors sujet**

Les impacts positifs sont dérisoires au regard des enjeux

## **Utiliser des labels non reconnus**

Souvent créés directement par l'entreprise

Source : [ADEME – Guide anti Greenwashing](#)



**Pour aller  
plus loin**



**Auvergne  
Rhône-Alpes**  
Tourisme

# Mesurer ses émissions pour comprendre et agir

## Dispositif LISE

- Mesure simplifiée de vos émissions de GES scopes 1 & 2 + scope 3 via une approche monétaire



Gratuit

## Plateforme CLOROFIL

- Outil simplifié de mesure des émissions de GES adapté aux spécificités du tourisme



2 Offres (gratuite et payante)

## Diag DECARBON'ACTION

- Bilan de Gaz à effet de serre de votre entreprise.
- Plan d'action détaillé.
- Supports pour communiquer et valoriser votre démarche.



6 000€ après aide de 40%

# Plusieurs guides pratiques





# Une plateforme pour identifier les aides et financements



**Transition écologique des entreprises**  
Allier écologie avec économies !

<https://mission-transition-ecologique.beta.gouv.fr>

TPE, PME

## Trouvez les aides pour la transition écologique de votre entreprise

Identifiez facilement les aides publiques adaptées à votre entreprise pour concrétiser vos projets de transition écologique.

**Je trouve les aides pour mon projet**



Auvergne  
Rhône-Alpes  
Tourisme



ACT FOR NOW

Hébergement touristique : lier performances économiques et environnementales

# Dispositif régional

## Créer, rénover ou moderniser mon hébergement touristique

Nous finançons les dépenses d'investissement de 20 à 30 % maximum des coûts éligibles du projet selon sa nature.



### Sont éligibles :

- les hébergements touristiques collectifs (centre de vacances et d'accueil pour enfants, auberges de jeunesse, centres internationaux de séjours, villages vacances, maisons familiales de vacances),
- l'hôtellerie indépendante,
- l'hôtellerie de plein air indépendante,
- les gîtes d'étapes de plus de 16 places situés sur les itinéraires d'intérêts régionaux,
- les refuges de montagne,

<https://www.auvergnerhonealpes.fr/aides/creer-renover-ou-moderniser-mon-hebergement-touristique>

# Des évènements à venir en collaboration avec les OT



Formations RSE



Evènements thématiques



# Questions Réponses



**Auvergne  
Rhône-Alpes**  
Tourisme

# Merci à tous



**Auvergne  
Rhône-Alpes**  
Tourisme