



ALLEMAGNE

Indicateurs pour Auvergne-Rhône-Alpes
Sources : Orange FVT, INSEE, Atout France



4^e
clientèle
étrangère

8,0 MILLIONS

de nuitées totales (marchandes
et non-marchandes) en 2024

+1,8% ENTRE 2023 ET 2024



2,2

nuits en
moyenne par
séjour en 2024



2^e
clientèle
étrangère

738 000

nuitées dans les
campings

+30% / 2019



4^e
clientèle
étrangère

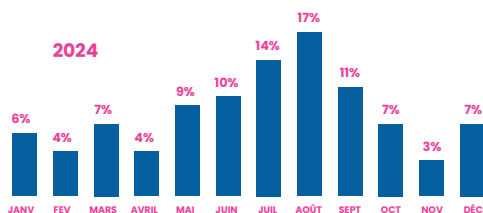
603 290

nuitées dans
l'hôtellerie en 2024

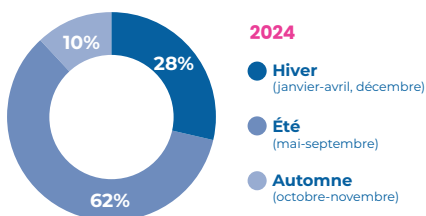
+19% / 2019

Répartition mensuelle des nuitées

Source : Flux Vision Tourisme – Auvergne-Rhône-Alpes Tourisme 2025



Répartition saisonnière des nuitées



Répartition des nuitées par département

Dans les campings

1 **Ardèche**

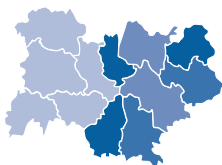
△ 36%

2 **Haute-Savoie**

△ 19%

3 **Drôme**

△ 10%



>20% 10-20% 5-10% <5%

Dans les hôtels

1 **Rhône**

■ 32%

2 **Haute-Savoie**

■ 22%

3 **Savoie**

■ 11%

Répartition par catégorie


Source : INSEE 2025 - Résultats année 2024 (hôtellerie) - été 2024 (camping)


	Non classés	★ & ★★	★★★	★★★★ & ★★★★★	Nuitées 2024
Camping	11%	21%	44%	24%	738 000
Hôtel	11%	21%	44%	24%	603 290



Les touristes allemands : un marché en plein essor à conquérir

Quatrième clientèle étrangère de la région, les visiteurs allemands affichent une progression de +1,8% de nuitées entre 2023 et 2024, soit une dynamique de +17% entre 2022 et 2024.

 **En hiver**, l'étude MDS révèle que la barrière de la langue n'est pas un frein : le ski s'impose comme un atout majeur de désirabilité, ouvrant la voie à de nouvelles actions pour séduire et fidéliser cette clientèle stratégique.

 **En été**, Auvergne-Rhône-Alpes séduit par ses grands espaces, ses randonnées et ses baignades en eaux naturelles.

L'attractivité touristique d'Auvergne-Rhône-Alpes : hiver et été

Source : Etudes MDS - Kantar

Hiver (de décembre à avril)

Contrairement aux idées préconçues, la langue n'est pas un frein majeur à la venue des Allemands dans notre pays. Le point essentiel pour cette clientèle, c'est la perception du rapport qualité prix.

Avec 31% de la désirabilité totale, le ski représente un levier clé pour attirer les touristes allemands. Nos destinations doivent capitaliser sur leur réputation et leur image de marque en mettant en lumière la qualité exceptionnelle de leur réseau de pistes skiables et de remontées mécaniques.

Pour maximiser leur attractivité, nos destinations peuvent répondre aux principales attentes des clients germaniques, c'est à dire :

- **Améliorer la perception du prix**, en justifiant leur valeur grâce à des arguments concrets et différenciants.
- **Valoriser l'accueil local**, en soulignant la chaleur et l'hospitalité des habitants, un critère souvent décisif pour fidéliser les visiteurs.
- **Miser sur la gastronomie régionale**, une composante clé pour enrichir l'expérience de séjour, en mettant en avant les spécialités locales et les savoir-faire uniques.
- **Promouvoir un tourisme durable et responsable**, en répondant aux attentes croissantes des voyageurs en quête d'authenticité et d'écoresponsabilité.
- **Diversifier l'offre pour les familles**, avec une attention particulière aux activités pour enfants, permettant ainsi de répondre à une demande de séjours adaptés et complets.

Été (de mai à septembre)

73% des touristes allemands envisagent de partir en Europe hors Allemagne, c'est l'un des marchés les plus émissifs d'Europe. La France est le 3^e choix des Allemands, après l'Espagne et l'Italie.

Pour cette clientèle, la désirabilité estivale repose pour beaucoup (43%) sur quelques critères essentiels, qu'il convient de cultiver :

- **Randonnée pédestre**, une activité phare pour découvrir des paysages exceptionnels,
- **Moments de détente**, adaptés aux besoins de relaxation des visiteurs,
- **Accueil chaleureux des habitants**, un facteur différenciant pour fidéliser,
- **Accessibilité budgétaire**, essentielle pour convaincre les vacanciers soucieux de leur budget.

En capitalisant sur ces forces, la région peut se positionner comme une destination incontournable pour des vacances authentiques et ressourçantes.



RETROUVEZ TOUTE
L'ÉTUDE EN LIGNE

