



# ESPAGNE

Indicateurs pour Auvergne-Rhône-Alpes  
Sources : Orange FVT, INSEE, Atout France



**7<sup>e</sup>**  
clientèle  
étrangère

**4,4 MILLIONS**

de nuitées totales (marchandes  
et non-marchandes) en 2024

-0,5% ENTRE 2023 ET 2024



**2,1**

nuits en  
moyenne par  
séjour en 2024



**8<sup>e</sup>**  
clientèle  
étrangère

**292 330**

nuitées dans  
l'hôtellerie en 2024

+7,1% / 2023



**6<sup>e</sup>**  
clientèle  
étrangère

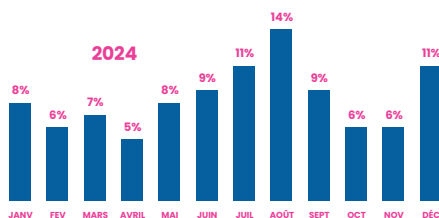
**63 000**

nuitées dans les  
campings

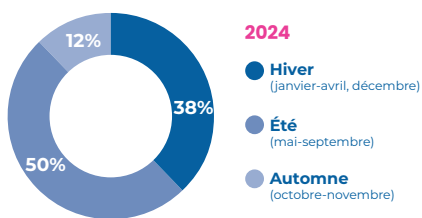
-19% / 2019

## Répartition mensuelle des nuitées

Source : Flux Vision Tourisme – Auvergne-Rhône-Alpes Tourisme 2025



## Répartition saisonnière des nuitées



## Répartition des nuitées par département

### Dans les hôtels

**1 Rhône**

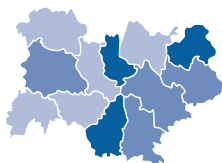
37%

**2 Haute-Savoie**

20%

**3 Savoie**

12%



● >20% ● 5-10%  
● 10-20% ● <5%

### Dans les campings

**1 Haute-savoie**

28%

**2 Ardèche**

15%

**3 Savoie**

11%

## Répartition par catégorie

Source : INSEE 2025 - Résultats année 2024 (hôtellerie) - été 2024 (camping)

	Non classés	★ & ★★	★★★	★★★★ & ★★★★★	Nuitées 2024
Hôtel	10%	24%	41%	25%	292 330
Camping	11%	38%	36%	11%	63 000



## Les touristes espagnols : un marché en quête d'authenticité

7<sup>ème</sup> marché international pour la région Auvergne-Rhône-Alpes, les voyageurs espagnols privilégient la belle saison : de mai à septembre, ils concentrent 50 % de leurs nuitées, contre 38 % en hiver.

Entre 2022 et 2024, leur fréquentation en région a progressé de +5 %, portée par une meilleure accessibilité et une soif croissante de connaître la région (villages pittoresques, gastronomie locale, paysages préservés ...).

Depuis juillet 2023, la connectivité a été améliorée : la Renfe relie Barcelone à Lyon en train à grande vitesse, tandis qu'Iberia propose des vols directs réguliers entre Madrid et Lyon-Saint Exupéry et qu'EasyJet a ouvert, la même année, une ligne directe exploitée de manière saisonnière vers Madrid.

## Positionnement et attractivité de la destination France

Source : Atout-France 2025

Un marché fidèle et solide où la France maintient sa position de destination internationale leader.

La France est la 1<sup>ère</sup> destination des Espagnols avec plus de 29% de part de marché.

La connectivité entre les deux pays facilite également l'attractivité notamment grâce aux nombreuses liaisons aériennes, ferroviaires et routières. Voyager entre l'Espagne et la France s'améliore durablement ce qui encourage un flux touristique régulier toute l'année.

Pour comprendre l'intérêt de ce marché local, l'authenticité est un facteur clé, car les touristes espagnols recherchent souvent des expériences immersives, qu'il s'agisse de goûter des produits locaux, de participer à des festivals ou de découvrir des lieux moins touristiques.

