



GÎTES DE GROUPES DES CLÉS POUR AGIR



Pour parfaire votre connaissance du secteur d'activité des gîtes de groupes, vous trouverez ci-après des données clés sur ce marché.

Offre et fréquentation : offre présente sur les différents territoires, nombre moyen de lits par Gîte de Groupes, part des nuitées étrangères, taux d'occupation, typologie de clientèle...

Investissement et fonctionnement : montant médian des investissements réalisés, chiffre d'Affaires médian par établissement, nombre moyen d'emploi par structure...

Des indicateurs fiables et pertinents pour les porteurs de projets, investisseurs et financeurs.



L'OFFRE (Source : Apidae)

NOMBRE D'ÉTABLISSEMENTS* ET LITS PAR TYPE D'ESPACE

*Établissements avec une capacité égale ou supérieure à 10 lits

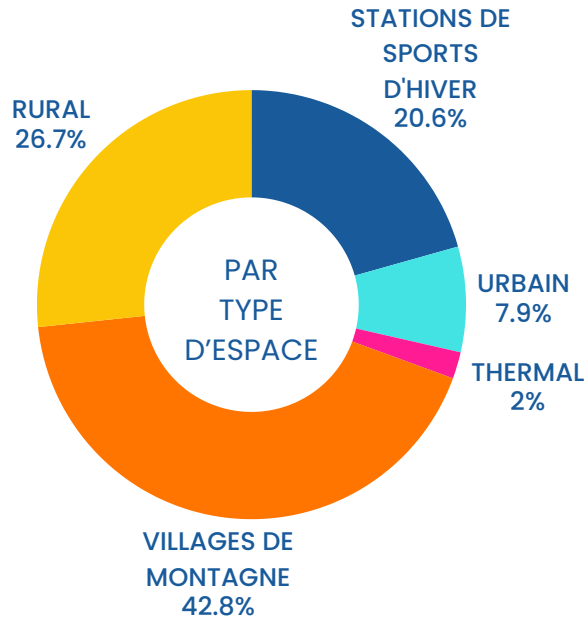
Année 2025		Gîtes de Groupes	Lits	Nombre moyen de lits par établissement
STATIONS DE SPORTS D'HIVER*		195	6 248	32 lits
VILLAGES DE MONTAGNE*		404	10 536	26 lits
URBAIN		75	2 185	29 lits
THERMAL		19	465	24 lits
RURAL		252	7 100	28 lits
TOTAL RÉGION		945	26 534	28 lits

*Stations de sports d'hiver : stations disposant d'au moins une remontée mécanique.

*Villages de montagne : communes de montagne ne disposant pas de remontées mécaniques.



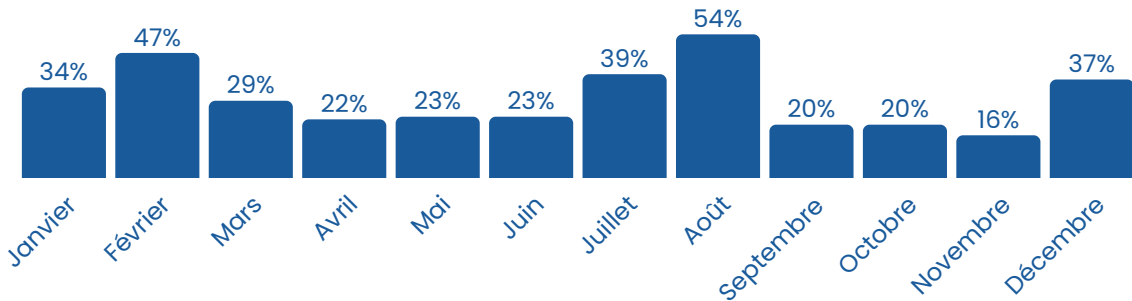
RÉPARTITION DES GÎTES DE GROUPES PAR ESPACE EN 2025



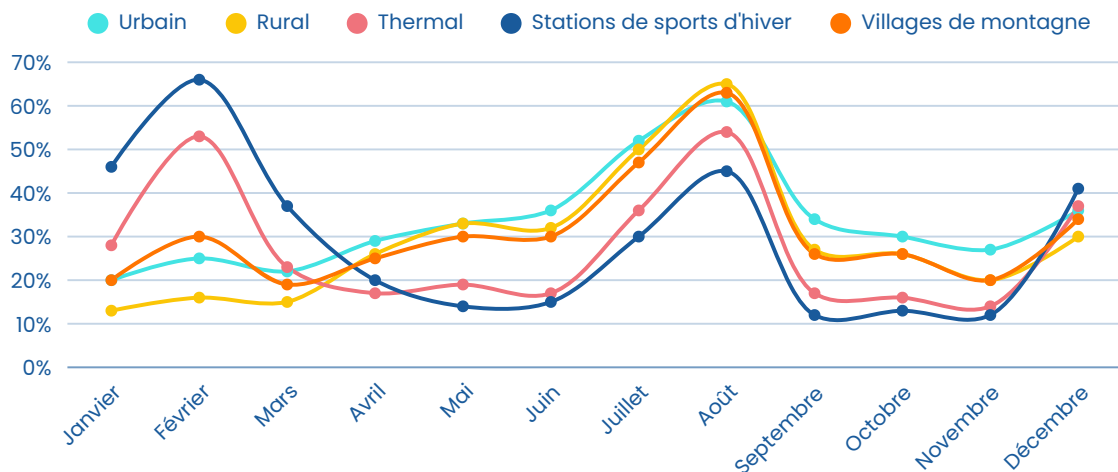
FRÉQUENTATION ET APPROCHE CLIENTÈLE

(Sources: Likibu ; Gîtes de France)

TAUX D'OCCUPATION MENSUEL EN 2025



TAUX D'OCCUPATION MENSUEL EN 2025 SELON LES ESPACES





FRÉQUENTATION MOYENNE EN 2025



SEMAINES/AN



DES USAGES DIVERS POUR UN LARGE SPECTRE DE CLIENTÈLE

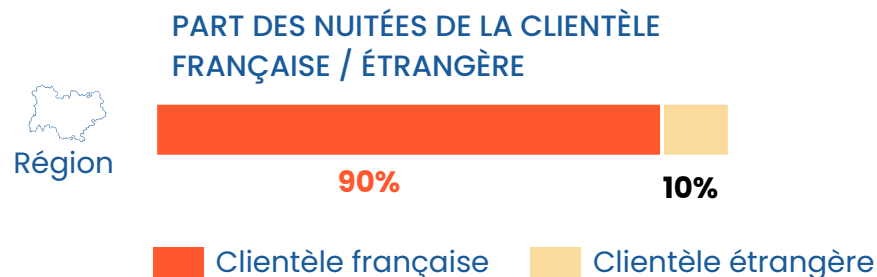
Un gîte de groupes est un meublé de grande capacité qui répond à des demandes très diverses :

- Gîtes d'étape lorsque des itinéraires de randonnée pédestre, cycliste, équestre sont à proximité
- Gîtes "séjour d'agrément"
- Gîtes "séminaires" lorsque la prestation offre une salle de réunion à part du gîte et adaptée à la capacité
- Gîtes "Fête, Évènement" lorsque la prestation offre une salle de réception adaptée à la capacité
- ...



CLIENTÈLE FRANÇAISE / CLIENTÈLE ÉTRANGÈRE

Une fréquentation essentiellement française



La moitié des hôtes sont domiciliés dans la même région que le gîte loué (donnée 2019)



LES INVESTISSEMENTS

(Source : Région Auvergne-Rhône-Alpes)

MONTANT MÉDIAN DES INVESTISSEMENTS RÉALISÉS DANS LES GÎTES DE GROUPES AYANT DEMANDÉ UNE SUBVENTION RÉGIONALE



395 500 € pour un projet de création

Montant médian de l'investissement sur la période de 2021 à 2023

211 200 € pour des travaux de rénovation

Montant médian de l'investissement sur la période de 2021 à 2023

Principaux types de travaux de rénovation



**Rénovation des
chambres, salles
de bains...**



Rénovation énergétique
(changement du système de
chauffage, isolation,
changement des ouvrants
ou toiture...)



**Mise aux
normes et
accessibilité**



LE FONCTIONNEMENT

(Sources : Apidae ; Gîtes de France)

PRIX MOYEN D'UN GÎTE DE GROUPES

22 € / nuit / personne

CHIFFRE D'AFFAIRES MÉDIAN D'UN GÎTE DE GROUPES

50 000 €*

*CA médian d'un gîte de groupes ayant bénéficié d'une subvention régionale de 2021 à 2023.

Avec une offre de produits très hétérogène, il est difficile de dégager un chiffre d'affaires moyen. Il peut varier du simple au double ou du simple au triple selon le niveau d'équipement (offre équipement bien-être, prestation de restauration ou simple mise à disposition d'une cuisine en gestion libre, nombre de personnes accueillies, activités complémentaires proposées, environnement et qualité du bâti...).



EMPLOI

Une moyenne de **1,5 emploi permanent et 0,7 emploi saisonnier en Équivalent Temps Plein*** par gîte de groupes.

*Nombre d'emploi ETP moyen d'un gîte de groupes ayant bénéficié d'une subvention régionale entre 2021 et 2023.

Sources :

Apidae : <https://www.apidae-tourisme.com/>

Likibu : <https://www.liwango.com/fr/>

Région Auvergne-Rhône-Alpes : <https://www.auvergnerhonealpes.fr/>

Gîtes de France : <https://www.gites-de-france.com/fr>

Mise à jour : Mars 2026



**Auvergne
Rhône-Alpes**
Tourisme

PARTENAIRES D'Auvergne-Rhône-Alpes Tourisme :



AIRFRANCE

