



LABEL VILLES & VILLAGES FLEURIS

PREPARER LA VISITE DU JURY REGIONAL

20 AVRIL 2026



Villes et Villages Fleuris
LE LABEL NATIONAL DE LA QUALITÉ DE VIE



LA VIE
EN
RELIEF



Auvergne
Rhône-Alpes
Tourisme

PROGRAMME

1. Le label & le dispositif en Auvergne-Rhône-Alpes
2. Le Jury régional
3. La visite du Jury
4. Les thèmes de la grille d'évaluation



LA VIE
EN
RELIEF



Auvergne
Rhône-Alpes
Tourisme

INTRODUCTION

Marie-France DABERT

**Conseillère régionale
Vice-Présidente du Jury régional –
Villes & Villages Fleuris**



**LA VIE
EN
RELIEF**



Auvergne
Rhône-Alpes
Tourisme

1/ Le label au service des collectivités

- 65 ans d'existence
- Un label qui répond aux grands enjeux environnementaux
- Et qui accompagne les collectivités vers des pratiques plus vertueuses

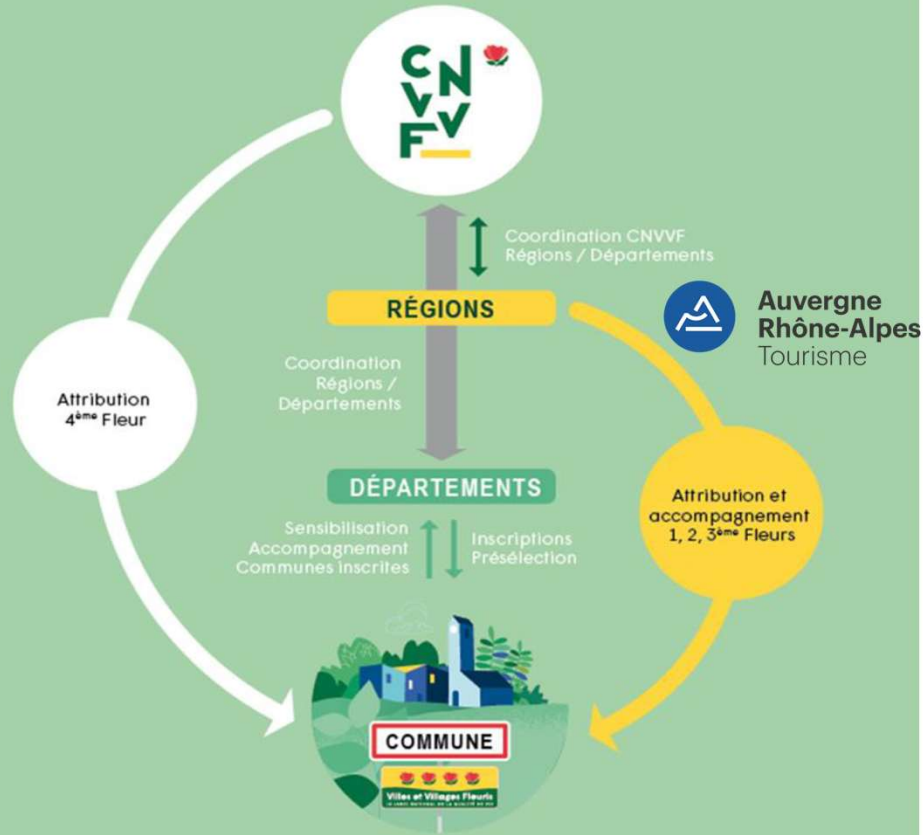
- Fondé sur 3 piliers :
 - ✓ **L'amélioration durable de la qualité de vie**
 - ✓ **La préservation de l'environnement**
 - ✓ **La promotion et l'attractivité des territoires**



2/ Un dispositif de labellisation partagé

La labellisation s'effectue à différents niveaux :

- > Les communes s'inscrivent auprès de l'organisme départemental en charge du label.
- > Les organismes départementaux sélectionnent les communes susceptibles d'être labellisées et les accompagnent pour se perfectionner.
- > Les organismes régionaux en charge du label attribuent les 1^{ère}, 2^{ème} et 3^{ème} Fleurs et proposent les communes susceptibles d'être labellisées « 4 Fleurs » au Conseil National des Villes et Villages Fleuris (CNVVF).
- > Le CNVVF coordonne le processus global de labellisation et attribue la 4^{ème} Fleur ainsi que les différents prix nationaux.



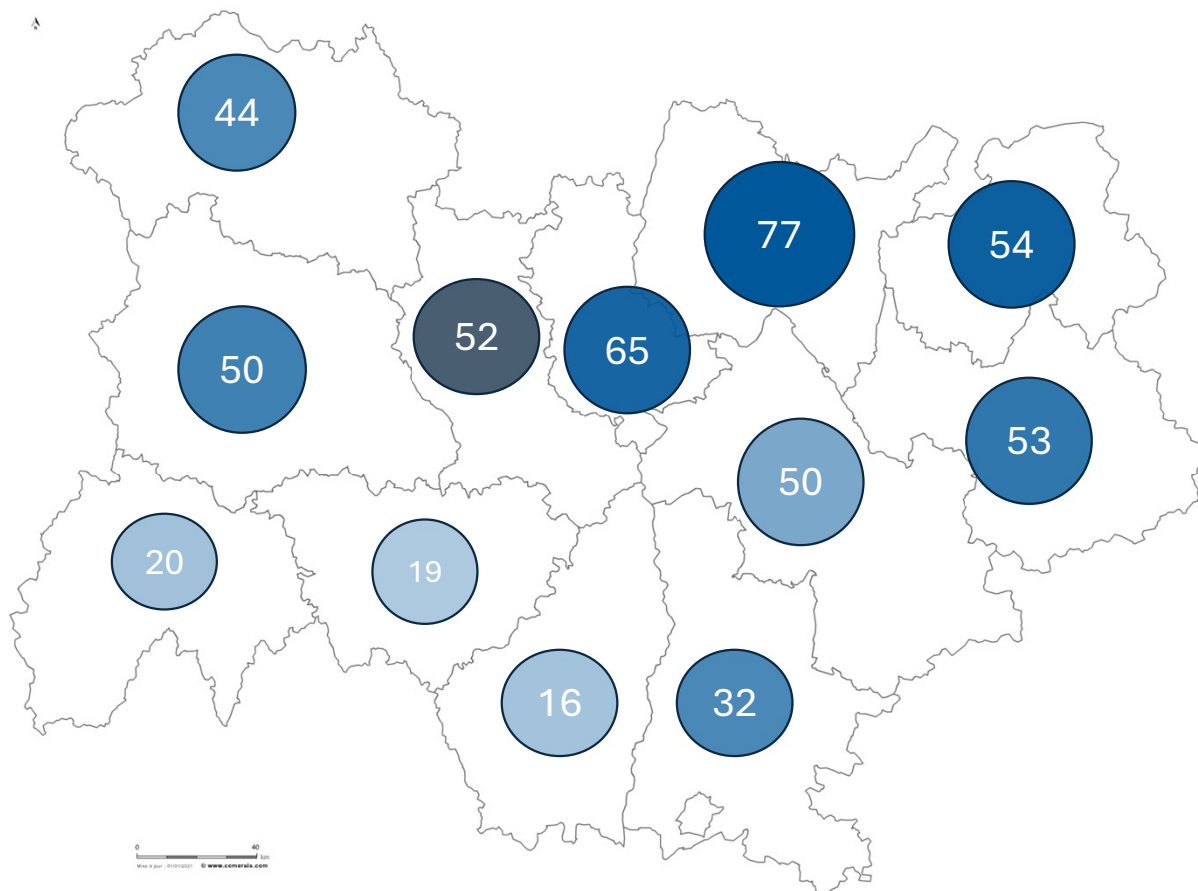
Les régions et les départements ont la possibilité de s'accorder sur les modalités d'organisation et d'attribution des trois premiers niveaux du label.



Villes et Villages Fleuris

LE LABEL NATIONAL DE LA QUALITÉ DE VIE

3/ Le label en Auvergne-Rhône-Alpes



532 communes labellisées

27 communes 

92 communes 

201 communes 

212 communes 

2^{ème} région française en nombre de communes labellisées

4720 communes en France

LA VIE
EN
RELIEF



4/ Le Jury régional

- Il évalue les communes tous les 5 ans
- Il est composé de 3 à 4 experts au profil diversifié (80% de professionnels)
- Il visite 4 communes maximum par jour sur 2 ou 3 jours / département
- Il est véhiculé et son planning est fixe
- Il est accompagné et suit le circuit de visite proposé
- Durée entre 1h et 2h30 (selon la superficie de la commune)
- Il échange et prend des photos



Auvergne
Rhône-Alpes
Tourisme



Villes et Villages Fleuris
LE LABEL NATIONAL DE LA QUALITÉ DE VIE



4/ Le jury régional - le planning des visites 2026

- **Du 20 mai au 10 juillet 2026** (Allier, Drôme-Ardèche, Puy-de-Dôme, Loire, Ain, Rhône, Isère, Cantal)
- **Du 31 août au 11 septembre** (Haute-Loire, Rhône, Savoie et Haute-Savoie)
- **130** communes à visiter dont 32 candidatures à ce jour
- **13** candidatures 1 fleur



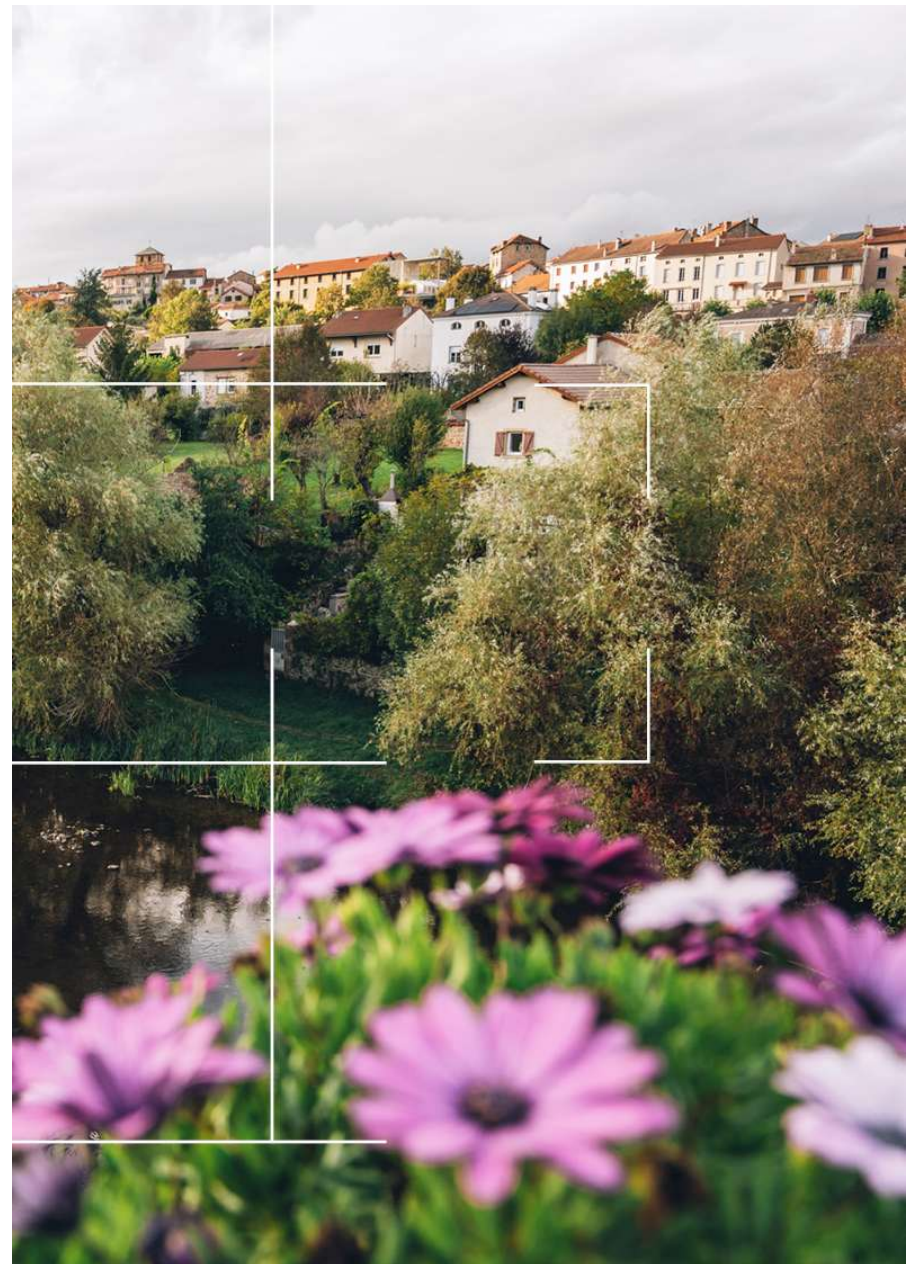
5. Les thèmes de la grille d'évaluation



Auvergne
Rhône-Alpes
Tourisme



Villes et Villages Fleuris
LE LABEL NATIONAL DE LA QUALITÉ DE VIE



68 critères répartis en 7 grands thèmes

1. Visite du jury
2. Mise en œuvre du projet municipal
3. Animation et promotion de la démarche
4. Patrimoine végétal et fleurissement
5. Gestion environnementale
6. Qualité de l'espace public
7. Pertinence des aménagements en fonction des lieux



Villes et Villages Fleuris

LE LABEL NATIONAL DE LA QUALITÉ DE VIE

1. La visite du jury

1. VISITE DU JURY

Critères	Inexistant	Initié	Réalisé	Conforté
Composition du dossier de présentation			🌸 🌸🌸	🌸🌸🌸 🌸🌸🌸🌸
Présence du binôme élu / technicien			🌸 🌸🌸	🌸🌸🌸 🌸🌸🌸🌸
Organisation de la visite et pertinence du circuit			🌸 🌸🌸	🌸🌸🌸 🌸🌸🌸🌸

Élus (maire, adjoints) présents pour accueillir le jury,
accompagnés des responsables techniques et
bénévoles

Une brève présentation de la commune est exposée aux membres
du jury

L'itinéraire de visite doit permettre de découvrir les réalisations
communales dans le temps imparti

La commune utilise un moyen de transport adapté, qui facilite les
échanges et la prise de notes/photos



2. Mise en œuvre du projet municipal

Quelles sont les motivations de la municipalité pour entrer ou progresser dans le label ?

Quelle stratégie d'aménagement paysager est mise en œuvre ?

Comment sont associés les différents acteurs communaux (élus, techniciens, bénévoles...)?

Le plan de gestion est-il bien mis en œuvre selon la gestion différenciée

Comment est assurée la présence de végétaux en toute saison ?

2. MISE EN ŒUVRE DU PROJET MUNICIPAL

Connaissance et prise en compte du contexte local (culturel, économique, social, environnemental, etc)		🌹	🌹🌹 🌹🌹🌹	🌹🌹🌹🌹
Présentation des motivations pour l'obtention du label			🌹 🌹🌹 🌹🌹🌹	🌹🌹🌹🌹
Cohérence entre le projet municipal, sa réalisation et sa gestion		🌹	🌹🌹 🌹🌹🌹	🌹🌹🌹🌹
Transversalité entre les services municipaux et/ou les acteurs locaux		🌹	🌹🌹 🌹🌹🌹	🌹🌹🌹🌹
Concertation avec les autres gestionnaires de l'espace public		🌹 🌹🌹	🌹🌹🌹	🌹🌹🌹🌹
Prise en compte du paysage dans les projets d'aménagement	🌹	🌹🌹	🌹🌹🌹	🌹🌹🌹🌹
Gestion différenciée (pertinence de la gestion en fonction des lieux)		🌹	🌹🌹	🌹🌹🌹 🌹🌹🌹🌹
Présence du végétal toute l'année		🌹 🌹🌹	🌹🌹🌹	🌹🌹🌹🌹

3. Animation de la démarche

3. ANIMATION ET PROMOTION DE LA DÉMARCHÉ				
Information auprès des habitants		🌹 🌹🌹	🌹🌹🌹	🌹🌹🌹🌹
Concertation		🌹 🌹🌹	🌹🌹🌹	🌹🌹🌹🌹
Animation/pédagogie		🌹 🌹🌹	🌹🌹🌹	🌹🌹🌹🌹
Promotion du label		🌹	🌹🌹 🌹🌹🌹	🌹🌹🌹🌹
Actions vers les touristes		🌹	🌹🌹 🌹🌹🌹	🌹🌹🌹🌹

Comment la commune informe-t-elle les habitants des actions mises en œuvre dans le cadre du label ?

Comment la commune assure-t-elle la promotion touristique de son territoire ?

La promotion du label est-elle effective vers les différents publics ?



4. Patrimoine végétal et fleurissement



Comment la commune favorise-t-elle la diversité botanique sur son territoire ?

S'assure-t-elle de planter les bonnes essences au bon endroit ?

La commune procède-t-elle à un inventaire et à un diagnostic du patrimoine végétal ?

Dispose-t-elle d'un plan de renouvellement du patrimoine arboré et arbustif ?

Souligne-t-elle son identité par des réalisations paysagères créatives ?

Comment s'effectue l'harmonie des compositions florales ?



4. PATRIMOINE VÉGÉTAL

Critères	Inexistant	Initié	Réalisé	Conforté
ARBRES				
Gestion, qualité d'entretien et mesures de protection		🌸	🌸 🌸🌸🌸	🌸🌸🌸
Renouvellement		🌸	🌸 🌸🌸🌸	🌸🌸🌸
Diversité botanique		🌸	🌸 🌸🌸🌸	🌸🌸🌸
Pertinence des plantations (choix des variétés et des techniques) en fonction des lieux		🌸	🌸 🌸🌸🌸	🌸🌸🌸
ARBUSTES, PLANTES GRIMPANTES				
Gestion, qualité d'entretien et mesures de protection		🌸	🌸 🌸🌸🌸	🌸🌸🌸
Renouvellement		🌸	🌸 🌸🌸🌸	🌸🌸🌸
Diversité botanique		🌸	🌸 🌸🌸🌸	🌸🌸🌸
Pertinence des plantations (choix des variétés et des techniques) en fonction des lieux		🌸	🌸 🌸🌸🌸	🌸🌸🌸
PELOUSES, PRAIRIES, GAZONS, COUVRE-SOLS, PLANTES MELLIFÈRES / NECTARIFÈRES				
Gestion, qualité d'entretien et mesures de protection		🌸	🌸 🌸🌸🌸	🌸🌸🌸
Pertinence de la gamme végétale en fonction des lieux	🌸	🌸	🌸 🌸🌸	🌸🌸🌸
FLEURISSEMENT				
Pertinence de la gamme végétale (diversité, identité) en fonction des lieux		🌸	🌸 🌸🌸🌸	🌸🌸🌸
Pertinence des techniques et supports de plantation		🌸	🌸 🌸🌸🌸	🌸🌸🌸
Intégration paysagère et identitaire (associations végétales, couleurs, volumes, structures)		🌸	🌸 🌸🌸🌸	🌸🌸🌸
Gestion et qualité d'entretien		🌸	🌸 🌸🌸🌸	🌸🌸🌸

5. Gestion environnementale

Quels sont les outils mis en place pour connaître, inventorier et protéger la biodiversité ?

5. GESTION ENVIRONNEMENTALE				
ACTIONS EN FAVEUR DE LA BIODIVERSITÉ				
Connaissance et inventaire		🌱 🌱🌱	🌱🌱🌱	🌱🌱🌱🌱
Protection		🌱 🌱🌱	🌱🌱🌱	🌱🌱🌱🌱
Sensibilisation		🌱 🌱🌱	🌱🌱🌱	🌱🌱🌱🌱
ACTIONS EN FAVEUR DES RESSOURCES NATURELLES				
Connaissance et protection des sols		🌱 🌱🌱	🌱🌱🌱	🌱🌱🌱🌱
Gestion de l'eau (ressources et usages)		🌱 🌱🌱	🌱🌱🌱	🌱🌱🌱🌱
Limitation et valorisation des déchets verts		🌱	🌱🌱 🌱🌱🌱	🌱🌱🌱🌱
Méthodes alternatives d'entretien		🌱 🌱🌱	🌱🌱🌱	🌱🌱🌱🌱
Énergie (réduction des consommations et solutions alternatives)	🌱	🌱🌱	🌱🌱🌱	🌱🌱🌱🌱
Autres actions contre le changement climatique (îlots de fraîcheur, désartificialisation des sols, etc.)	🌱	🌱🌱	🌱🌱🌱	🌱🌱🌱🌱

Quels partenaires sont associés à la réalisation des projets environnementaux ?

Comment sont assurées la protection et la valorisation des ressources naturelles ?

Quelles sont les méthodes alternatives d'entretien des espaces verts et des sols ?

La commune est-elle à l'initiative d'actions innovantes permettant de lutter contre le changement climatique ?



6. Qualité de l'espace public

Quelles démarches sont engagées pour maîtriser la publicité et les enseignes ?

Rénover les infrastructures publiques et inciter les habitants à l'entretien de leurs propriétés ?

6. QUALITÉ DE L'ESPACE PUBLIC

Critères	Inexistant	Initié	Réalisé	Conforté
Mise en valeur du patrimoine bâti (ravalement de façades, végétalisation, etc.)	🌹	🌹🌹	🌹🌹🌹	🌹🌹🌹🌹
Maîtrise de la publicité et des enseignes		🌹 🌹🌹	🌹🌹🌹	🌹🌹🌹🌹
Effacement des réseaux	🌹	🌹🌹	🌹🌹🌹 🌹🌹🌹🌹	
Mobilier urbain		🌹	🌹🌹 🌹🌹🌹	🌹🌹🌹🌹
Qualité de la voirie et des circulations		🌹	🌹🌹🌹🌹🌹	🌹🌹🌹🌹
Propreté		🌹	🌹🌹 🌹🌹🌹	🌹🌹🌹🌹
Accessibilité		🌹 🌹🌹	🌹🌹🌹	🌹🌹🌹🌹
Actions en faveur de la santé et du bien-être des usagers		🌹 🌹🌹	🌹🌹🌹	🌹🌹🌹🌹

Assurer la qualité et la propreté de l'espace public ?

Rendre accessibles les aménagements à toute forme de handicap ?

Favoriser la santé et le bien-être des habitants ?

7. Analyse par espace

7. ANALYSE PAR ESPACE

Entrées de commune		🌸	🌸 🌸🌸	🌸🌸🌸
Centre de commune			🌸 🌸🌸	🌸🌸 🌸🌸🌸
Abords d'établissements publics		🌸	🌸 🌸🌸	🌸🌸🌸
Quartiers d'habitation		🌸	🌸 🌸🌸	🌸🌸🌸
Cimetières		🌸 🌸🌸	🌸🌸	🌸🌸🌸
Parcs et jardins		🌸	🌸	🌸🌸 🌸🌸🌸
Jardins à vocation sociale et pédagogique (familiaux, partagés, ouvriers)	🌸	🌸🌸	🌸🌸	🌸🌸🌸
Espaces sportifs	🌸	🌸🌸	🌸🌸	🌸🌸🌸
Aires de jeux		🌸 🌸🌸	🌸🌸	🌸🌸🌸
Zones d'activité	🌸	🌸🌸	🌸🌸	🌸🌸🌸
Espaces naturels		🌸	🌸 🌸🌸	🌸🌸🌸
Maillages et coulées vertes	🌸	🌸🌸	🌸🌸	🌸🌸🌸
Mobilités douces et infrastructures de déplacement	🌸	🌸🌸	🌸🌸	🌸🌸🌸
Espace de loisirs et d'hébergement	🌸	🌸🌸	🌸🌸	🌸🌸🌸
Autres espaces	🌸	🌸🌸	🌸🌸	🌸🌸🌸

Comment sont valorisées les entrées de commune ?

Les quartiers d'habitation sont-ils aménagés en fonction des usages et des attentes des habitants ?

Quelle gestion est appliquée aux cimetières ?

Les parcs et jardins sont-ils valorisés selon leur fonction ?

La commune développe-t-elle les mobilités douces ?

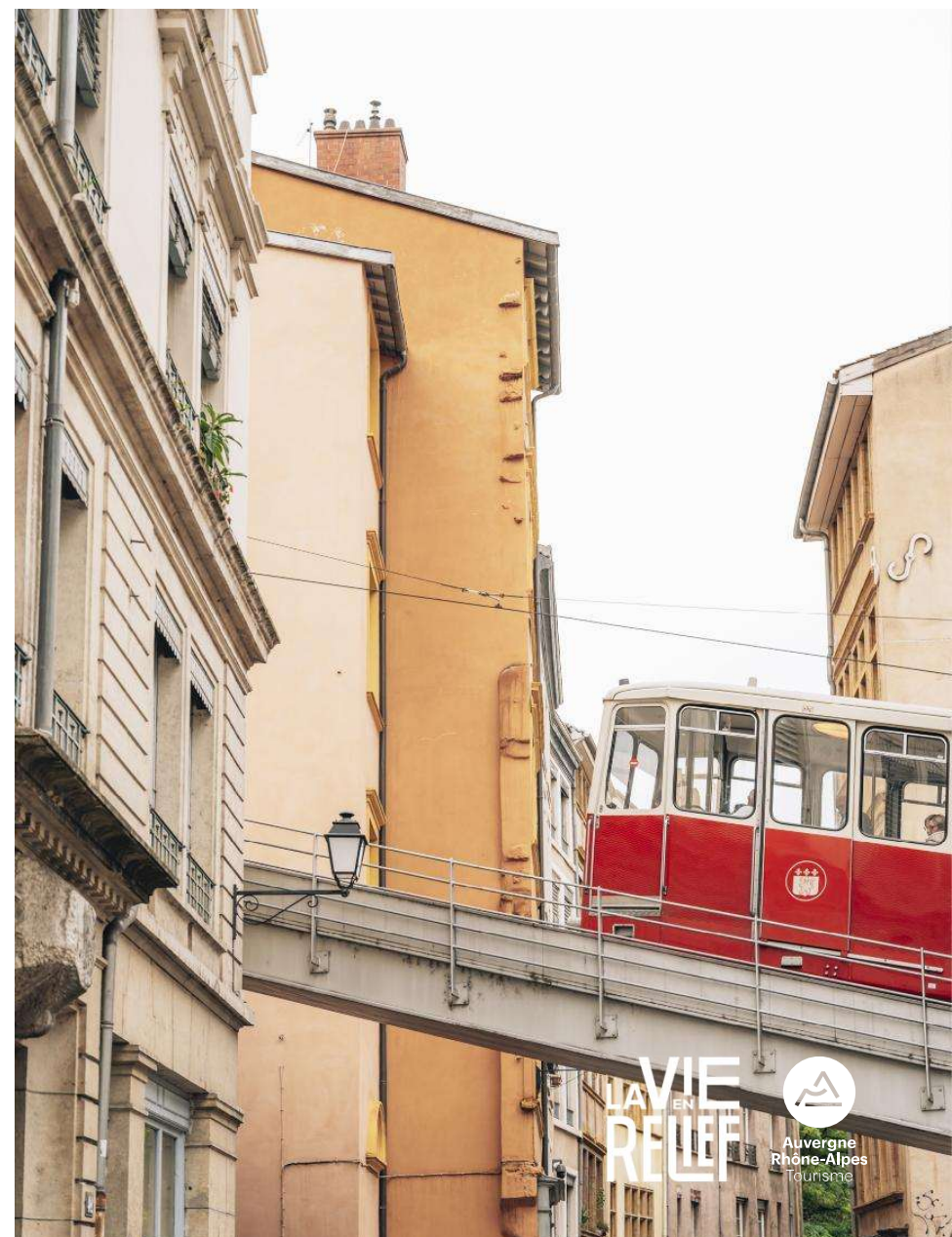
Les espaces de loisirs et d'hébergement bénéficient-ils d'un traitement paysager ?



Des outils à votre disposition

- Le site du CNVVF / Extranet
<https://villes-et-villages-fleuris.com>

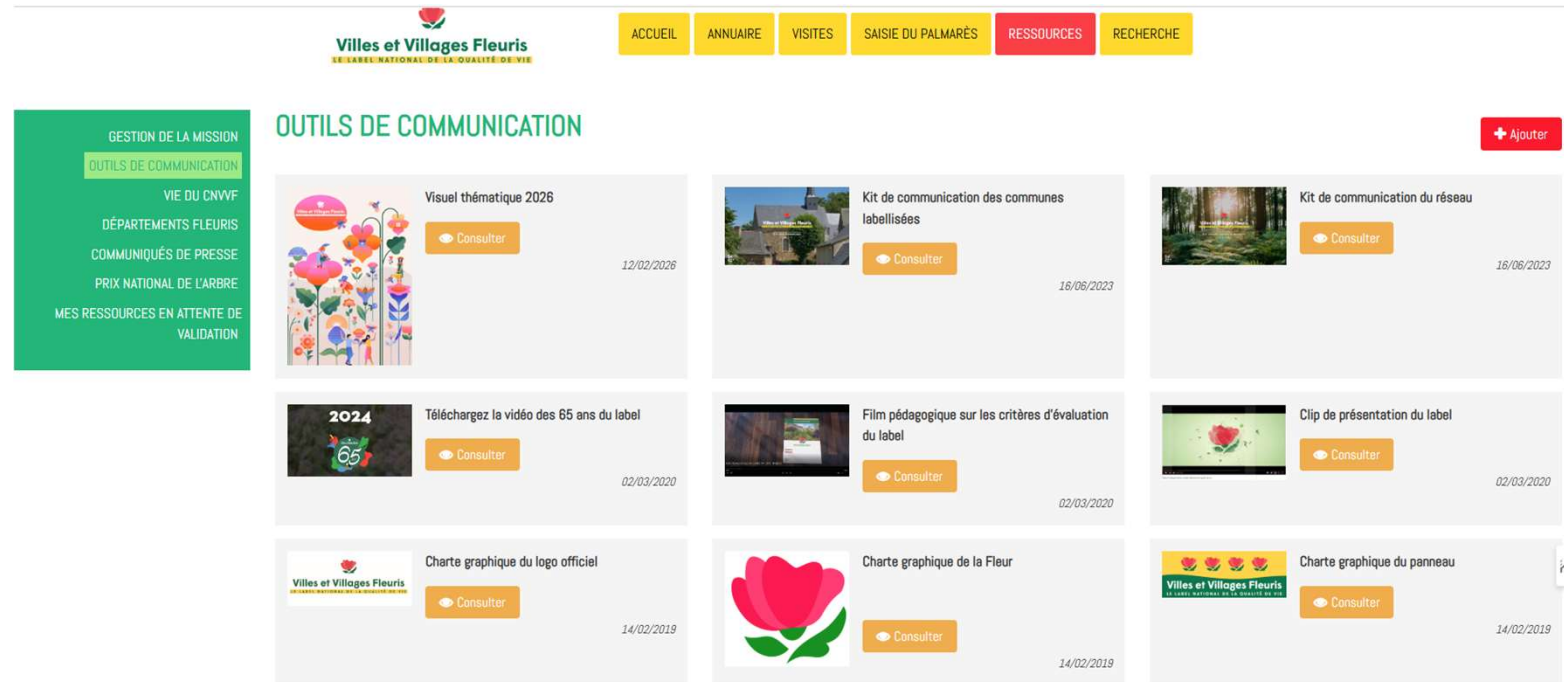
- Le(s) guide(s) aux communes



Charte graphique du label (logo, panneaux)

Kit de communication communes

Visuel thématique 2026



The screenshot displays the website's navigation menu and a grid of communication tools. The navigation menu includes: ACCUEIL, ANNUAIRE, VISITES, SAISIE DU PALMARÈS, RESSOURCES, and RECHERCHE. The 'RESSOURCES' menu is currently active. The 'OUTILS DE COMMUNICATION' section features a sidebar with the following items: GESTION DE LA MISSION, OUTILS DE COMMUNICATION (highlighted), VIE DU CNVVF, DÉPARTEMENTS FLEURIS, COMMUNIQUÉS DE PRESSE, PRIX NATIONAL DE L'ARBRE, and MES RESSOURCES EN ATTENTE DE VALIDATION. The main grid contains the following items:

Titre	Contenu	Date
Visuel thématique 2026	Visuel thématique 2026	12/02/2026
Kit de communication des communes labellisées	Kit de communication des communes labellisées	16/06/2023
Kit de communication du réseau	Kit de communication du réseau	16/06/2023
Téléchargez la vidéo des 65 ans du label	Téléchargez la vidéo des 65 ans du label	02/03/2020
Film pédagogique sur les critères d'évaluation du label	Film pédagogique sur les critères d'évaluation du label	02/03/2020
Clip de présentation du label	Clip de présentation du label	02/03/2020
Charte graphique du logo officiel	Charte graphique du logo officiel	14/02/2019
Charte graphique de la Fleur	Charte graphique de la Fleur	14/02/2019
Charte graphique du panneau	Charte graphique du panneau	14/02/2019

MERCI POUR VOTRE ATTENTION !

Céline Coudouel- Auvergne-Rhône-Alpes Tourisme

06 14 85 84 75

c.coudouel@auvergnerhonealpes-tourisme.com



**LA VIE
EN
RELIEF**



Auvergne
Rhône-Alpes
Tourisme

LA VIE EN RELIEF



**Auvergne
Rhône-Alpes**
Tourisme