

# 3<sup>e</sup> Rencontre : Les Chemins de Saint-Jacques Auvergne-Rhône-Alpes





## **Fabrice PANNEKOUCKE**

**Président de la Région Auvergne-Rhône-Alpes**

**Président de Auvergne-Rhône-Alpes Tourisme**





**Jean-François JOBERT**

**Directeur délégué Auvergne-Rhône-Alpes Tourisme**

# PROGRAMME DE LA MATINÉE

## Bilan des actions et perspectives 2024-2026

- Bilan de l'Appel à Manifestation d'Interêt : Régine Monet – Région Auvergne-Rhône-Alpes
- Bilan des actions de promotion et communication focus 2026 : Caroline Chouvy - Auvergne-Rhône-Alpes  
Tourisme
- Témoignages d'acteurs
- Bilan « Saint -Jacques Pour Tous » : Jean Marie Hébert - Fonds de dotation Essentiem

## 11h00 à 12h15 : Ateliers de travail

- Quelle stratégie marketing pour les Chemins de Saint-Jacques en Auvergne-Rhône-Alpes ?
- L'hébergement à la nuitée : passons de la réflexion à l'action
- Gouvernance des chemins de Saint-Jacques : comment être plus efficace ensemble sur les sujets  
d'aménagement, politiques locales, évaluation et fréquentation

## 12h30 : Conclusion par Mme Sylvie FAYOLLE

## 13H00 : Déjeuner

# BILAN DE REALISATION DE L'AMI

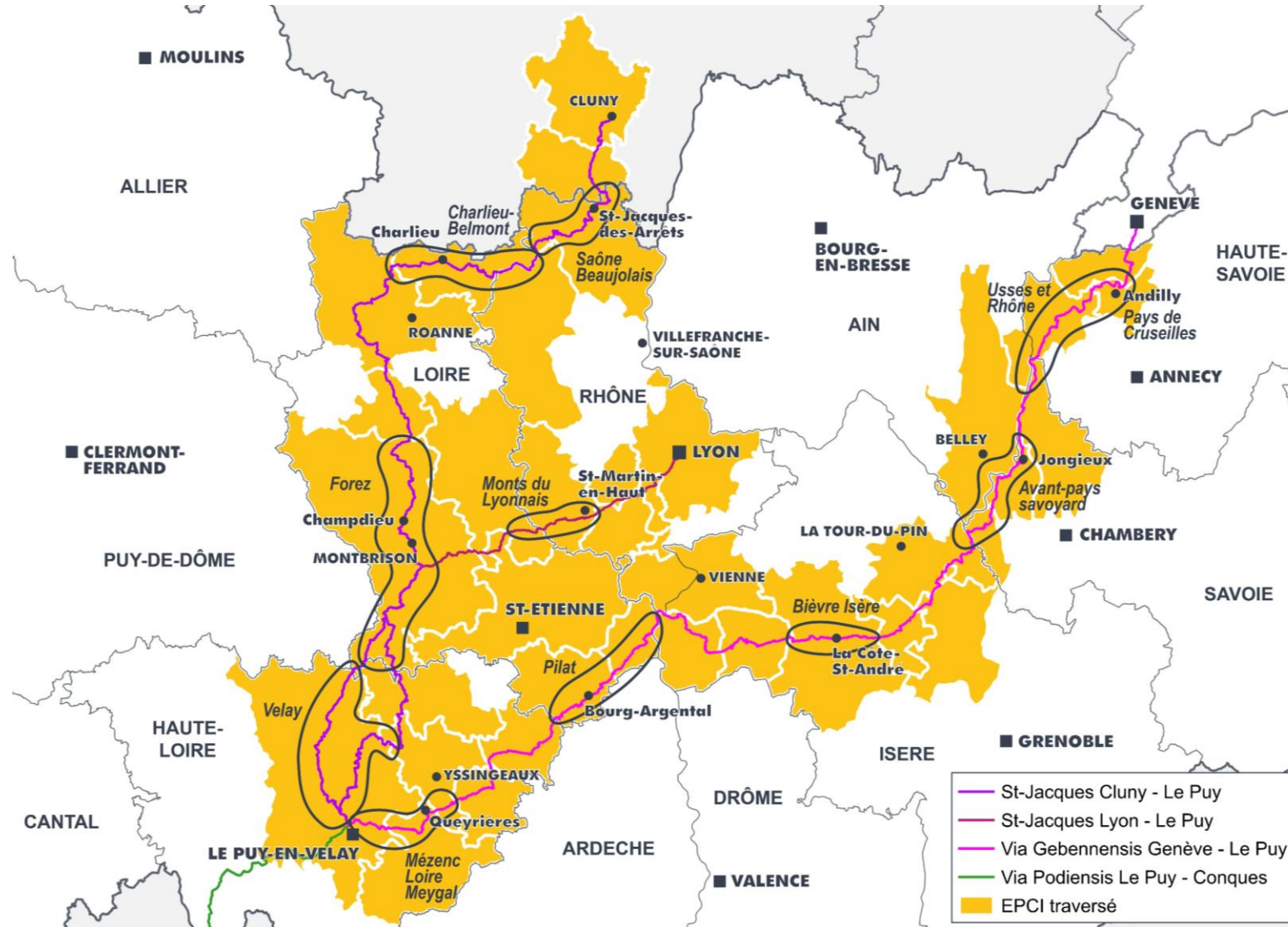
## Régine MONET

Région Auvergne-Rhône-Alpes

Directrice de projets « Tourisme itinérant et grandes randonnées »



# FOCUS SUR LES LAUREATS



**Une dynamique déjà forte sur les territoires et un programme qui monte en puissance**



**10 territoires mobilisés**

**Près de 4 M€ d'investissement locaux**

**Une couverture de 6 départements**

**43 projets**

**Un portage majoritairement public, mais une ouverture au privé - 80/20.**

**Des projets ruraux, et centres-bourgs**

## Une dynamique territoriale bien engagée

Une forte mobilisation des territoires et une mise en œuvre rapide dès 2025

La moitié des projets engagés !

Un portage communal et intercommunal important

4 typologies de projets



### Hébergement : camping, gîte communal, bivouac

Création d'hébergements étapes  
(Chamalières, Montarcher, Champdieu...)

Aménagement de campings  
(Saint-Sauveur-en-Rue, Merle-Leignec)

Aires de bivouac et refuges  
(Frangy, Jongieux)



### Accueil / info/services

Haltes services, sanitaires, abris  
(Briennon, Bourg-Argental)

Aménagements de lieux d'accueil  
(Araules)

Signalétique et pupitres, RIS  
(Faramans, Bièvre, Usses et Rhône)



### Valorisation du Patrimoine

Fresque et valorisation patrimoniale  
(Charlieu)



### Suivi fréquentation

Éco-compteurs  
(Agglo du Puy, Saône-Beaujolais)

## **Une dynamique réelle**

Une offre qui monte en qualité et se structure progressivement

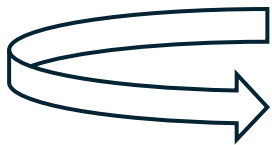
Des attentes/besoins se confirment :  
hébergement à la nuitée, accueil étape / halte

Simplicité mais efficacité

## **Une transition en cours**

Nombreuses initiatives locales fort intéressantes et de qualité  
structuré de l'amont à l'aval  à un produit touristique

Poursuivre ce développement



## **Ambition**

Offrir aux randonneurs une expérience qualitative et remarquable d'itinérance Saint-Jacques dans la Région

# LE CHEMIN DE SAINT JACQUES DANS LES MONTS DU LYONNAIS



**Michel SARTORETTI**

**Adjoint au Maire de Saint  
Symphorien sur Coise  
Chargé du Tourisme  
et du Patrimoine**



**Annie MARTINEZ**

**Directrice de la SPL  
Destination Monts du  
Lyonnais (OT des Monts du  
Lyonnais)**



**Réjane LE MEHAUTE**

**Service Tourisme  
Communauté de communes  
des Monts du Lyonnais**

# LE CHEMIN DE SAINT JACQUES DANS LES MONTS DU LYONNAIS

- 3 étapes pour découvrir les Monts du Lyonnais au départ de Lyon.
- La proximité avec la Métropole, un véritable atout.
- L'itinérance sur le Chemin de Saint Jacques : un axe fort de la stratégie touristique de la Destination.



# LES POINTS FORTS DU PARCOURS DANS LES MONTS DU LYONNAIS

## Le majestueux Aqueduc Romain du Gier à Chaponost

Une prouesse vieille de 2000 ans.

72 arches encore debout, sur une longueur de  
550 mètres.

Un parement réticulé très bien conservé.



# LES POINTS FORTS DU PARCOURS DANS LES MONTS DU LYONNAIS

## Saint Martin en Haut, Station Verte

Un cadre verdoyant, des roches mystérieuses et  
le hameau médiéval de Rochefort



# LES POINTS FORTS DU PARCOURS DANS LES MONTS DU LYONNAIS

## Saint Symphorien sur Coise, Plus Beau Détour de France

Un riche patrimoine architectural : église  
collégiale, maisons renaissance, restes de  
rempart, quartier des Tanneries...



# LES POINTS FORTS DU PARCOURS DANS LES MONTS DU LYONNAIS

**Halte fraîcheur à Hurongues l'Îlot Nature – La  
baignade naturelle des Monts du Lyonnais**

Ouverture : juillet 2026

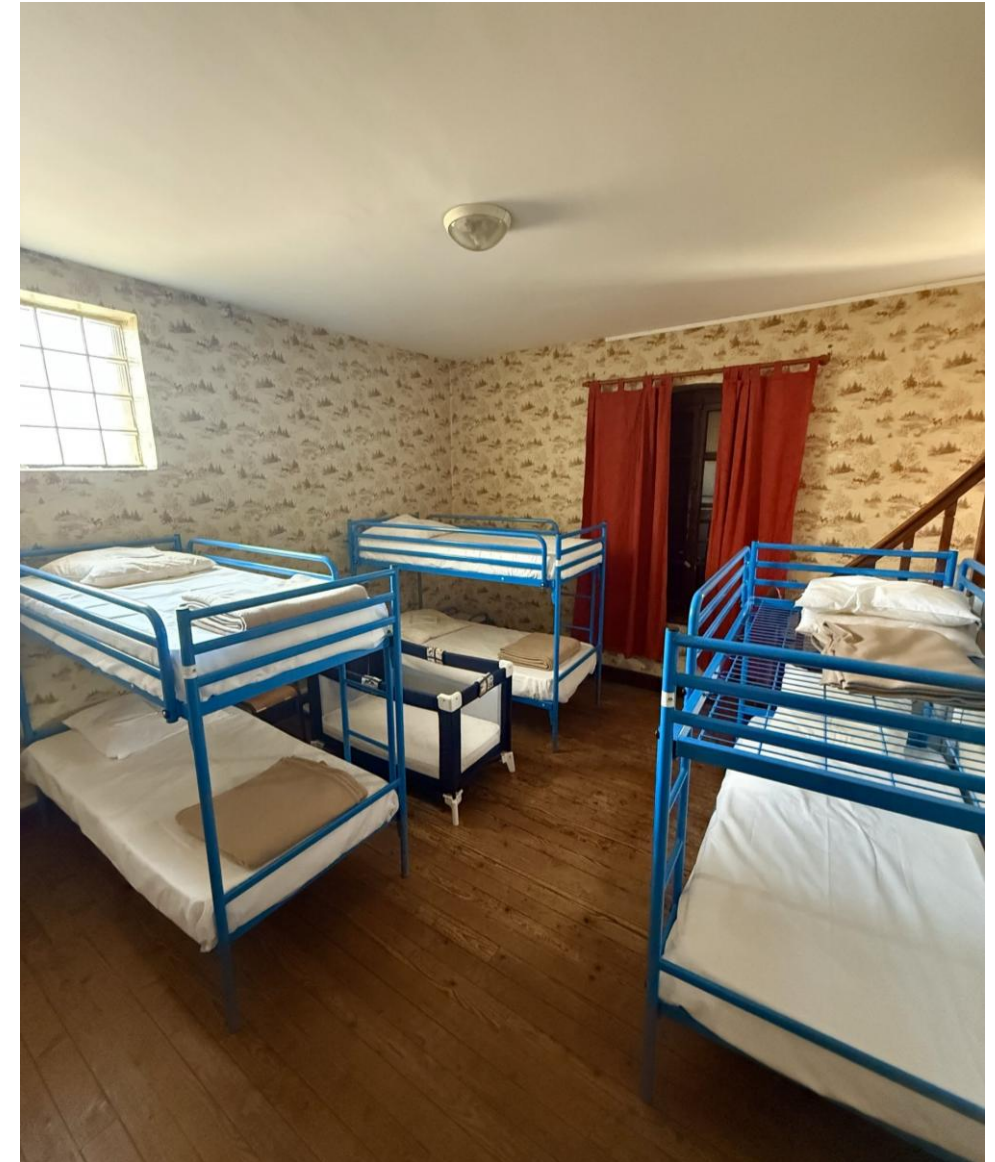
Méthode innovante de filtration naturelle



# LE DOSSIER DES MONTS DU LYONNAIS DANS LE CADRE DE L'AMI

2 projets ont été présentés

La rénovation du gîte jacquaire à Saint  
Symphorien sur Coise



# LE DOSSIER DES MONTS DU LYONNAIS DANS LE CADRE DE L'AMI

2 projets ont été présentés

La réalisation de deux cabanes étapes et d'un  
coin randonneur au sein du camping à  
Hurongues, à deux pas de la baignade naturelle



# LE DOSSIER DES MONTS DU LYONNAIS DANS LE CADRE DE L'AMI

2 projets ont été présentés

Acquisition de deux cabanes adaptées au  
bivouac



Rénovation d'un bloc sanitaire et création d'un  
« coin randonneurs » (coin cuisine, buanderie,  
pièce de repos)

# PLAN DE PROMOTION ET COMMUNICATION

**Caroline CHOUVY**

**Auvergne-Rhône-Alpes Tourisme**

Chargée de mission

Voyages à vélo et Randonnées

**Jean- Charles PORNON**

Directeur de l' Office de Tourisme Loire Forez



# UN DISPOSITIF DE COMMUNICATION COMPLET

## ❑ Mieux connaître ces chemins

Genève – Le Puy (GR<sup>®</sup> 65), 363 km

Cluny – Le Puy (GR<sup>®</sup> 765), 300/323 km

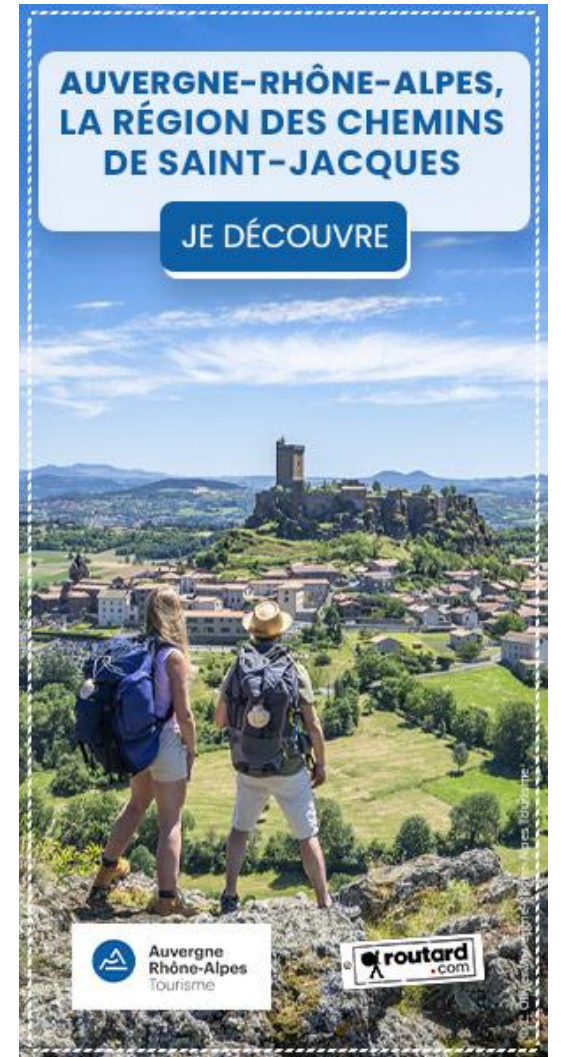
Lyon – Le Puy (GR<sup>®</sup> 765), 167/190 km

## ❑ Promouvoir et valoriser ces chemins en région et au national comme une expérience pédestre à plusieurs facettes : quête de soi, introspection, micro-aventures, challenge sportif, découverte d'un patrimoine culturel

- Renforcer la notoriété auprès des publics déjà « passionnés » par les chemins

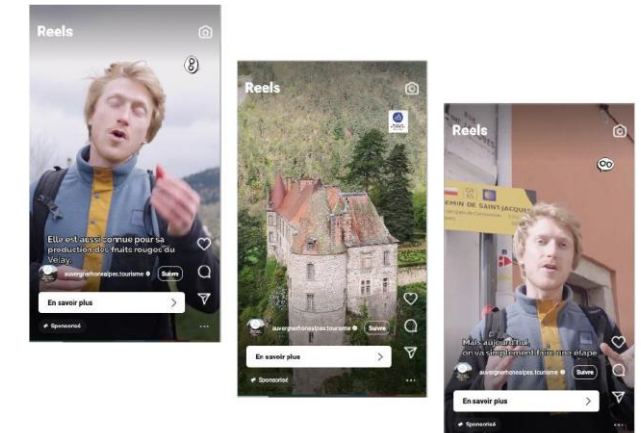
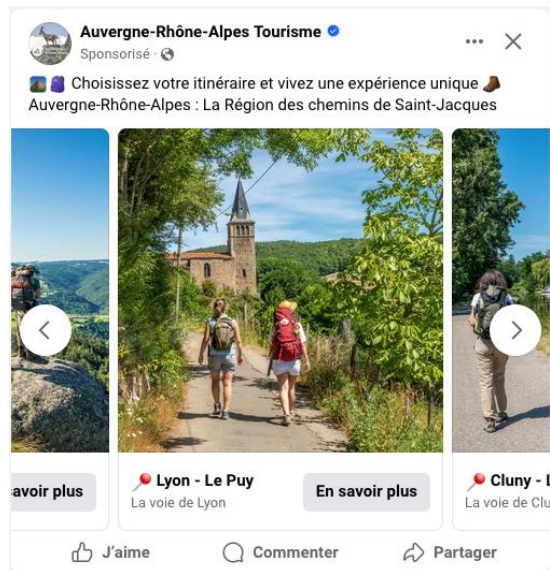
- Conquérir de nouveaux marcheurs, rajeunir la cible (Etude AFCC : 54% femmes – 56 ans moyenne d'âge)

- Soutenir la clientèle régionale (46% clientèle régionale sur Genève-Le Puy)



# Faire connaître, illustrer les expériences, faciliter le voyage du randonneur

- Edition annuelle carte touristique
- Campagnes digitales ciblées
- Partenariats médias
- Collaboration avec influenceurs
- Salons
- Valorisation de courts séjours
- Création de contenus vidéos immersives
- Aide/ soutien à la création de guides pratique



# Plan d'actions 2026 : mars à septembre

✓ **Stand dédié** au 1<sup>er</sup> Paris Rando Nature (8500 visiteurs) et sur le salon du Randonneur (11 821 visiteurs)

✓ **Publirédactionnels**

- Psychologie Magazine – 130 000 ex - 15 février et 17 juin
- HS Géo – 100 000 ex – 5 juin

✓ **Médias On line** : le Routard, My Little Paris

✓ **Diffusion vidéo sur Youtube**

✓ **Bannières web**

✓ **Campagnes Facebook**

✓ **Accueil influenceurs en septembre** : Hello Travelers

(82 000 followers) sur le tronçon Cluny – Le Puy



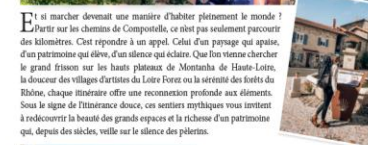
Emprunter les CHEMINS DE SAINT-JACQUES  
c'est S'ÉVADER et SE RESSOURCER

Découvrir les parcours

AUVERGNE-RHÔNE-ALPES  
LA VIE EN RELIEF

AUVERGNE-RHÔNE-ALPES  
LA RÉGION DES CHEMINS DE SAINT-JACQUES

Et si marcher devenait une manière d'habiter pleinement le monde ? Partir sur les chemins de Compostelle, ce n'est pas seulement parcourir des kilomètres. C'est répondre à un appel. Celui d'un paysage qui apaise, d'un patrimoine qui élève, d'un silence qui éclaire. Que l'on vienne chercher le grand frisson sur les hauts plateaux de Montanha de Haute-Loire, la douceur des villages d'artistes du Loire Forez ou la sérénité des forêts du Rhône, chaque itinéraire offre une reconnaissance profonde aux éléments. Sous le signe de l'itinérance douce, ces sentiers mythiques vous invitent à redécouvrir la beauté des grands espaces et la richesse d'un patrimoine qui, depuis des siècles, veille sur le silence des pélerins.



MONTANHA DE HAUTE-LOIRE :  
L'ÉVASION AUTHENTIQUE

Partez-vous que le GR 65 offre une parenthèse Sauvage à travers le Montanha de Haute-Loire ? Itinéraire contemporain reliant Genève au Puy-en-Velay, la Via Gebennensis y déploie ses plus beaux reliefs. En entrant par Tence, étape de charme bercée par le Lignon, vous quittez le monde urbain pour vous élever vers les hautes terres, à plus de 1200 mètres d'altitude. Pendant 40 kilomètres, le sentier serpente entre les «Sacs», ces étonnantes dômes volcaniques uniques en Europe. Sous le regard du Pic du Litoux qui domine Saint-Jeures et sa fontaine des pélerins, le chemin se fait mystique. Pour une immersion totale, essayez-vous au bivouac à Breverre-refuge du Sachallou à Queyrières, avant de redescendre vers Saint-Jalen-Chapiteau. Une évasion brute, façonnée par le souffle du vent et le silence des grands espaces.

[www.montanha-de-haute-loire.com](http://www.montanha-de-haute-loire.com)

LOIRE FOREZ :  
ENTRE PAYSAGES ET HÉRITAGE

Sur le GR 765, Cluny-Lyon-Le Puy-en-Velay le département de la Loire dévoile une portion plus confidentielle et intimiste du chemin. Ici, le GR 765 invite à ralentir, entre forêts d'altitude, vignobles de caractère et joyaux architecturaux. Le Forez se parcourt comme un livre d'histoire à ciel ouvert : explorer le prieuré médiéval de Champclaus, flâner dans les ruelles de Marol, village d'artisans à l'énergie créative, avant de grimper vers Montarcher. Perché sur son promontoire, ce village offre un panorama saisissant sur le Velay et les monts du Forez. Le parcours réserve aussi d'autres surprises, comme le Prieuré de Montverdun, ancré sur son pignon basaltique, ou le Château de la Bâtie d'Urfé, perle de la Renaissance. À mesure que l'on avance, le décor et l'histoire se mêlent, pour une expérience aussi sensible que mémorable.

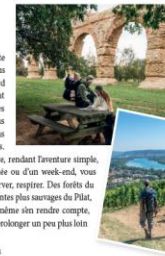
[www.randoneuseenforez.com/foronnes-nature](http://www.randoneuseenforez.com/foronnes-nature)



LE RHÔNE :  
UNE MOSAÏQUE DE CHEMINS SECRETS

À deux pas de Lyon, le Rhône offre une porte d'entrée idéale pour s'immerger aux chemins de Saint-Jacques. Les itinéraires GR 765 Nord et Est, ou GR 65 depuis Condrèze se prêtent parfaitement à des micro-aventures, accessibles et sans contrainte. Le matin, vous montrez dans un train, sac léger sur le dos. Équipement, vous êtes déjà sur les sentiers, porte par les parages. Chaque parcours est relié d'une gare à une autre, rendant l'aventure simple, fluide, presque évidente. Le temps d'une journée ou d'un week-end, vous goûtez à l'histoire de Compostelle : avancer, observer, respirer. Des forêts du Beaujolais aux vergers du Lyonnais, jusqu'aux petites plus sinuantes du Pilat, le décor change sans jamais brusquer. Et sans même s'en rendre compte, vous vous prenez au jeu : celui de revenir, pour prolonger un peu plus loin le chemin.

[www.rhone-tourisme.com/au-depart-de-lyon](http://www.rhone-tourisme.com/au-depart-de-lyon)





## Merci à nos partenaires !

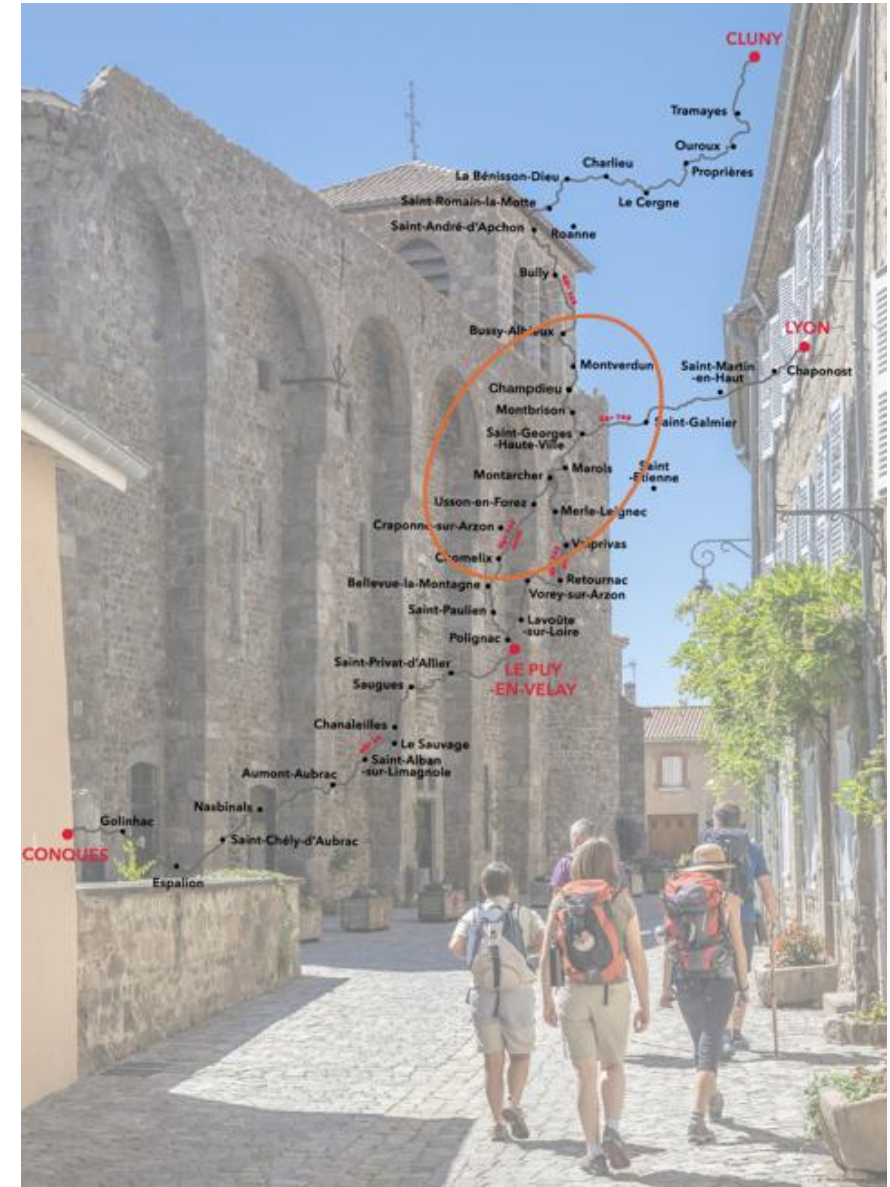
*Rhône Tourisme, Montanha en Haute-Loire et Office de Tourisme Loire  
Forez*

# Communication sur le Chemin de Saint-Jacques de Compostelle Auvergne-Rhône-Alpes Tourisme x Office de tourisme Loire Forez

3 ans de collaboration pour valoriser le tronçon Forézien  
du Chemin de Saint-Jacques de Compostelle

- ✓ Accès à des médias nationaux
- ✓ Rationalisation des coûts
- ✓ S'appuyer sur la notoriété numérique de la Région pour booster notre offre locale = hausse d'activité sur notre site internet

Rendez  
-vous  
en **FOREZ**



# Quelques actions significatives



Publication d'un court séjour dans **le Figaro Mag** - 2025  
382 000 exemplaires



**Campagne méta** sur les réseaux sociaux d'Auvergne-Rhône-Alpes Tourisme.

13 026 clics sur les liens de la publication vers notre site web  
475 181 personnes touchées



**Accueil blogueurs 2024**  
Best Jobbers sur le tronçon  
Lyon – Le Puy

Et en 2026 :

- Reportage de 5000 caractères dans le **Routard online**
- Double page pub dans le magazine hors-série **GEO**
- Post Facebook sponso sur le compte **Auvergne-Rhône-Alpes**



# Saint-Jacques pour tous

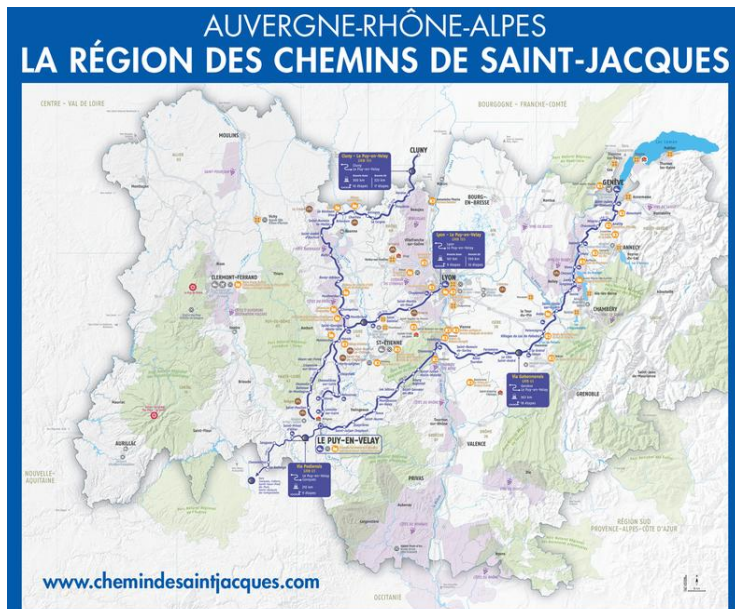
**Jean-Marie HEBERT**

**Directeur du Fonds de dotation Essentiem**

# Saint-Jacques pour tous : ouvrir les chemins de l'itinérance aux personnes en situation de handicap

“Parmi les 38 % de non partants, 25% évoquent la santé comme frein”.

- Etude réalisée par l'Institut Astérès pour Essentiem -



Et si on encourageait l'accompagnement des publics en situation de handicap (grâce aux structures expertes) pour ouvrir la voie et rendre ces itinérances... enfin accessibles ?

Séjours adaptés, sur les trois tronçons menant au Puy-en-Velay

- Genève – Le Puy (GR 65)
- Cluny – Le Puy (GR 765)
- Lyon – Le Puy (GR 765)

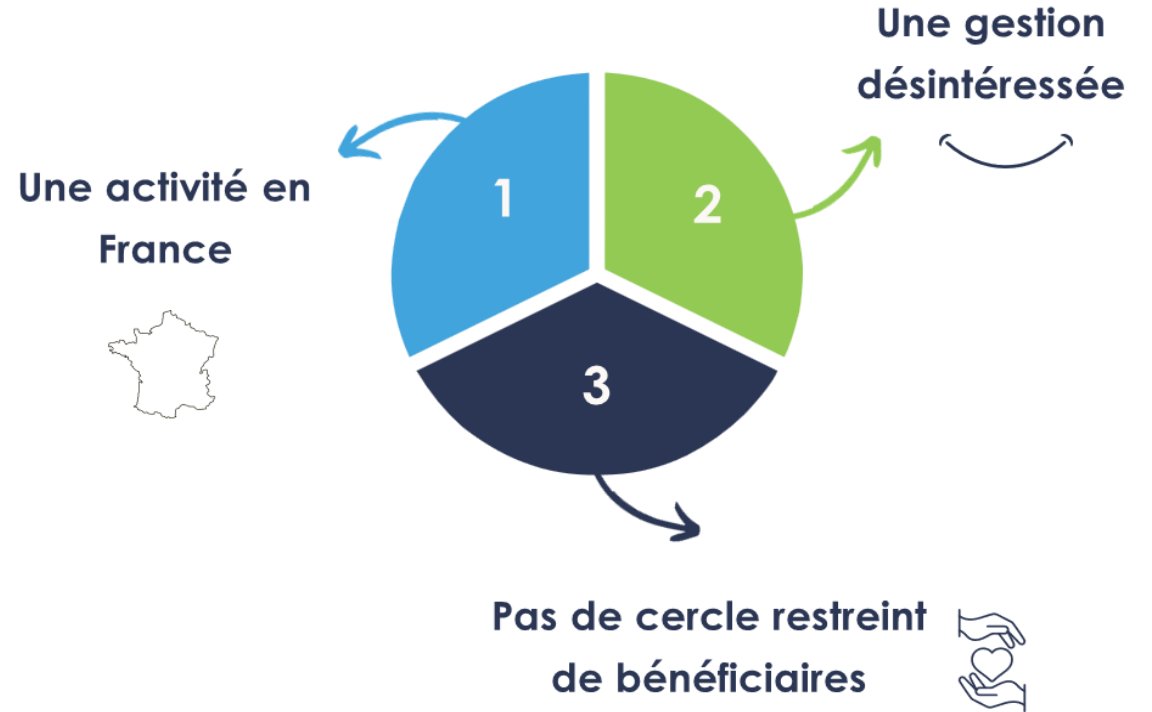
Éléments techniques à vérifier pour le choix des chemins pratiqués

- Chemin roulant (si sortie avec handicap moteur) : sans obstacle à la roue, granulométrie à surveiller et déclivité modérée.
- Place de parking accessible handicap à proximité du point de départ et d'arrivée.
- Distance et durée du parcours à adapter en fonction des types de handicap.
- Conception d'itinéraires adaptés : les aires de repos et de contemplation devront être relativement bien réparties sur l'ensemble de l'itinéraire (2 aires tous les 1000m).
- Sanitaires accessibles (et points d'eau).

# Les objectifs du projet



Mise en œuvre prioritaire de ces séjours d'itinérance adaptés, à travers un appel à projets dédié afin d'identifier les structures expertes.



Un fonds dédié créé et piloté par :



# Rappel de l'appel à projets réalisé auprès des associations en février 2025

**Les bienfaits de l'itinérance pour ses pratiquants : lien social, confiance en soi, ouverture culturelle, enrichissement personnel via des animations spécifiques organisées pendant cette itinérance...**

## Sorties d'une journée accompagnées :

**1 journée d'itinérance** sur les chemins de Saint-Jacques avec déjeuner compris et 1 animation



### Coût estimé par jour :

Entre 70 et 250€ / PAX

**Sorties de plusieurs journées accompagnées** (par des bénévoles, salariés de l'association, éducateurs, famille ou autres intervenants) :

### Sorties courtes :

**1 à 3 nuitées (2 à 4 jours)** d'itinérance avec déjeuner, diner compris chaque jour, en hébergement collectif (gîte ou hôtel) et/ou hébergement en autonomie (type camping, bivouac, etc...) et avec au moins 1 animation comprise durant l'itinérance.

### Sorties longues :

**6 nuitées (1 semaine)** d'itinérance avec déjeuner, diner compris chaque jour, en hébergement collectif (gîte ou hôtel) et/ou hébergement en autonomie (type camping, bivouac, etc...) et avec au moins 2 animations comprises durant l'itinérance.

**10 dossiers de candidature retenus**

=

**9 dossiers de candidature éligibles  
et validés**

**+ 1 à confirmer**



Soit

- **17** sorties et séjours
- **140** bénéficiaires en situation de handicap + les accompagnateurs mobilisés

#### **Rappel de la contribution >**

**10 000 €** max par structure : Les 10 lauréats se voient attribuer des montants en fonction du budget prévisonnel de leurs sorties et/ou séjours, à hauteur de **40% à 50%** de leur budget global.

#### **Les critères d'éligibilité:**



- Piloter avec une association le dispositif
- Concevoir et programmer la sortie sur l'un des 3 tronçons de Saint-Jacques
- Oeuvrer à la découverte et au bien-être des PSH (**moteur, sensoriel, mental, psychique, cognitif, lié à une maladie invalidante, ou handicap invisible**)
- Organiser complètement ces sorties de 1 ou plusieurs jours (package d'accompagnement global)



# 10 candidatures

## HANDI CAP EVASION

- 2 séjours d'1 semaine
- Genève – Le Puy
- Groupe de 18 pers (5 personnes avec handicaps moteurs & invisibles et 13 accompagnateurs)

## COLINA

- 1 séjour de 7 jours
- Genève - Le Puy
- Groupe de 12 pers (5 PSH en binôme + 2 acc)

## COMITE DEPARTEMENTAL SPORT ADAPTE DE L'ISERE

- 1 séjour de 4 jours
  - Genève – Le Puy
  - Groupe de 8 pers (6 pers avec handicaps mentaux et bonne autonomie + 2 accompagnateurs.
- Animation : Voile**

## OT des Monts du Lyonnais

- 2 sorties d'1 journée
  - Lyon - Le Puy
  - Groupe de 25 pers (5 pers avec handicaps mentaux ou moteurs + 20 accompagnateurs avec joelettes)
- Animation : Visite de l'Aqueduc romain du Gier**

## Les Premiers Pas

- 2 séjours d'1 semaine
- Cluny- Le Puy
- Groupe de 15 pers (10 à 12 pers avec handicaps invisibles et Parkinson + 3 à 5 accompagnateurs)

## SNAM

- 2 sorties d'1 journée
  - Lyon - Le Puy
  - Groupe de 8 pers (6 accompagnateurs + 2 pers avec handicap moteur)
- Animation : découverte du volcanisme et curiosités locales**

## Defismed & ActivHandi

- 1 séjour de 4 jours
  - Genève-Le Puy
  - Groupe de 14 pers (9 pers atteintes de Sclérose en plaque + 5 accompagnateurs)
- Animation : visite de vignoble, de la maison du tourisme, patrimoine...**

## Les porteurs d'Etoiles

- 1 séjour de 4 jours
  - Cluny-Le Puy
  - Groupe d'environ 30 pers (handicap psychomoteur)
- Animation : Accompagnement pédagogique avec interprétation du paysage et du patrimoine + activité nautique sur la Loire**

## Coquille & Sac à dos

- 3 séjours de 6 jours + 3 sorties découverte en amont de chaque séjour
  - Lyon-Le Puy + Genève-Le Puy
  - Groupe de 9 pers (7 pers enrémision post cancer + 2 accompagnateurs)
- Animation : plusieurs choix possibles**

## Parenthèse Sport Santé

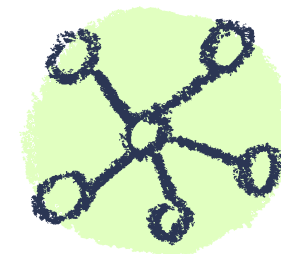
- 2 séjours de 4 jours + 1 WE
- Lyon-Le Puy
- Groupe de 18 pers (16 pers atteintes de tous types de handicaps autonomes + 2 accompagnateurs spécialisés)
- Activités prévues : Micologie, aromathérapie, immersion culturelle et naturaliste...



# Bonus équipement des associations avec 6 Joëlettes

Financement des 6 joëlettes pour 3 associations lauréates grâce au financement exclusif de :

- **les Porteurs d'Etoiles**
- **OT Destination Monts du Lyonnais Tourisme**
- **SNAM - AEM**



# RÉSULTATS COLLECTES



**69 910,83€**

de budget total

**20 023,00€**

déjà réglés

**25 801,33€**

d'achat de Joellettes (APICIL)

**23 086,5€**

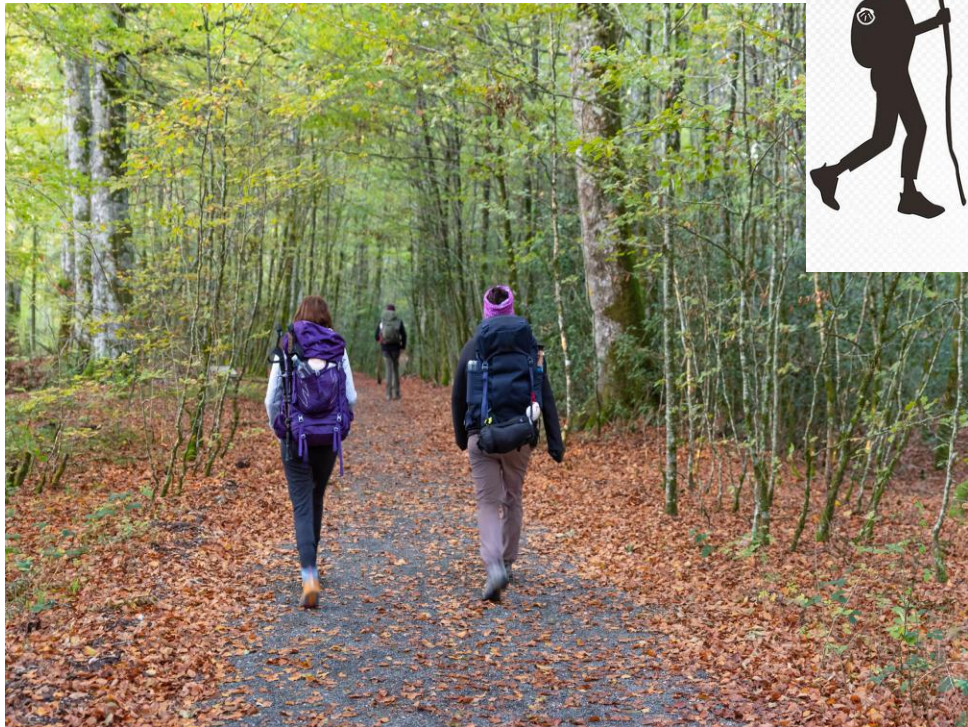
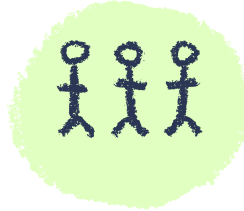
à régler

**43 109,5€**

attribués aux asso-lauréates

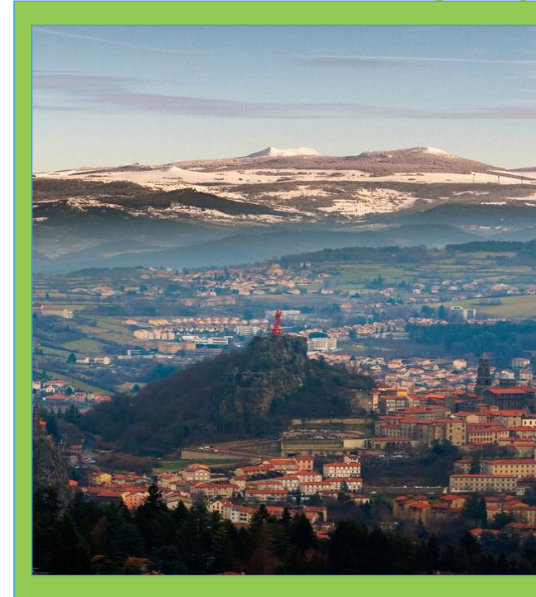


# Témoignages “Premiers Pas” et “ActivHandi”



## Festivités à venir

- Temps fort et festif animé par l'Association **Handicap Evasion** et accompagné par la presse
- Venez discuter du **RDV** qui aura lieu le **14/08/26** Au Puy-en-Velay



[contact@essentiem.org](mailto:contact@essentiem.org)



LE COLLECTIF D'ENTREPRENEURS  
POUR UN TOURISME ENGAGÉ

## Vidéo « Saint-Jacques pour tous »



# Préparation & retours “ActivHandi”

## Préconisations & Recommandations du tronçon Désingy-Chanaz sur le chemin de Compostelle

- Création d'un document sur Compostelle en FALC (Rédaction d'un Handiguide d'accueil en Facile A Lire et à Comprendre)
- Création d'une carte de randonnée en FALC
- Inciter les Offices de Tourisme a mentionner le GR 65 sur les cartes
- Mobilier et équipements adaptés
- S'orienter sur le chemin (signalétique et pictogrammes) .....



## R'handi guide : préparation et alerte au voyage pour tous

Pour contourner le système pas large d'entrée de la digue, contournez en prenant la piste (en bleu) qui longe le canal. Ce détour fait 2,26 km, 4 m de dénivelé positif et 7 m de dénivelé



# PRESENTATION DES ATELIERS

## 3 Ateliers collaboratifs – 1h15

### ATELIER 1 : salle de commission 4

**Quelle stratégie marketing** pour les chemins de Saint-Jacques en Auvergne-Rhône-Alpes ?

*Animation : Delphine Chabert et Caroline Chouvy*

### ATELIER 2 : salle de commission 5

**L'hébergement à la nuitée** : passons de la réflexion à l'action

*Animation : Fanny Debon et Raphael Trichard*

### ATELIER 3 : salle de commission 8

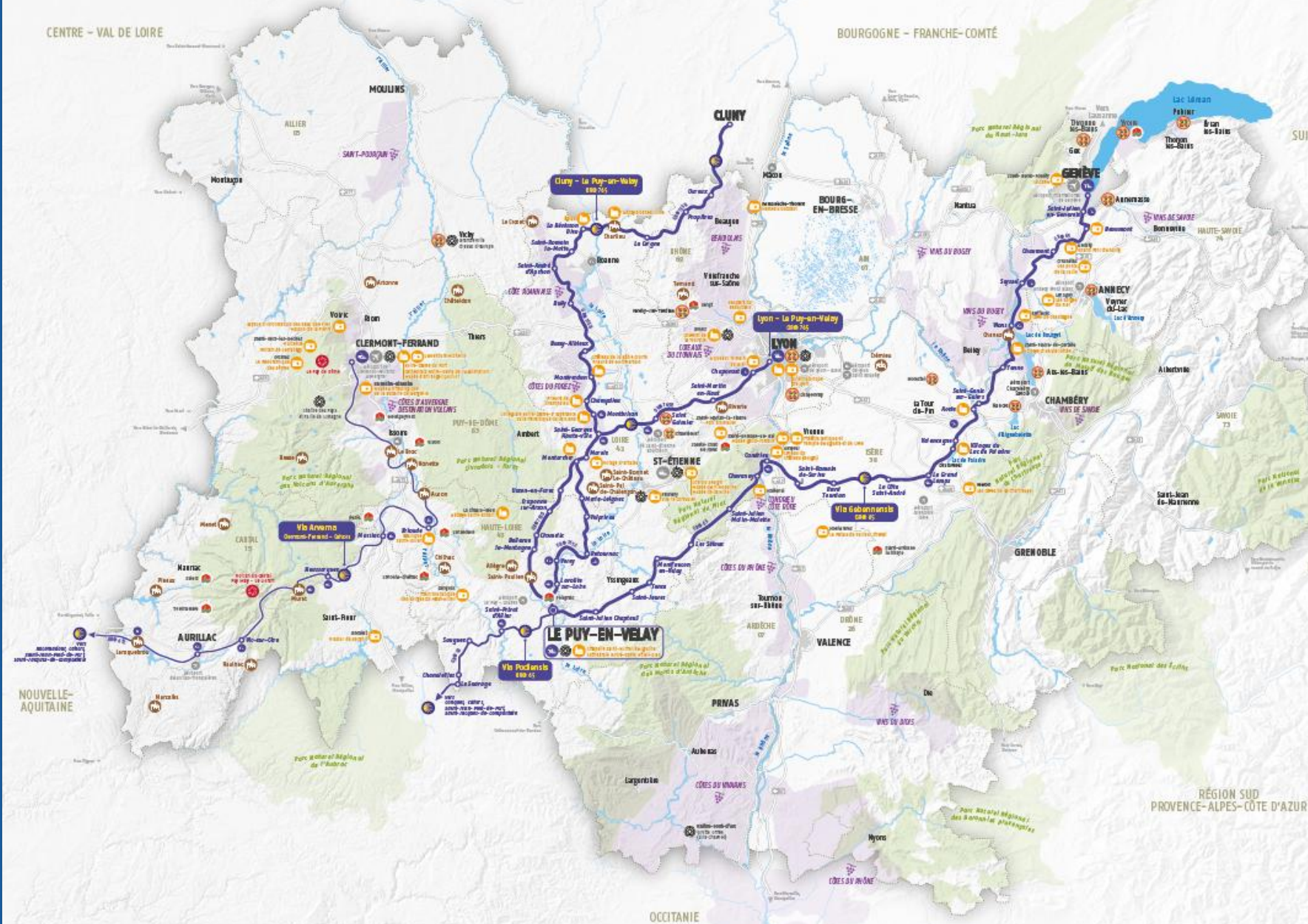
**Gouvernance** : comment être plus efficace ensemble sur les sujets d'aménagement, politiques locales, évaluation et fréquentation

*Animation : Régine Monet et Jean-François Jobert*



# AUVERGNE-RHÔNE-ALPES, LA RÉGION DES CHEMINS DE SAINT-JACQUES

## BON TRAVAIL ! RETOUR A 12H30





# RESTITUTION DES ATELIERS

**ATELIER 1 :** Quelle **stratégie marketing** pour les chemins de Saint-Jacques en Auvergne-Rhône-Alpes ?

**ATELIER 2 :** L'hébergement à la nuitée : passons de la réflexion à l'action

**ATELIER 3 :** **Gouvernance** : comment être plus efficace ensemble sur les sujets d'aménagement, politiques locales, évaluation et fréquentation



## **Sylvie FAYOLLE**

**Vice-présidente de la Région Auvergne-Rhône-Alpes**

**Déléguée au tourisme**

**1ère vice-présidente d’Auvergne-Rhône-Alpes**

**Tourisme**

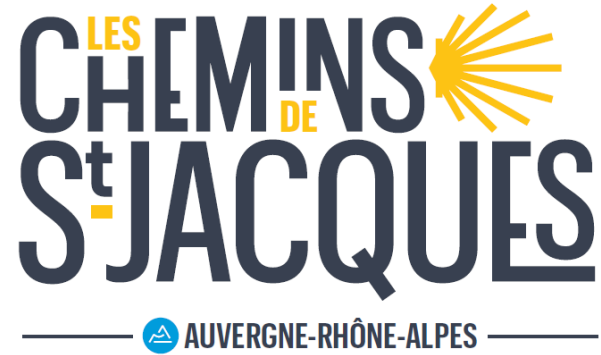
# EDUCTOUR SUR LES CHEMINS DE SAINT- JACQUES

LUNDI 6 ET MARDI 7 JUILLET 2026 en SAVOIE ET HAUTE-SAVOIE



- Programme depuis Saint-Genix-sur Guiers vers Andilly
- Invitation aux lauréats AMI – Inscription obligatoire avant 11 juin : lauréats AMI
- 2 jours pour aller à la rencontre des territoires, marcher sur Saint-Jacques, découvrir les projets et les aménagements.
- **Échanger, partager, s’inspirer, favoriser les échanges**





**La Région**

Auvergne-Rhône-Alpes

**TOURISME**